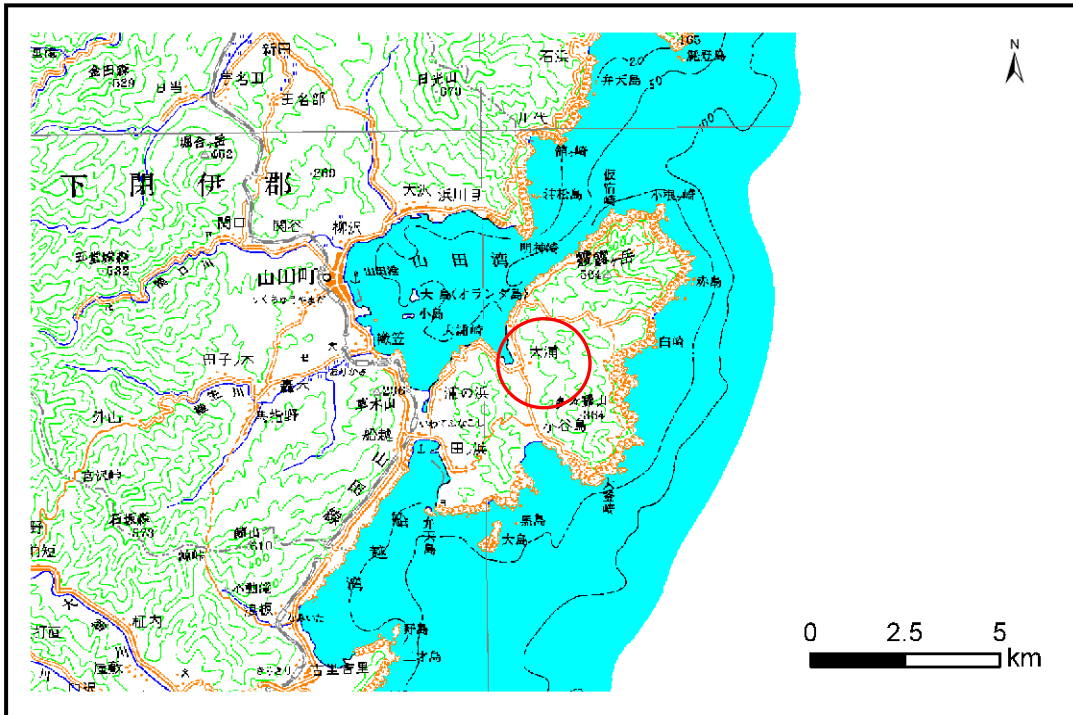


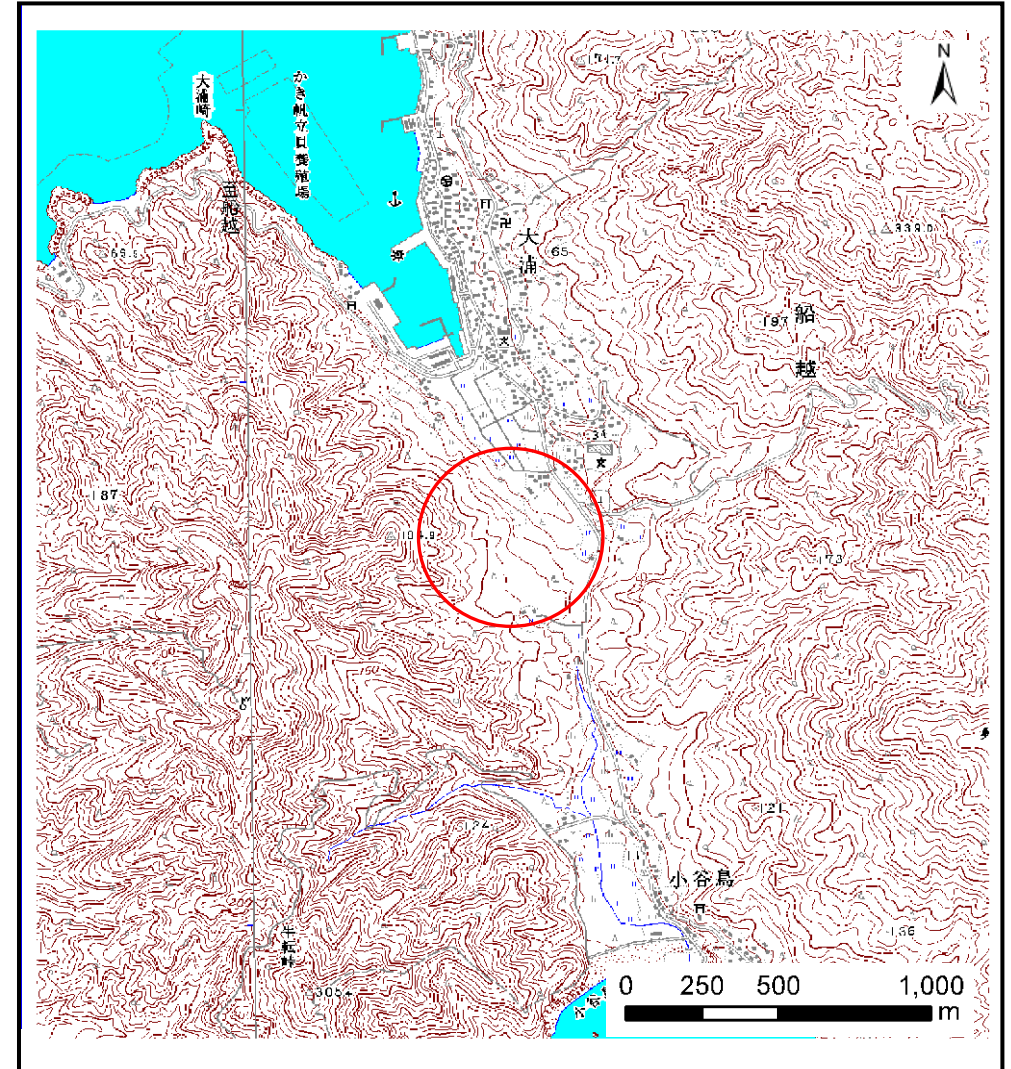
# 土砂災害防止に関する基礎調査(土石流)

表紙 位置,位置図

自然現象の種類	土石流
溪流番号	A118006-1
水系名	-
河川名	-
溪流名	大浦の沢(5)-1
所在地	下閉伊郡山田町船越第21地割
調査機関	岩手県宮古地方振興局土木部



位置図(S=1:200,000)



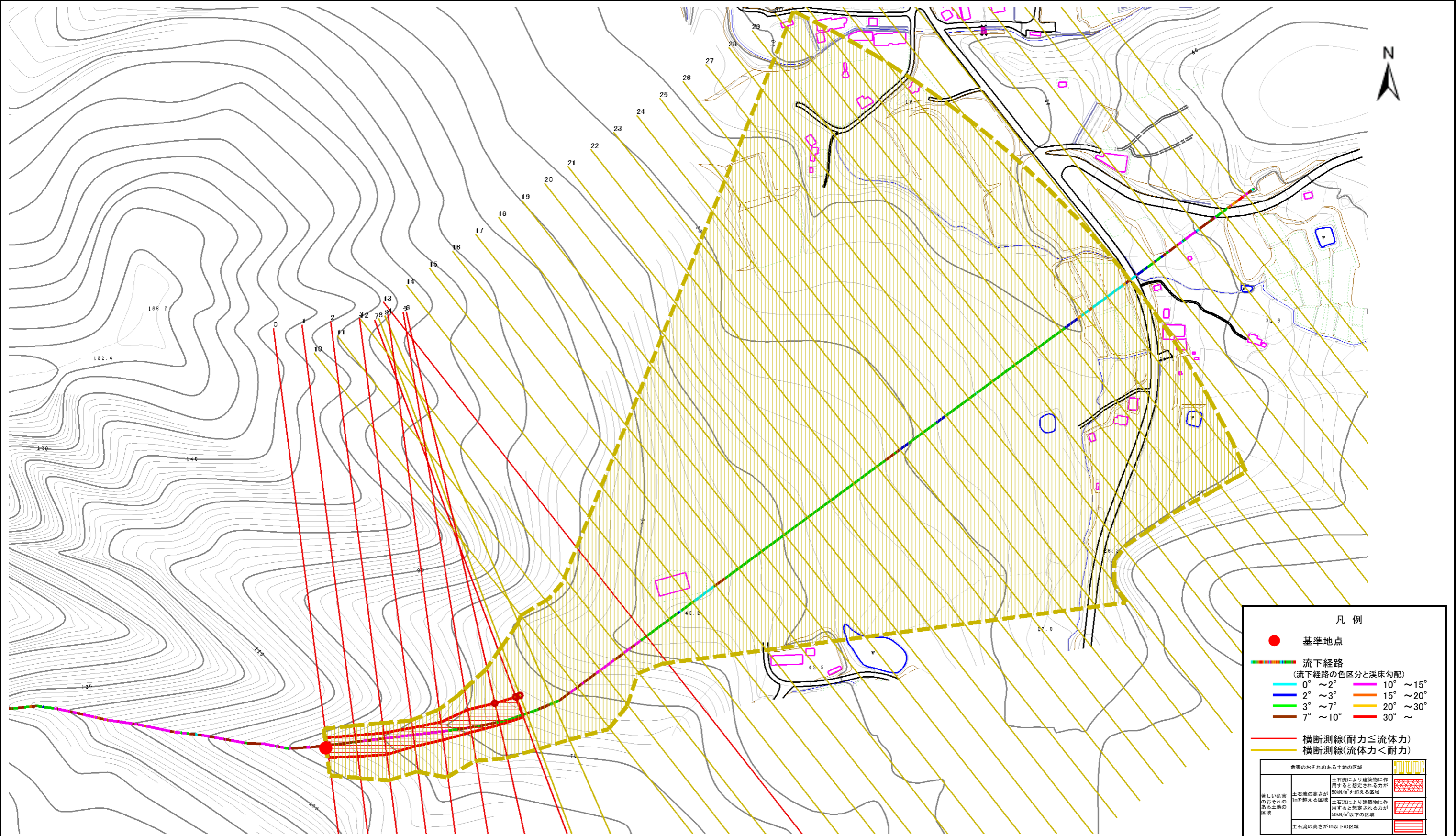
概況図(S=1:25,000)

# 土石流区域調査

様式3-1 危害のおそれのある土地、著しい危害のおそれのある土地の設定図

調査年度 平成20年度

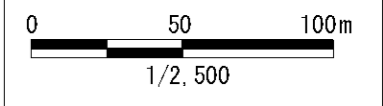
溪流の位置	溪流番号	A118006-1	溪流名	大浦の沢(5)-1	所在地	下閉伊郡山田町船越第21地割
-------	------	-----------	-----	-----------	-----	----------------



**凡例**

- 基準地点
- 流下経路 (流下経路の色区分と溪床勾配)
  - 0° ~ 2°
  - 2° ~ 3°
  - 3° ~ 7°
  - 7° ~ 10°
  - 10° ~ 15°
  - 15° ~ 20°
  - 20° ~ 30°
  - 30° ~
- 横断測線(耐力 ≤ 流体力)
- 横断測線(流体力 < 耐力)

危害のおそれのある土地の区域		斜線
著しい危害のおそれのある土地の区域	土石流の流速が50m/s以上となる区域	斜線
	土石流により建築物に作用すると想定される力が50kN/m <sup>2</sup> を超える区域	斜線
	土石流により建築物に作用すると想定される力が50kN/m <sup>2</sup> 以下の区域	斜線
土石流の流速が1m以下の区域		斜線



## 土石流区域調査

様式3-2 建築物に作用すると想定される衝撃に関する事項

調査年度	平成20年度
------	--------

溪流の位置	溪流番号	A118006-1	溪流名	大浦の沢(5)-1	所在地	下閉伊郡山田町船越第21地割	
横断測線番号	土石流の高さh(m)	土石流の流体力Fd(kN/m <sup>2</sup> )	建築物の耐力P2(kN/m <sup>2</sup> )	横断測線番号	土石流の高さh(m)	土石流の流体力Fd(kN/m <sup>2</sup> )	建築物の耐力P2(kN/m <sup>2</sup> )
No.0	0.90	25.86	8.32	No.27	0.58	5.59	12.05
No.1	0.87	24.17	8.58	No.28	0.59	5.54	12.00
No.2	0.85	23.07	8.71	No.29	0.59	5.47	11.93
No.3	0.92	25.09	8.17	No.30	0.60	5.37	11.84
No.4	0.95	25.81	8.02	No.31	0.60	5.30	11.76
No.5	0.82	20.53	9.04	No.32	0.62	4.58	11.38
No.6	0.59	13.11	11.90	No.33	0.66	3.72	10.87
No.7	0.58	12.09	12.06	No.34	0.72	2.80	10.07
No.8	0.58	11.90	12.09	No.35	0.81	2.02	9.08
No.9	0.58	11.44	12.16	No.36	1.57	0.50	5.58
No.10	0.58	11.10	12.21	No.37	0.00	0.00	0.00
No.11	0.57	11.19	12.25	No.38	0.00	0.00	0.00
No.12	0.57	11.49	12.39	No.39	0.00	0.00	0.00
No.13	0.65	13.79	10.98				
No.14	0.59	11.10	11.88				
No.15	0.58	9.11	12.05				
No.16	0.58	7.88	12.06				
No.17	0.58	7.74	12.06				
No.18	0.58	7.77	12.07				
No.19	0.58	7.53	12.05				
No.20	0.59	7.18	12.02				
No.21	0.59	6.62	11.96				
No.22	0.60	5.72	11.79				
No.23	0.61	5.14	11.61				
No.24	0.60	5.24	11.71				
No.25	0.59	5.51	11.97				
No.26	0.57	5.80	12.25				