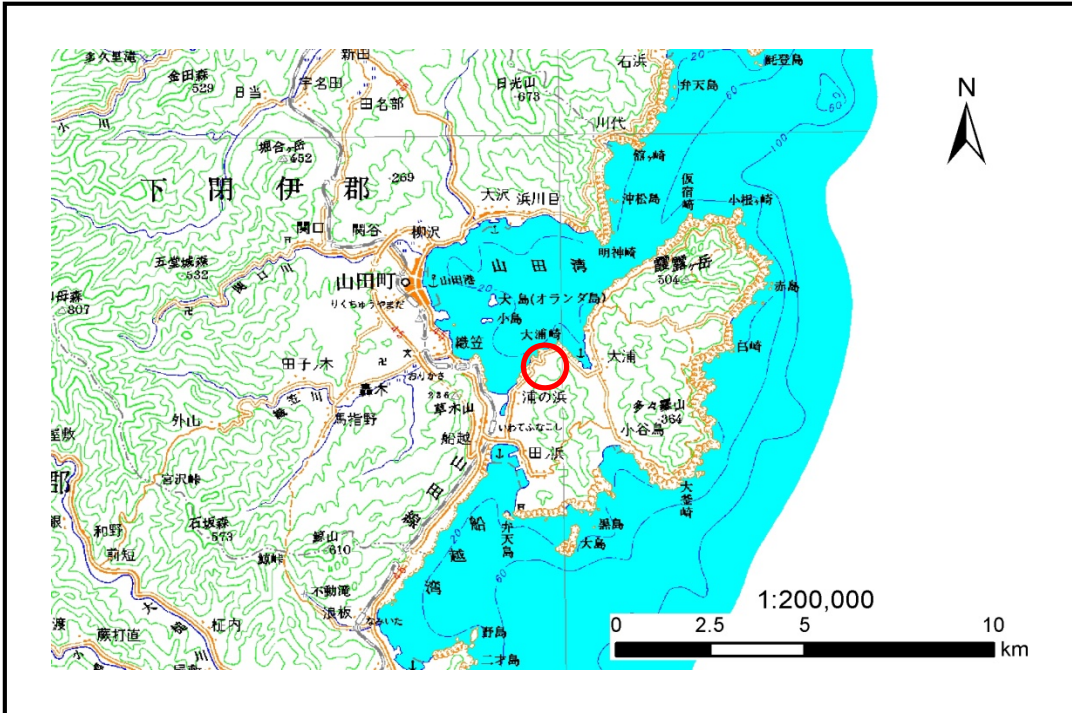


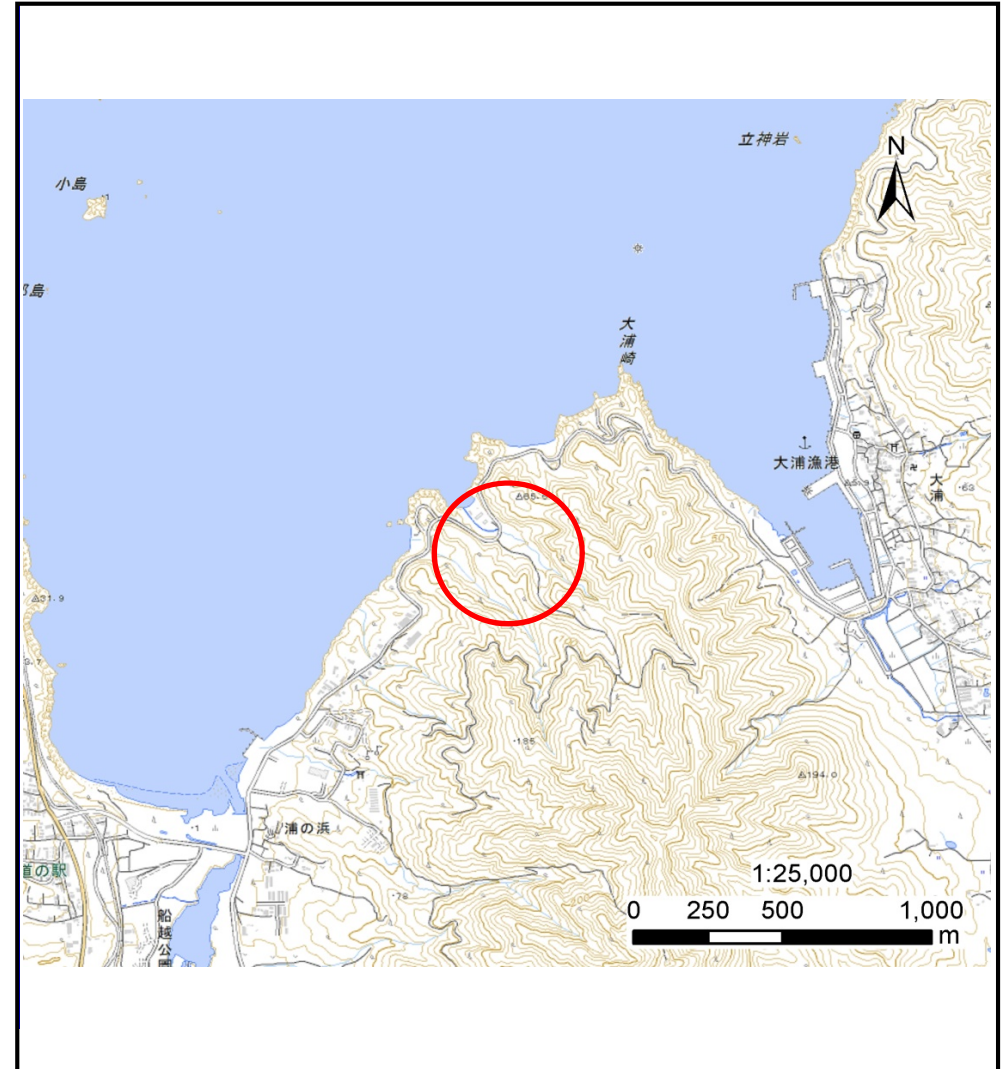
# 土砂災害防止に関する基礎調査(土石流)

表紙 位置,位置図

自然現象の種類	土石流
溪流番号	A117067-2
水系名	—
河川名	—
溪流名	浦の浜沢(4)-2
所在地	下閉伊郡山田町船越第9地割
調査機関	沿岸広域振興局土木部宮古土木センター



位置図(S=1:200,000)



概況図(S=1:25,000)

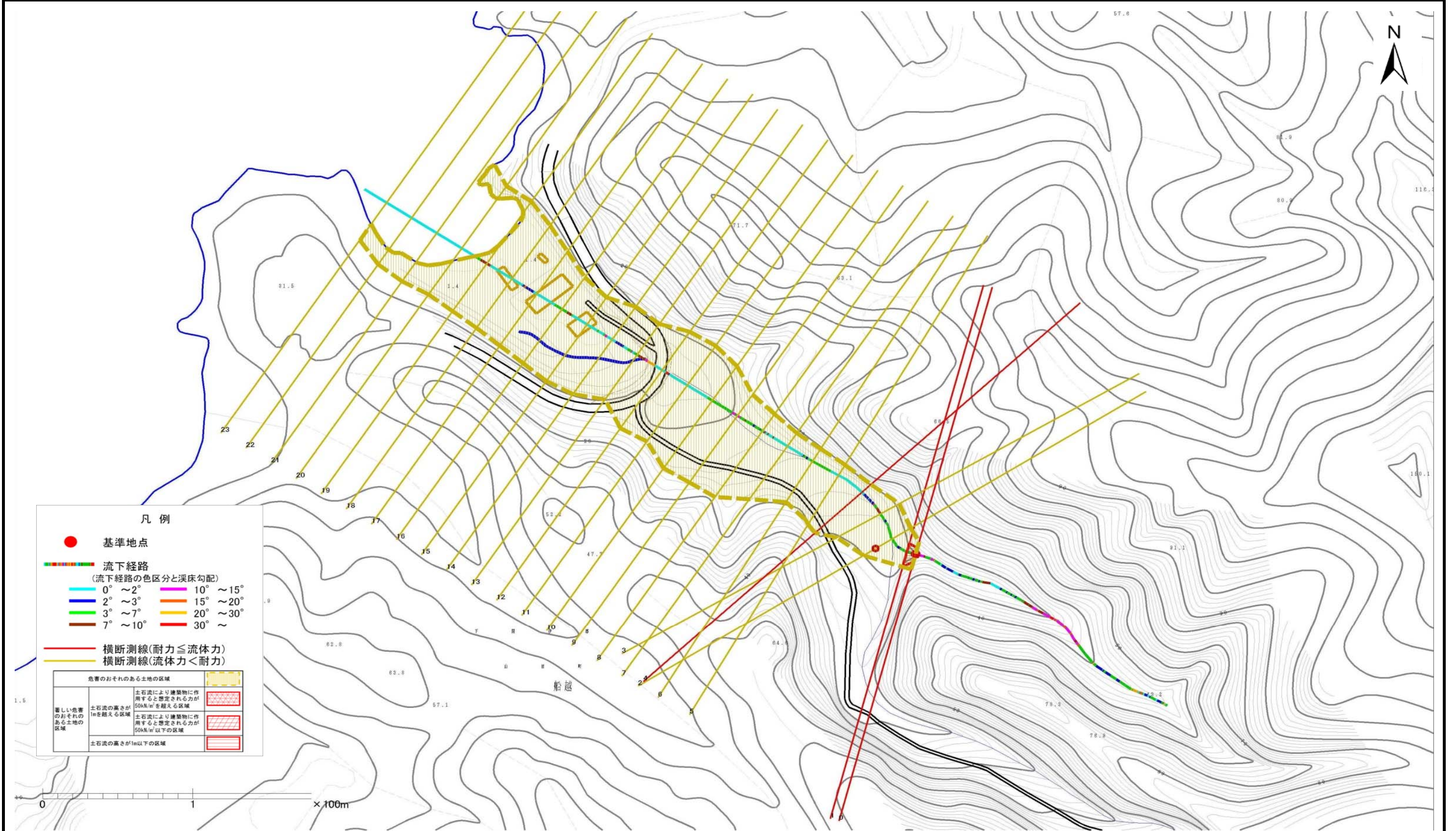
# 土石流区域調査

様式3-1 危害のおそれのある土地、著しい危害のおそれのある土地の設定図

調査年度

平成27年度

溪流の位置 溪流番号 A117067-2 溪流名 浦の浜沢(4)-2 所在地 下閉伊郡山田町船越第9地割



## 土石流区域調査

様式3-2 建築物に作用すると想定される衝撃に関する事項

調査年度 平成27年度

溪流の位置	溪流番号	A117067-2	溪流名	浦の浜沢(4)-2	所在地	下閉伊郡山田町船越第9地割	
横断測線番号	土石流の高さh(m)	土石流の流体力Fd(kN/m <sup>2</sup> )	建築物の耐力P2(kN/m <sup>2</sup> )	横断測線番号	土石流の高さh(m)	土石流の流体力Fd(kN/m <sup>2</sup> )	建築物の耐力P2(kN/m <sup>2</sup> )
No.0	1.09	19.44	7.15				
No.1	0.79	12.86	9.19				
No.2	0.63	9.43	11.23				
No.3	0.63	9.32	11.21				
No.4	0.80	12.70	9.17				
No.5	0.64	8.12	10.97				
No.6	0.67	6.13	10.67				
No.7	0.69	5.16	10.36				
No.8	0.69	5.03	10.31				
No.9	0.69	5.14	10.40				
No.10	0.66	5.51	10.72				
No.11	0.69	5.02	10.30				
No.12	0.73	4.14	9.87				
No.13	0.68	4.74	10.46				
No.14	0.70	4.49	10.22				
No.15	0.69	4.58	10.31				
No.16	0.70	4.53	10.26				
No.17	0.70	4.51	10.24				
No.18	0.70	4.47	10.20				
No.19	0.73	4.11	9.85				
No.20	0.76	3.69	9.59				
No.21	0.77	3.44	9.41				
No.22	0.74	3.79	9.80				
No.23	0.86	2.54	8.59				