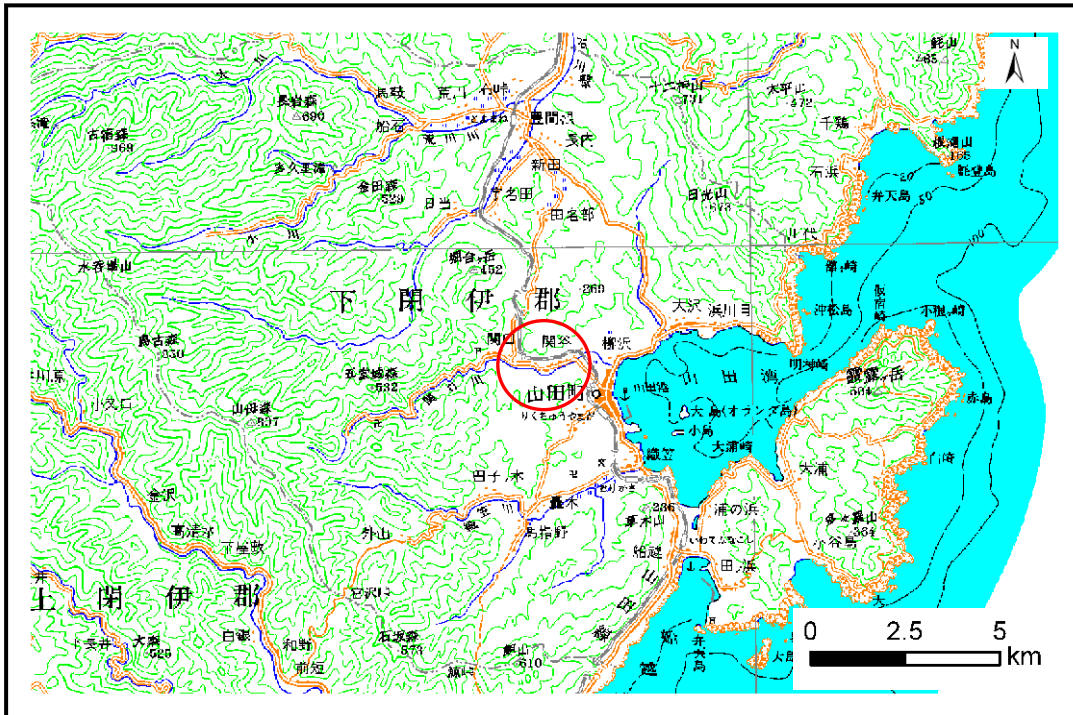


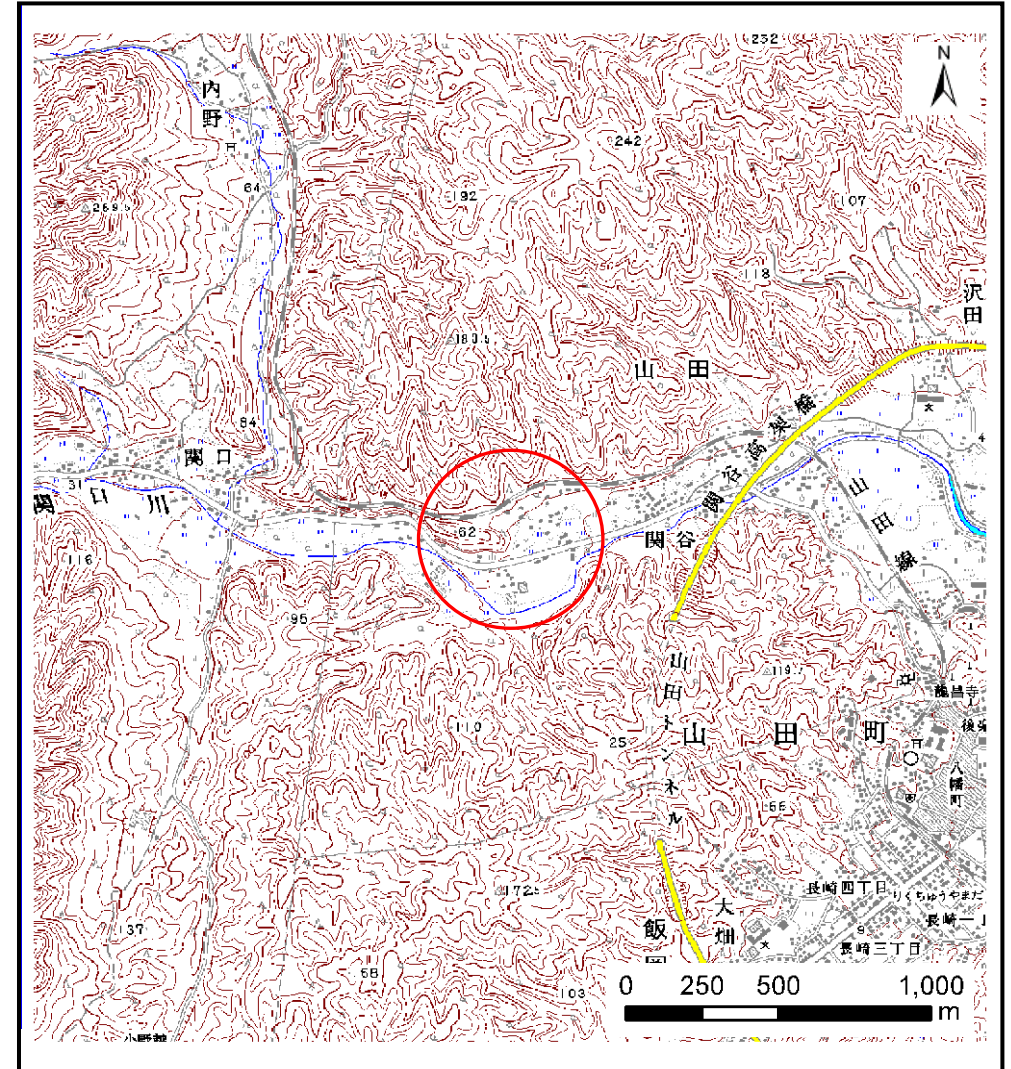
# 土砂災害防止に関する基礎調査(土石流)

表紙 位置,位置図

|         |                |
|---------|----------------|
| 自然現象の種類 | 土石流            |
| 溪流番号    | A117066-2      |
| 水系名     | -              |
| 河川名     | 関口川            |
| 溪流名     | 関谷の沢(7)-2      |
| 所在地     | 下閉伊郡山田町山田第17地割 |
| 調査機関    | 岩手県宮古地方振興局土木部  |



位置図(S=1:200,000)



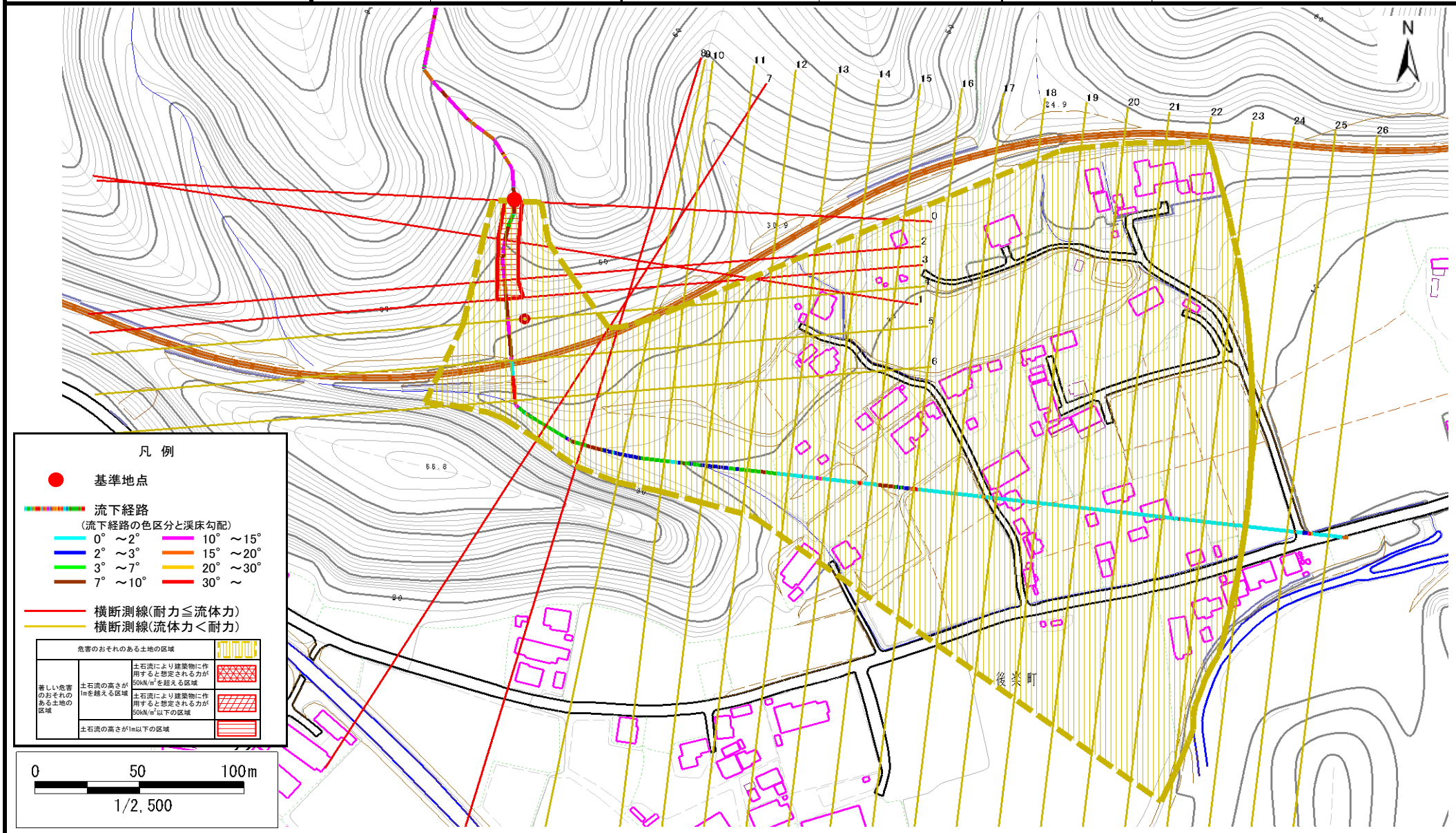
概況図(S=1:25,000)

# 土石流区域調査書

様式3-1 危害のおそれのある土地、著しい危害のおそれのある土地の設定図

調査年度 平成20年度

|       |      |           |     |           |     |                |
|-------|------|-----------|-----|-----------|-----|----------------|
| 溪流の位置 | 溪流番号 | A117066-2 | 溪流名 | 関谷の沢(7)-2 | 所在地 | 下閉伊郡山田町山田第17地割 |
|-------|------|-----------|-----|-----------|-----|----------------|



# 土石流区域調査

様式3-2 建築物に作用すると想定される衝撃に関する事項

調査年度 平成20年度

溪流の位置
溪流番号 *A117066-2*
溪流名 *関谷の沢(7)-2*
所在地 *下閉伊郡山田町山田第17地割*

| 横断測線番号       | 土石流の高さh(m)  | 土石流の流体力Fd(kN/m <sup>2</sup> ) | 建築物の耐力P2(kN/m2) | 横断測線番号 | 土石流の高さh(m) | 土石流の流体力Fd(kN/m <sup>2</sup> ) | 建築物の耐力P2(kN/m2) |
|--------------|-------------|-------------------------------|-----------------|--------|------------|-------------------------------|-----------------|
| <i>No.0</i>  | <i>0.72</i> | <i>28.83</i>                  | <i>10.10</i>    |        |            |                               |                 |
| <i>No.1</i>  | <i>0.58</i> | <i>20.52</i>                  | <i>12.18</i>    |        |            |                               |                 |
| <i>No.2</i>  | <i>0.58</i> | <i>20.65</i>                  | <i>12.10</i>    |        |            |                               |                 |
| <i>No.3</i>  | <i>0.50</i> | <i>16.60</i>                  | <i>13.97</i>    |        |            |                               |                 |
| <i>No.4</i>  | <i>0.39</i> | <i>11.36</i>                  | <i>17.21</i>    |        |            |                               |                 |
| <i>No.5</i>  | <i>0.37</i> | <i>9.75</i>                   | <i>18.30</i>    |        |            |                               |                 |
| <i>No.6</i>  | <i>0.44</i> | <i>13.86</i>                  | <i>15.39</i>    |        |            |                               |                 |
| <i>No.7</i>  | <i>0.51</i> | <i>16.21</i>                  | <i>13.48</i>    |        |            |                               |                 |
| <i>No.8</i>  | <i>0.49</i> | <i>14.43</i>                  | <i>14.08</i>    |        |            |                               |                 |
| <i>No.9</i>  | <i>0.46</i> | <i>12.06</i>                  | <i>14.82</i>    |        |            |                               |                 |
| <i>No.10</i> | <i>0.40</i> | <i>8.74</i>                   | <i>16.81</i>    |        |            |                               |                 |
| <i>No.11</i> | <i>0.50</i> | <i>10.32</i>                  | <i>13.92</i>    |        |            |                               |                 |
| <i>No.12</i> | <i>0.36</i> | <i>6.31</i>                   | <i>18.55</i>    |        |            |                               |                 |
| <i>No.13</i> | <i>0.35</i> | <i>4.98</i>                   | <i>19.04</i>    |        |            |                               |                 |
| <i>No.14</i> | <i>0.35</i> | <i>4.55</i>                   | <i>19.12</i>    |        |            |                               |                 |
| <i>No.15</i> | <i>0.35</i> | <i>3.94</i>                   | <i>19.13</i>    |        |            |                               |                 |
| <i>No.16</i> | <i>0.37</i> | <i>2.63</i>                   | <i>18.39</i>    |        |            |                               |                 |
| <i>No.17</i> | <i>0.37</i> | <i>2.40</i>                   | <i>18.10</i>    |        |            |                               |                 |
| <i>No.18</i> | <i>0.38</i> | <i>2.13</i>                   | <i>17.64</i>    |        |            |                               |                 |
| <i>No.19</i> | <i>0.40</i> | <i>1.89</i>                   | <i>17.14</i>    |        |            |                               |                 |
| <i>No.20</i> | <i>0.40</i> | <i>1.76</i>                   | <i>16.83</i>    |        |            |                               |                 |
| <i>No.21</i> | <i>0.42</i> | <i>1.57</i>                   | <i>16.28</i>    |        |            |                               |                 |
| <i>No.22</i> | <i>0.43</i> | <i>1.50</i>                   | <i>16.05</i>    |        |            |                               |                 |
| <i>No.23</i> | <i>0.41</i> | <i>1.59</i>                   | <i>16.49</i>    |        |            |                               |                 |
| <i>No.24</i> | <i>0.45</i> | <i>1.28</i>                   | <i>15.26</i>    |        |            |                               |                 |
| <i>No.25</i> | <i>0.47</i> | <i>1.11</i>                   | <i>14.50</i>    |        |            |                               |                 |
| <i>No.26</i> | <i>0.58</i> | <i>0.68</i>                   | <i>12.07</i>    |        |            |                               |                 |