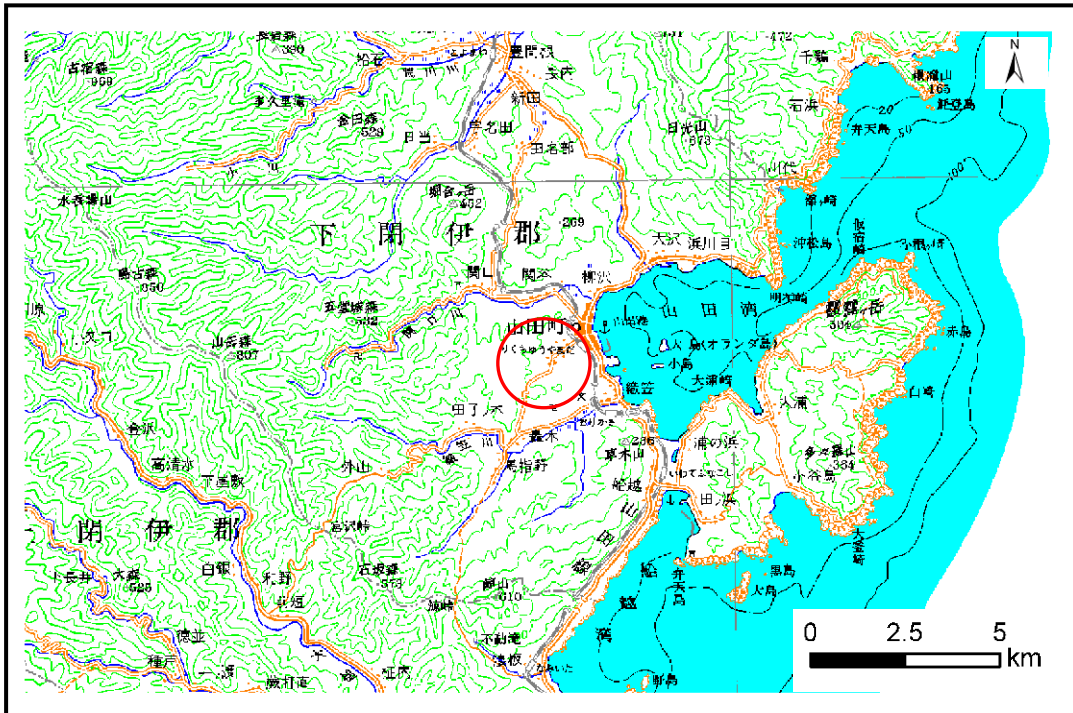


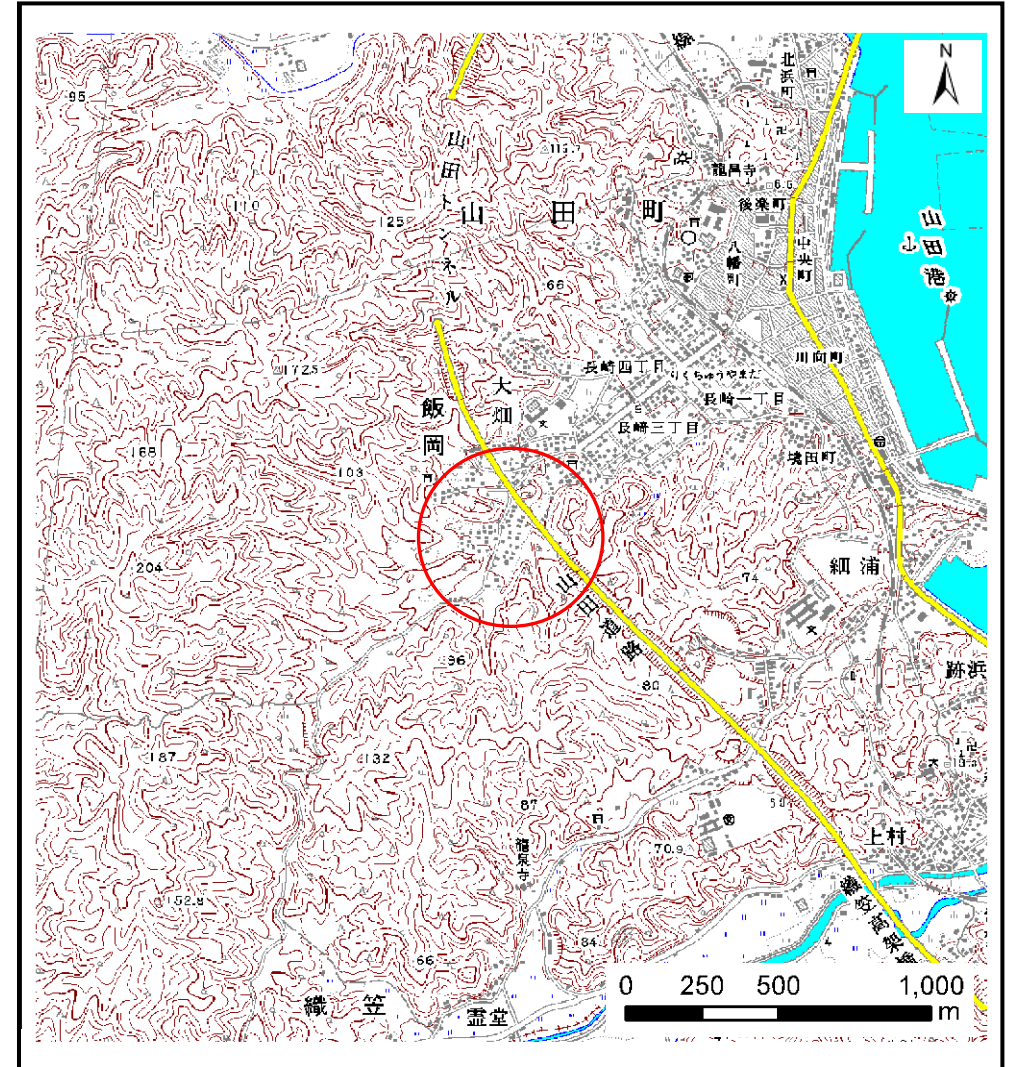
# 土砂災害防止に関する基礎調査(土石流)

表紙 位置,位置図

自然現象の種類	土石流
溪流番号	A117039
水系名	-
河川名	-
溪流名	大畑の沢(2)
所在地	下閉伊郡山田町飯岡第2地割
調査機関	岩手県宮古地方振興局土木部



位置図(S=1:200,000)



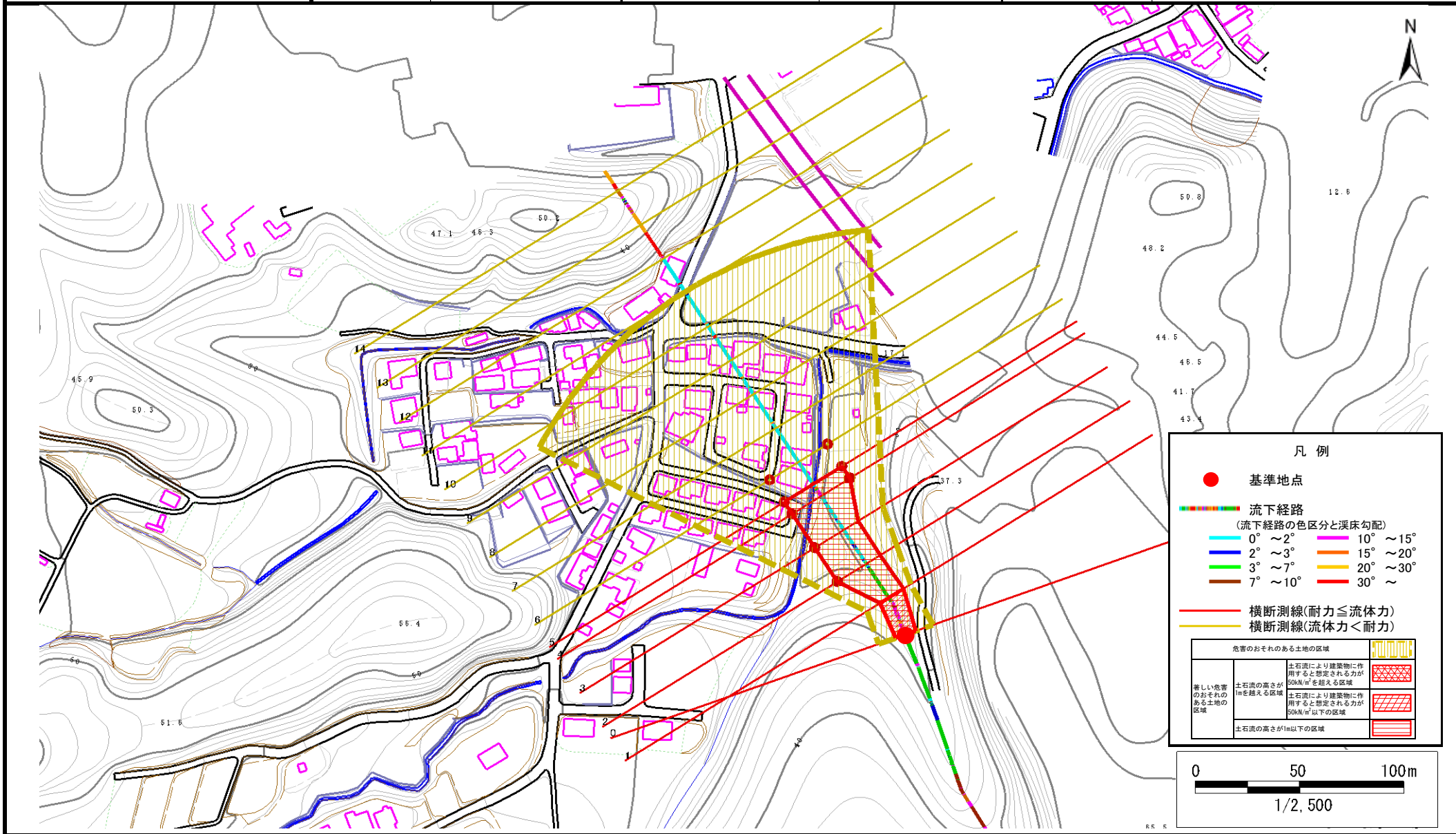
概況図(S=1:25,000)

# 土石流区域調査

様式3-1 危害のおそれのある土地、著しい危害のおそれのある土地の設定図

調査年度 平成20年度

溪流の位置	溪流番号	A117039	溪流名	大畑の沢(2)	所在地	下閉伊郡山田町飯岡第2地割
-------	------	---------	-----	---------	-----	---------------



## 土石流区域調書

様式3-2 建築物に作用すると想定される衝撃に関する事項

調査年度	平成20年度
------	--------

渓流の位置	溪流番号	A117039	溪流名	大畑の沢(2)	所在地	下閉伊郡山田町飯岡第2地割
-------	------	---------	-----	---------	-----	---------------

横断測線番号	土石流の高さh(m)	土石流の流体力Fd(kN/m <sup>2</sup> )	建築物の耐力P2(kN/m2)	横断測線番号	土石流の高さh(m)	土石流の流体力Fd(kN/m <sup>2</sup> )	建築物の耐力P2(kN/m2)
No.0	1.48	27.66	5.78				
No.1	1.24	24.17	6.54				
No.2	0.72	11.59	10.03				
No.3	0.74	10.96	9.80				
No.4	0.74	9.78	9.76				
No.5	0.74	9.90	9.81				
No.6	0.76	7.70	9.56				
No.7	0.80	6.02	9.19				
No.8	0.84	4.98	8.82				
No.9	0.87	4.38	8.54				
No.10	0.88	4.32	8.51				
No.11	0.95	3.46	8.00				
No.12	1.71	0.93	5.30				
No.13	0.00	0.00	0.00				
No.14	0.00	0.00	0.00				