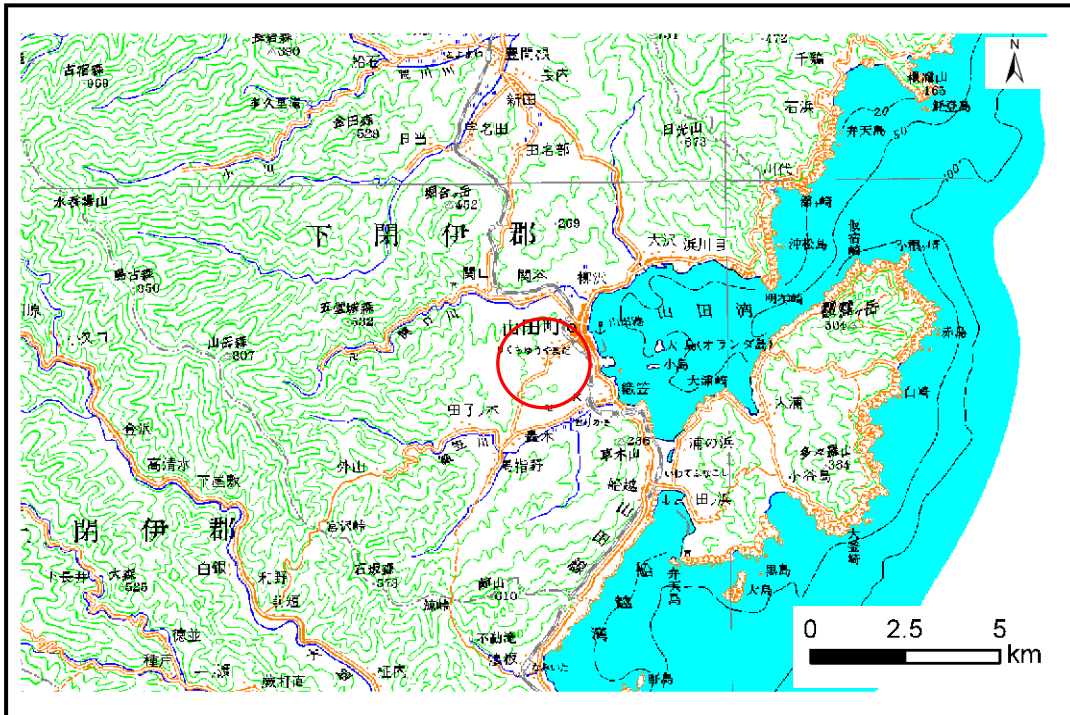


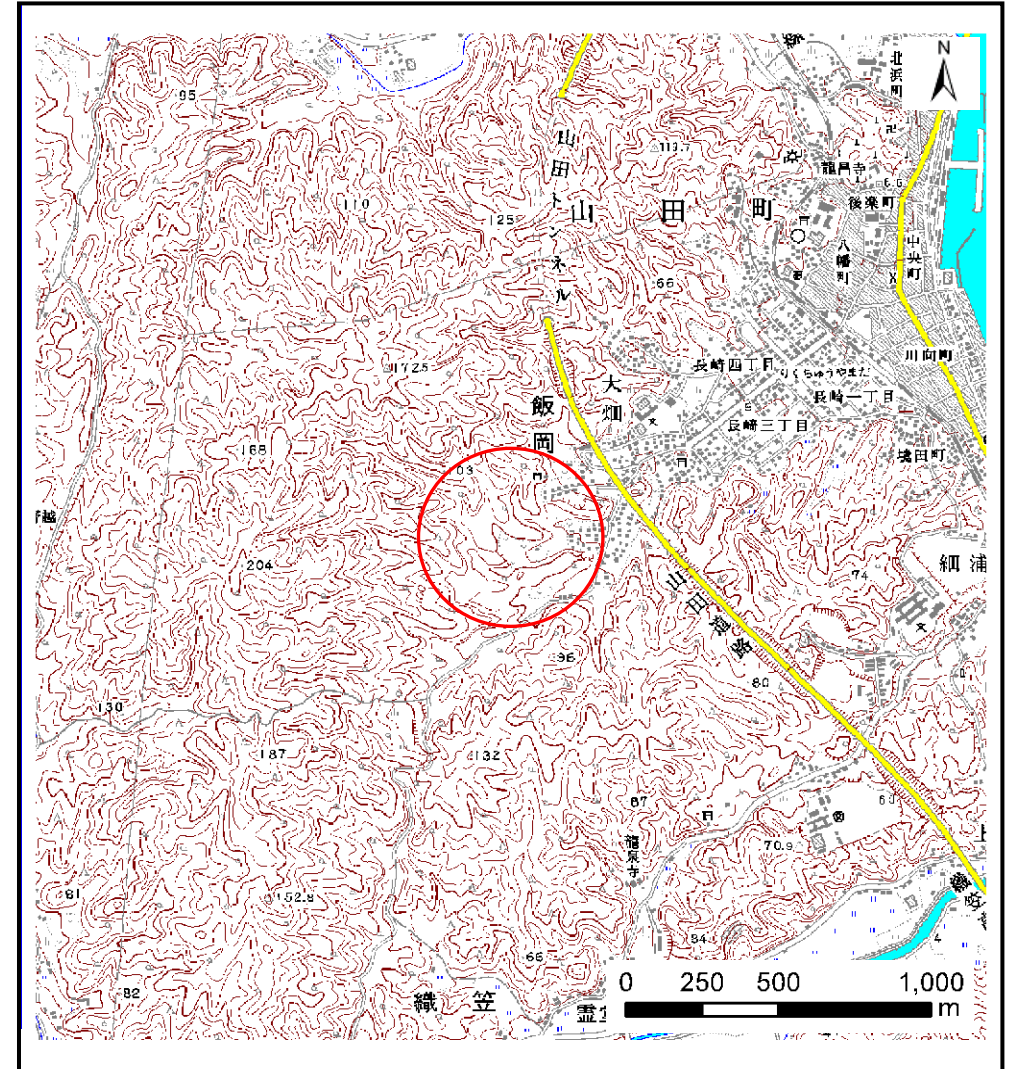
土砂災害防止に関する基礎調査(土石流)

表紙 位置,位置図

自然現象の種類	土石流
溪流番号	A117038
水系名	-
河川名	-
溪流名	大畑の沢
所在地	下閉伊郡山田町飯岡第6地割
調査機関	岩手県宮古地方振興局土木部



位置図(S=1:200,000)

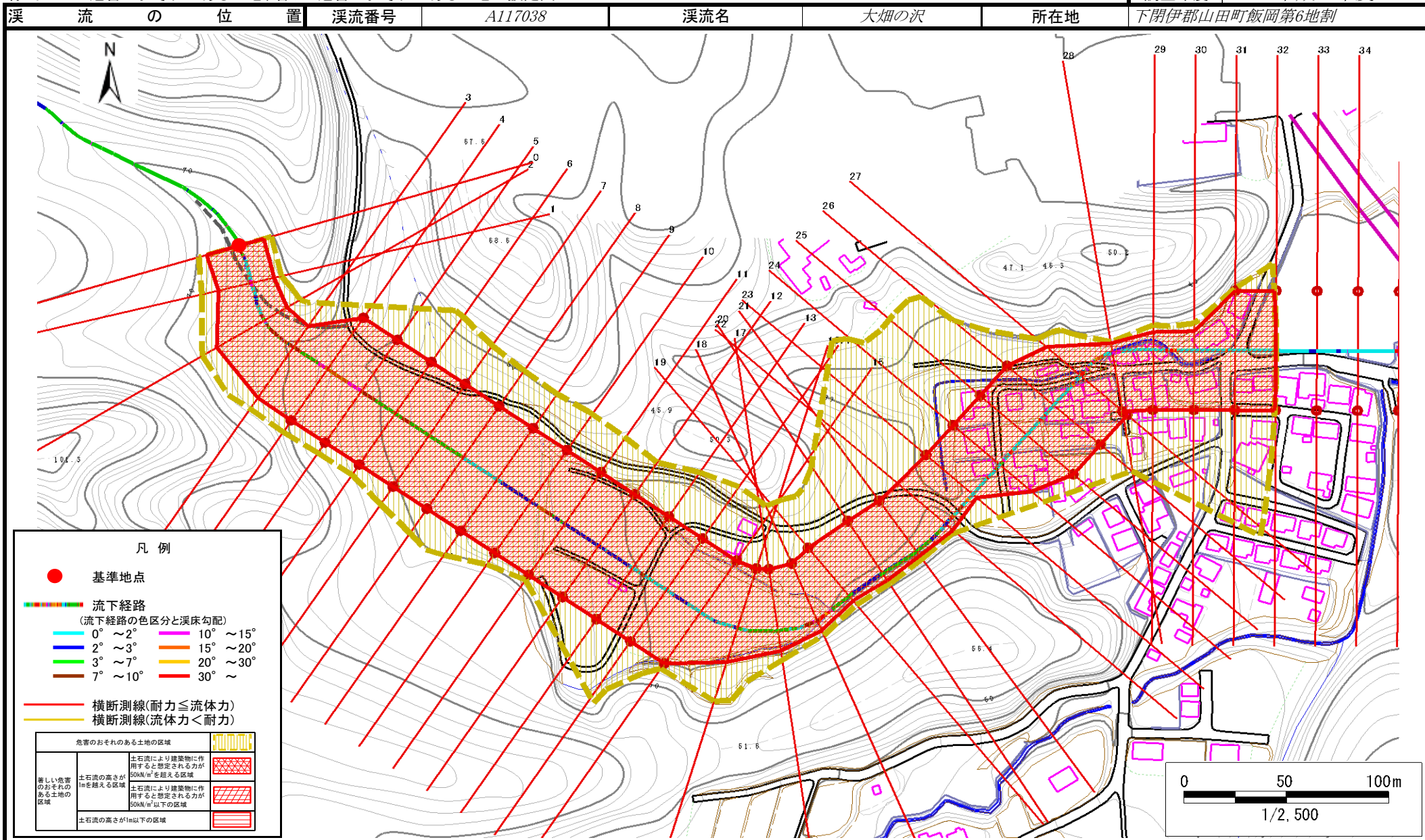


概況図(S=1:25,000)

土石流区域調査

様式3-1 危害のおそれのある土地、著しい危害のおそれのある土地の設定図

調査年度 平成20年度



土石流区域調査

様式3-2 建築物に作用すると想定される衝撃に関する事項

調査年度	平成20年度
所在地	下閉伊郡山田町飯岡第6地割

溪流の位置	溪流番号	A117038	溪流名	大畑の沢	所在地	下閉伊郡山田町飯岡第6地割	
横断測線番号	土石流の高さh(m)	土石流の流体力Fd(kN/m ²)	建築物の耐力P2(kN/m ²)	横断測線番号	土石流の高さh(m)	土石流の流体力Fd(kN/m ²)	建築物の耐力P2(kN/m ²)
No.0	1.96	25.57	4.95	No.27	1.26	11.46	6.46
No.1	2.02	26.17	4.88	No.28	1.23	12.06	6.58
No.2	1.63	19.41	5.46	No.29	1.47	7.92	5.82
No.3	1.50	19.04	5.75	No.30	1.48	7.73	5.79
No.4	1.17	15.23	6.82	No.31	1.49	7.56	5.77
No.5	1.12	16.63	7.04	No.32	1.55	6.82	5.63
No.6	1.11	16.91	7.09	No.33	1.31	9.49	6.28
No.7	1.10	17.08	7.11	No.34	1.32	9.40	6.26
No.8	1.10	17.04	7.11	No.35	1.33	9.21	6.22
No.9	1.12	16.56	7.03				
No.10	1.14	16.06	6.95				
No.11	1.11	16.76	7.06				
No.12	1.12	16.64	7.04				
No.13	1.15	15.79	6.91				
No.14	1.19	14.64	6.72				
No.15	1.28	11.77	6.40				
No.16	1.32	10.24	6.25				
No.17	1.33	9.79	6.20				
No.18	1.32	9.99	6.24				
No.19	2.03	26.57	4.87				
No.20	1.19	13.17	6.72				
No.21	1.23	12.34	6.56				
No.22	1.22	12.46	6.59				
No.23	1.38	9.66	6.07				
No.24	1.39	9.42	6.04				
No.25	1.34	10.16	6.19				
No.26	1.25	11.56	6.48				