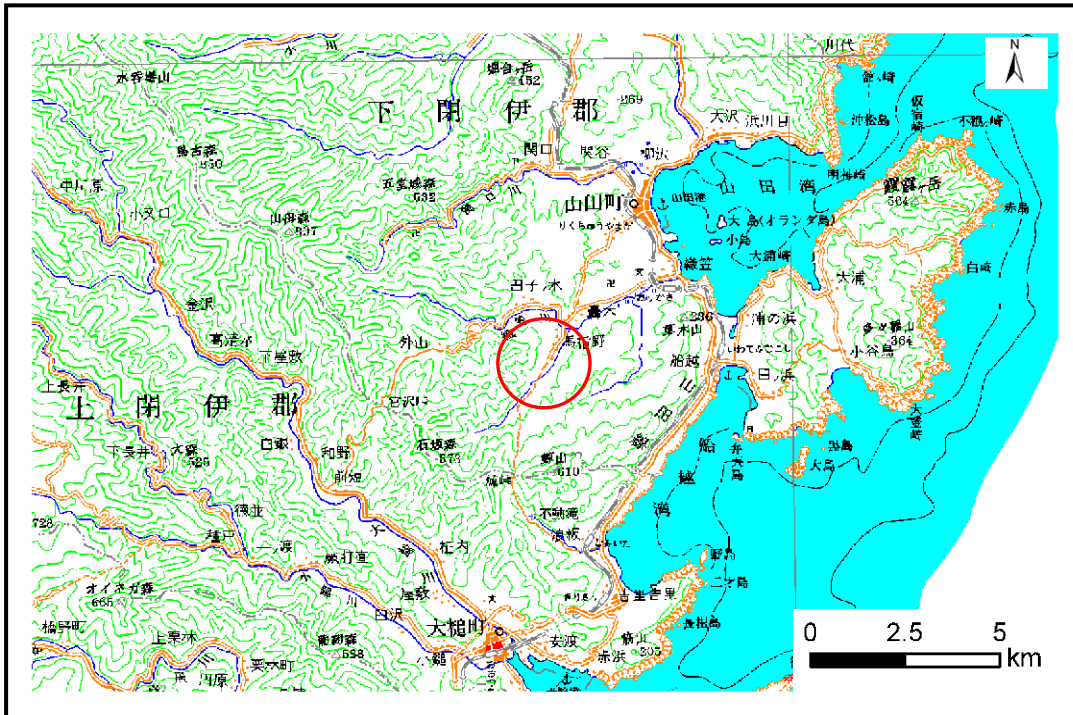


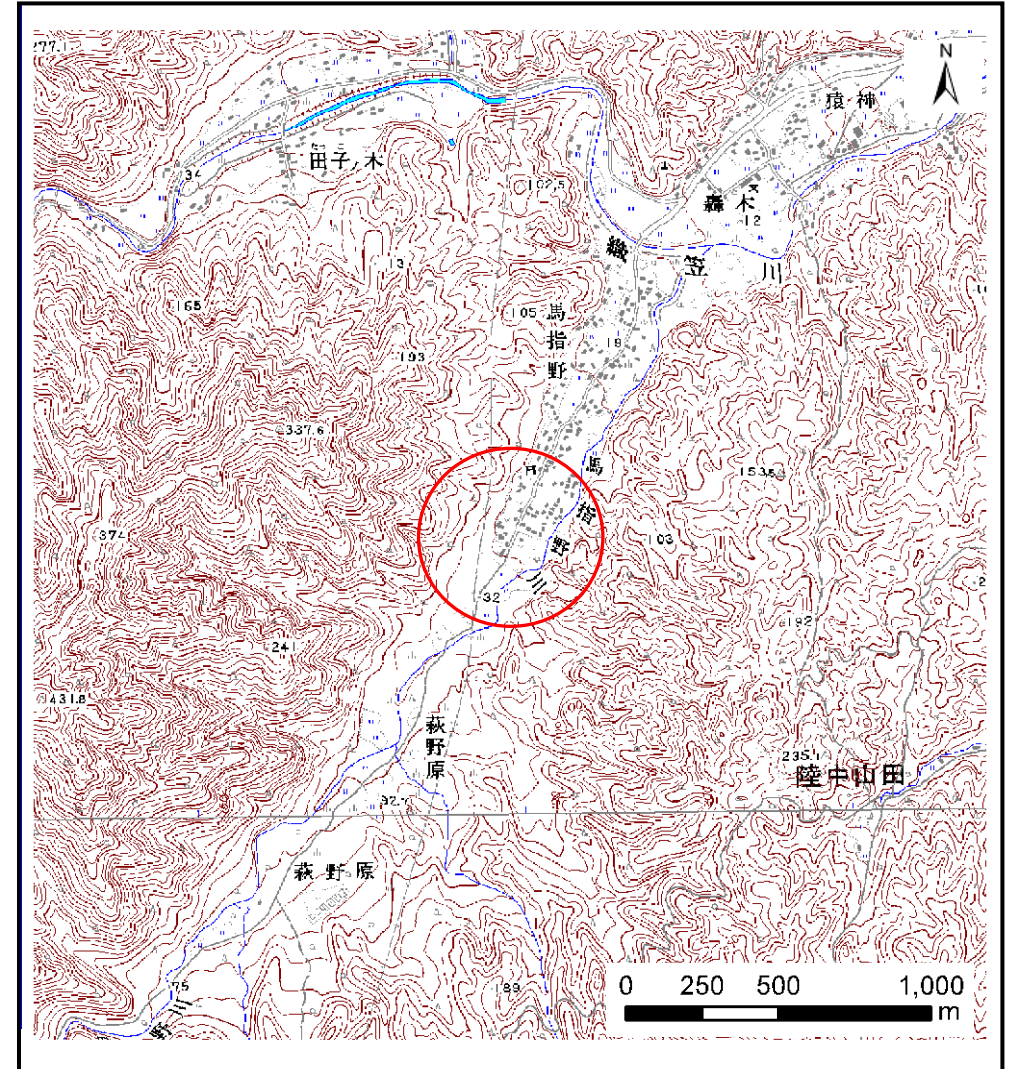
土砂災害防止に関する基礎調査(土石流)

表紙 位置,位置図

自然現象の種類	土石流
溪流番号	A117030
水系名	-
河川名	馬指野川
溪流名	馬指野沢(2)
所在地	下閉伊郡山田町織笠第22地割
調査機関	岩手県宮古地方振興局土木部



位置図(S=1:200,000)

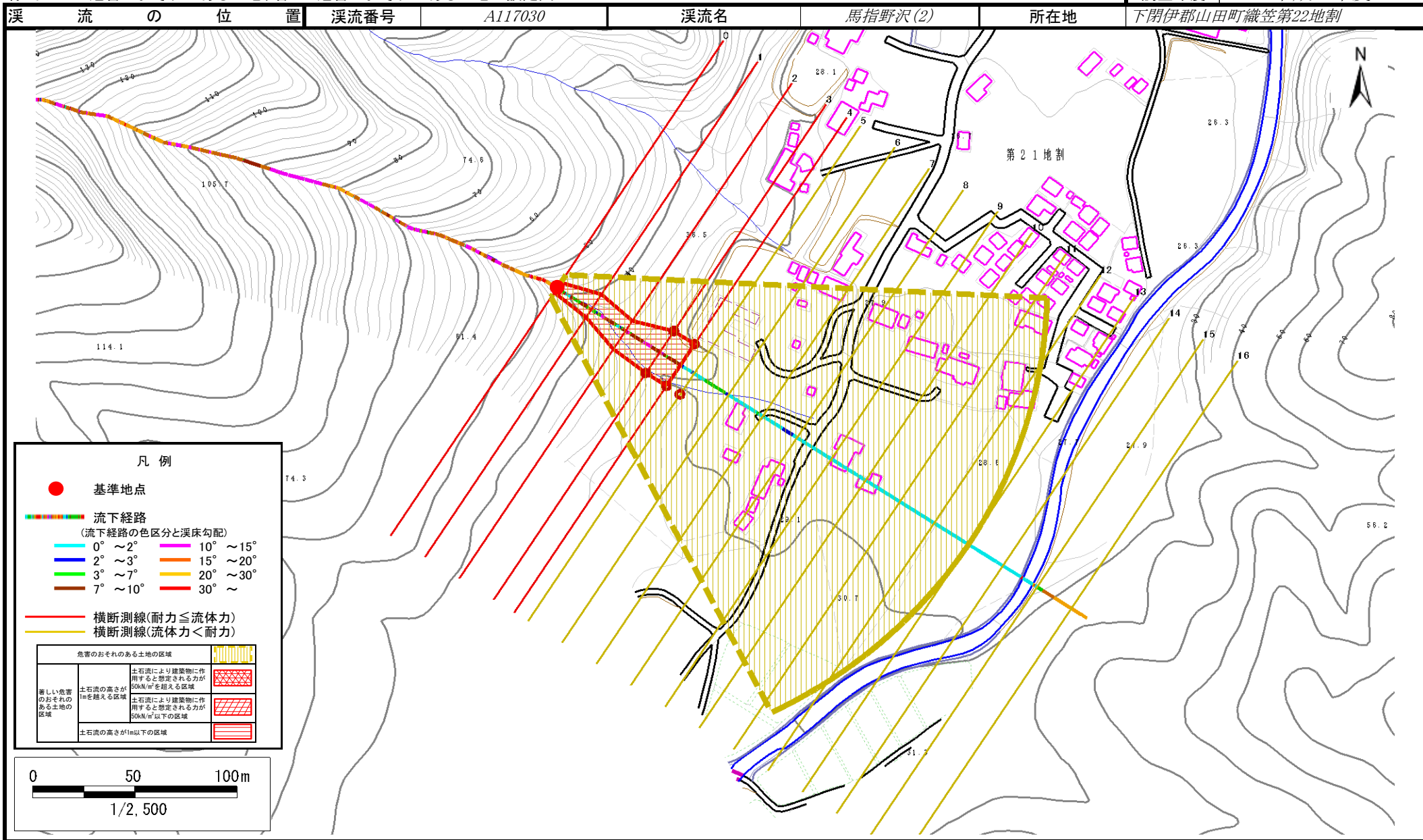


概況図(S=1:25,000)

土石流区域調査

様式3-1 危害のおそれのある土地、著しい危害のおそれのある土地の設定図

調査年度 平成20年度



土石流区域調書

様式3-2 建築物に作用すると想定される衝撃に関する事項

調査年度	平成20年度
所在地	下閉伊郡山田町織笠第22地割

溪流の位置	溪流番号	A117030	溪流名	馬指野沢(2)	所在地	下閉伊郡山田町織笠第22地割
-------	------	---------	-----	---------	-----	----------------

横断測線番号	土石流の高さh(m)	土石流の流体力Fd(kN/m ²)	建築物の耐力P2(kN/m ²)	横断測線番号	土石流の高さh(m)	土石流の流体力Fd(kN/m ²)	建築物の耐力P2(kN/m ²)
No.0	1.19	71.74	6.72				
No.1	0.73	35.33	9.92				
No.2	0.65	29.20	10.98				
No.3	0.50	19.89	13.95				
No.4	0.43	16.06	15.80				
No.5	0.36	11.66	18.88				
No.6	0.26	6.33	25.27				
No.7	0.23	4.55	28.44				
No.8	0.21	3.37	30.69				
No.9	0.20	2.49	32.03				
No.10	0.20	1.86	32.27				
No.11	0.22	1.04	29.79				
No.12	0.23	0.83	28.15				
No.13	0.25	0.67	26.26				
No.14	0.31	0.40	21.70				
No.15	0.33	0.33	20.09				
No.16	0.00	0.00	0.00				