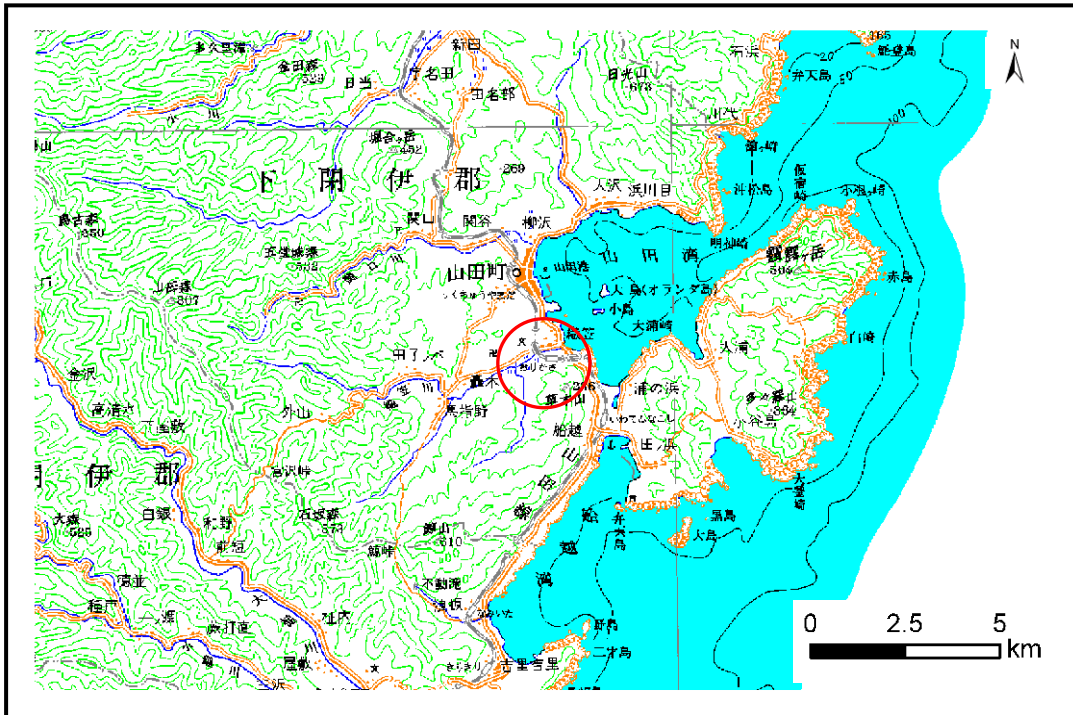


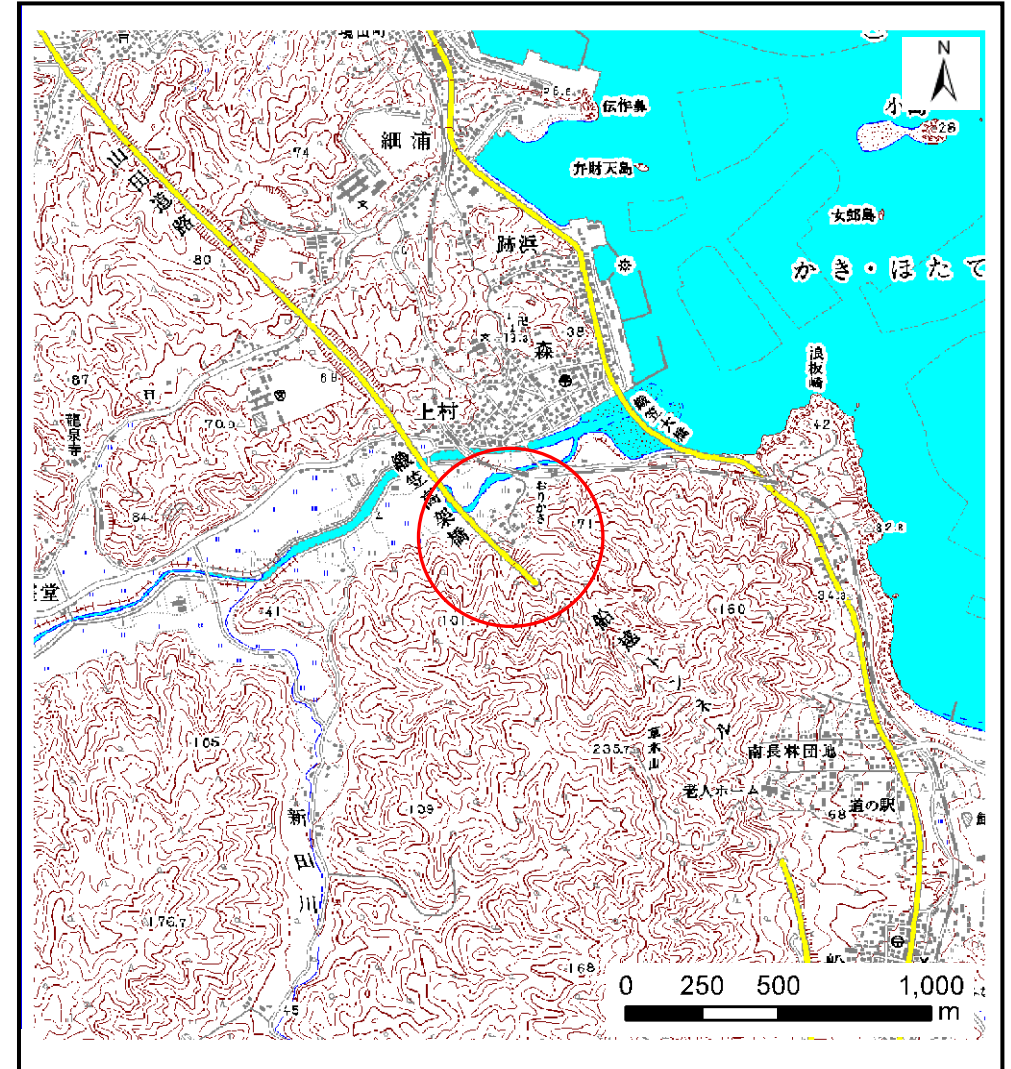
土砂災害防止に関する基礎調査(土石流)

表紙 位置,位置図

自然現象の種類	土石流
溪流番号	A117027
水系名	-
河川名	織笠川
溪流名	上村の沢(2)
所在地	下閉伊郡山田町織笠第1地割
調査機関	岩手県宮古地方振興局土木部



位置図(S=1:200,000)



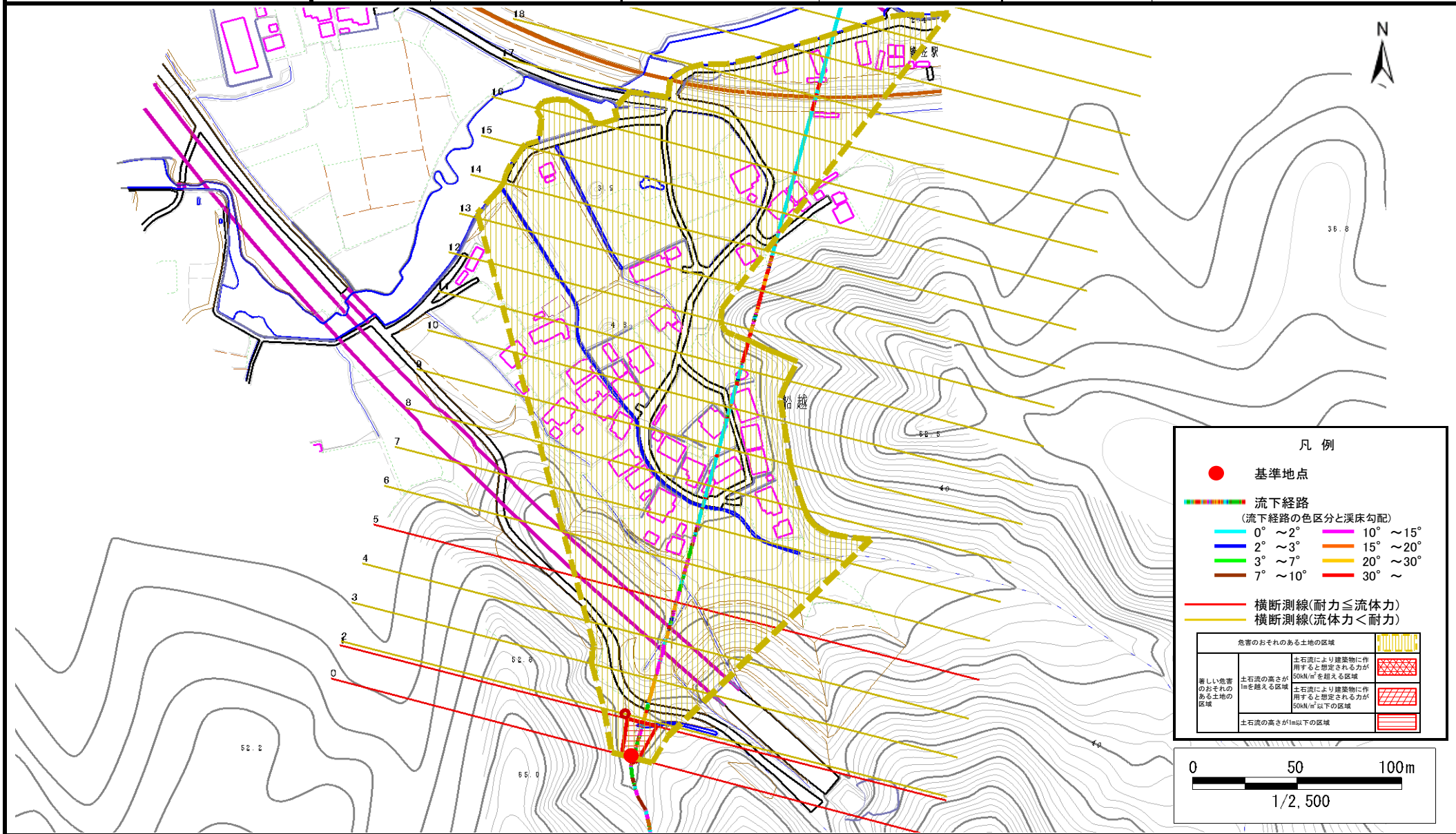
概況図(S=1:25,000)

土石流区域調査

様式3-1 危害のおそれのある土地、著しい危害のおそれのある土地の設定図

調査年度 平成20年度

溪流の位置	溪流番号	A117027	溪流名	上村の沢(2)	所在地	下閉伊郡山田町織笠第1地割
-------	------	---------	-----	---------	-----	---------------



土石流区域調書

様式3-2 建築物に作用すると想定される衝撃に関する事項

調査年度 平成20年度

渓流の位置
渓流番号 A117027
渓流名 上村の沢(2)
所在地 下閉伊郡山田町織笠第1地割

横断測線番号	土石流の高さh(m)	土石流の流体力Fd(kN/m ²)	建築物の耐力P2(kN/m2)	横断測線番号	土石流の高さh(m)	土石流の流体力Fd(kN/m ²)	建築物の耐力P2(kN/m2)
No.0	0.78	24.06	9.30				
No.1	0.55	14.32	12.69				
No.2	0.46	10.63	14.91				
No.3	0.44	9.39	15.34				
No.4	0.52	11.28	13.27				
No.5	0.58	13.35	11.99				
No.6	0.45	9.67	15.22				
No.7	0.45	9.45	15.06				
No.8	0.43	7.49	15.55				
No.9	0.43	6.18	15.78				
No.10	0.43	5.18	15.81				
No.11	0.43	5.08	15.80				
No.12	0.52	1.91	13.19				
No.13	0.44	2.74	15.52				
No.14	0.50	4.36	13.59				
No.15	0.50	3.52	13.62				
No.16	0.55	2.98	12.65				
No.17	0.58	2.62	11.95				
No.18	0.66	1.95	10.76				
No.19	0.61	2.30	11.55				
No.20	0.58	2.51	12.01				
No.21	0.67	1.85	10.56				