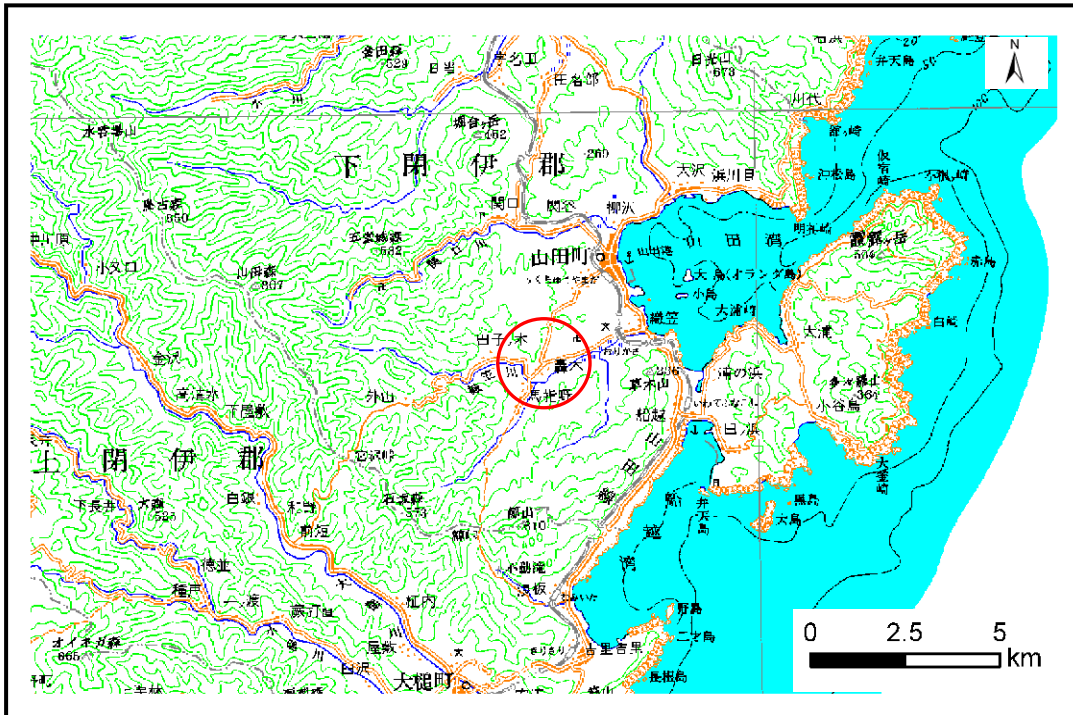


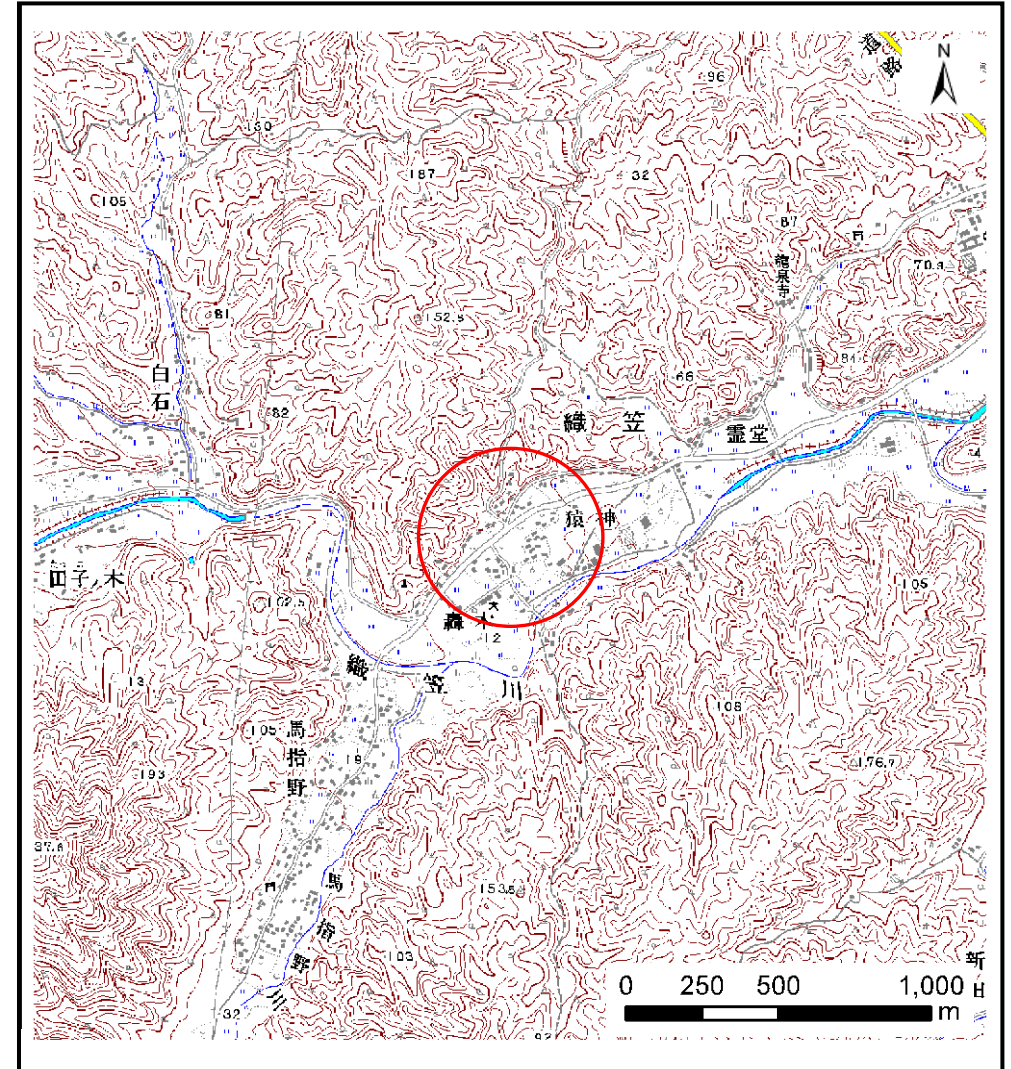
# 土砂災害防止に関する基礎調査(土石流)

表紙 位置,位置図

自然現象の種類	土石流
溪流番号	A117024
水系名	-
河川名	織笠川
溪流名	猿神の沢(2)
所在地	下閉伊郡山田町織笠第19地割
調査機関	岩手県宮古地方振興局土木部



位置図(S=1:200,000)

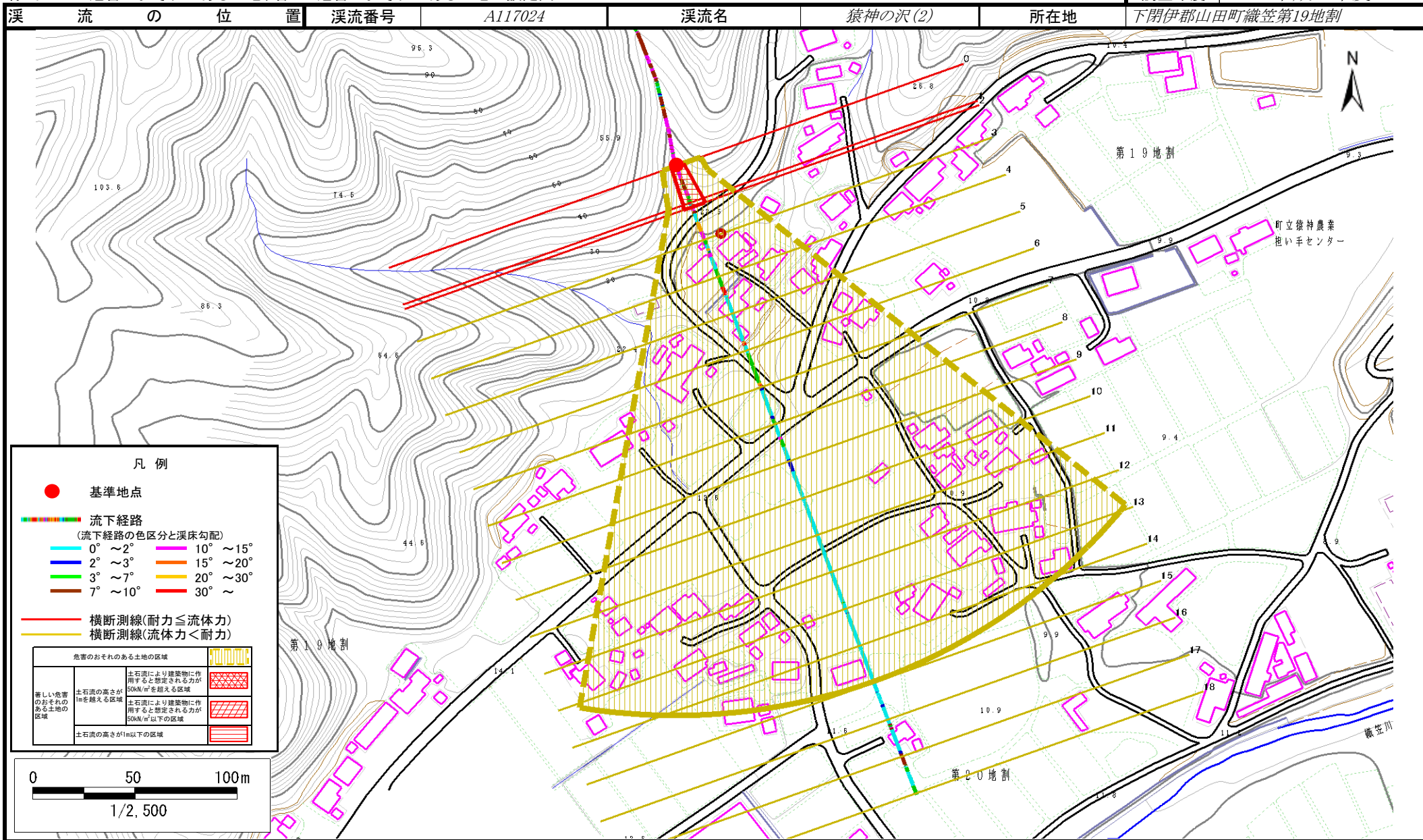


概況図(S=1:25,000)

# 土石流区域調査書

様式3-1 危害のおそれのある土地、著しい危害のおそれのある土地の設定図

調査年度 平成20年度



## 土石流区域調査書

様式3-2 建築物に作用すると想定される衝撃に関する事項

調査年度	平成20年度
所在地	下閉伊郡山田町織笠第19地割

渓流の位置	溪流番号	A117024	溪流名	猿神の沢(2)	所在地	下閉伊郡山田町織笠第19地割
-------	------	---------	-----	---------	-----	----------------

横断測線番号	土石流の高さh(m)	土石流の流体力Fd(kN/m <sup>2</sup> )	建築物の耐力P2(kN/m <sup>2</sup> )	横断測線番号	土石流の高さh(m)	土石流の流体力Fd(kN/m <sup>2</sup> )	建築物の耐力P2(kN/m <sup>2</sup> )
No.0	0.79	26.37	9.29				
No.1	0.59	18.18	11.87				
No.2	0.57	17.15	12.28				
No.3	0.43	11.20	16.05				
No.4	0.38	8.13	17.64				
No.5	0.37	7.38	18.04				
No.6	0.36	5.60	18.85				
No.7	0.35	5.01	19.03				
No.8	0.35	4.35	19.14				
No.9	0.35	3.86	19.12				
No.10	0.36	3.26	18.91				
No.11	0.37	2.53	18.28				
No.12	0.39	2.02	17.42				
No.13	0.41	1.63	16.47				
No.14	0.42	1.58	16.32				
No.15	0.49	1.01	14.04				
No.16	0.56	0.75	12.52				
No.17	0.68	0.49	10.51				
No.18	0.81	0.34	9.08				