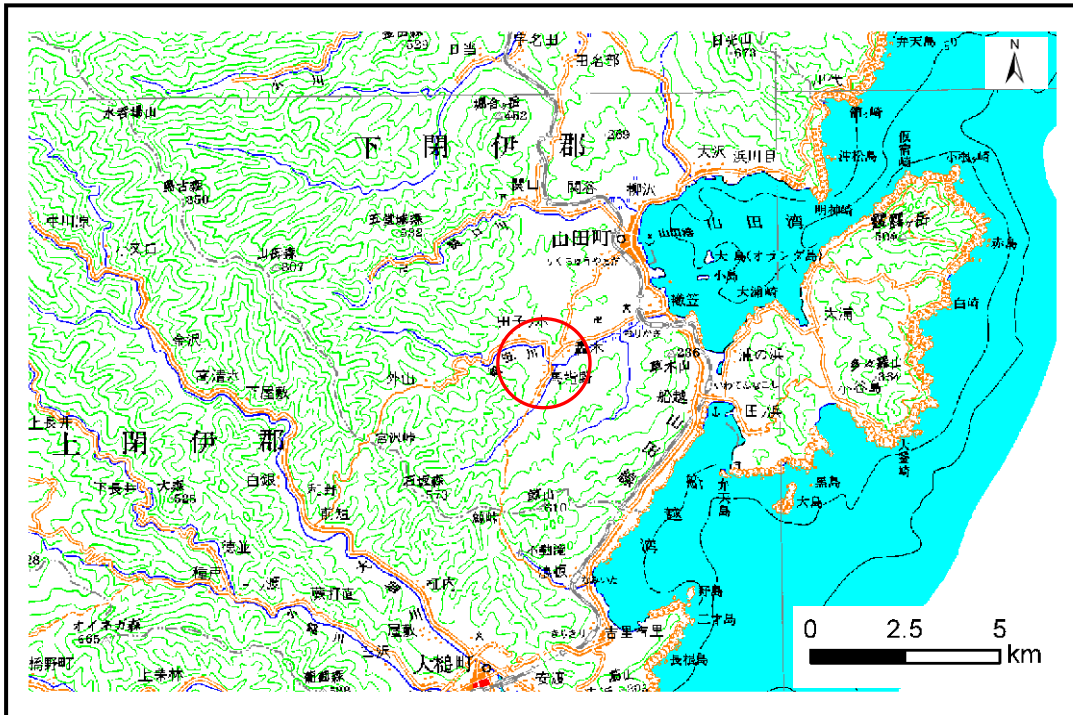


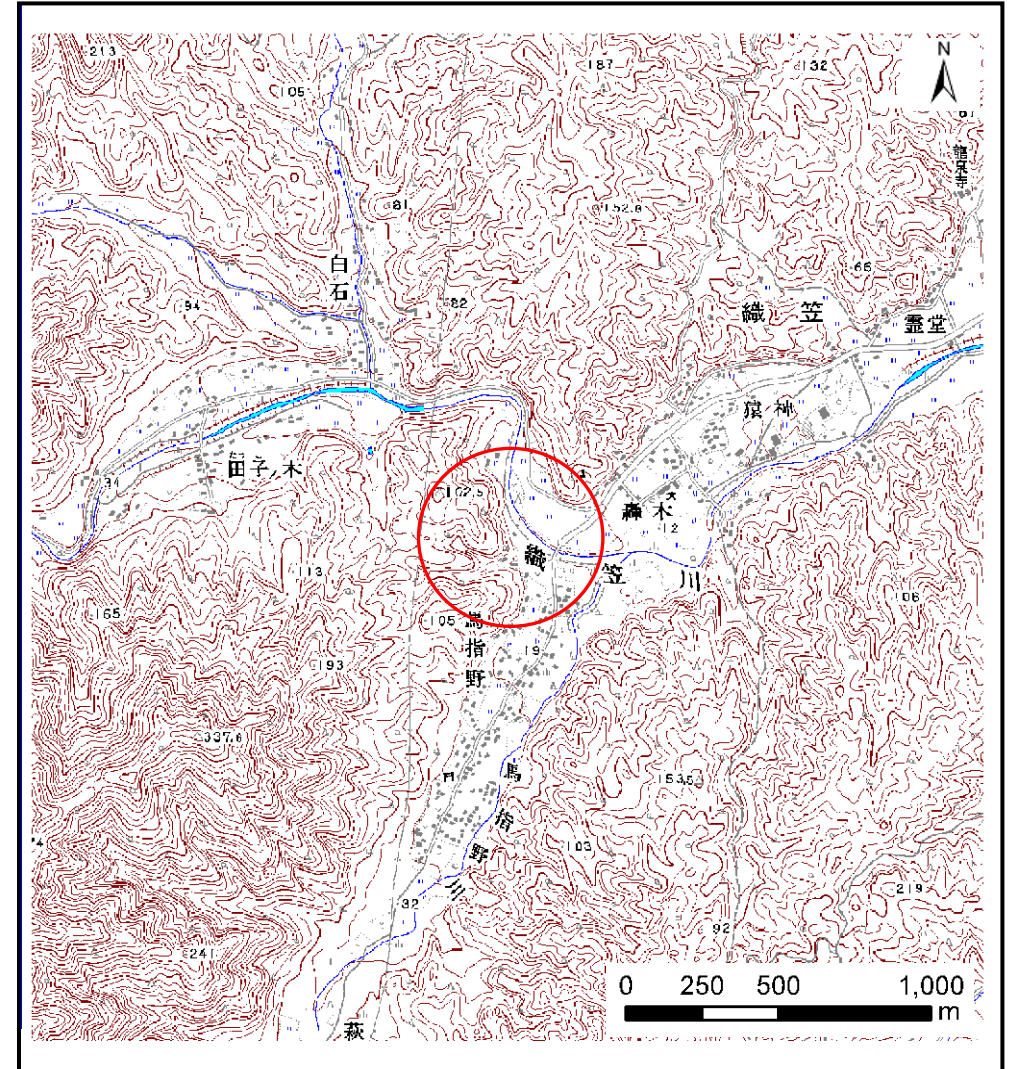
土砂災害防止に関する基礎調査(土石流)

表紙 位置,位置図

自然現象の種類	土石流
溪流番号	A117022
水系名	-
河川名	織笠川
溪流名	馬指野沢
所在地	下閉伊郡山田町織笠第23地割
調査機関	岩手県宮古地方振興局土木部



位置図(S=1:200,000)



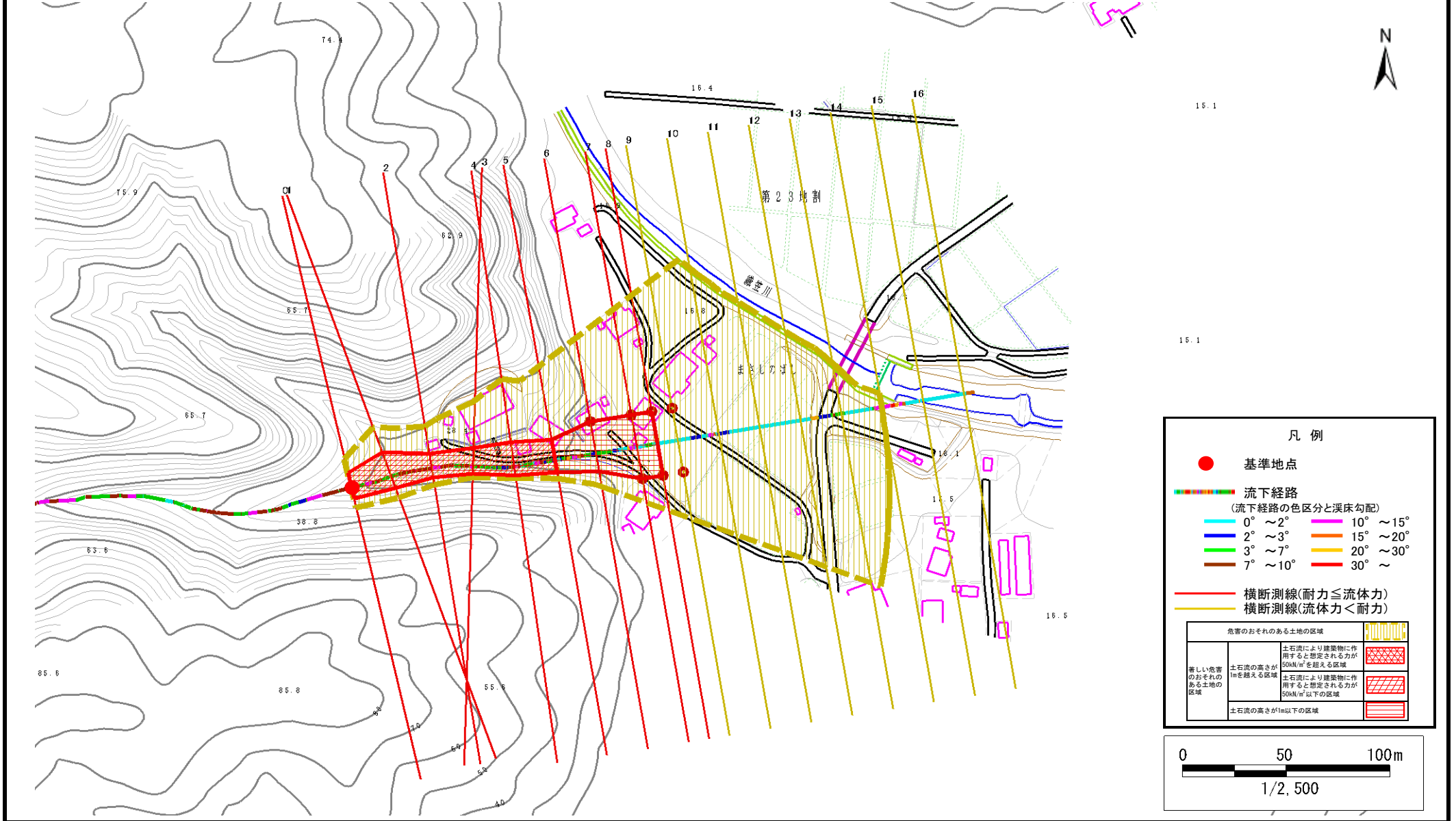
概況図(S=1:25,000)

土石流区域調査

様式3-1 危害のおそれのある土地、著しい危害のおそれのある土地の設定図

調査年度	平成20年度
所在地	下閉伊郡山田町織笠第23地割

溪流の位置	溪流番号	A117022	溪流名	馬指野沢	所在地	下閉伊郡山田町織笠第23地割
-------	------	---------	-----	------	-----	----------------



土石流区域調書

様式3-2 建築物に作用すると想定される衝撃に関する事項

調査年度 平成20年度

渓流の位置	溪流番号	A117022	溪流名	馬指野沢	所在地	下閉伊郡山田町織笠第23地割
-------	------	---------	-----	------	-----	----------------

横断測線番号	土石流の高さh(m)	土石流の流体力Fd(kN/m ²)	建築物の耐力P2(kN/m ²)	横断測線番号	土石流の高さh(m)	土石流の流体力Fd(kN/m ²)	建築物の耐力P2(kN/m ²)
No.0	1.27	25.55	6.43				
No.1	1.02	19.01	7.57				
No.2	1.33	27.58	6.23				
No.3	1.28	25.59	6.38				
No.4	1.10	20.71	7.15				
No.5	1.10	20.09	7.12				
No.6	0.74	10.87	9.85				
No.7	0.74	10.34	9.84				
No.8	0.74	9.83	9.82				
No.9	0.74	9.10	9.77				
No.10	0.75	8.39	9.71				
No.11	0.77	7.09	9.51				
No.12	0.79	6.01	9.24				
No.13	0.90	3.93	8.35				
No.14	0.96	3.27	7.92				
No.15	0.86	4.04	8.63				
No.16	1.11	4.39	7.10				