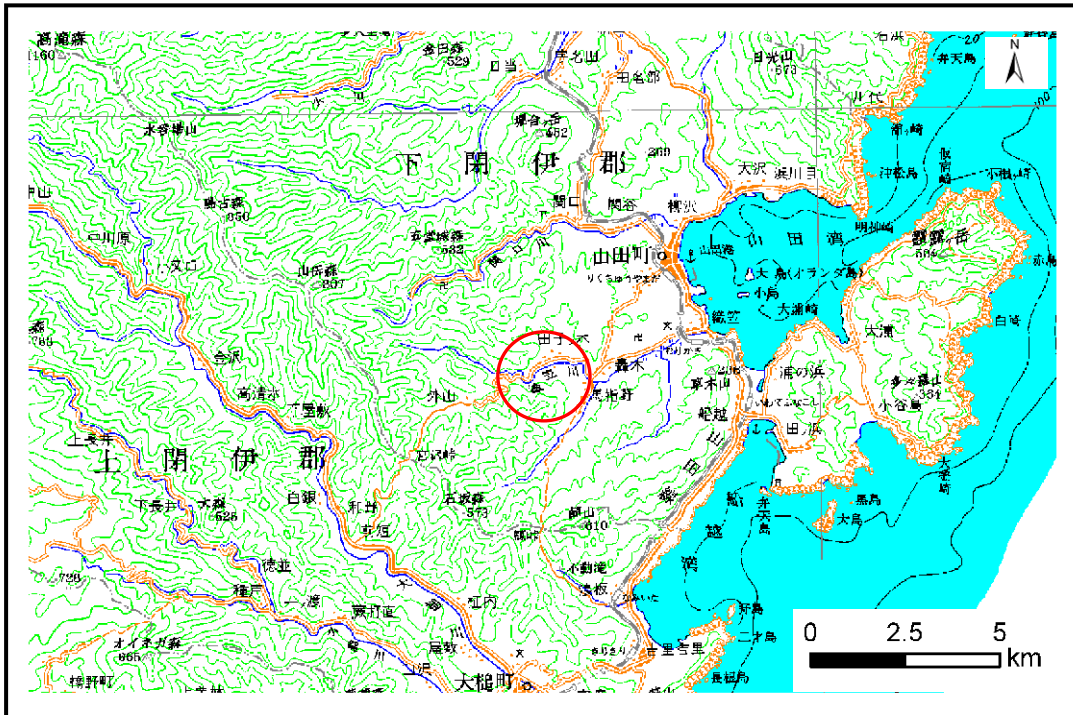


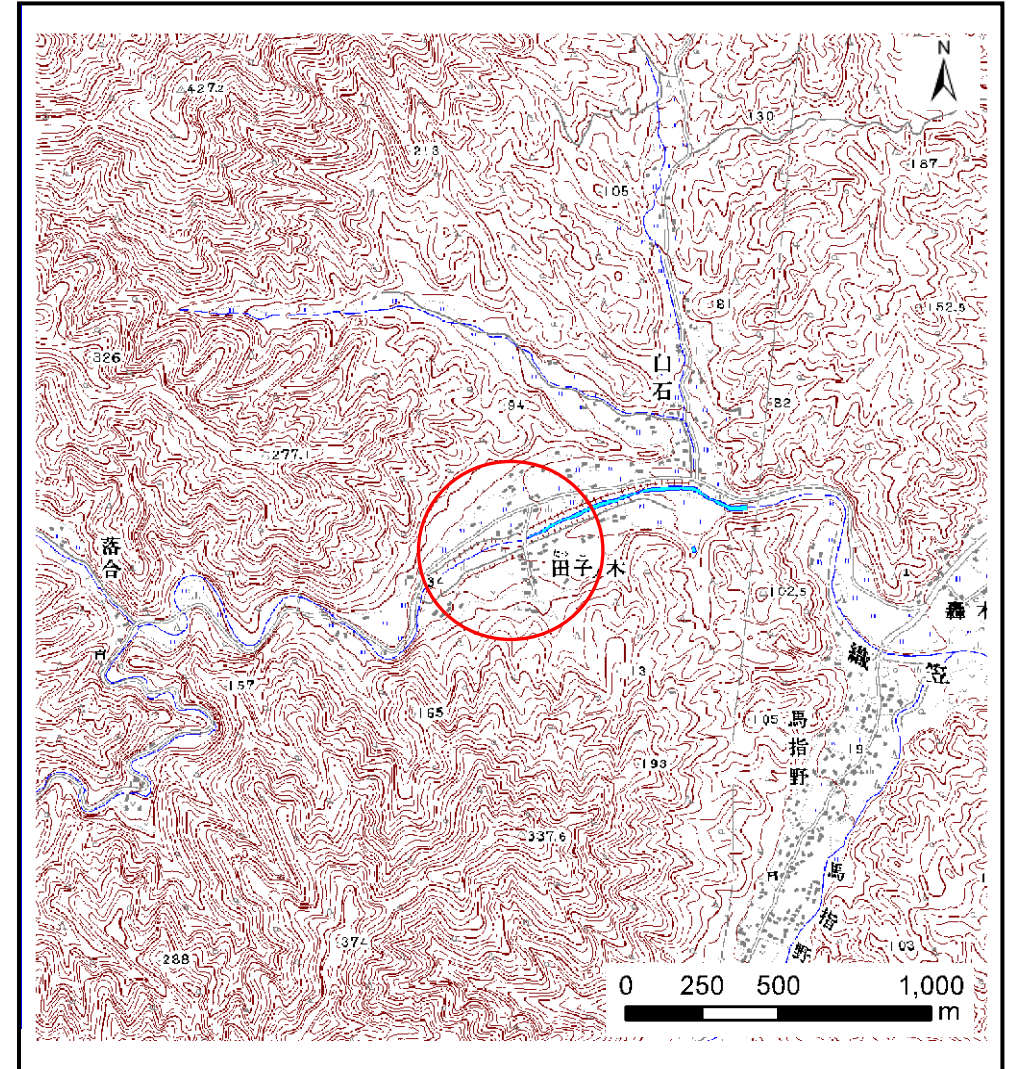
# 土砂災害防止に関する基礎調査(土石流)

表紙 位置,位置図

自然現象の種類	土石流
溪流番号	A117021-1
水系名	-
河川名	織笠川
溪流名	田子ノ木沢(5)-1
所在地	下閉伊郡山田町織笠第27地割
調査機関	岩手県宮古地方振興局土木部



位置図(S=1:200,000)



概況図(S=1:25,000)

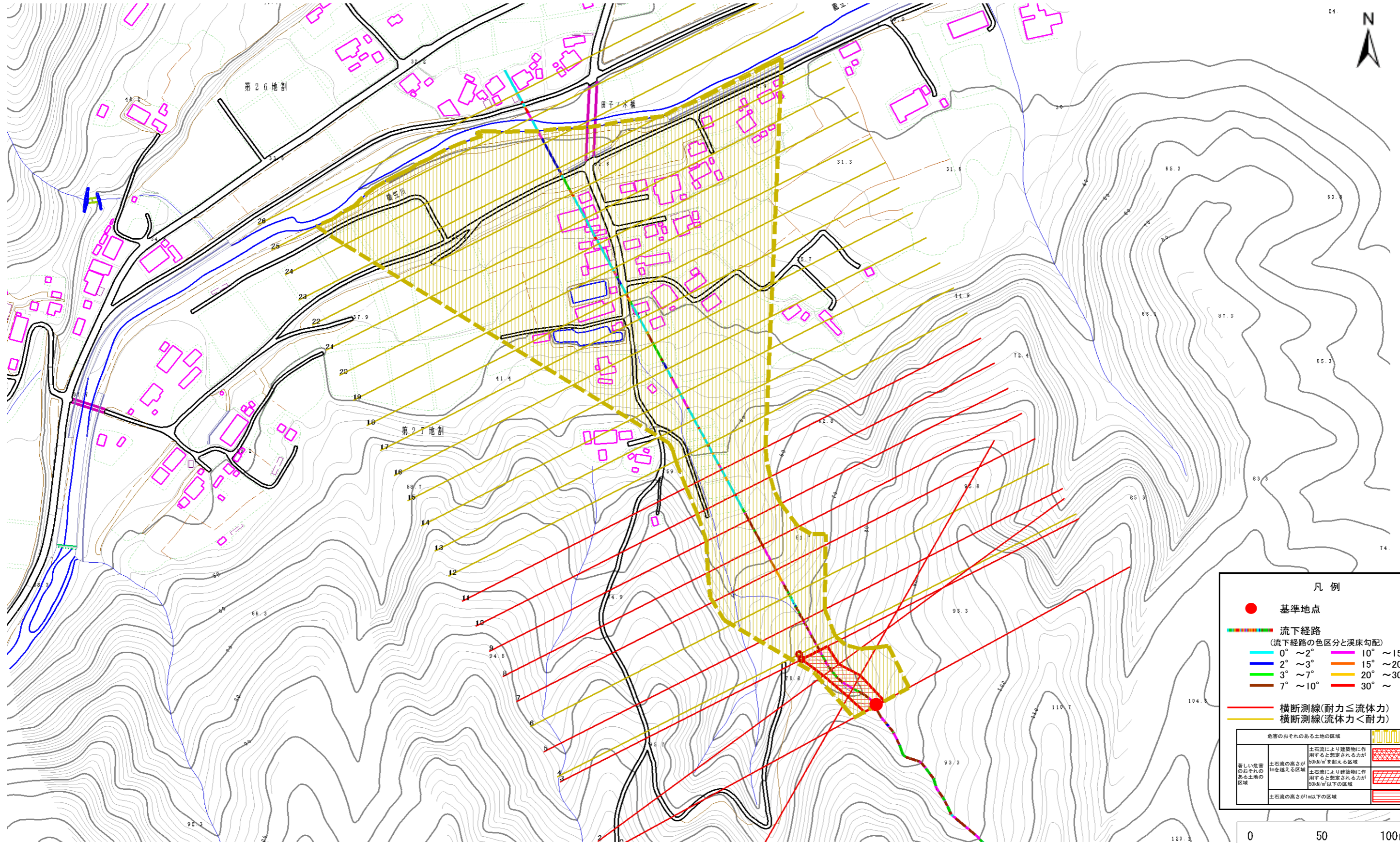


# 土石流区域調書

様式3-1 危害のおそれのある土地、著しい危害のおそれのある土地の設定図

調査年度 平成20年度

溪流の位置	溪流番号	A117021-1	溪流名	田子ノ木沢(5)-1	所在地	下閉伊郡山田町織笠第27地割
-------	------	-----------	-----	------------	-----	----------------

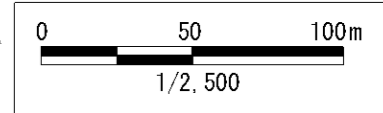


**凡例**

- 基準地点
- 流下経路  
(流下経路の色区分と溪床勾配)
 

0° ~ 2°	10° ~ 15°
2° ~ 3°	15° ~ 20°
3° ~ 7°	20° ~ 30°
7° ~ 10°	30° ~
- 横断測線(耐力 ≤ 流体力)
- 横断測線(流体力 < 耐力)

危害のおそれのある土地の区域	
土石流の高さが10mを超える区域	土石流により建築物に作用すると想定される力が50kN/m <sup>2</sup> を超える区域
著しい危害のおそれのある土地の区域	土石流により建築物に作用すると想定される力が50kN/m <sup>2</sup> 以下の区域
土石流の高さが1m以下の区域	



## 土石流区域調書

様式3-2 建築物に作用すると想定される衝撃に関する事項

調査年度	平成20年度
所在地	下閉伊郡山田町織笠第27地割

溪流の位置	溪流番号	A117021-1	溪流名	田子ノ木沢(5)-1	所在地	下閉伊郡山田町織笠第27地割
-------	------	-----------	-----	------------	-----	----------------

横断測線番号	土石流の高さh(m)	土石流の流体力Fd(kN/m <sup>2</sup> )	建築物の耐力P2(kN/m <sup>2</sup> )	横断測線番号	土石流の高さh(m)	土石流の流体力Fd(kN/m <sup>2</sup> )	建築物の耐力P2(kN/m <sup>2</sup> )
No.0	0.96	29.12	7.94				
No.1	0.85	21.87	8.71				
No.2	0.97	23.08	7.85				
No.3	0.62	11.48	11.44				
No.4	0.62	11.35	11.43				
No.5	0.61	11.67	11.57				
No.6	0.62	11.33	11.43				
No.7	0.61	11.89	11.68				
No.8	0.59	12.38	11.88				
No.9	0.59	12.32	11.86				
No.10	0.60	12.13	11.78				
No.11	0.61	11.78	11.62				
No.12	0.62	11.48	11.50				
No.13	0.62	10.88	11.47				
No.14	0.62	10.35	11.51				
No.15	0.61	9.63	11.54				
No.16	0.61	9.64	11.55				
No.17	0.61	8.20	11.55				
No.18	0.62	7.19	11.48				
No.19	0.62	6.63	11.40				
No.20	0.63	6.00	11.27				
No.21	0.63	5.99	11.27				
No.22	0.63	5.92	11.25				
No.23	0.62	6.13	11.42				
No.24	0.63	5.84	11.23				
No.25	0.64	5.61	11.16				
No.26	0.68	4.12	10.52				