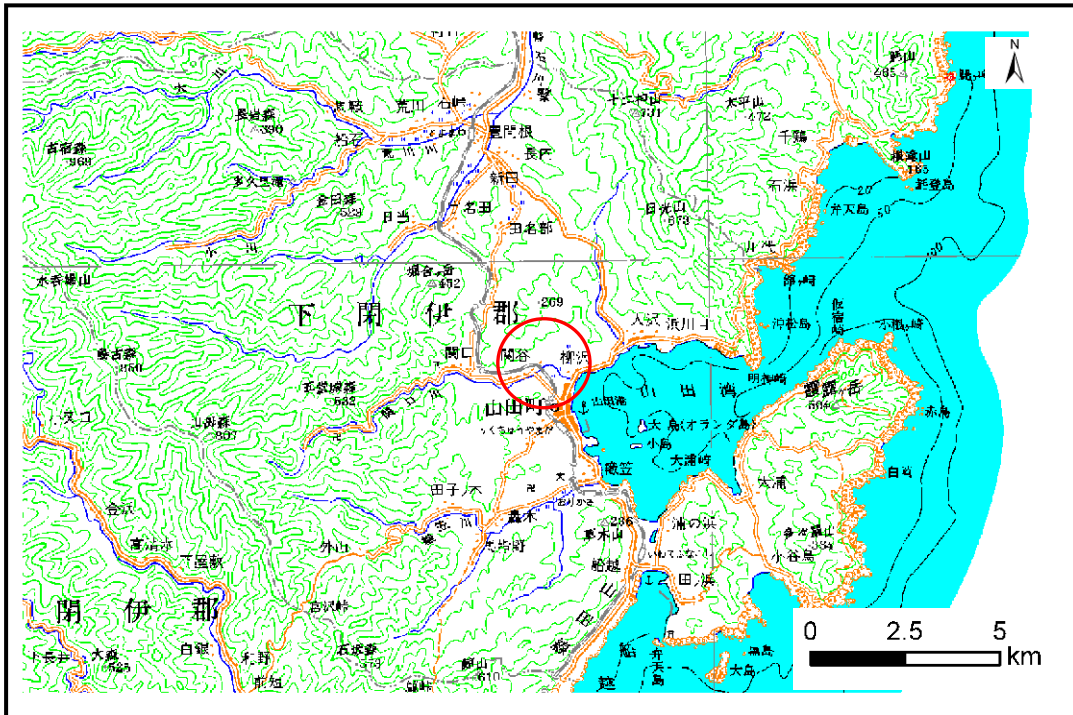


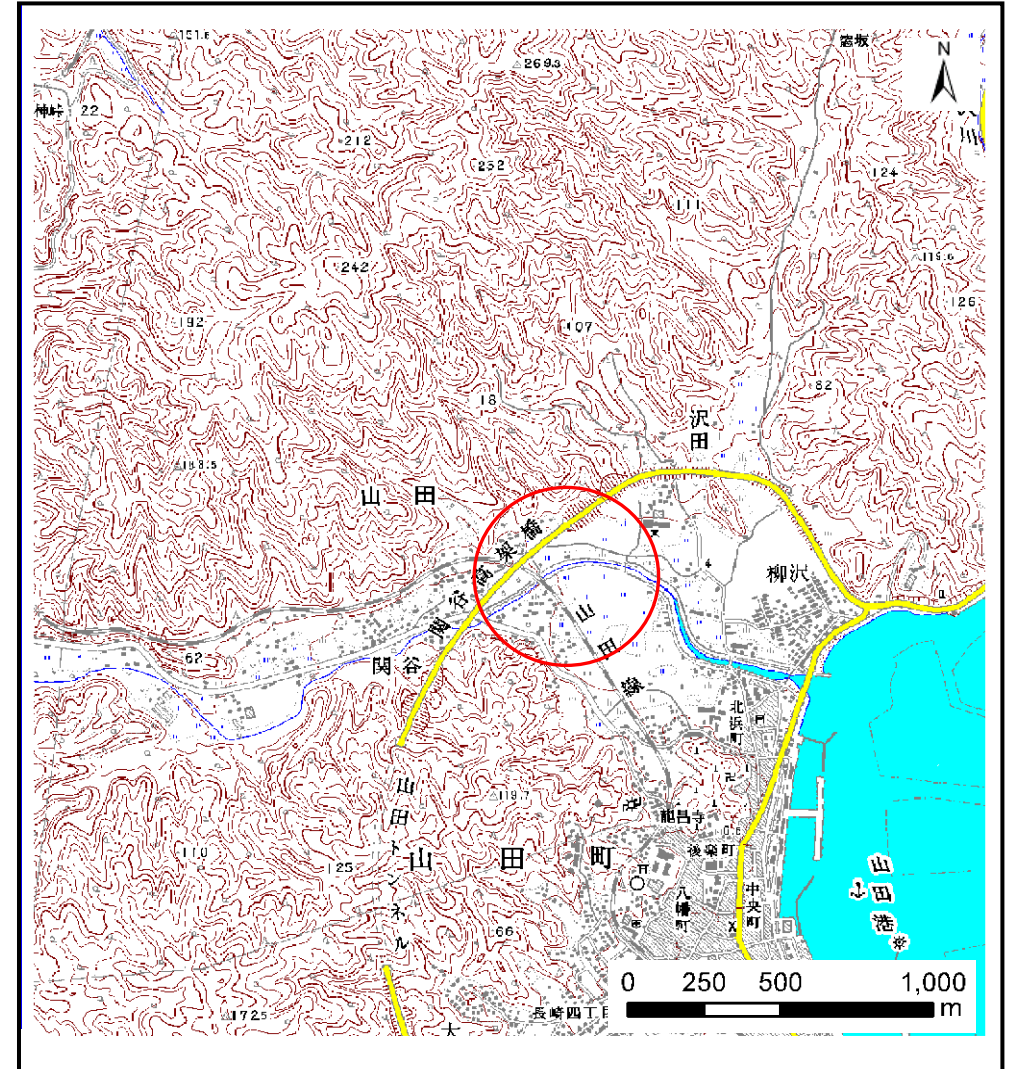
土砂災害防止に関する基礎調査(土石流)

表紙 位置,位置図

自然現象の種類	土石流
溪流番号	A117015
水系名	-
河川名	関口川
溪流名	沢田の沢
所在地	下閉伊郡山田町山田第14地割
調査機関	岩手県宮古地方振興局土木部



位置図(S=1:200,000)



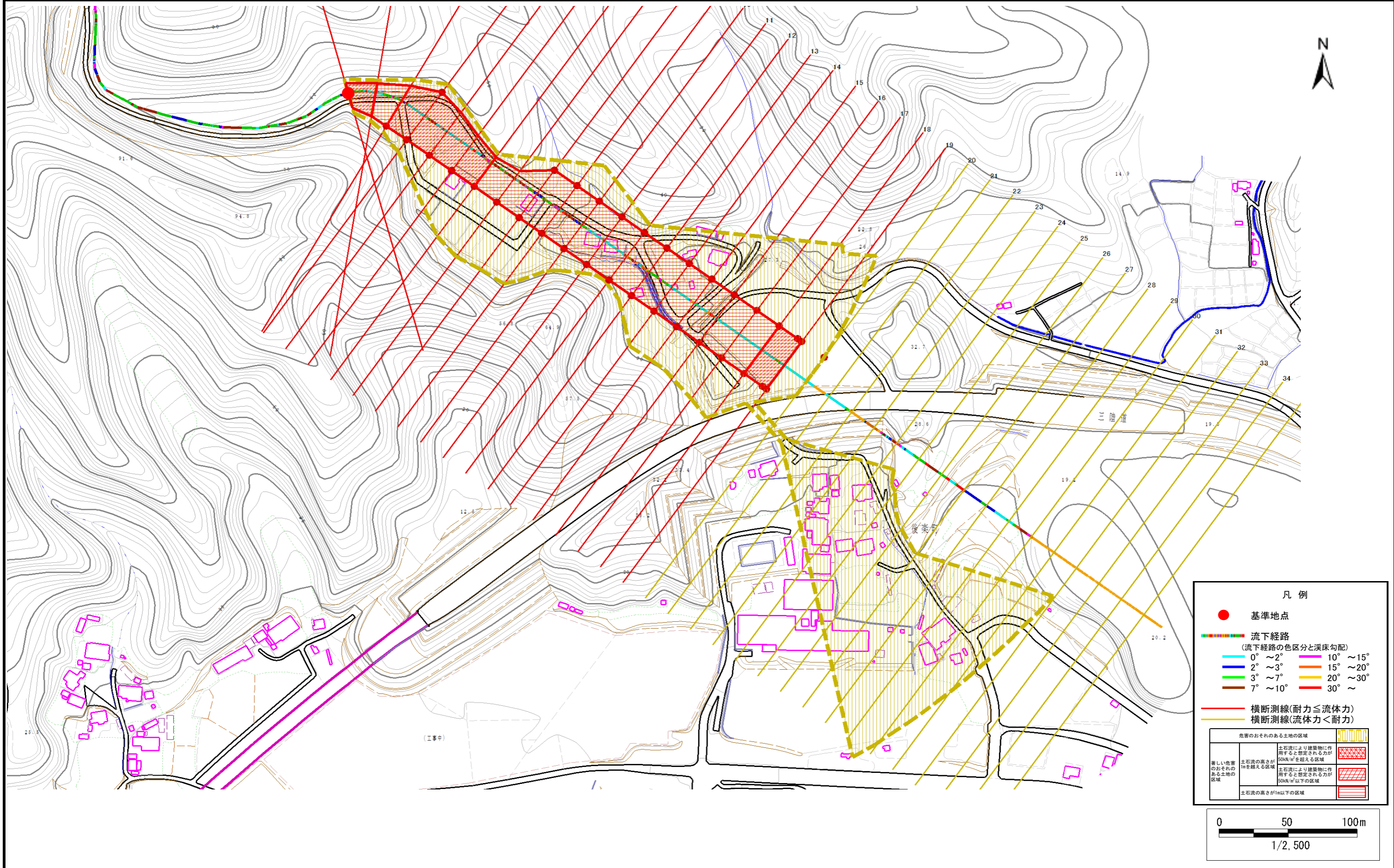
概況図(S=1:25,000)

土石流区域調書

様式3-1 危害のおそれのある土地、著しい危害のおそれのある土地の設定図

調査年度 平成20年度

溪流の位置	溪流番号	A117015	溪流名	沢田の沢	所在地	下閉伊郡山田町山田第14地割
-------	------	---------	-----	------	-----	----------------



土石流区域調査

様式3-2 建築物に作用すると想定される衝撃に関する事項

調査年度 平成20年度

渓流の位置	渓流番号	A117015	渓流名	沢田の沢	所在地	下閉伊郡山田町山田第14地割	
横断測線番号	土石流の高さh(m)	土石流の流体力Fd(kN/m ²)	建築物の耐力P2(kN/m ²)	横断測線番号	土石流の高さh(m)	土石流の流体力Fd(kN/m ²)	建築物の耐力P2(kN/m ²)
No.0	1.59	23.77	5.53	No.27	1.07	5.60	7.27
No.1	1.36	18.81	6.12	No.28	0.96	6.92	7.90
No.2	1.00	10.17	7.70	No.29	0.94	7.30	8.06
No.3	1.03	8.66	7.51	No.30	1.00	6.47	7.69
No.4	1.03	8.47	7.49	No.31	1.22	4.31	6.60
No.5	1.03	8.51	7.50	No.32	1.23	4.23	6.55
No.6	1.03	8.54	7.51	No.33	0.00	0.00	0.00
No.7	1.01	8.90	7.63	No.34	0.00	0.00	0.00
No.8	1.01	8.93	7.64	No.35	0.00	0.00	0.00
No.9	1.00	9.08	7.69				
No.10	0.95	9.92	7.96				
No.11	0.97	9.56	7.85				
No.12	0.94	10.30	8.08				
No.13	0.88	11.64	8.49				
No.14	0.88	11.56	8.47				
No.15	0.90	11.16	8.35				
No.16	0.91	10.88	8.26				
No.17	0.96	9.79	7.92				
No.18	1.01	8.91	7.63				
No.19	1.07	7.37	7.28				
No.20	1.18	5.34	6.76				
No.21	1.50	2.96	5.75				
No.22	1.69	2.25	5.34				
No.23	1.26	4.06	6.46				
No.24	1.12	5.18	7.06				
No.25	1.15	4.85	6.89				
No.26	1.57	2.63	5.59				