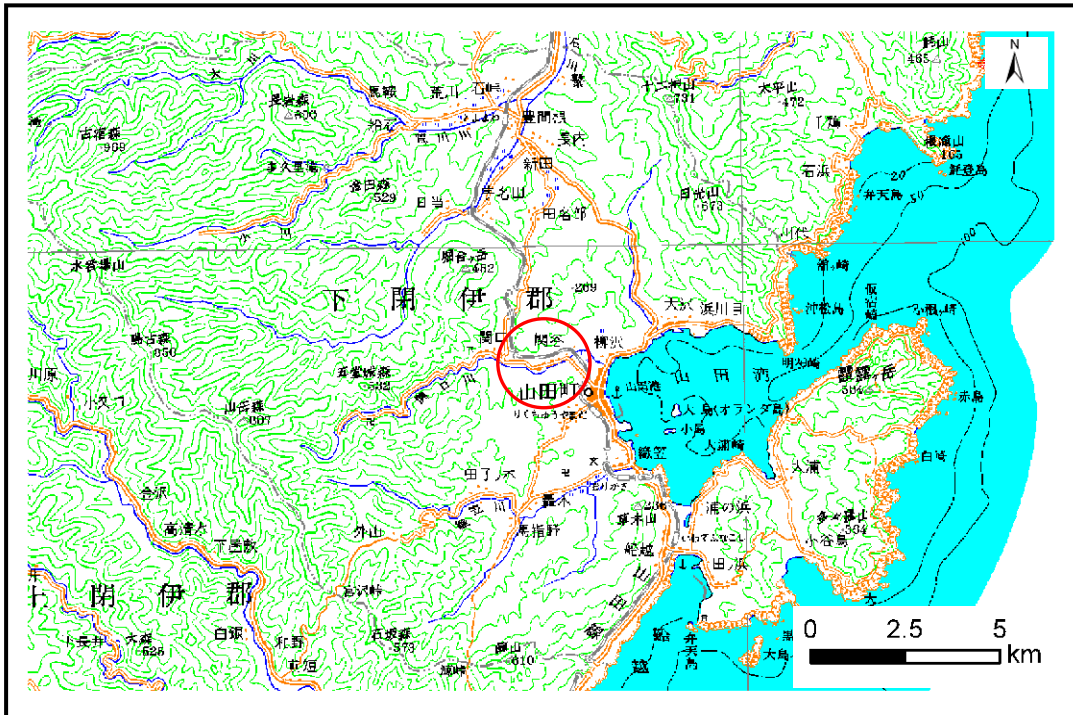


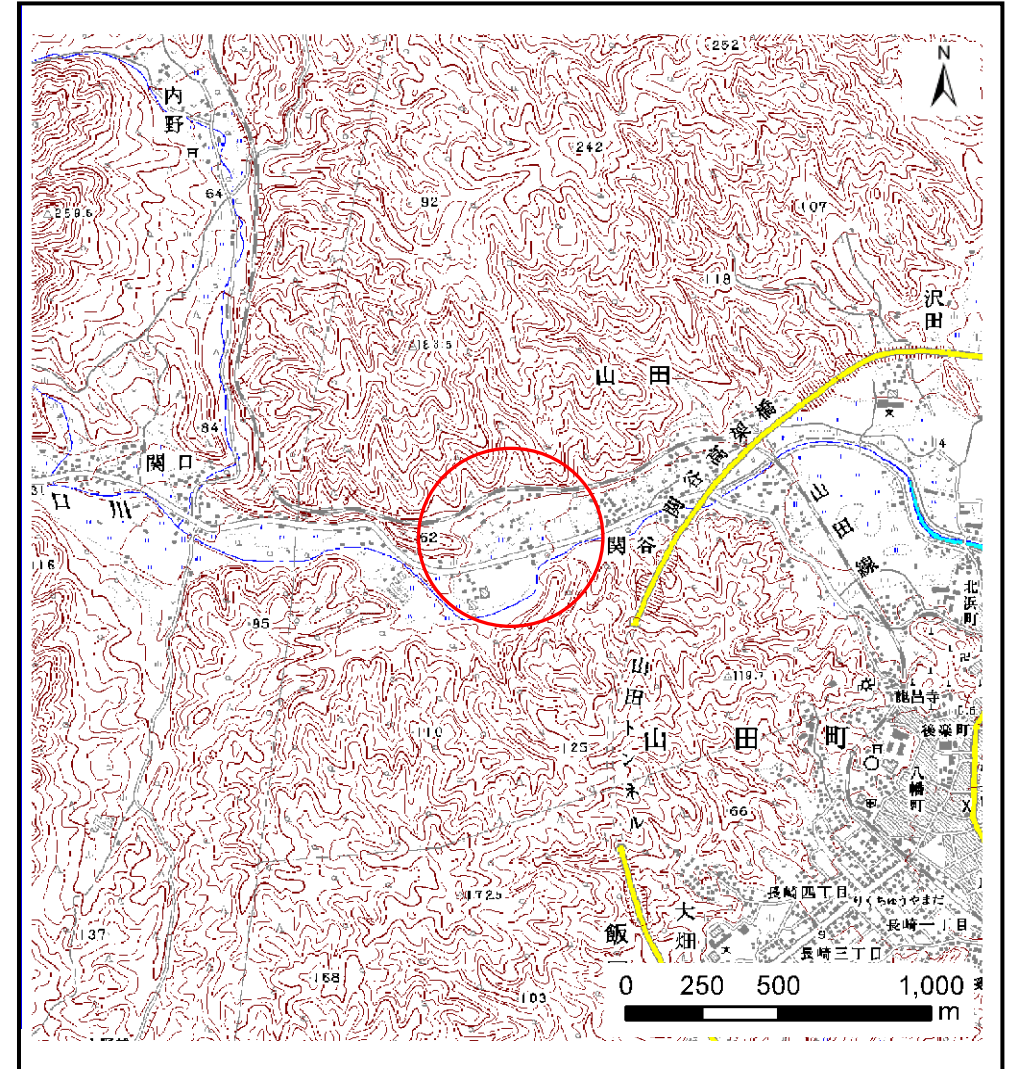
土砂災害防止に関する基礎調査(土石流)

表紙 位置,位置図

自然現象の種類	土石流
溪流番号	A117009
水系名	-
河川名	関口川
溪流名	関谷の沢
所在地	下閉伊郡山田町山田第15地割
調査機関	手県宮古地方振興局土木部



位置図(S=1:200,000)



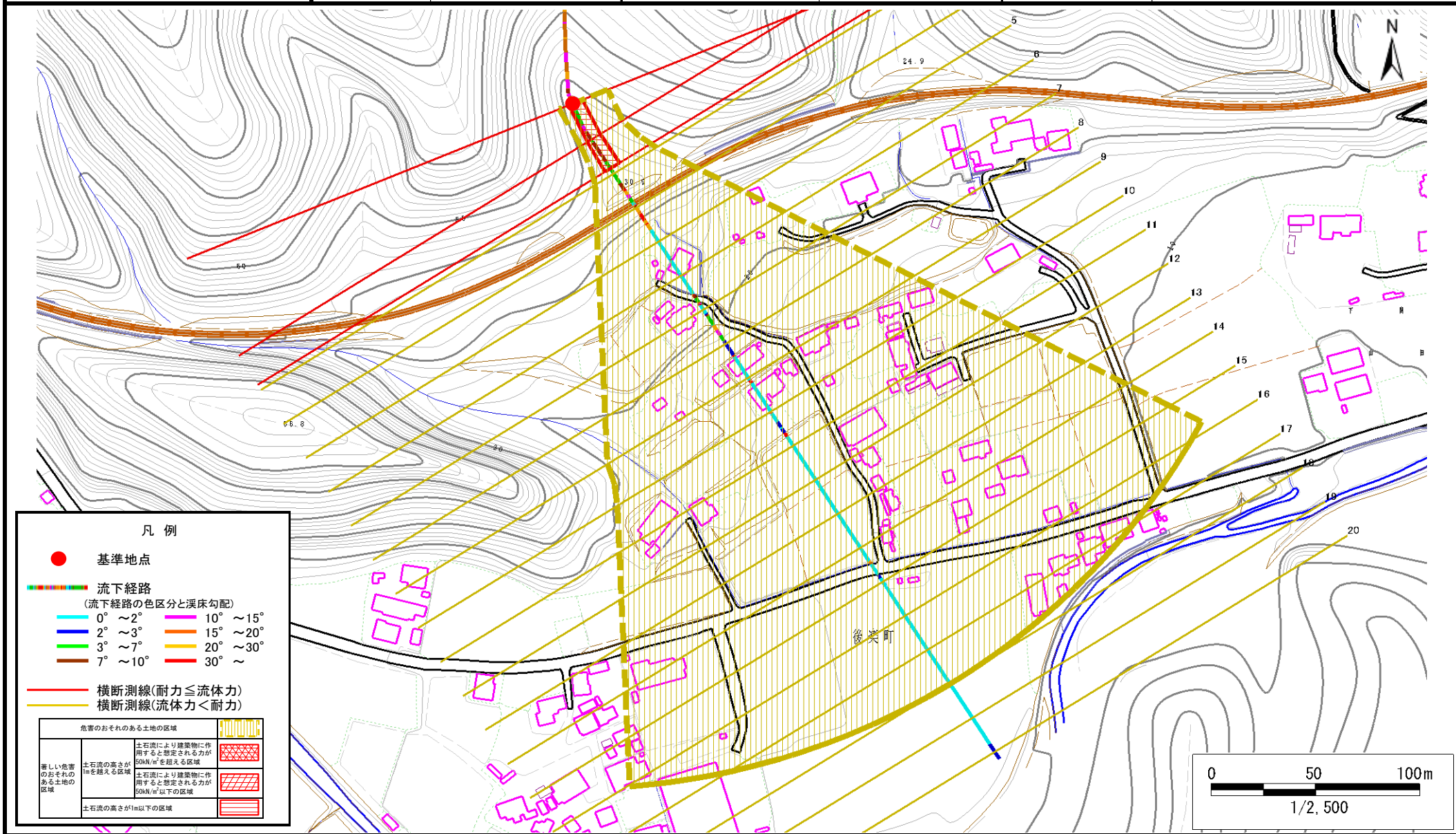
概況図(S=1:25,000)

土石流区域調査

様式3-1 危害のおそれのある土地、著しい危害のおそれのある土地の設定図

調査年度 平成20年度

溪流の位置	溪流番号	A117009	溪流名	関谷の沢	所在地	下関伊郡山田町山田第15地割
-------	------	---------	-----	------	-----	----------------



土石流区域調査書

様式3-2 建築物に作用すると想定される衝撃に関する事項

調査年度	平成20年度
調査年度	平成20年度

渓流の位置	溪流番号	A117009	溪流名	関谷の沢	所在地	下閉伊郡山田町山田第15地割
-------	------	---------	-----	------	-----	----------------

横断測線番号	土石流の高さh(m)	土石流の流体力Fd(kN/m ²)	建築物の耐力P2(kN/m ²)	横断測線番号	土石流の高さh(m)	土石流の流体力Fd(kN/m ²)	建築物の耐力P2(kN/m ²)
No.0	0.60	22.19	11.83				
No.1	0.55	18.80	12.81				
No.2	0.48	15.25	14.35				
No.3	0.43	12.95	15.78				
No.4	0.33	6.81	20.56				
No.5	0.32	7.20	21.11				
No.6	0.32	6.91	20.71				
No.7	0.33	6.81	20.56				
No.8	0.32	6.35	20.94				
No.9	0.31	5.17	21.86				
No.10	0.30	4.20	22.46				
No.11	0.29	3.60	22.68				
No.12	0.29	3.02	22.68				
No.13	0.30	2.69	22.54				
No.14	0.28	2.89	23.33				
No.15	0.31	1.97	21.63				
No.16	0.32	1.73	21.09				
No.17	0.34	1.37	19.86				
No.18	0.37	1.05	18.32				
No.19	0.40	0.83	16.86				
No.20	0.49	0.54	14.22				