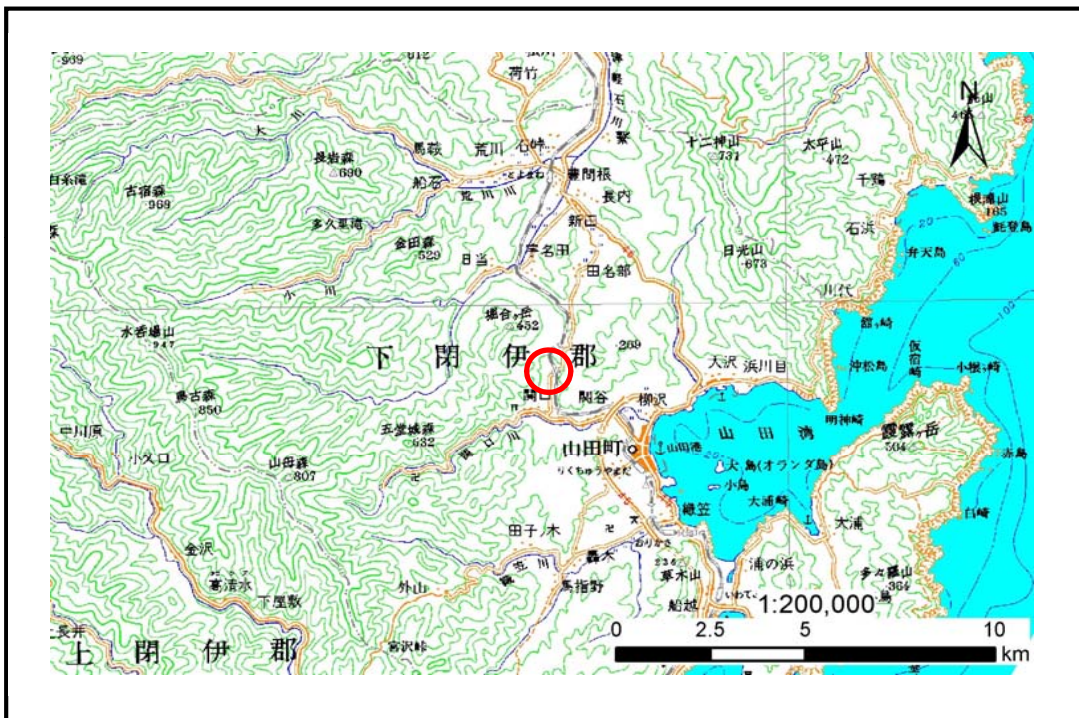


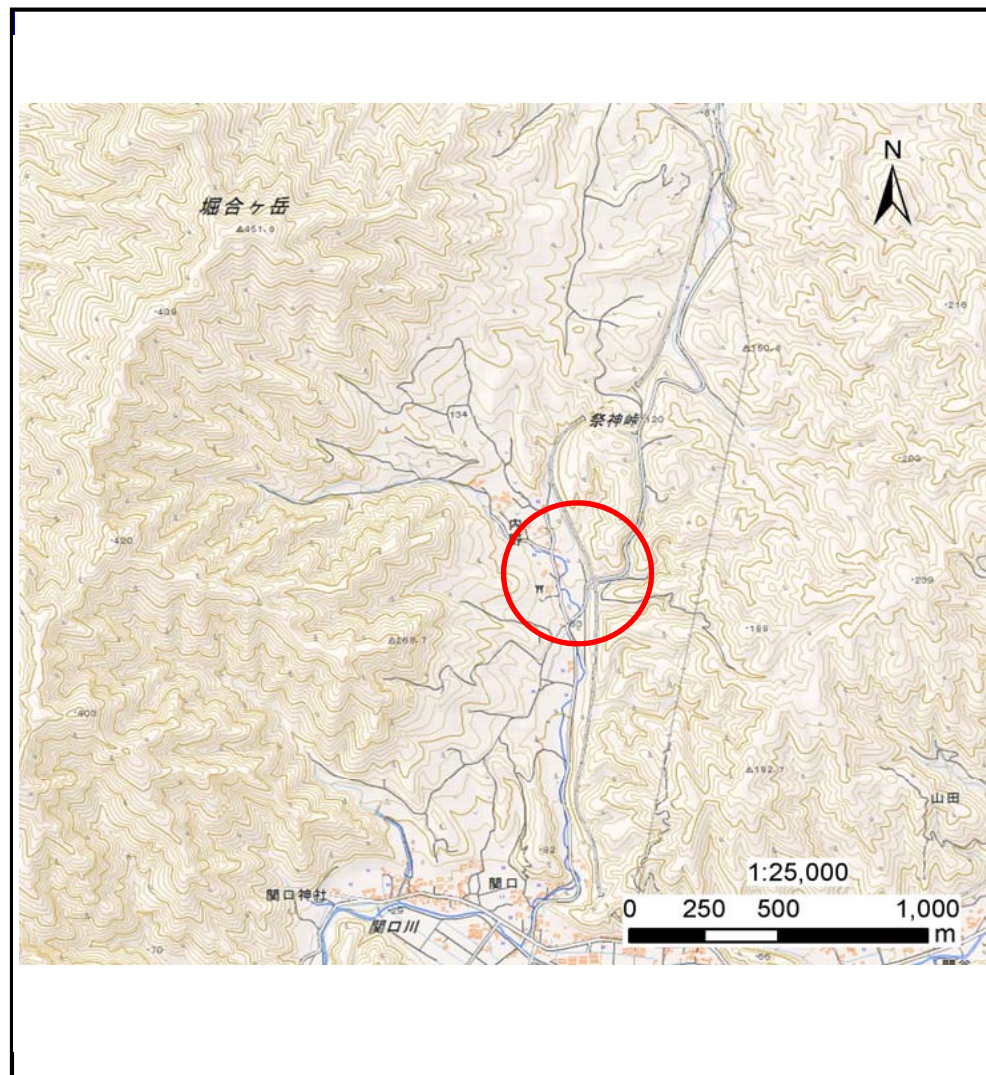
土砂災害防止に関する基礎調査(土石流)

表紙 位置,位置図

自然現象の種類	土石流
溪流番号	A117008
水系名	関口川
河川名	関口川
溪流名	内野の沢(2)
所在地	下閉伊郡山田町山田第20地割
調査機関	沿岸広域振興局土木部宮古土木センター



位置図(S=1:200,000)



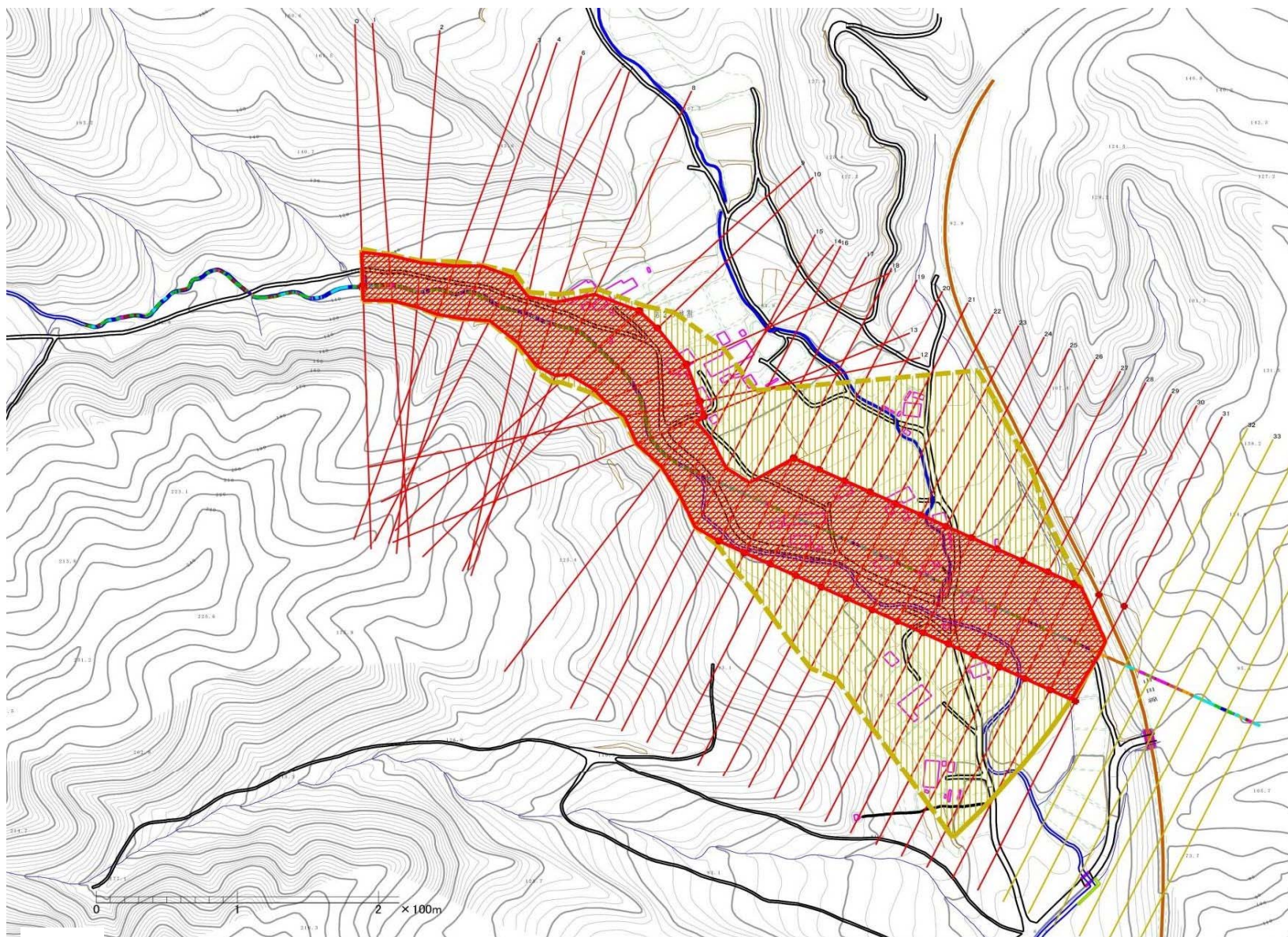
概況図(S=1:25,000)

土石流区域調査

様式3-1 危害のおそれのある土地、著しい危害のおそれのある土地の設定図

調査年度 平成27年度

溪流の位置 溪流番号 A117008 溪流名 内野の沢(2) 所在地 下閉伊郡山田町山田第20地割



凡例

- 基準地点
 - 流下経路
(流下経路の色区分と溪床勾配)
 - 0° ~ 2°
 - 2° ~ 3°
 - 3° ~ 7°
 - 7° ~ 10°
 - 10° ~ 15°
 - 15° ~ 20°
 - 20° ~ 30°
 - 30° ~
 - 横断測線(耐力 ≤ 流体力)
 - 横断測線(流体力 < 耐力)
- | 危害のおそれのある土地の区域 | |
|-------------------|--|
| 著しい危害のおそれのある土地の区域 | 土石流の流速が1m/s以上の区域 |
| 著しい危害のおそれのある土地の区域 | 土石流により建築物に作用すると想定される力が50kN/m ² を超える区域 |
| | 土石流により建築物に作用すると想定される力が50kN/m ² 以下の区域 |
| 危害のおそれのある土地の区域 | 土石流の流速が1m/s以下の区域 |

土石流区域調査

様式3-2 建築物に作用すると想定される衝撃に関する事項

調査年度	平成27年度
------	--------

溪流の位置	溪流番号	A117008	溪流名	内野の沢(2)	所在地	下閉伊郡山田町山田第20地割	
横断測線番号	土石流の高さh(m)	土石流の流体力Fd(kN/m ²)	建築物の耐力P2(kN/m ²)	横断測線番号	土石流の高さh(m)	土石流の流体力Fd(kN/m ²)	建築物の耐力P2(kN/m ²)
No.0	2.35	33.11	4.61	No.27	1.67	10.04	5.36
No.1	2.40	35.43	4.59	No.28	1.57	11.31	5.55
No.2	2.39	37.29	4.59	No.29	1.63	10.57	5.44
No.3	2.21	32.98	4.70	No.30	1.69	9.80	5.33
No.4	2.11	30.73	4.79	No.31	1.97	6.59	4.92
No.5	2.31	33.28	4.64	No.32	0.00	0.00	0.00
No.6	2.38	33.66	4.60	No.33	0.00	0.00	0.00
No.7	1.94	24.21	4.96	No.34	0.00	0.00	0.00
No.8	1.65	18.57	5.41	No.35	0.00	0.00	0.00
No.9	1.45	16.42	5.85	No.36	0.00	0.00	0.00
No.10	1.43	16.90	5.90	No.37	0.00	0.00	0.00
No.11	1.46	16.26	5.83				
No.12	1.48	15.68	5.78				
No.13	1.47	15.79	5.80				
No.14	2.19	26.61	4.72				
No.15	2.00	23.16	4.89				
No.16	2.05	19.66	4.84				
No.17	1.55	13.53	5.61				
No.18	1.59	12.23	5.52				
No.19	1.56	12.74	5.59				
No.20	1.61	11.79	5.48				
No.21	1.64	11.02	5.42				
No.22	1.63	11.10	5.43				
No.23	1.66	10.70	5.39				
No.24	1.73	9.39	5.26				
No.25	1.69	9.84	5.33				
No.26	1.60	10.95	5.50				