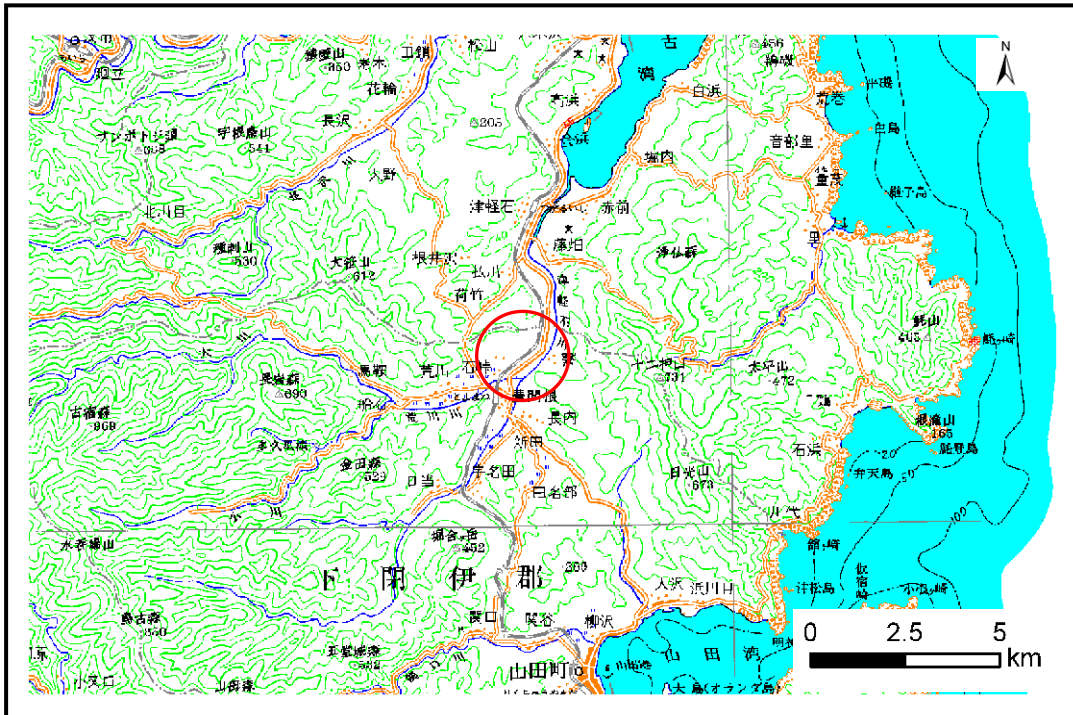


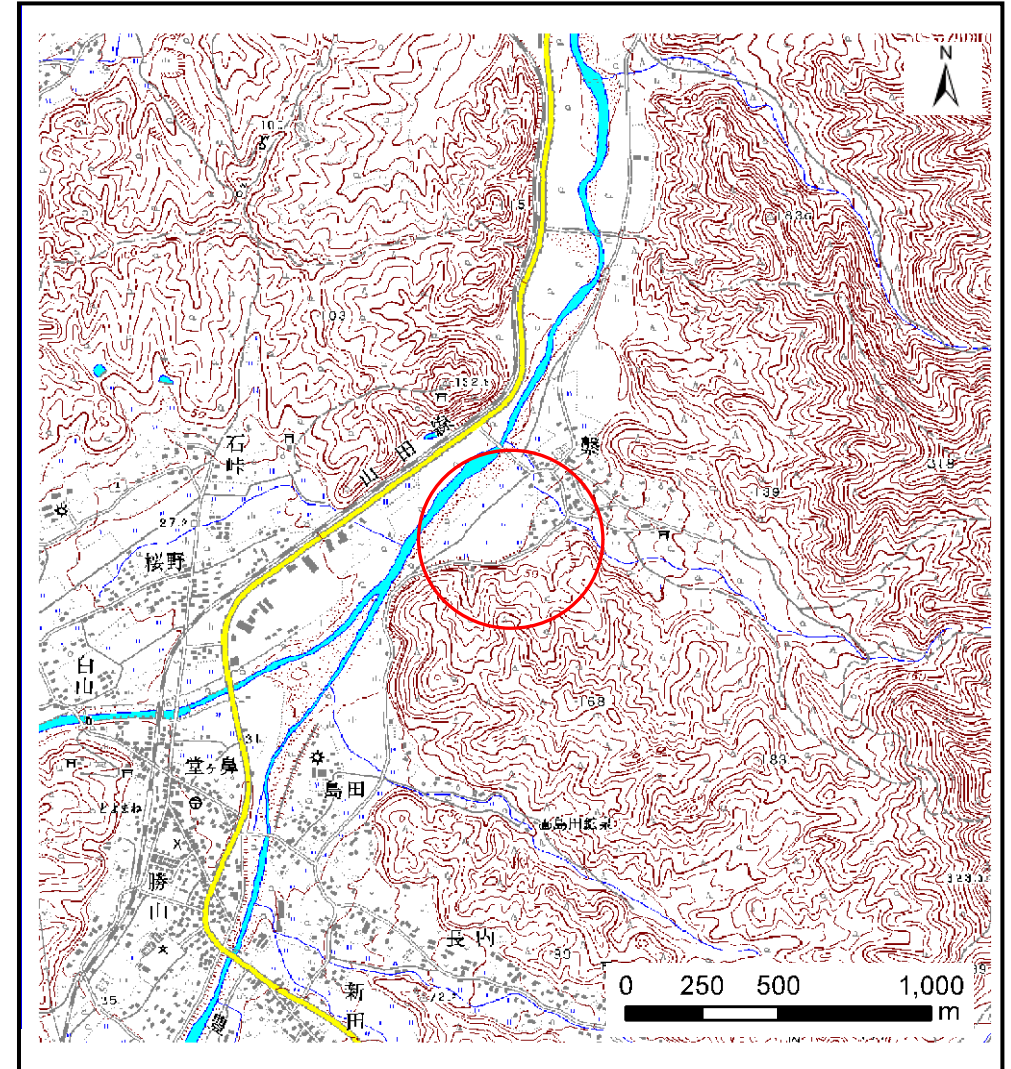
土砂災害防止に関する基礎調査(土石流)

表紙 位置,位置図

自然現象の種類	土石流
溪流番号	A105201
水系名	-
河川名	豊間根川
溪流名	繋の沢
所在地	下閉伊郡山田町豊間根第1地割
調査機関	岩手県宮古地方振興局土木部



位置図(S=1:200,000)

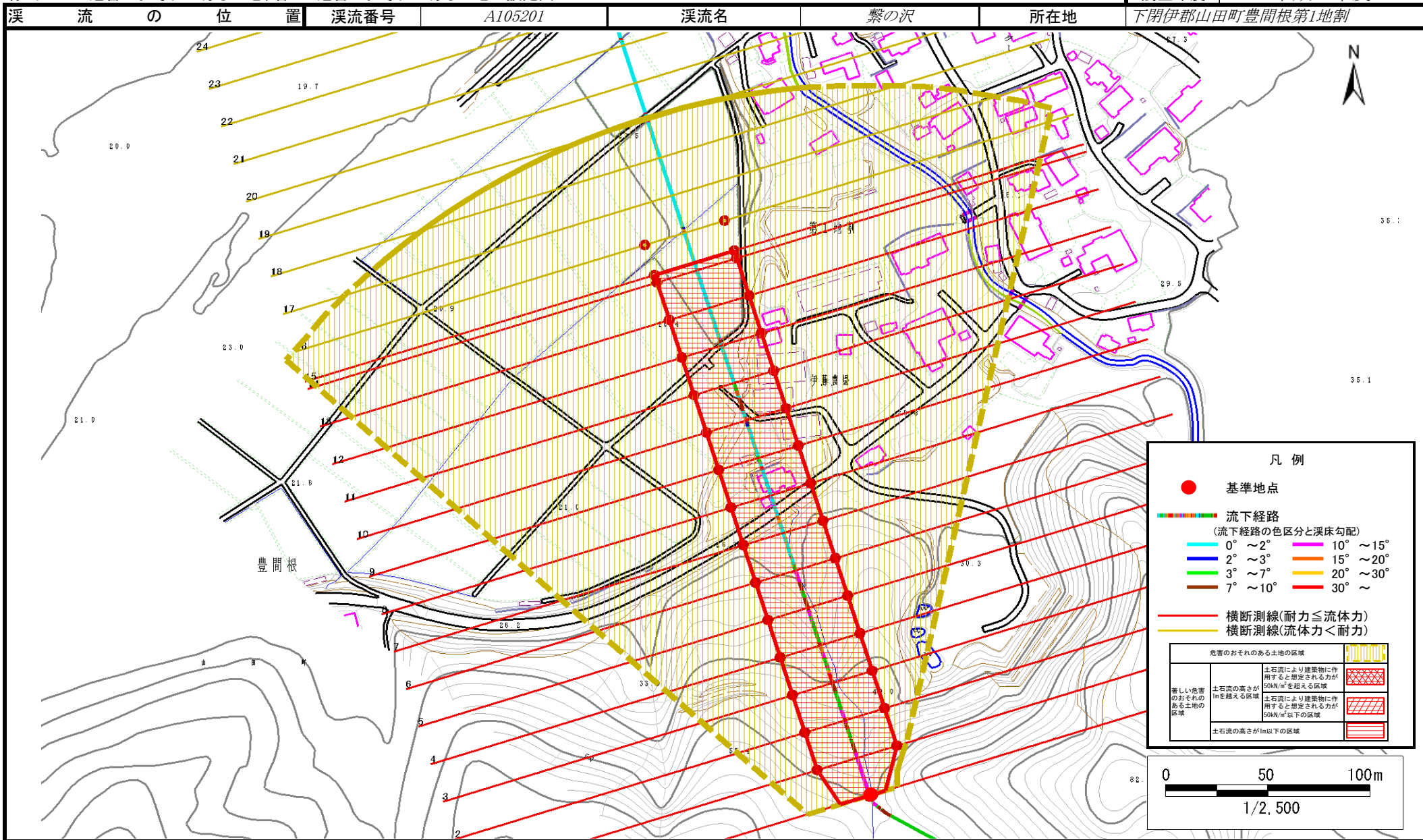


概況図(S=1:25,000)

土石流区域調査

様式3-1 危害のおそれのある土地、著しい危害のおそれのある土地の設定図

調査年度 平成20年度



土石流区域調書

様式3-2 建築物に作用すると想定される衝撃に関する事項

調査年度 平成20年度

溪流の位置	溪流番号	A105201	溪流名	繫の沢	所在地	下閉伊郡山田町豊間根第1地割
-------	------	---------	-----	-----	-----	----------------

横断測線番号	土石流の高さh(m)	土石流の流体力Fd(kN/m ²)	建築物の耐力P2(kN/m ²)	横断測線番号	土石流の高さh(m)	土石流の流体力Fd(kN/m ²)	建築物の耐力P2(kN/m ²)
No.0	1.22	19.48	6.59				
No.1	0.84	13.13	8.83				
No.2	0.83	13.41	8.90				
No.3	0.82	13.71	8.99				
No.4	0.79	14.89	9.30				
No.5	0.79	14.98	9.32				
No.6	0.78	15.15	9.37				
No.7	0.80	14.52	9.20				
No.8	0.81	14.24	9.13				
No.9	0.79	14.77	9.27				
No.10	0.81	14.17	9.11				
No.11	0.82	13.81	9.01				
No.12	0.84	12.99	8.79				
No.13	0.87	11.81	8.58				
No.14	0.91	8.50	8.29				
No.15	0.91	8.26	8.26				
No.16	0.94	7.25	8.07				
No.17	1.00	5.68	7.66				
No.18	1.02	5.35	7.54				
No.19	1.07	4.61	7.26				
No.20	1.25	3.12	6.50				
No.21	1.30	2.83	6.31				
No.22	3.13	0.47	4.50				
No.23	0.00	0.00	0.00				
No.24	0.00	0.00	0.00				