

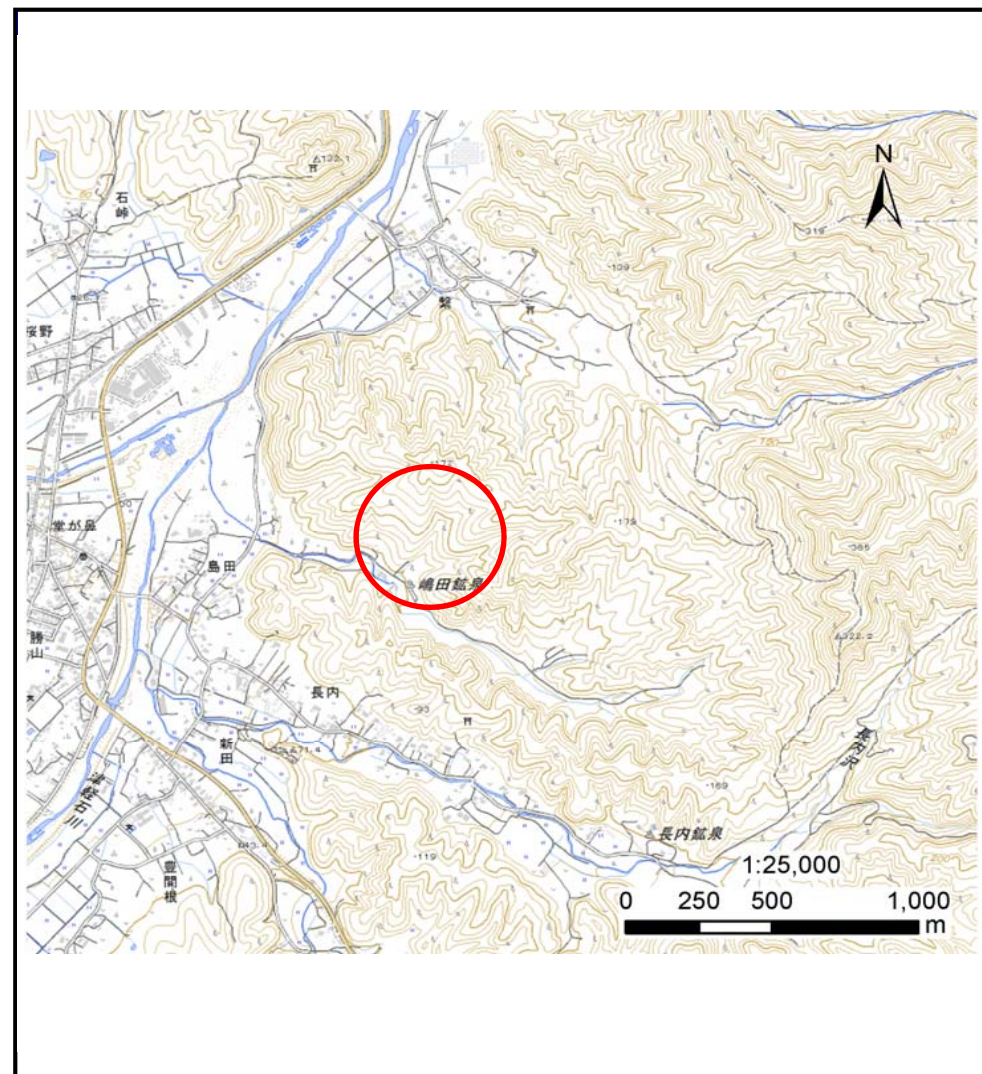
土砂災害防止に関する基礎調査(土石流)

表紙 位置,位置図

自然現象の種類	土石流
溪流番号	A105016
水系名	津軽石川
河川名	津軽石川
溪流名	島田の沢
所在地	下閉伊郡山田町豊間根第4地割
調査機関	沿岸広域振興局土木部宮古土木センター



位置図(S=1:200000)



概況図(S=1:25000)

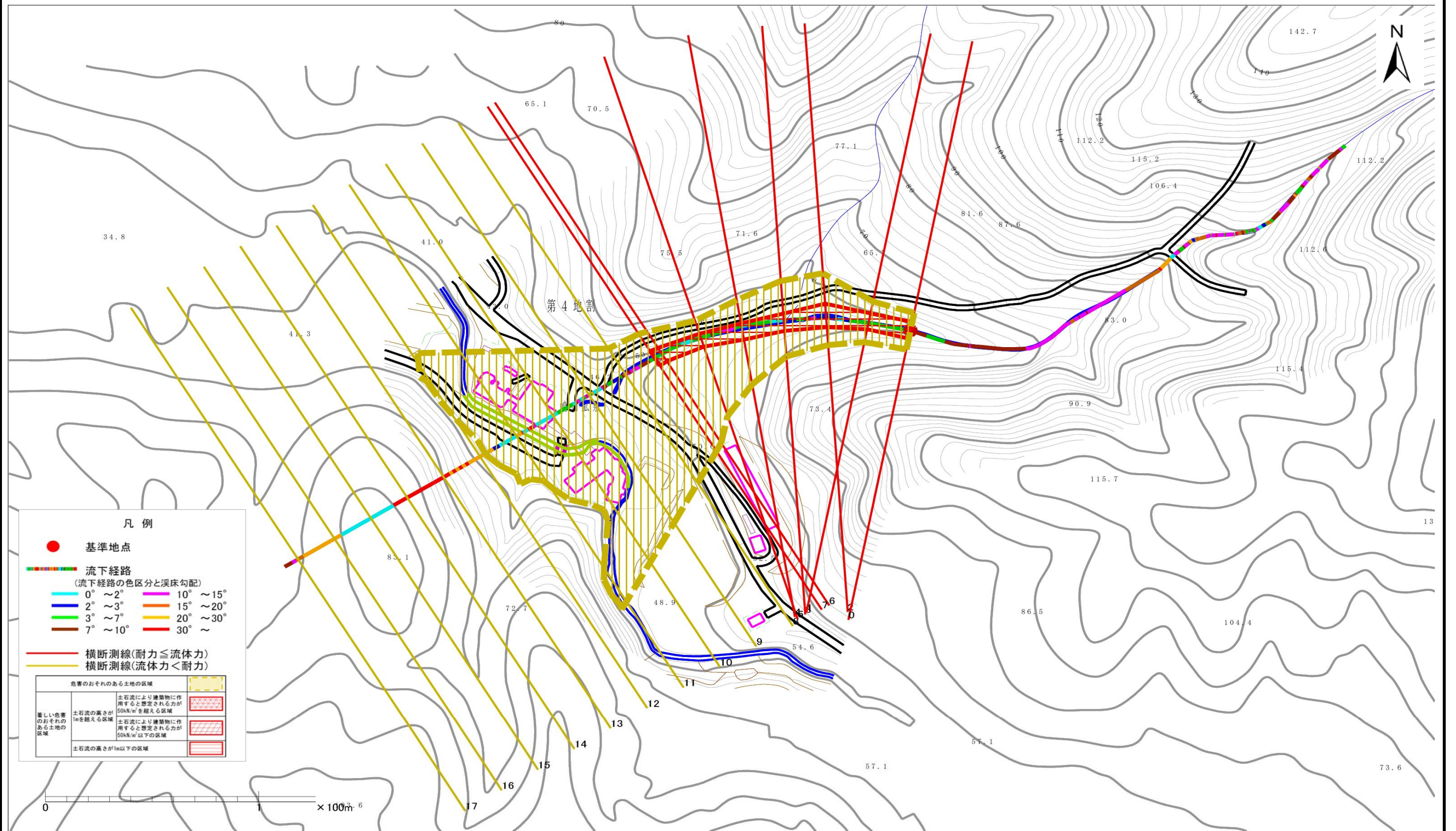
土石流区域調査

様式3-1 危害のおそれのある土地、著しい危害のおそれのある土地の設定図

調査年度

平成27年度

溪流の位置	溪流番号	A105016	溪流名	島田の沢	所在地	下閉伊郡山田町豊間根第4地割
-------	------	---------	-----	------	-----	----------------



土石流区域調査

様式3-2 建築物に作用すると想定される衝撃に関する事項

調査年度 平成27年度

溪流の位置	溪流番号	A105016	溪流名	島田の沢	所在地	下関伊郡山田町豊間根第4地割
-------	------	---------	-----	------	-----	----------------

横断測線番号	土石流の高さh(m)	土石流の流体力Fd(kN/m ²)	建築物の耐力P2(kN/m ²)	横断測線番号	土石流の高さh(m)	土石流の流体力Fd(kN/m ²)	建築物の耐力P2(kN/m ²)
No.0	0.89	30.88	8.41				
No.1	0.89	30.08	8.41				
No.2	0.65	17.80	10.82				
No.3	0.76	19.75	9.57				
No.4	0.74	15.04	9.77				
No.5	0.82	15.50	8.94				
No.6	0.75	11.75	9.68				
No.7	0.71	10.66	10.13				
No.8	0.68	9.53	10.49				
No.9	0.49	5.54	13.84				
No.10	0.50	4.83	13.67				
No.11	0.51	4.29	13.46				
No.12	0.56	2.85	12.36				
No.13	0.00	0.00	0.00				