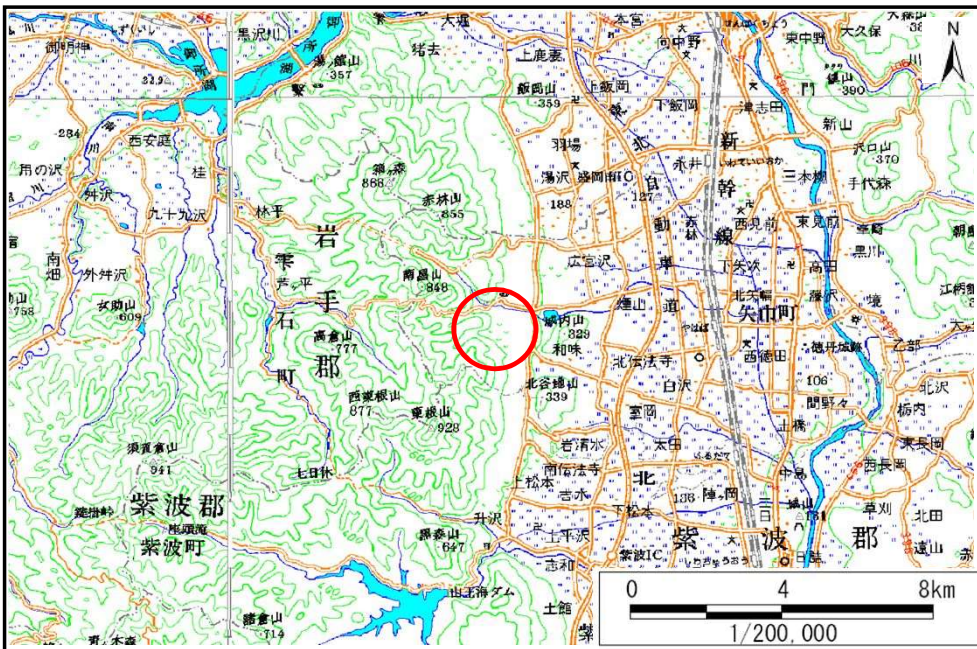


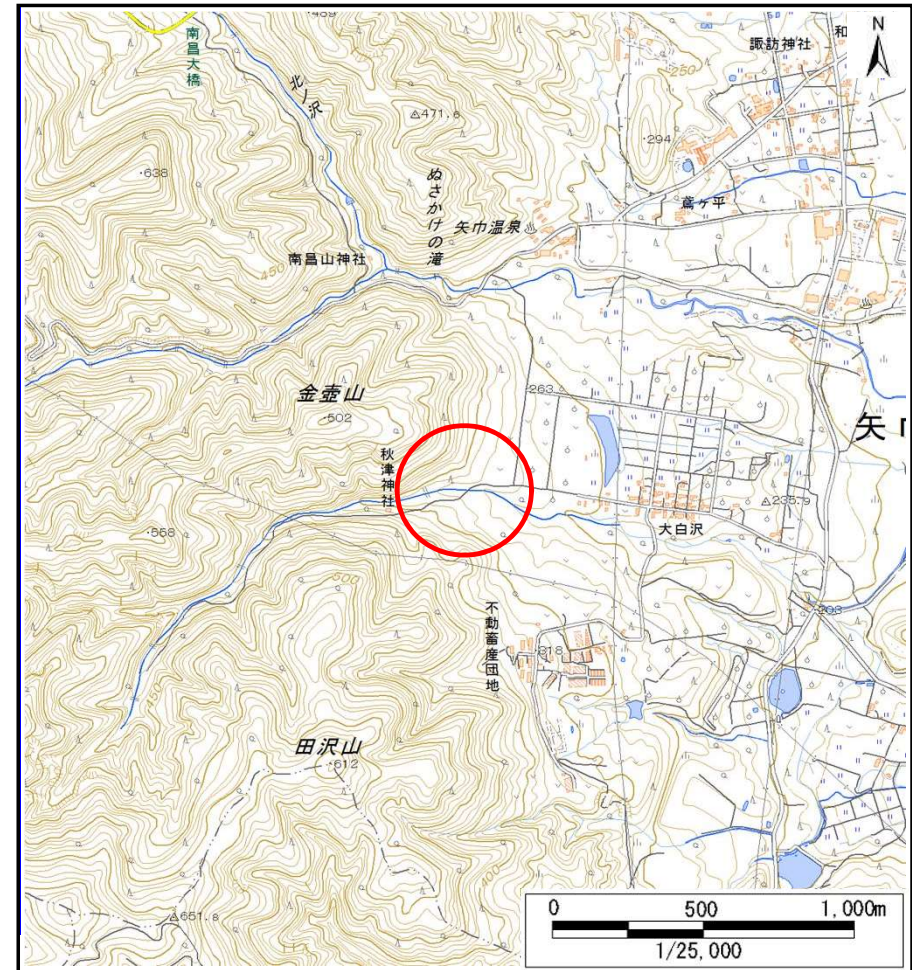
# 土砂災害防止に関する基礎調査(土石流)

表紙 位置位置図

自然現象の種類	土石流
溪流番号	J086106
水系名	北上川
河川名	
溪流名	大白沢の沢(2)
所在地	紫波郡矢巾町和味字大白沢
調査機関	盛岡広域振興局土木部



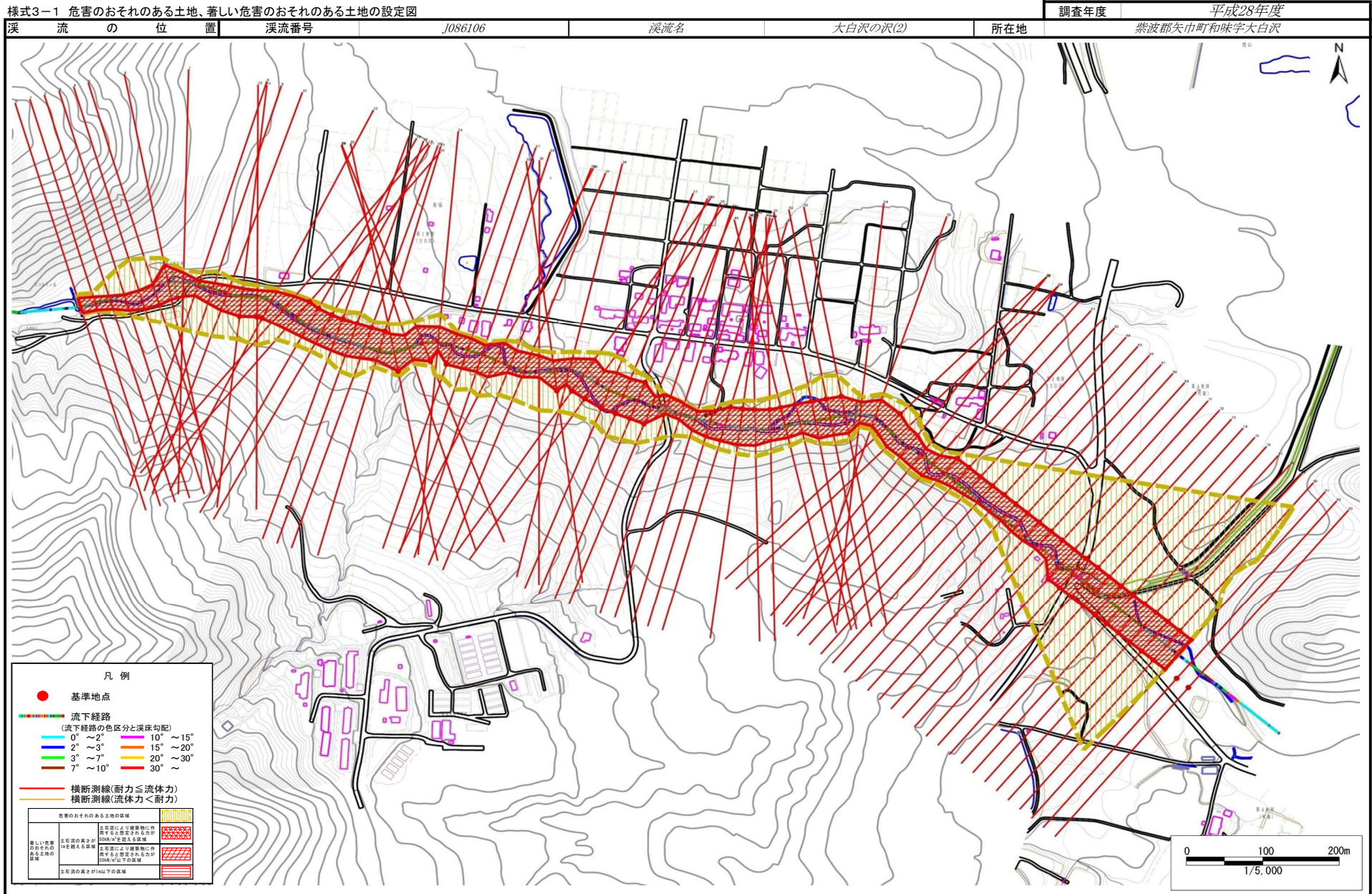
概況図(S=1:200,000)



位置図(S=1:25,000)

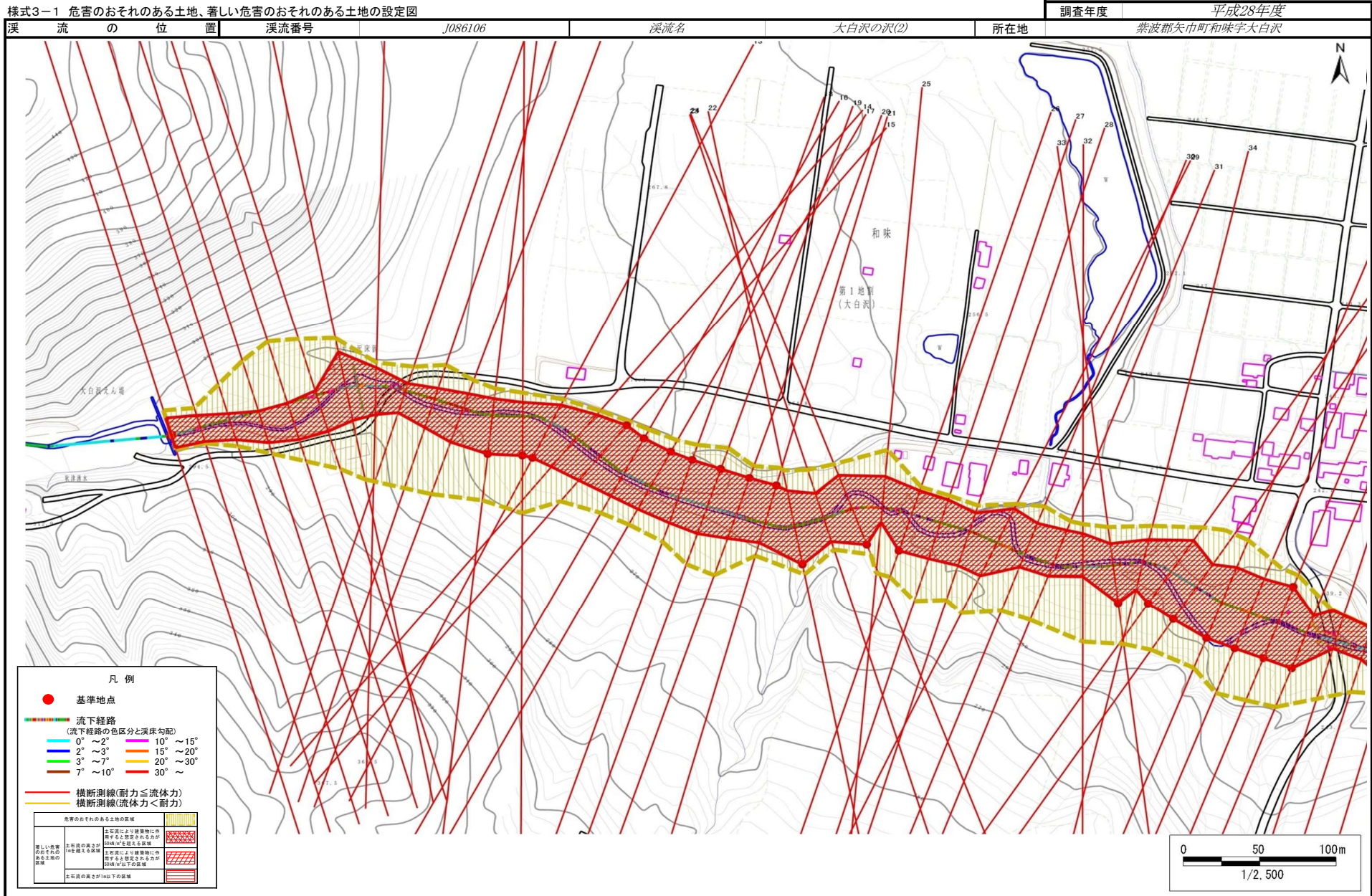
# 土石流区域調査

様式3-1 危害のおそれのある土地、著しい危害のおそれのある土地の設定図



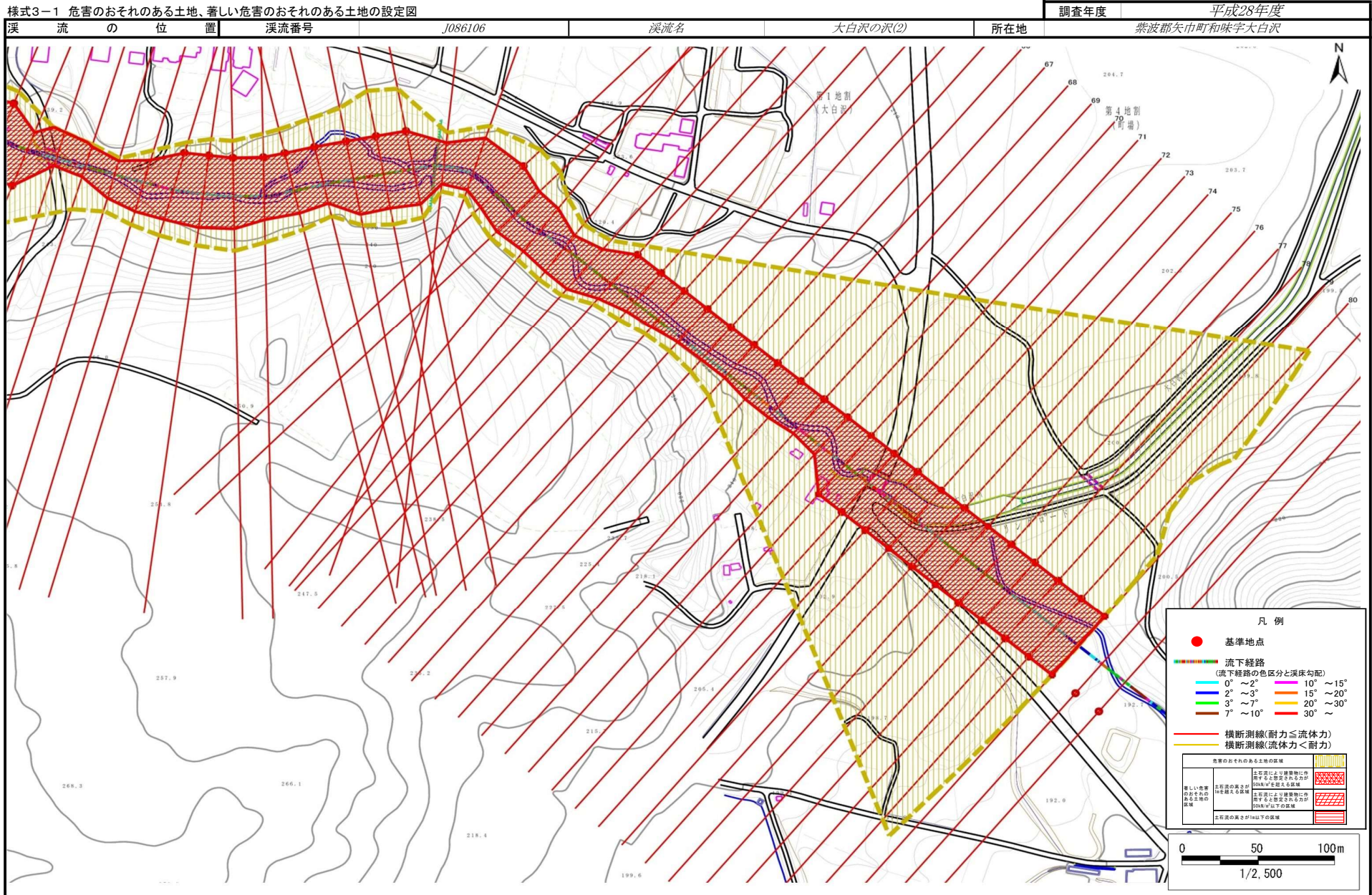
# 土石流区域調書

様式3-1 危害のおそれのある土地、著しい危害のおそれのある土地の設定図



# 土石流区域調査

様式3-1 危害のおそれのある土地、著しい危害のおそれのある土地の設定図



## 土石流区域調査

様式3-2 建築物に作用すると想定される衝撃に関する事項

調査年度 平成28年度

溪流の位置	溪流番号	J086106	溪流名	大白沢の沢(2)	所在地	紫波郡矢巾町和味字大白沢	
横断測線番号	土石流の高さh(m)	土石流の流体力Fd(kN/m <sup>2</sup> )	建築物の耐力P2(kN/m <sup>2</sup> )	横断測線番号	土石流の高さh(m)	土石流の流体力Fd(kN/m <sup>2</sup> )	建築物の耐力P2(kN/m <sup>2</sup> )
No.0	2.05	27.86	4.84	No.27	1.43	11.31	5.90
No.1	2.21	31.20	4.70	No.28	1.50	12.95	5.73
No.2	2.26	28.41	4.67	No.29	1.26	9.98	6.42
No.3	2.06	21.73	4.83	No.30	1.52	17.44	5.68
No.4	1.90	18.90	5.02	No.31	1.53	15.73	5.66
No.5	1.72	18.58	5.28	No.32	1.68	16.88	5.36
No.6	1.25	12.81	6.47	No.33	1.21	10.05	6.60
No.7	1.49	19.94	5.74	No.34	1.47	15.27	5.80
No.8	1.89	29.36	5.02	No.35	1.24	9.70	6.52
No.9	1.55	23.85	5.60	No.36	1.31	8.65	6.26
No.10	1.52	16.19	5.68	No.37	1.30	8.74	6.29
No.11	1.15	12.03	6.88	No.38	1.24	9.61	6.50
No.12	1.11	12.91	7.07	No.39	1.15	11.11	6.85
No.13	1.07	13.87	7.26	No.40	1.25	9.43	6.46
No.14	1.17	15.95	6.79	No.41	1.78	14.20	5.18
No.15	1.09	13.38	7.17	No.42	2.19	18.59	4.72
No.16	1.10	13.09	7.11	No.43	1.91	16.27	5.00
No.17	1.16	11.74	6.82	No.44	1.65	11.43	5.41
No.18	1.19	11.22	6.71	No.45	1.23	9.71	6.52
No.19	1.22	10.64	6.58	No.46	1.21	10.11	6.62
No.20	1.27	9.05	6.38	No.47	1.22	9.99	6.59
No.21	1.25	9.44	6.48	No.48	1.31	8.64	6.26
No.22	1.26	9.21	6.42	No.49	1.41	6.99	5.97
No.23	1.64	13.25	5.41	No.50	1.40	7.05	5.98
No.24	1.32	8.51	6.23	No.51	1.39	7.19	6.02
No.25	1.71	14.23	5.28	No.52	1.38	7.23	6.03
No.26	1.24	9.59	6.49	No.53	1.33	7.76	6.18

## 土石流区域調査

様式3-2 建築物に作用すると想定される衝撃に関する事項

調査年度 平成28年度

溪流の位置	溪流番号	J086106	溪流名	大白沢の沢(2)	所在地	紫波郡矢巾町和味字大白沢	
横断測線番号	土石流の高さh(m)	土石流の流体力Fd(kN/m <sup>2</sup> )	建築物の耐力P2(kN/m <sup>2</sup> )	横断測線番号	土石流の高さh(m)	土石流の流体力Fd(kN/m <sup>2</sup> )	建築物の耐力P2(kN/m <sup>2</sup> )
No.54	1.69	16.71	5.33	No.81	1.42	7.04	5.93
No.55	1.48	12.48	5.76	No.82	1.52	5.79	5.67
No.56	1.21	9.65	6.61	No.83	1.32	7.78	6.24
No.57	1.43	12.71	5.89				
No.58	1.47	13.35	5.80				
No.59	1.63	15.35	5.44				
No.60	1.50	13.59	5.73				
No.61	1.16	10.60	6.84				
No.62	1.16	10.54	6.83				
No.63	1.17	10.32	6.77				
No.64	1.31	8.33	6.28				
No.65	1.32	8.09	6.21				
No.66	1.36	7.70	6.11				
No.67	1.36	7.65	6.09				
No.68	1.28	8.61	6.35				
No.69	1.27	8.77	6.39				
No.70	1.35	7.79	6.13				
No.71	1.31	8.23	6.25				
No.72	1.23	9.41	6.55				
No.73	1.39	7.33	6.01				
No.74	1.29	8.47	6.31				
No.75	1.37	7.54	6.06				
No.76	1.31	8.29	6.26				
No.77	1.29	8.57	6.34				
No.78	1.33	8.00	6.19				
No.79	1.37	7.58	6.07				
No.80	1.31	8.32	6.27				