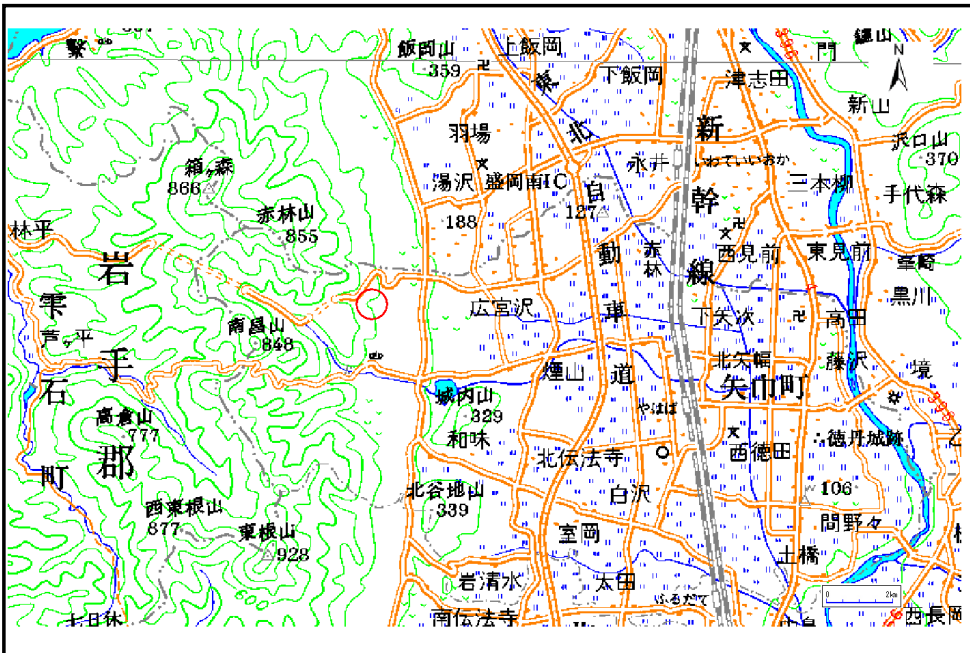


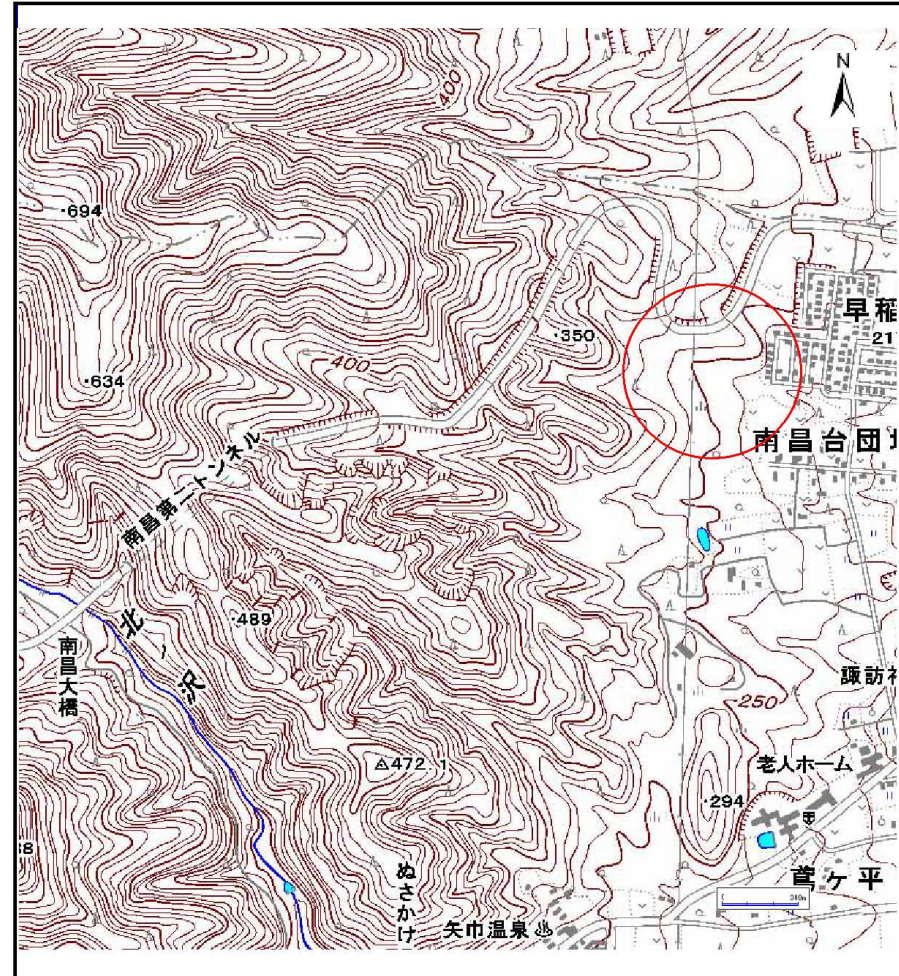
土砂災害防止に関する基礎調査(土石流)

表紙 位置,位置図

自然現象の種類	土石流
溪流番号	J086104
水系名	北上川
河川名	芋沢川
溪流名	早稲屋敷の沢(2)
所在地	紫波郡矢巾町大字広宮沢第1地割
調査機関	岩手県盛岡広域振興局



位置図(S=1:200,000)

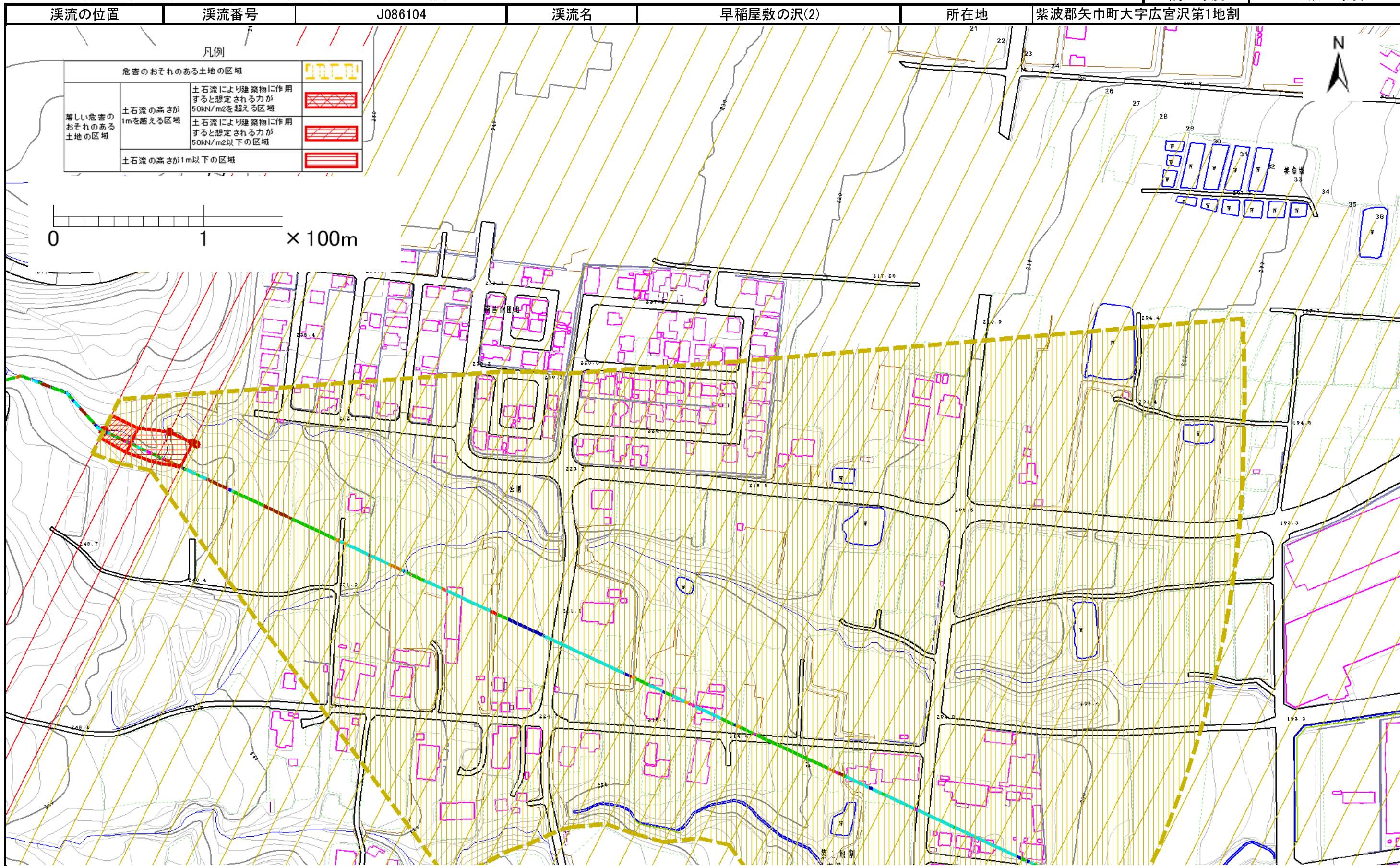


概況図(S=1:25,000)

土石流区域調査

様式3-1 危害のおそれのある土地、著しい危害のおそれのある土地の設定図

調査年度 平成22年度

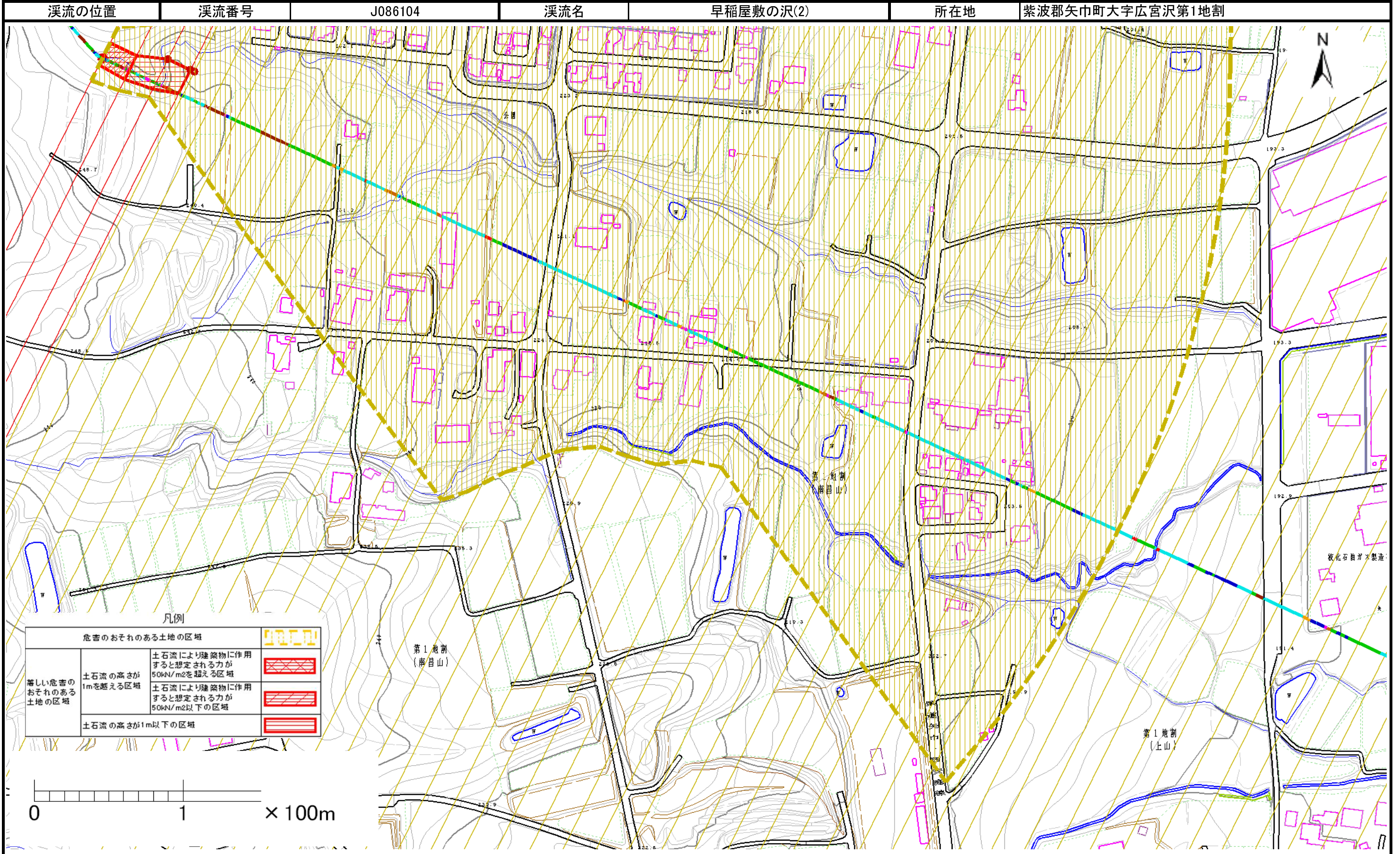


土石流区域調査

様式3-1 危害のおそれのある土地、著しい危害のおそれのある土地の設定図

調査年度

平成22年度



土 石 流 区 域 調 書

様式3-2 建築物に作用すると想定される衝撃に関する事項

調査年度 平成22年度

溪 流 の 位 置	溪流番号	J086104		溪流名	早稲屋敷の沢(2)	所在地	紫波郡矢巾町大字広宮沢第1地割	
横断測線番号	土石流の高さh(m)	土石流の流体力Fd(kN/m ²)	建築物の耐力P2(kN/m ²)	横断測線番号	土石流の高さh(m)	土石流の流体力Fd(kN/m ²)	建築物の耐力P2(kN/m ²)	
No.0	1.33	19.11	6.20	No.27	0.87	6.49	8.55	
No.1	1.26	18.20	6.45	No.28	0.83	7.18	8.91	
No.2	0.82	10.81	8.95	No.29	0.79	7.88	9.26	
No.3	0.86	8.64	8.63	No.30	0.78	7.94	9.29	
No.4	0.86	8.30	8.58	No.31	0.83	7.14	8.89	
No.5	0.88	7.49	8.45	No.32	0.84	6.86	8.74	
No.6	0.88	7.42	8.43	No.33	0.88	6.28	8.43	
No.7	0.92	6.29	8.17	No.34	0.90	6.02	8.30	
No.8	0.91	6.39	8.22	No.35	0.98	5.04	7.75	
No.9	0.92	6.34	8.19	No.36	0.91	5.86	8.24	
No.10	0.87	7.06	8.56	No.37	0.90	5.93	8.27	
No.11	0.87	6.93	8.49	No.38	0.95	5.33	7.93	
No.12	0.85	7.26	8.66	No.39	1.02	4.50	7.53	
No.13	0.89	6.66	8.36	No.40	0.86	6.37	8.65	
No.14	0.84	7.56	8.80	No.41	0.95	5.23	7.98	
No.15	0.85	7.42	8.73					
No.16	0.81	8.00	9.01					
No.17	0.82	7.83	8.93					
No.18	0.87	7.08	8.56					
No.19	0.90	6.55	8.30					
No.20	0.97	5.26	7.84					
No.21	0.91	5.97	8.24					
No.22	0.97	5.17	7.80					
No.23	0.91	5.97	8.27					
No.24	0.86	6.66	8.64					
No.25	0.82	7.30	8.97					
No.26	0.88	6.36	8.48					