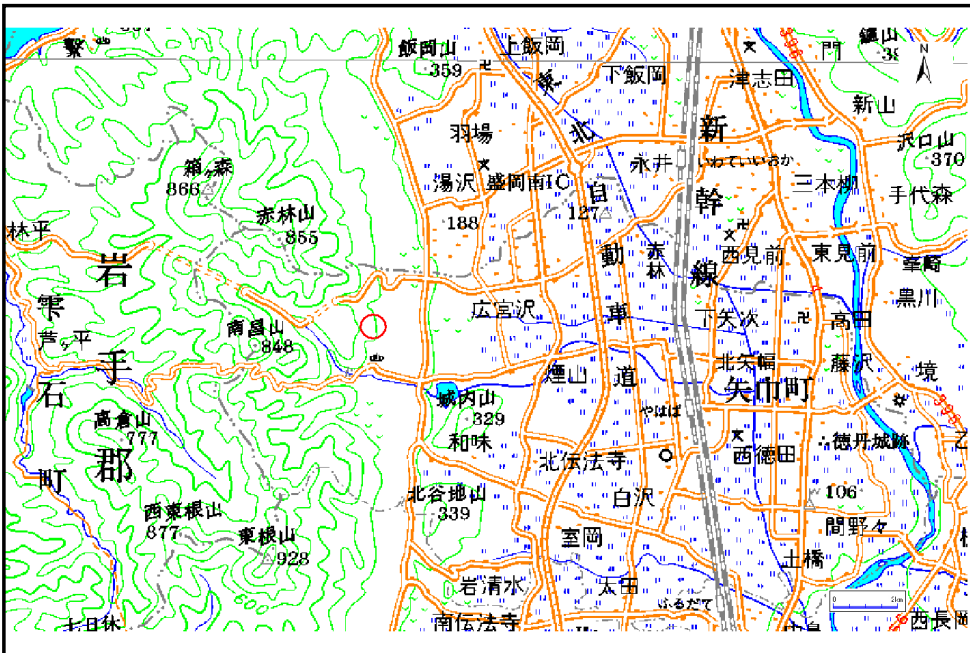


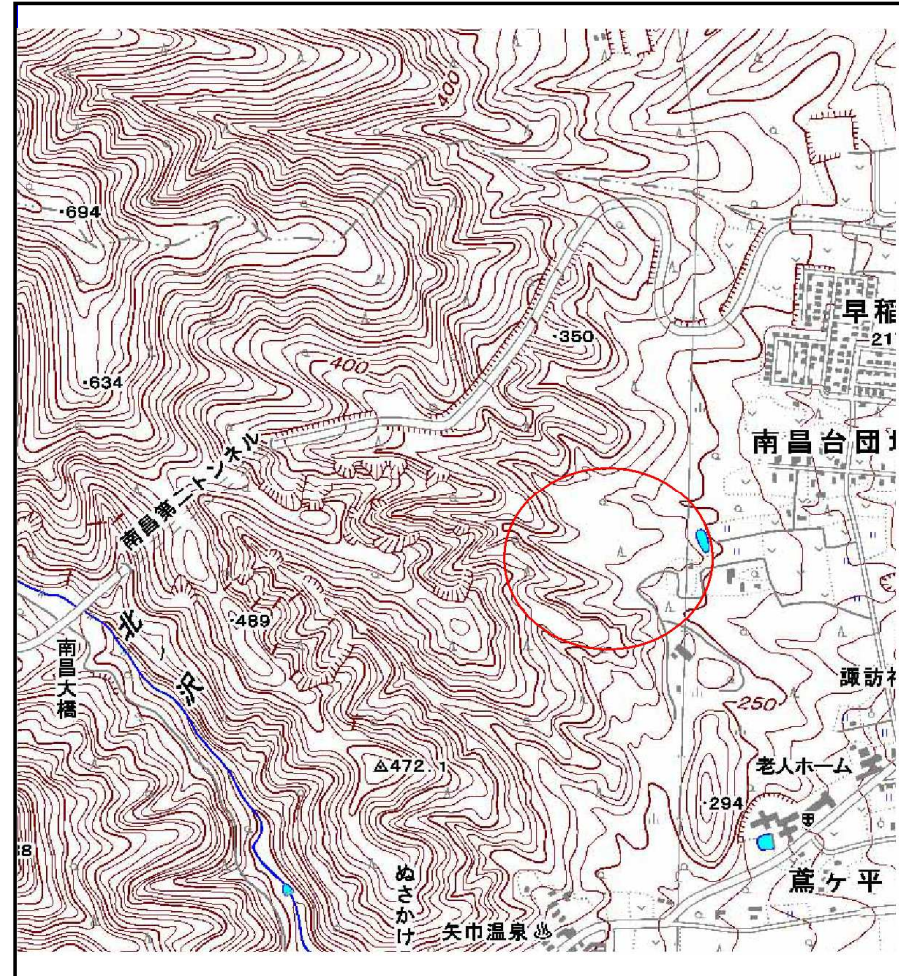
土砂災害防止に関する基礎調査(土石流)

表紙 位置,位置図

自然現象の種類	土石流
溪流番号	A086001
水系名	北上川
河川名	岩崎川
溪流名	和山の沢
所在地	紫波郡矢巾町大字煙山第1地割
調査機関	岩手県盛岡広域振興局



位置図(S=1:200,000)

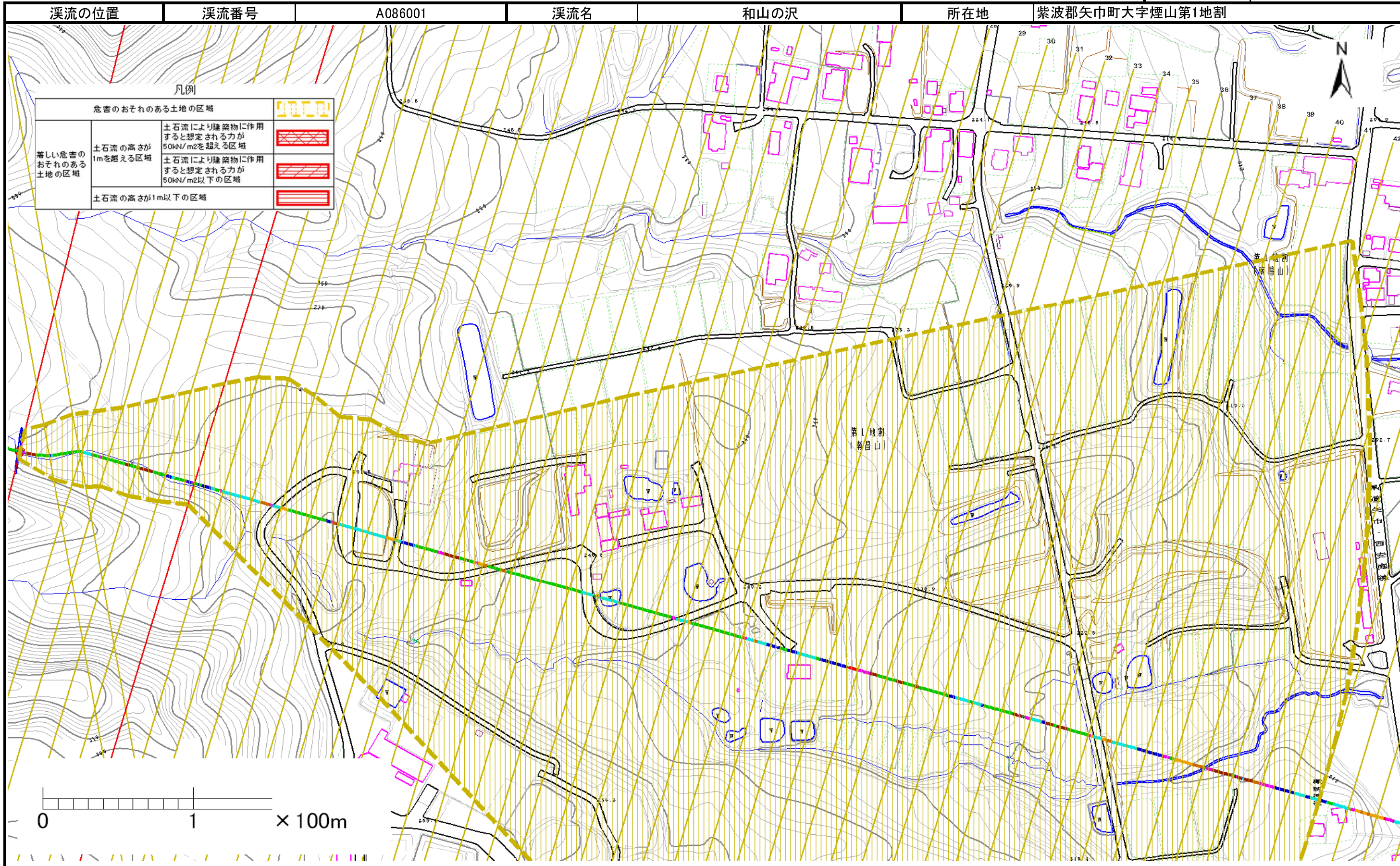


概況図(S=1:25,000)

土石流区域調査

様式3-1 危害のおそれのある土地、著しい危害のおそれのある土地の設定図

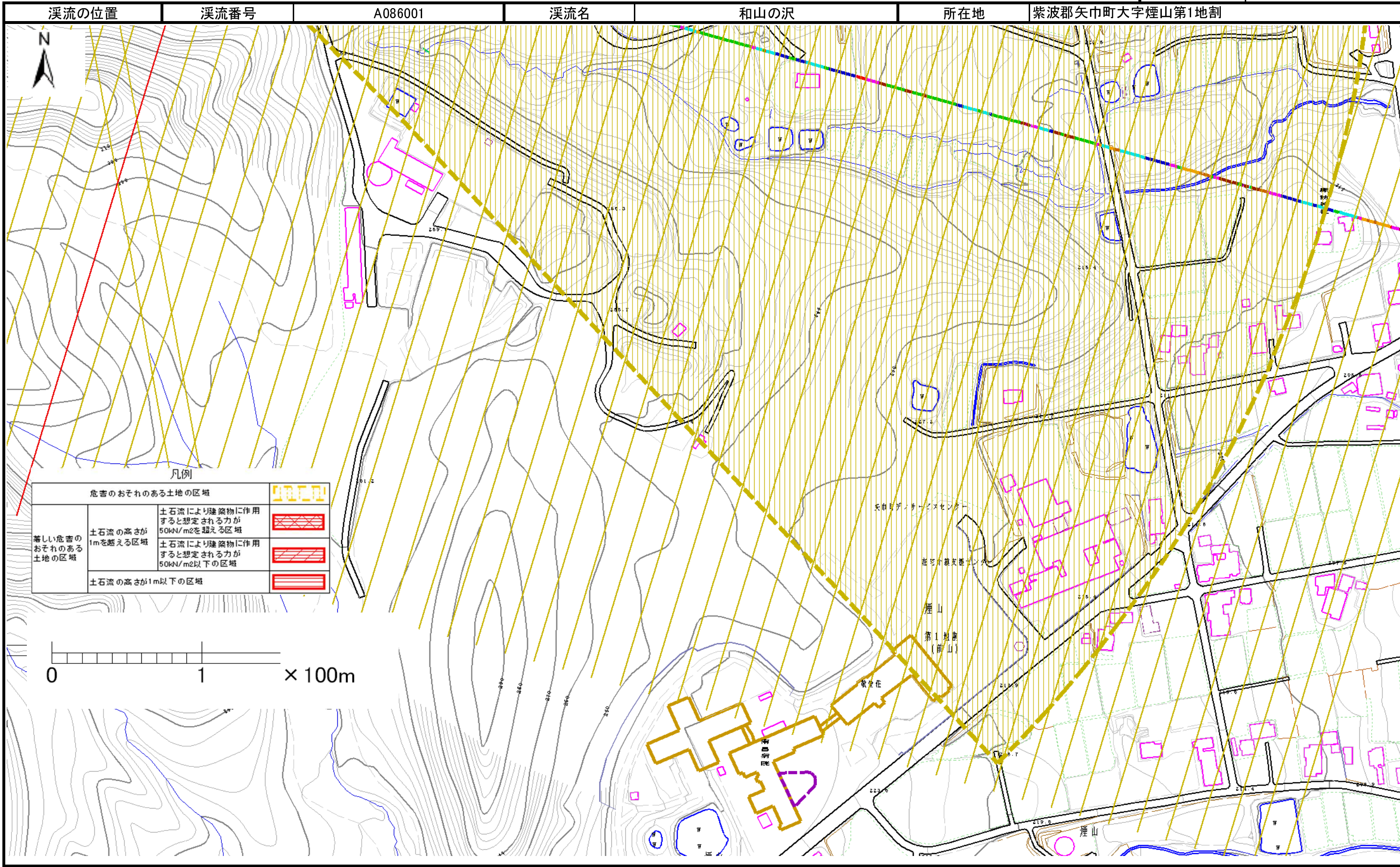
調査年度 平成22年度



土石流区域調査

様式3-1 危害のおそれのある土地、著しい危害のおそれのある土地の設定図

調査年度 平成22年度



土石流区域調書

様式3-2 建築物に作用すると想定される衝撃に関する事項

調査年度 平成22年度

溪流の位置	溪流番号	A086001	溪流名	和山の沢	所在地			
						紫波郡矢巾町大字煙山第1地割		
横断測線番号	土石流の高さh(m)	土石流の流体力Fd(kN/m ²)	建築物の耐力P2(kN/m ²)	横断測線番号	土石流の高さh(m)	土石流の流体力Fd(kN/m ²)	建築物の耐力P2(kN/m ²)	
No.0	0.83	13.63	8.89	No.27	0.55	4.30	12.56	
No.1	0.53	6.11	13.13	No.28	0.57	3.93	12.23	
No.2	0.52	6.27	13.28	No.29	0.58	3.61	12.01	
No.3	0.52	6.22	13.23	No.30	0.54	4.13	12.74	
No.4	0.53	6.11	13.13	No.31	0.52	4.49	13.23	
No.5	0.52	6.24	13.26	No.32	0.51	4.64	13.43	
No.6	0.61	8.04	11.56	No.33	0.51	4.68	13.48	
No.7	0.75	10.63	9.67	No.34	0.51	4.72	13.53	
No.8	0.71	9.14	10.05	No.35	0.52	4.51	13.26	
No.9	0.54	5.55	12.88	No.36	0.51	4.71	13.52	
No.10	0.54	5.58	12.91	No.37	0.49	5.00	13.89	
No.11	0.55	4.89	12.69	No.38	0.48	5.17	14.10	
No.12	0.55	4.54	12.55	No.39	0.50	4.95	13.82	
No.13	0.56	4.14	12.35	No.40	0.53	4.27	12.94	
No.14	0.55	4.39	12.68	No.41	0.55	4.09	12.70	
No.15	0.56	4.14	12.36	No.42	0.64	6.76	11.02	
No.16	0.56	4.16	12.38	No.43	0.56	4.27	12.34	
No.17	0.56	4.24	12.48	No.44	0.60	3.82	11.74	
No.18	0.53	4.68	13.04	No.45	0.65	2.93	10.96	
No.19	0.51	4.99	13.43	No.46	0.71	2.23	10.09	
No.20	0.51	5.03	13.48	No.47	0.78	1.76	9.33	
No.21	0.53	4.58	12.93	No.48	0.62	2.79	11.36	
No.22	0.52	4.80	13.19					
No.23	0.51	5.04	13.49					
No.24	0.53	4.60	12.95					
No.25	0.52	4.87	13.29					
No.26	0.53	4.67	13.04					