

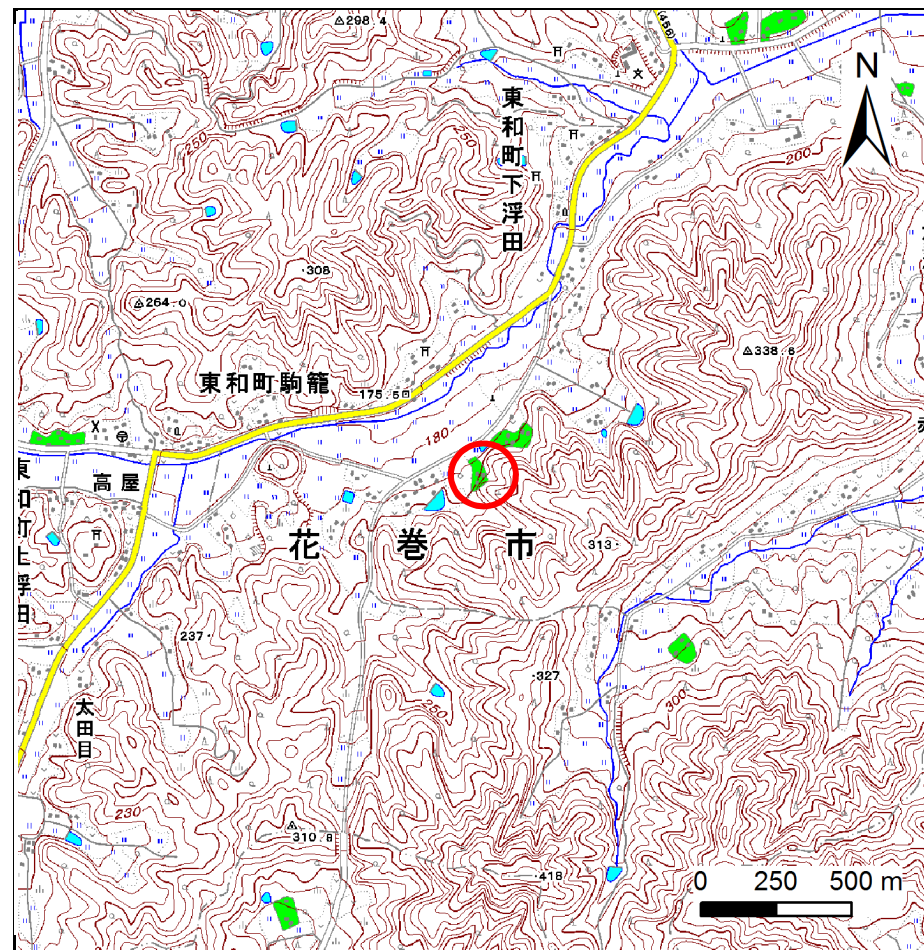
土砂災害防止に関する基礎調査(急傾斜地の崩壊)

表紙 概況、位置図

自然現象の種類	急傾斜地の崩壊
箇所番号	134B2006
箇所名	下浮田-1
所在地	花巻市東和町下浮田5区
調査機関	県南広域振興局土木部花巻土木センター



位置図(S=1:200,000)



概況図(S=1:25,000)

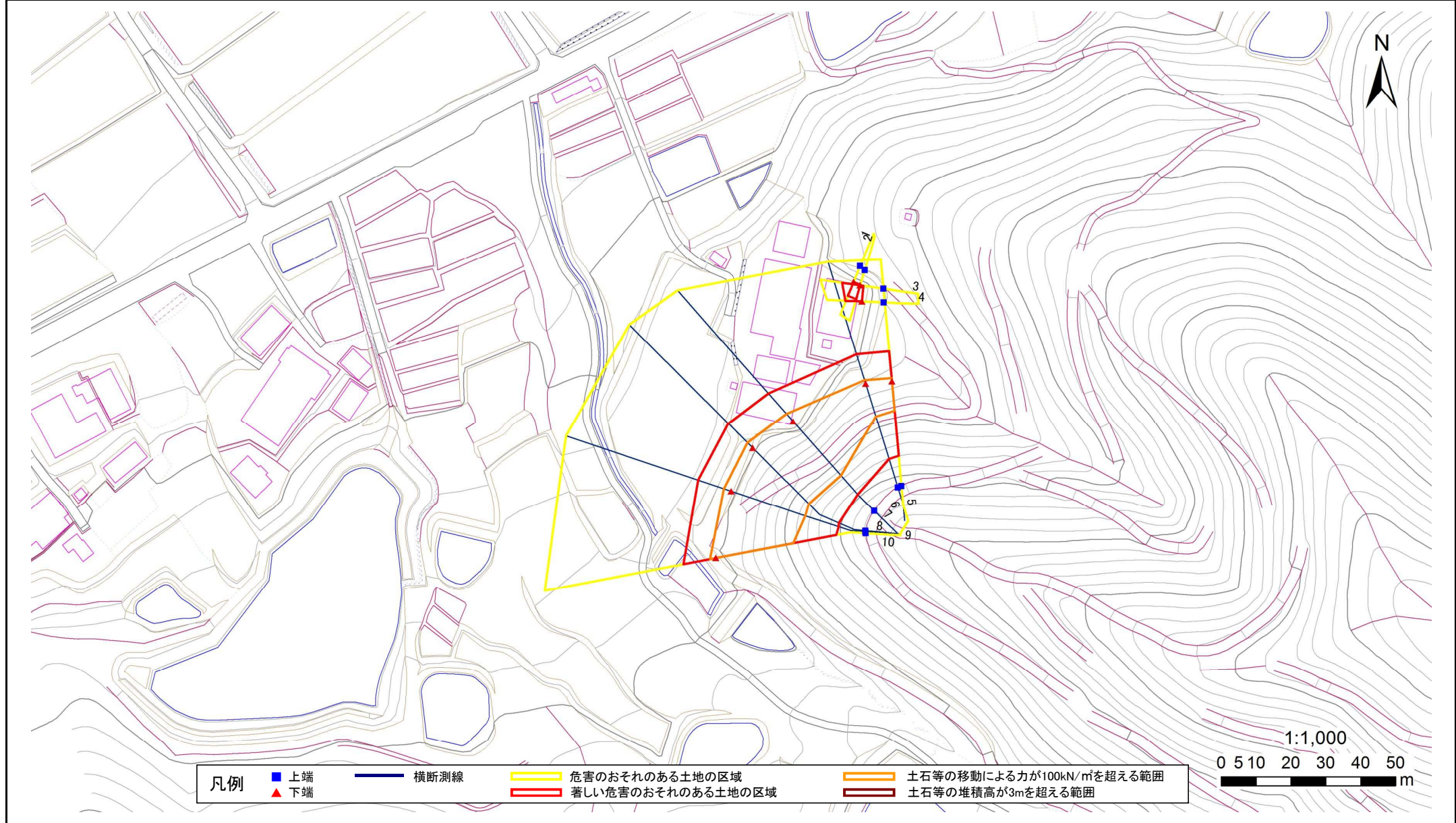
国土地理院の数値地図1:200,000(地図画像)『盛岡、一関』及び数値地図1:25,000(地図画像)『口内』を掲載

急傾斜地の崩壊区域調書

様式3-1 危害のおそれのある土地、著しい危害のおそれのある土地の設定図

調査年度	平成28年度
------	--------

急傾斜地の位置	箇所番号	134B2006	箇所名	下浮田-1	所在地	花巻市東和町下浮田5区
---------	------	----------	-----	-------	-----	-------------

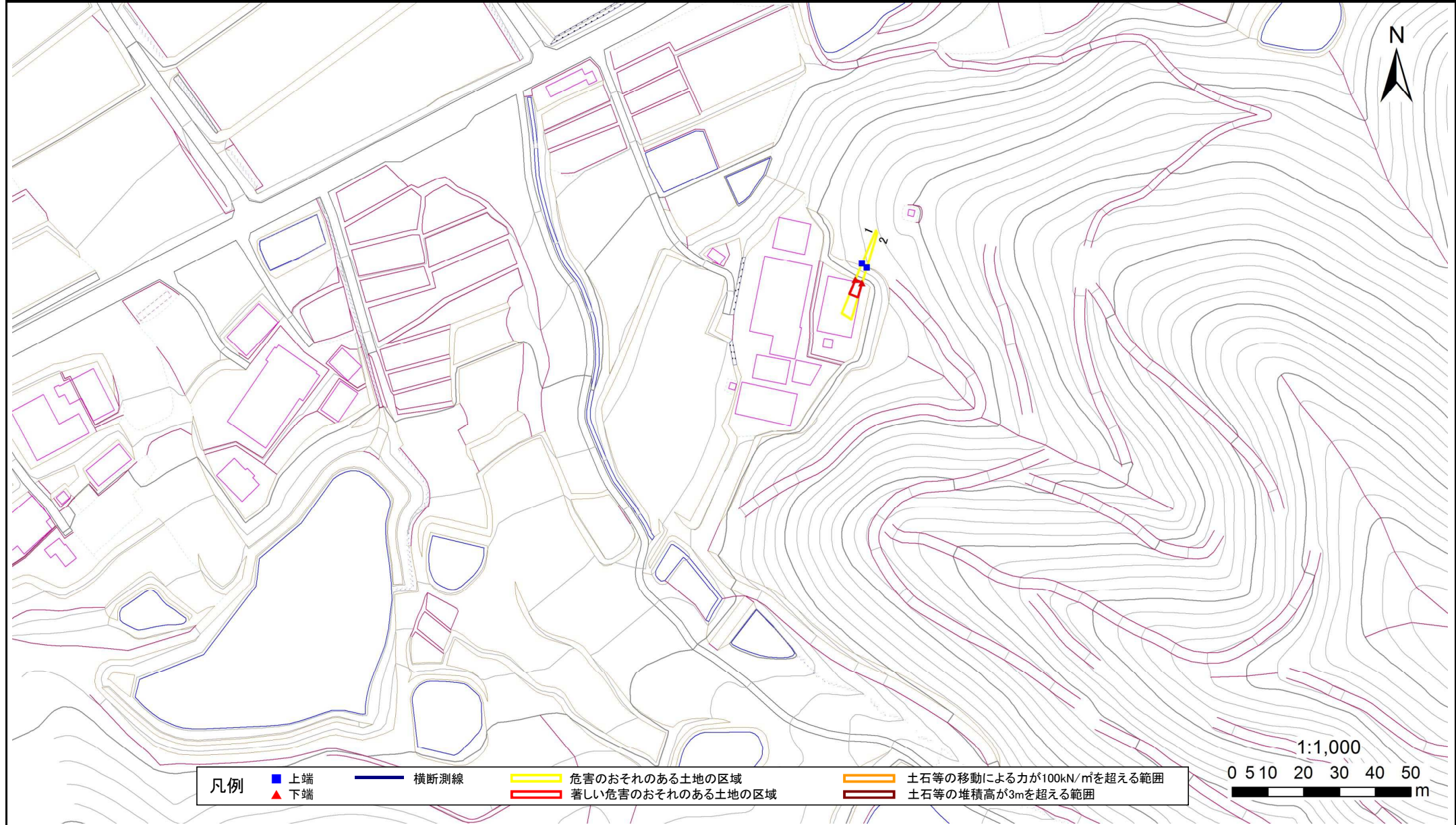


急傾斜地の崩壊区域調書

様式3-1 危害のおそれのある土地、著しい危害のおそれのある土地の設定図

調査年度	平成28年度
------	--------

急傾斜地の位置	箇所番号	134B2006	箇所名	下浮田-1	所在地	花巻市東和町下浮田5区
---------	------	----------	-----	-------	-----	-------------

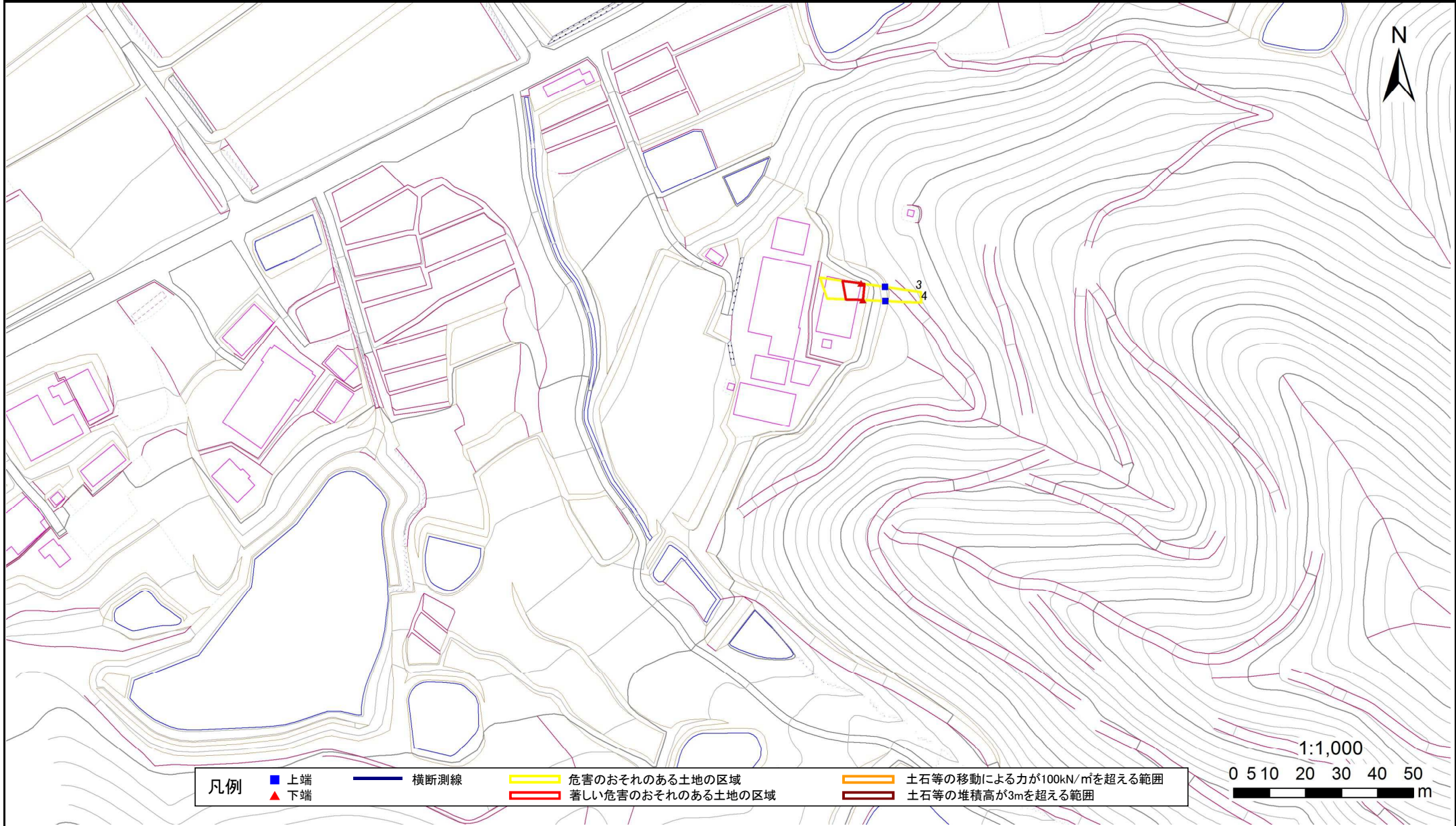


急傾斜地の崩壊区域調書

様式3-1 危害のおそれのある土地、著しい危害のおそれのある土地の設定図

調査年度	平成28年度
------	--------

急傾斜地の位置	箇所番号	134B2006	箇所名	下浮田-1	所在地	花巻市東和町下浮田5区
---------	------	----------	-----	-------	-----	-------------

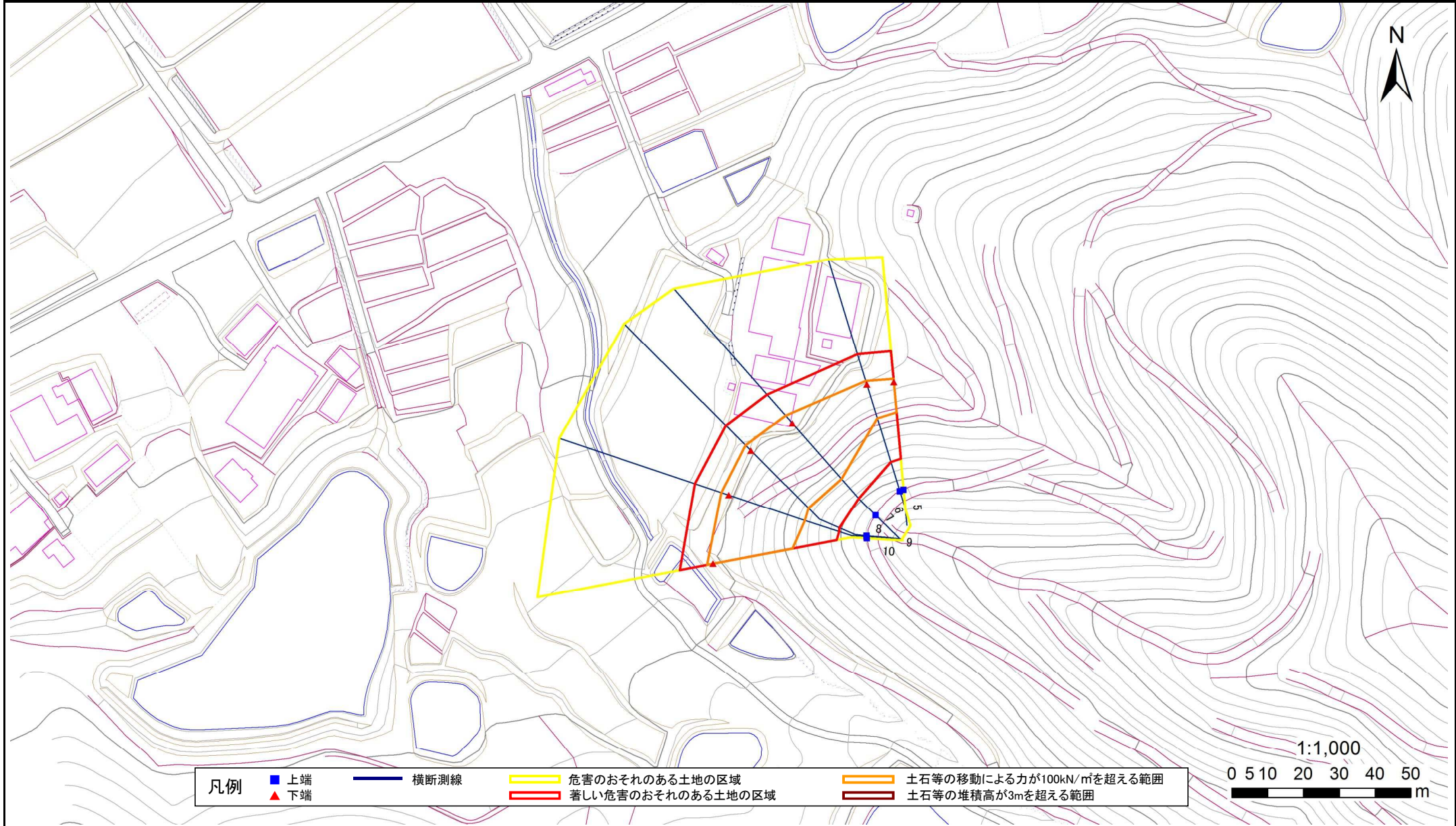


急傾斜地の崩壊区域調書

様式3-1 危害のおそれのある土地、著しい危害のおそれのある土地の設定図

調査年度	平成28年度
------	--------

急傾斜地の位置	箇所番号	134B2006	箇所名	下浮田-1	所在地	花巻市東和町下浮田5区
---------	------	----------	-----	-------	-----	-------------



急傾斜地の崩壊区域調書

様式3-2 建築物に作用すると想定される衝撃に関する事項(1/1)

調査年度

平成28年度

急傾斜地の位置		箇所番号 134B2006			箇所名 下浮田-1				所在地 花巻市東和町下浮田5区							
横断 測線 番号	急傾斜地の下端に隣接する土地								急傾斜地内							
	土石等の移動の高さと力の大きさ				土石等の堆積高さと力の大きさ				土石等の移動の高さと力の大きさ				土石等の堆積高さと力の大きさ			
	区分	高さ (m)	下端からの距離 (m)	力の大きさ (kN/m ²)	区分	下端からの水平 距離(m)	高さ (m)	力の大きさ (kN/m ²)	区分	高さ (m)	上端からの比高 (m)	力の大きさ (kN/m ²)	区分	上端からの比高 (m)	高さ (m)	力の大きさ (kN/m ²)
1	100kN/m ² を超える	—	— ~ —	—	3mを超える	— ~ —	—	—	100kN/m ² を超える	—	— ~ —	—	3mを超える	— ~ —	—	—
	それ以外	1.00	0.00 ~ 4.29	53.63	それ以外	0.00 ~ 4.29	1.99	10.06	それ以外	1.00	5.00 ~ 5.00	53.63	それ以外	5.00 ~ 5.00	1.99	10.06
2	100kN/m ² を超える	—	— ~ —	—	3mを超える	— ~ —	—	—	100kN/m ² を超える	—	— ~ —	—	3mを超える	— ~ —	—	—
	それ以外	1.00	0.00 ~ 4.06	50.79	それ以外	0.00 ~ 4.06	2.10	10.60	それ以外	1.00	5.00 ~ 5.20	50.79	それ以外	5.00 ~ 5.20	2.10	10.60
3	100kN/m ² を超える	—	— ~ —	—	3mを超える	— ~ —	—	—	100kN/m ² を超える	—	— ~ —	—	3mを超える	— ~ —	—	—
	それ以外	1.00	0.00 ~ 5.21	64.99	それ以外	0.00 ~ 5.21	1.86	9.40	それ以外	1.00	5.00 ~ 5.80	64.99	それ以外	5.00 ~ 5.80	1.86	9.40
4	100kN/m ² を超える	—	— ~ —	—	3mを超える	— ~ —	—	—	100kN/m ² を超える	—	— ~ —	—	3mを超える	— ~ —	—	—
	それ以外	1.00	0.00 ~ 4.74	59.07	それ以外	0.00 ~ 4.74	1.79	9.06	それ以外	1.00	5.00 ~ 5.00	59.07	それ以外	5.00 ~ 5.00	1.79	9.06
5	100kN/m ² を超える	1.00	0.00 ~ 0.92	113.79	3mを超える	— ~ —	—	—	100kN/m ² を超える	1.00	12.57 ~ 17.44	113.79	3mを超える	— ~ —	—	—
	それ以外	1.00	0.92 ~ 8.71	100.00	それ以外	0.00 ~ 8.71	2.10	10.63	それ以外	1.00	5.00 ~ 12.57	100.00	それ以外	5.00 ~ 17.44	2.10	10.63
6	100kN/m ² を超える	1.00	0.00 ~ 1.06	115.90	3mを超える	— ~ —	—	—	100kN/m ² を超える	1.00	12.46 ~ 18.20	115.90	3mを超える	— ~ —	—	—
	それ以外	1.00	1.06 ~ 8.84	100.00	それ以外	0.00 ~ 8.84	2.11	10.65	それ以外	1.00	5.00 ~ 12.46	100.00	それ以外	5.00 ~ 18.20	2.11	10.65
7	100kN/m ² を超える	1.00	0.00 ~ 2.96	146.92	3mを超える	0.00 ~ 0.06	3.03	15.31	100kN/m ² を超える	1.00	10.53 ~ 26.27	146.92	3mを超える	25.00 ~ 26.27	3.03	15.31
	それ以外	1.00	2.96 ~ 10.74	100.00	それ以外	0.06 ~ 10.74	3.00	15.16	それ以外	1.00	5.00 ~ 10.53	100.00	それ以外	5.00 ~ 25.00	3.00	15.16
8	100kN/m ² を超える	1.00	0.00 ~ 2.14	133.18	3mを超える	— ~ —	—	—	100kN/m ² を超える	1.00	11.50 ~ 25.70	133.18	3mを超える	— ~ —	—	—
	それ以外	1.00	2.14 ~ 9.92	100.00	それ以外	0.00 ~ 9.92	2.79	14.09	それ以外	1.00	5.00 ~ 11.50	100.00	それ以外	5.00 ~ 25.70	2.79	14.09
9	100kN/m ² を超える	1.00	0.00 ~ 2.21	134.30	3mを超える	— ~ —	—	—	100kN/m ² を超える	1.00	11.36 ~ 25.57	134.30	3mを超える	— ~ —	—	—
	それ以外	1.00	2.21 ~ 9.99	100.00	それ以外	0.00 ~ 9.99	2.80	14.17	それ以外	1.00	5.00 ~ 11.36	100.00	それ以外	5.00 ~ 25.57	2.80	14.17
10	100kN/m ² を超える	1.00	0.00 ~ 1.72	126.33	3mを超える	— ~ —	—	—	100kN/m ² を超える	1.00	12.41 ~ 25.61	126.33	3mを超える	— ~ —	—	—
	それ以外	1.00	1.72 ~ 9.50	100.00	それ以外	0.00 ~ 9.50	2.71	13.70	それ以外	1.00	5.00 ~ 12.41	100.00	それ以外	5.00 ~ 25.61	2.71	13.70
	100kN/m ² を超える		~		3mを超える	~			100kN/m ² を超える		~		3mを超える	~		
	それ以外		~		それ以外	~			それ以外		~		それ以外	~		
	100kN/m ² を超える		~		3mを超える	~			100kN/m ² を超える		~		3mを超える	~		
	それ以外		~		それ以外	~			それ以外		~		それ以外	~		
	100kN/m ² を超える		~		3mを超える	~			100kN/m ² を超える		~		3mを超える	~		
	それ以外		~		それ以外	~			それ以外		~		それ以外	~		
	100kN/m ² を超える		~		3mを超える	~			100kN/m ² を超える		~		3mを超える	~		
	それ以外		~		それ以外	~			それ以外		~		それ以外	~		