

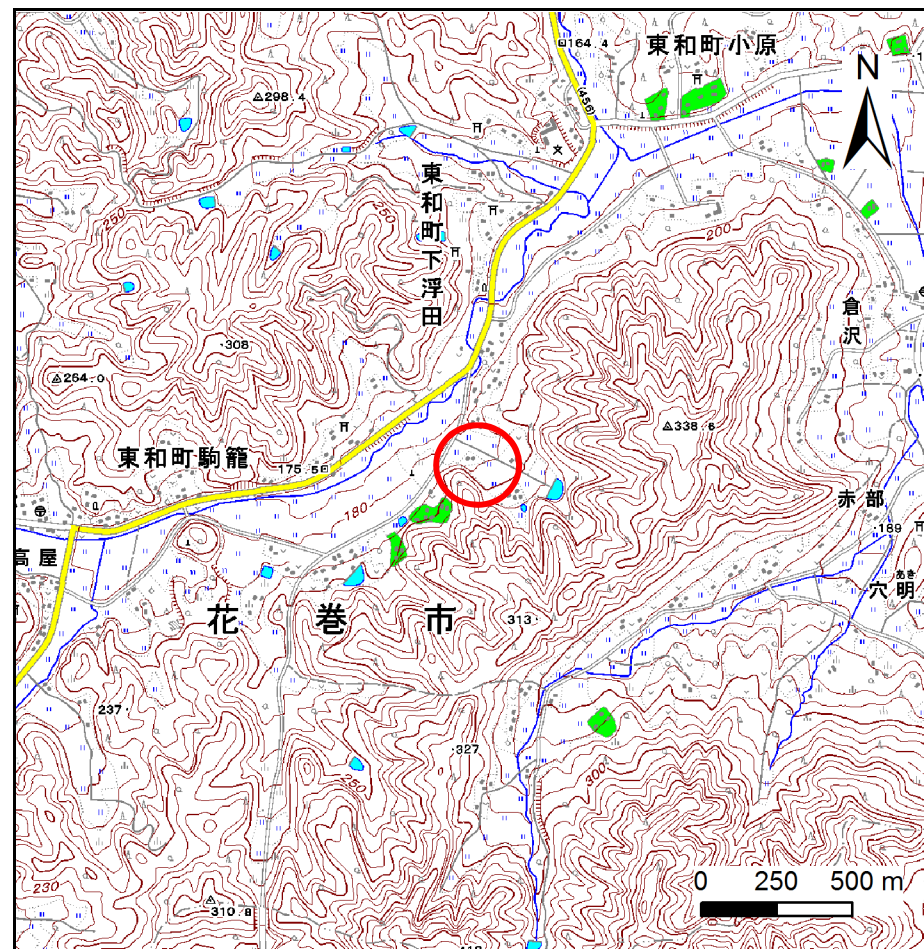
土砂災害防止に関する基礎調査(急傾斜地の崩壊)

表紙 概況、位置図

自然現象の種類	急傾斜地の崩壊
箇所番号	134B2005
箇所名	下浮田
所在地	花巻市東和町下浮田5区
調査機関	県南広域振興局土木部花巻土木センター



位置図(S=1:200,000)



概況図(S=1:25,000)

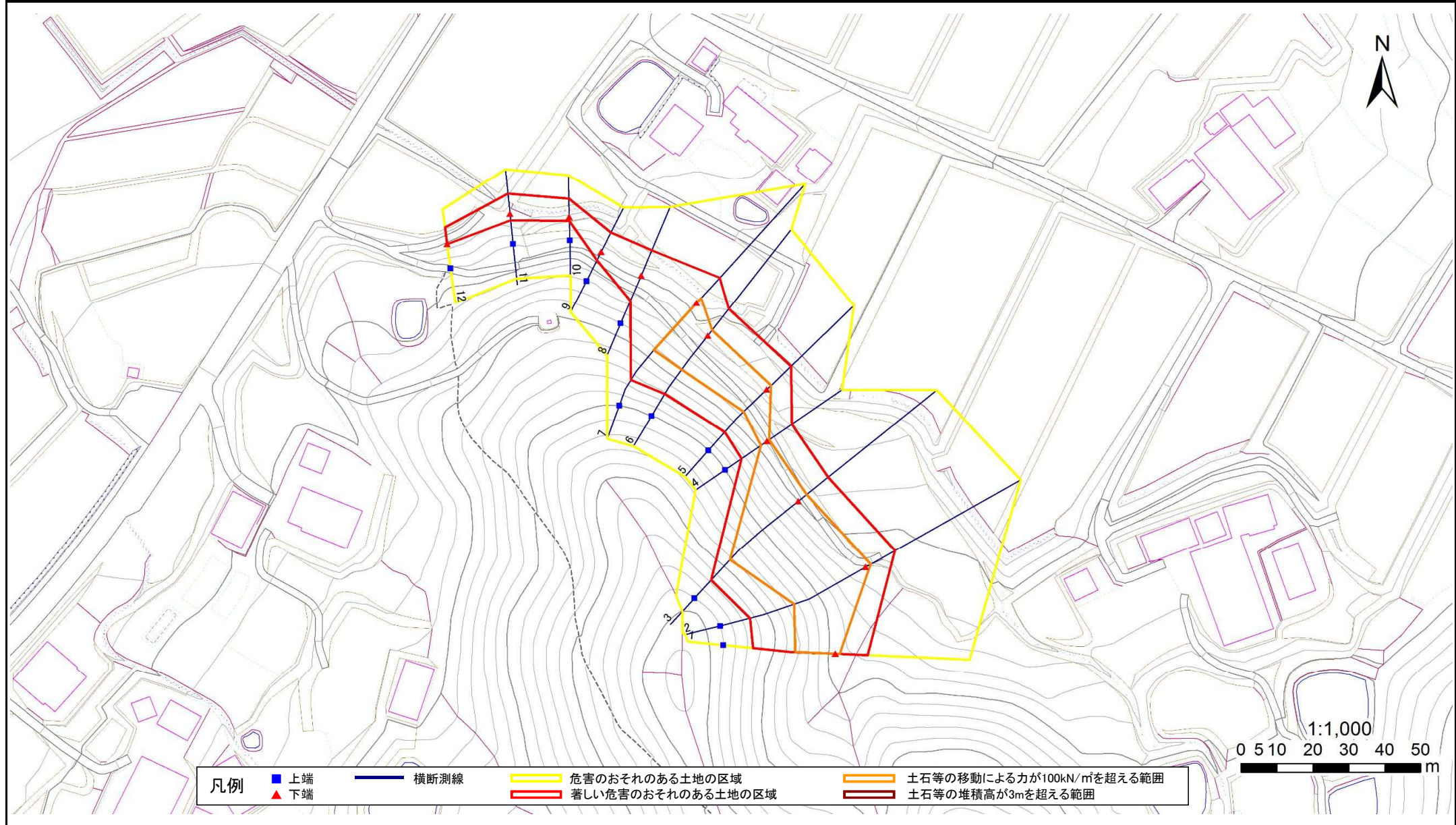
国土地理院の数値地図1:200,000(地図画像)『盛岡、一関』及び数値地図1:25,000(地図画像)『口内』を掲載

急傾斜地の崩壊区域調査

様式3-1 危害のおそれのある土地、著しい危害のおそれのある土地の設定図

調査年度	平成28年度
------	--------

急傾斜地の位置	箇所番号	134B2005	箇所名	下浮田	所在地	花巻市東和町下浮田5区
---------	------	----------	-----	-----	-----	-------------



急傾斜地の崩壊区域調書

様式3-2 建築物に作用すると想定される衝撃に関する事項(1/1)

調査年度

平成28年度

急傾斜地の位置		箇所番号			箇所名				所在地							
		134B2005			下浮田				花巻市東和町下浮田5区							
横断 測線 番号	急傾斜地の下端に隣接する土地								急傾斜地内							
	土石等の移動の高さと力の大きさ				土石等の堆積高さと力の大きさ				土石等の移動の高さと力の大きさ				土石等の堆積高さと力の大きさ			
	区分	高さ (m)	下端からの距離 (m)	力の大きさ (kN/m ²)	区分	下端からの水平 距離(m)	高さ (m)	力の大きさ (kN/m ²)	区分	高さ (m)	上端からの比高 (m)	力の大きさ (kN/m ²)	区分	上端からの比高 (m)	高さ (m)	力の大きさ (kN/m ²)
1	100kN/m ² を超える	1.00	0.00 ~ 1.27	119.21	3mを超える	— ~ —	—	—	100kN/m ² を超える	1.00	12.05 ~ 18.74	119.21	3mを超える	— ~ —	—	—
	それ以外	1.00	1.27 ~ 9.05	100.00	それ以外	0.00 ~ 9.05	2.13	10.77	それ以外	1.00	5.00 ~ 12.05	100.00	それ以外	5.00 ~ 18.74	2.13	10.77
2	100kN/m ² を超える	1.00	0.00 ~ 1.68	125.68	3mを超える	— ~ —	—	—	100kN/m ² を超える	1.00	12.52 ~ 25.68	125.68	3mを超える	— ~ —	—	—
	それ以外	1.00	1.68 ~ 9.46	100.00	それ以外	0.00 ~ 9.46	2.70	13.66	それ以外	1.00	5.00 ~ 12.52	100.00	それ以外	5.00 ~ 25.68	2.70	13.66
3	100kN/m ² を超える	1.00	0.00 ~ 2.97	147.16	3mを超える	— ~ —	—	—	100kN/m ² を超える	1.00	10.62 ~ 28.89	147.16	3mを超える	— ~ —	—	—
	それ以外	1.00	2.97 ~ 10.75	100.00	それ以外	0.00 ~ 10.75	2.96	14.95	それ以外	1.00	5.00 ~ 10.62	100.00	それ以外	5.00 ~ 28.89	2.96	14.95
4	100kN/m ² を超える	1.00	0.00 ~ 0.67	109.92	3mを超える	— ~ —	—	—	100kN/m ² を超える	1.00	10.86 ~ 12.76	109.92	3mを超える	— ~ —	—	—
	それ以外	1.00	0.67 ~ 8.45	100.00	それ以外	0.00 ~ 8.45	2.32	11.73	それ以外	1.00	5.00 ~ 10.86	100.00	それ以外	5.00 ~ 12.76	2.32	11.73
5	100kN/m ² を超える	1.00	0.00 ~ 1.72	126.32	3mを超える	— ~ —	—	—	100kN/m ² を超える	1.00	10.62 ~ 17.09	126.32	3mを超える	— ~ —	—	—
	それ以外	1.00	1.72 ~ 9.50	100.00	それ以外	0.00 ~ 9.50	2.30	11.65	それ以外	1.00	5.00 ~ 10.62	100.00	それ以外	5.00 ~ 17.09	2.30	11.65
6	100kN/m ² を超える	1.00	0.00 ~ 1.93	129.82	3mを超える	— ~ —	—	—	100kN/m ² を超える	1.00	10.78 ~ 19.13	129.82	3mを超える	— ~ —	—	—
	それ以外	1.00	1.93 ~ 9.72	100.00	それ以外	0.00 ~ 9.72	2.26	11.44	それ以外	1.00	5.00 ~ 10.78	100.00	それ以外	5.00 ~ 19.13	2.26	11.44
7	100kN/m ² を超える	1.00	0.00 ~ 1.87	128.77	3mを超える	— ~ —	—	—	100kN/m ² を超える	1.00	11.61 ~ 22.75	128.77	3mを超える	— ~ —	—	—
	それ以外	1.00	1.87 ~ 9.65	100.00	それ以外	0.00 ~ 9.65	2.47	12.46	それ以外	1.00	5.00 ~ 11.61	100.00	それ以外	5.00 ~ 22.75	2.47	12.46
8	100kN/m ² を超える	—	— ~ —	—	3mを超える	— ~ —	—	—	100kN/m ² を超える	—	— ~ —	—	3mを超える	— ~ —	—	—
	それ以外	1.00	0.00 ~ 7.75	99.52	それ以外	0.00 ~ 7.75	2.11	10.68	それ以外	1.00	5.00 ~ 10.56	99.52	それ以外	5.00 ~ 10.56	2.11	10.68
9	100kN/m ² を超える	—	— ~ —	—	3mを超える	— ~ —	—	—	100kN/m ² を超える	—	— ~ —	—	3mを超える	— ~ —	—	—
	それ以外	1.00	0.00 ~ 6.12	76.80	それ以外	0.00 ~ 0.00	1.76	8.90	それ以外	1.00	5.00 ~ 7.04	76.80	それ以外	5.00 ~ 7.04	1.76	8.90
10	100kN/m ² を超える	—	— ~ —	—	3mを超える	— ~ —	—	—	100kN/m ² を超える	—	— ~ —	—	3mを超える	— ~ —	—	—
	それ以外	1.00	0.00 ~ 5.26	65.62	それ以外	0.00 ~ 5.26	1.90	9.59	それ以外	1.00	5.00 ~ 6.00	65.62	それ以外	5.00 ~ 6.00	1.90	9.59
11	100kN/m ² を超える	—	— ~ —	—	3mを超える	— ~ —	—	—	100kN/m ² を超える	—	— ~ —	—	3mを超える	— ~ —	—	—
	それ以外	1.00	0.00 ~ 5.74	71.74	それ以外	0.00 ~ 0.00	1.74	8.81	それ以外	1.00	5.00 ~ 6.40	71.74	それ以外	5.00 ~ 6.40	1.74	8.81
12	100kN/m ² を超える	—	— ~ —	—	3mを超える	— ~ —	—	—	100kN/m ² を超える	—	— ~ —	—	3mを超える	— ~ —	—	—
	それ以外	1.00	0.00 ~ 4.78	59.51	それ以外	0.00 ~ 0.00	1.72	8.71	それ以外	1.00	5.00 ~ 5.00	59.51	それ以外	5.00 ~ 5.00	1.72	8.71
	100kN/m ² を超える		~		3mを超える	~			100kN/m ² を超える		~		3mを超える	~		
	それ以外		~		それ以外	~			それ以外		~		それ以外	~		
	100kN/m ² を超える		~		3mを超える	~			100kN/m ² を超える		~		3mを超える	~		
	それ以外		~		それ以外	~			それ以外		~		それ以外	~		
	100kN/m ² を超える		~		3mを超える	~			100kN/m ² を超える		~		3mを超える	~		
	それ以外		~		それ以外	~			それ以外		~		それ以外	~		