

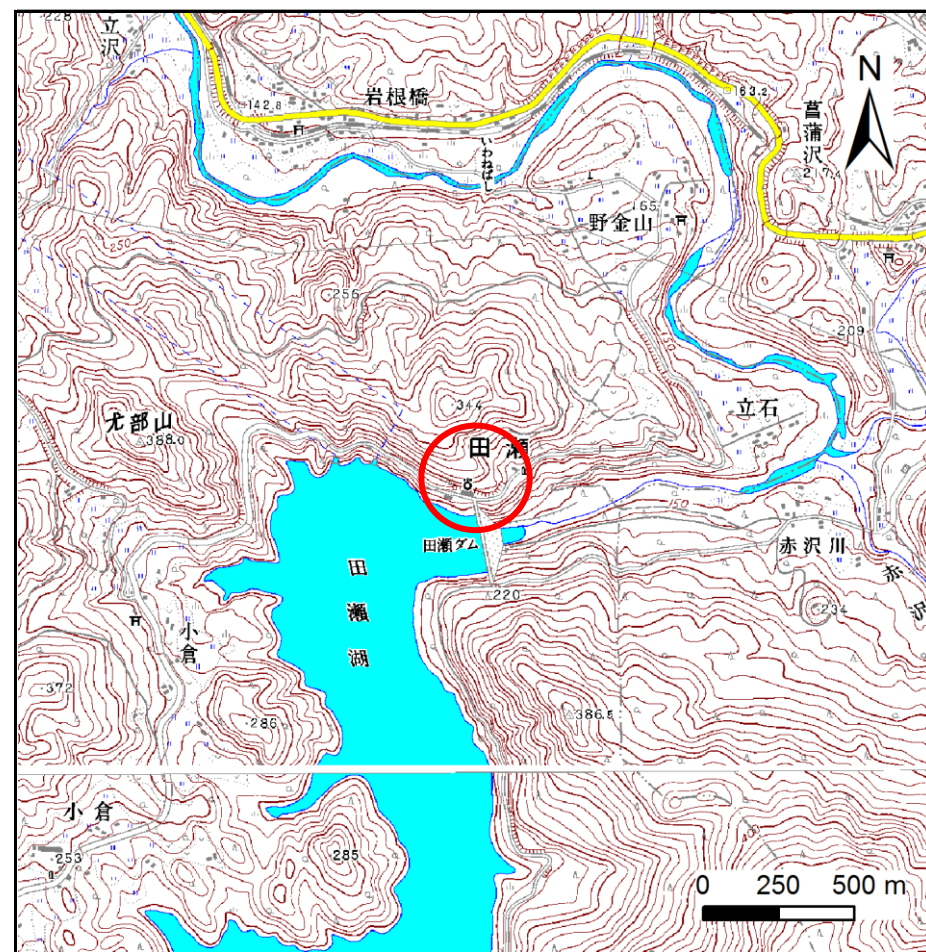
# 土砂災害防止に関する基礎調査(急傾斜地の崩壊)

表紙 概況、位置図

自然現象の種類	急傾斜地の崩壊
箇所番号	124A1001
箇所名	田瀬-1
所在地	花巻市東和町田瀬2区
調査機関	県南広域振興局土木部花巻土木センター



位置図(S=1:200,000)



概況図(S=1:25,000)

国土地理院の数値地図1:200,000(地図画像)『盛岡、一関』及び数値地図1:25,000(地図画像)『宮守、野手崎』を掲載

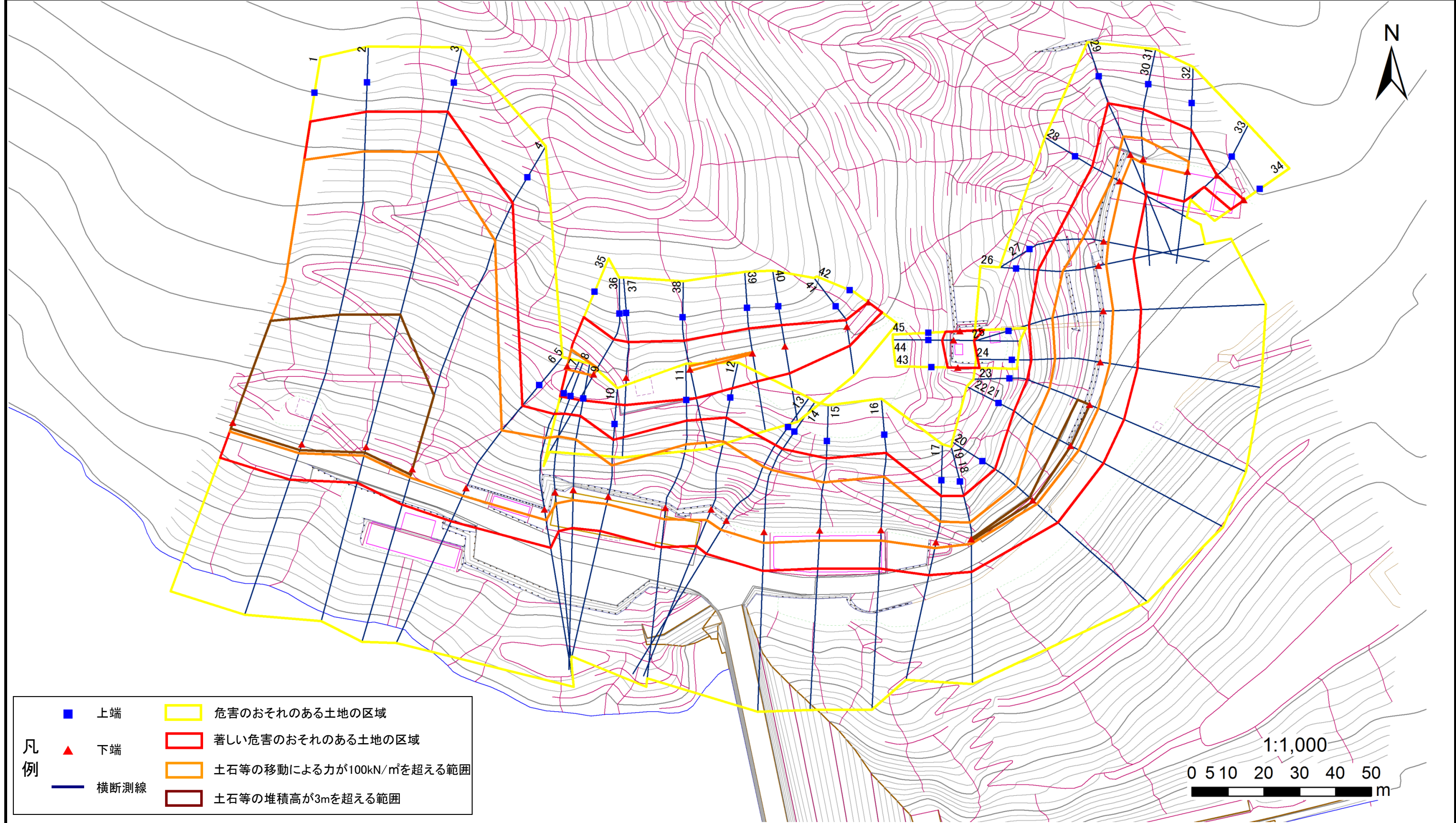
# 急傾斜地の崩壊区域調書

様式3-1 危害のおそれのある土地、著しい危害のおそれのある土地の設定図

調査年度

平成28年度

急傾斜地の位置	箇所番号	124A1001	箇所名	田瀬-1	所在地	花巻市東和町田瀬2区
---------	------	----------	-----	------	-----	------------



- |   |      |   |  |
|---|------|---|--|
| ■ | 上端   | □ | 危害のおそれのある土地の区域                         |
| ▲ | 下端   | □ | 著しい危害のおそれのある土地の区域                      |
| — | 横断測線 | □ | 土石等の移動による力が100kN/m <sup>2</sup> を超える範囲 |
|   |      | □ | 土石等の堆積高が3mを超える範囲                       |

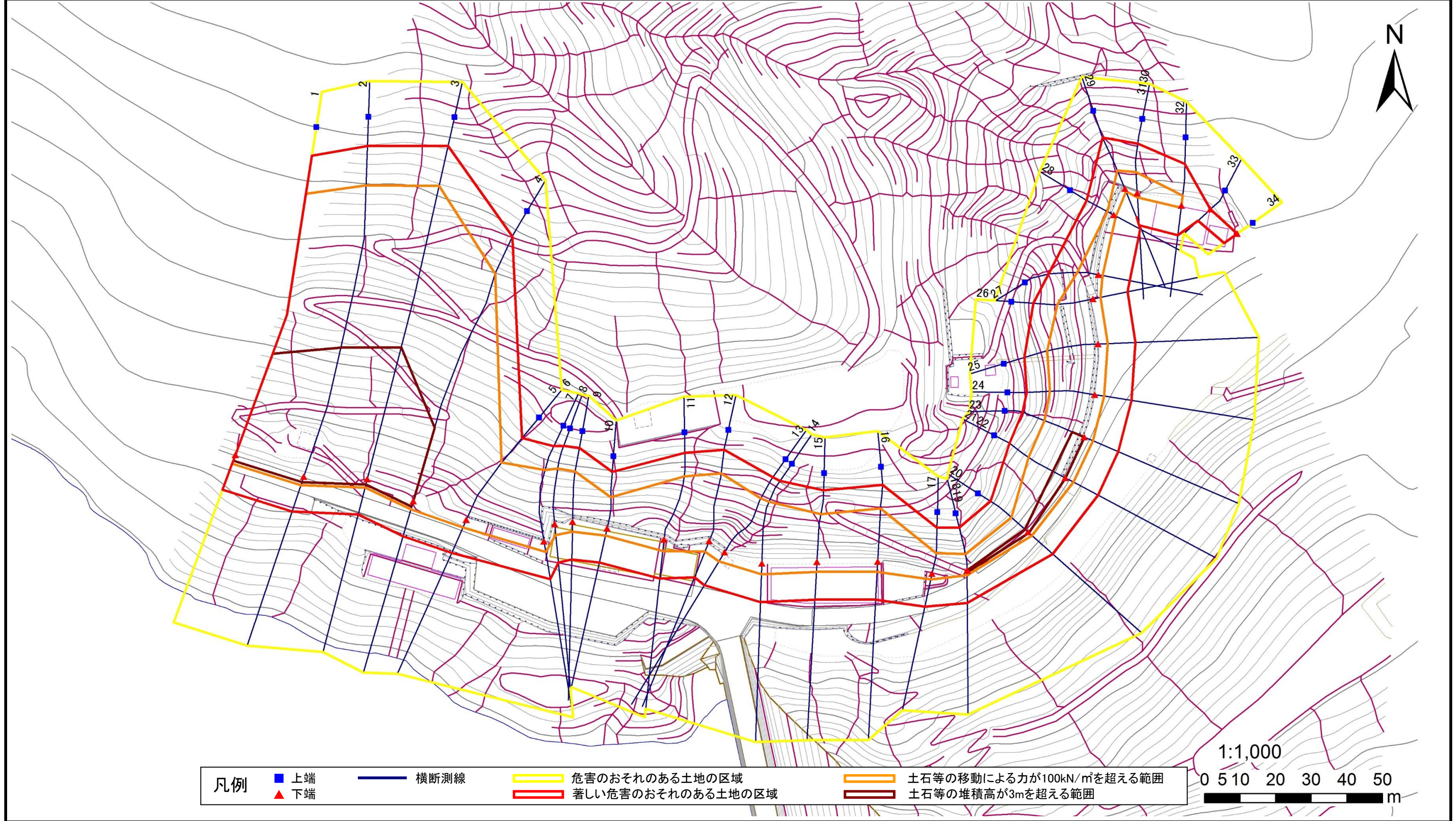
# 急傾斜地の崩壊区域調書

様式3-1 危害のおそれのある土地、著しい危害のおそれのある土地の設定図

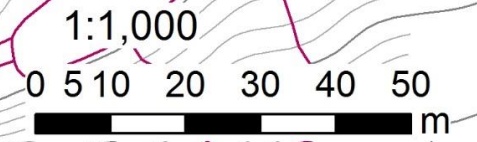
調査年度

平成28年度

急傾斜地の位置	箇所番号	124A1001	箇所名	田瀬-1	所在地	花巻市東和町田瀬2区
---------	------	----------	-----	------	-----	------------



凡例	■ 上端	— 横断測線	— 危害のおそれのある土地の区域	— 土石等の移動による力が100kN/m <sup>2</sup> を超える範囲
	▲ 下端		— 著しい危害のおそれのある土地の区域	— 土石等の堆積高が3mを超える範囲



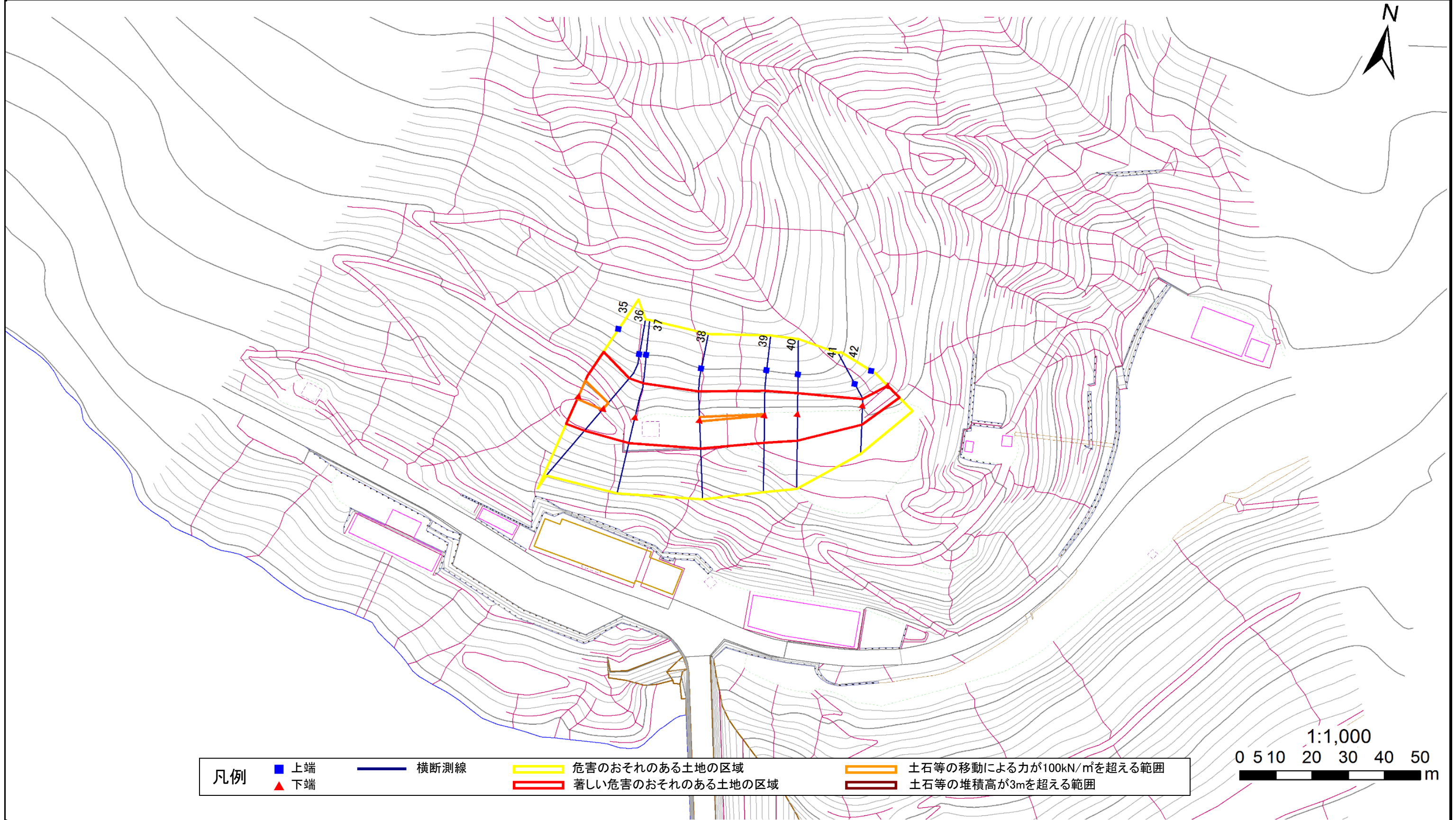
# 急傾斜地の崩壊区域調書

様式3-1 危害のおそれのある土地、著しい危害のおそれのある土地の設定図

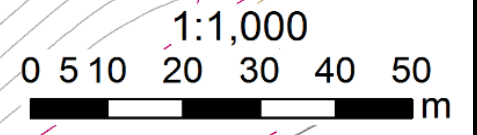
調査年度

平成28年度

急傾斜地の位置	箇所番号	124A1001	箇所名	田瀬-1	所在地	花巻市東和町田瀬2区
---------	------	----------	-----	------	-----	------------



凡例	■ 上端	— 横断測線	— 危害のおそれのある土地の区域	— 土石等の移動による力が100kN/m <sup>2</sup> を超える範囲
	▲ 下端		— 著しい危害のおそれのある土地の区域	— 土石等の堆積高が3mを超える範囲



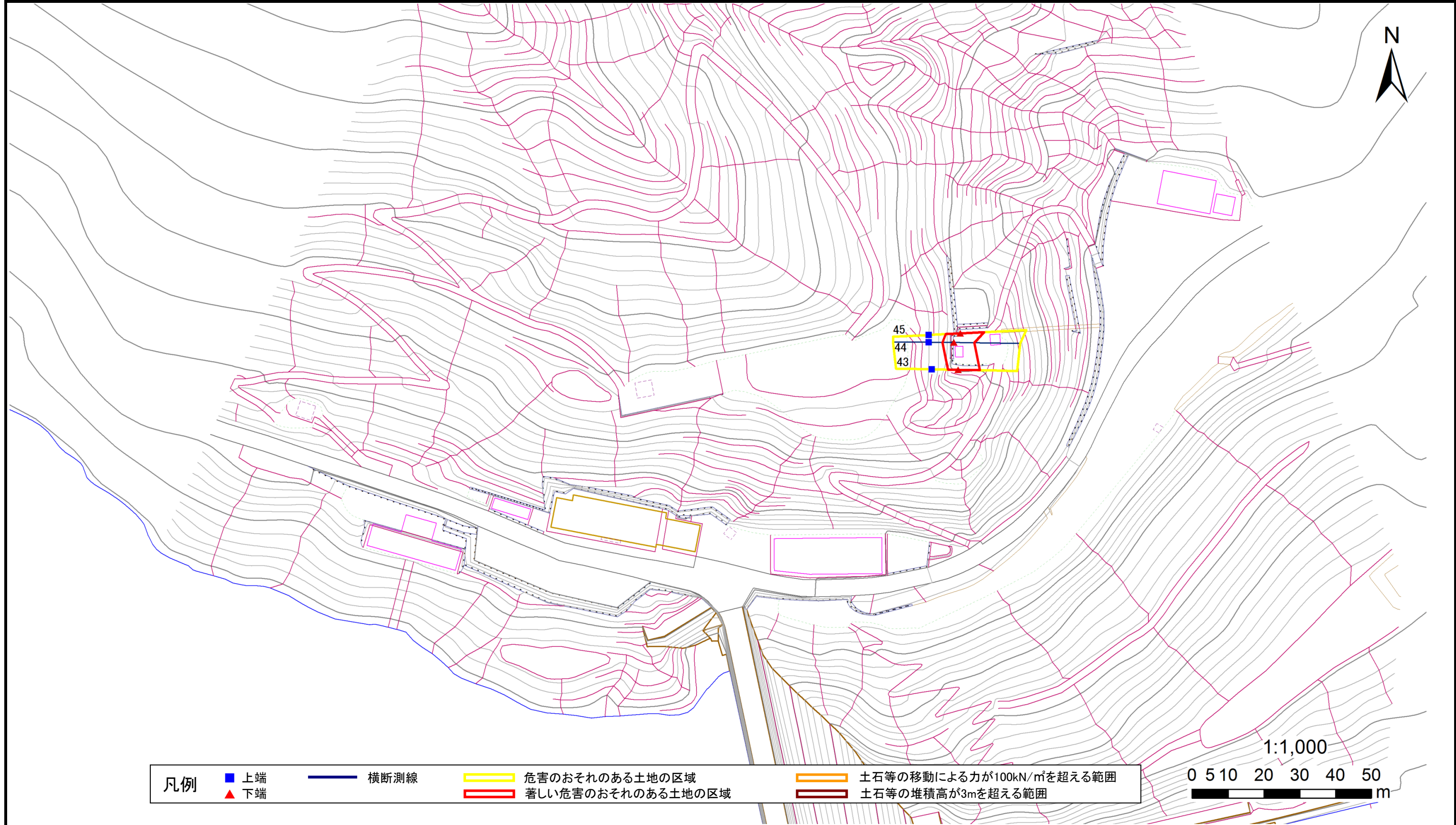
# 急傾斜地の崩壊区域調書

様式3-1 危害のおそれのある土地、著しい危害のおそれのある土地の設定図

調査年度

平成28年度

急傾斜地の位置	箇所番号	124A1001	箇所名	田瀬-1	所在地	花巻市東和町田瀬2区
---------	------	----------	-----	------	-----	------------



- |    |      |        |                     |  |
|----|------|--------|---------------------|--|
| 凡例 | ■ 上端 | — 横断測線 | ▭ 危害のおそれのある土地の区域    | ▭ 土石等の移動による力が100kN/m <sup>2</sup> を超える範囲 |
|    | ▲ 下端 |        | ▭ 著しい危害のおそれのある土地の区域 | ▭ 土石等の堆積高が3mを超える範囲                       |

1:1,000  
0 5 10 20 30 40 50 m

# 急傾斜地の崩壊区域調査

様式3-2 建築物に作用すると想定される衝撃に関する事項(1/3)

調査年度	平成28年度
------	--------

急傾斜地の位置		124A1001				箇所名		田瀬-1		所在地		花巻市東和町田瀬2区				
横断 測線 番号	急傾斜地の下端に隣接する土地								急傾斜地内							
	土石等の移動の高さと力の大きさ				土石等の堆積高さと力の大きさ				土石等の移動の高さと力の大きさ				土石等の堆積高さと力の大きさ			
	区分	高さ (m)	下端からの距離 (m)	力の大きさ (kN/m <sup>2</sup> )	区分	下端からの水平 距離(m)	高さ (m)	力の大きさ (kN/m <sup>2</sup> )	区分	高さ (m)	上端からの比高 (m)	力の大きさ (kN/m <sup>2</sup> )	区分	上端からの比高 (m)	高さ (m)	力の大きさ (kN/m <sup>2</sup> )
1	100kN/m <sup>2</sup> を超える	1.00	0.00 ~ 2.59	140.72	3mを超える	0.00 ~ 1.67	3.67	18.55	100kN/m <sup>2</sup> を超える	1.00	11.67 ~ 58.64	140.72	3mを超える	40.00 ~ 58.64	3.67	18.55
	それ以外	1.00	2.59 ~ 10.38	100.00	それ以外	1.67 ~ 10.38	3.00	15.16	それ以外	1.00	5.00 ~ 11.67	100.00	それ以外	5.00 ~ 40.00	3.00	15.16
2	100kN/m <sup>2</sup> を超える	1.00	0.00 ~ 2.55	139.94	3mを超える	0.00 ~ 1.65	3.66	18.49	100kN/m <sup>2</sup> を超える	1.00	11.76 ~ 63.06	139.94	3mを超える	40.00 ~ 63.06	3.66	18.49
	それ以外	1.00	2.55 ~ 10.33	100.00	それ以外	1.65 ~ 10.33	3.00	15.16	それ以外	1.00	5.00 ~ 11.76	100.00	それ以外	5.00 ~ 40.00	3.00	15.16
3	100kN/m <sup>2</sup> を超える	1.00	0.00 ~ 2.44	138.09	3mを超える	0.00 ~ 1.61	3.64	18.38	100kN/m <sup>2</sup> を超える	1.00	11.95 ~ 63.00	138.09	3mを超える	40.00 ~ 63.00	3.64	18.38
	それ以外	1.00	2.44 ~ 10.22	100.00	それ以外	1.61 ~ 10.22	3.00	15.16	それ以外	1.00	5.00 ~ 11.95	100.00	それ以外	5.00 ~ 40.00	3.00	15.16
4	100kN/m <sup>2</sup> を超える	1.00	0.00 ~ 2.41	137.68	3mを超える	0.00 ~ 1.61	3.63	18.37	100kN/m <sup>2</sup> を超える	1.00	11.96 ~ 52.92	137.68	3mを超える	40.00 ~ 52.92	3.63	18.37
	それ以外	1.00	2.41 ~ 10.20	100.00	それ以外	1.61 ~ 10.20	3.00	15.16	それ以外	1.00	5.00 ~ 11.96	100.00	それ以外	5.00 ~ 40.00	3.00	15.16
5	100kN/m <sup>2</sup> を超える	1.00	0.00 ~ 2.31	135.95	3mを超える	— ~ —	—	—	100kN/m <sup>2</sup> を超える	1.00	10.97 ~ 23.64	135.95	3mを超える	— ~ —	—	—
	それ以外	1.00	2.31 ~ 10.09	100.00	それ以外	0.00 ~ 10.09	2.54	12.85	それ以外	1.00	5.00 ~ 10.97	100.00	それ以外	5.00 ~ 23.64	2.54	12.85
6	100kN/m <sup>2</sup> を超える	1.00	0.00 ~ 2.31	135.95	3mを超える	— ~ —	—	—	100kN/m <sup>2</sup> を超える	1.00	10.97 ~ 23.64	135.95	3mを超える	— ~ —	—	—
	それ以外	1.00	2.31 ~ 10.09	100.00	それ以外	0.00 ~ 10.09	2.23	11.27	それ以外	1.00	5.00 ~ 10.97	100.00	それ以外	5.00 ~ 23.64	2.23	11.27
7	100kN/m <sup>2</sup> を超える	1.00	0.00 ~ 3.00	147.77	3mを超える	— ~ —	—	—	100kN/m <sup>2</sup> を超える	1.00	10.53 ~ 26.30	147.77	3mを超える	— ~ —	—	—
	それ以外	1.00	3.00 ~ 10.79	100.00	それ以外	0.00 ~ 10.79	2.38	12.05	それ以外	1.00	5.00 ~ 10.53	100.00	それ以外	5.00 ~ 26.30	2.38	12.05
8	100kN/m <sup>2</sup> を超える	1.00	0.00 ~ 2.99	147.58	3mを超える	— ~ —	—	—	100kN/m <sup>2</sup> を超える	1.00	11.30 ~ 26.40	147.58	3mを超える	— ~ —	—	—
	それ以外	1.00	2.99 ~ 10.78	100.00	それ以外	0.00 ~ 10.78	2.60	13.14	それ以外	1.00	5.00 ~ 11.30	100.00	それ以外	5.00 ~ 26.40	2.60	13.14
9	100kN/m <sup>2</sup> を超える	1.00	0.00 ~ 2.82	144.52	3mを超える	0.00 ~ 0.08	3.05	15.44	100kN/m <sup>2</sup> を超える	1.00	11.91 ~ 26.40	144.52	3mを超える	20.00 ~ 26.40	3.05	15.44
	それ以外	1.00	2.82 ~ 10.60	100.00	それ以外	0.08 ~ 10.60	3.00	15.16	それ以外	1.00	5.00 ~ 11.91	100.00	それ以外	5.00 ~ 20.00	3.00	15.16
10	100kN/m <sup>2</sup> を超える	1.00	0.00 ~ 2.09	132.31	3mを超える	— ~ —	—	—	100kN/m <sup>2</sup> を超える	1.00	12.90 ~ 22.79	132.31	3mを超える	— ~ —	—	—
	それ以外	1.00	2.09 ~ 9.87	100.00	それ以外	0.00 ~ 9.87	2.77	14.02	それ以外	1.00	5.00 ~ 12.90	100.00	それ以外	5.00 ~ 22.79	2.77	14.02
11	100kN/m <sup>2</sup> を超える	1.00	0.00 ~ 3.15	150.36	3mを超える	— ~ —	—	—	100kN/m <sup>2</sup> を超える	1.00	10.75 ~ 27.07	150.36	3mを超える	— ~ —	—	—
	それ以外	1.00	3.15 ~ 10.94	100.00	それ以外	0.00 ~ 10.94	2.84	14.36	それ以外	1.00	5.00 ~ 10.75	100.00	それ以外	5.00 ~ 27.07	2.84	14.36
12	100kN/m <sup>2</sup> を超える	1.00	0.00 ~ 3.21	151.29	3mを超える	— ~ —	—	—	100kN/m <sup>2</sup> を超える	1.00	10.78 ~ 27.75	151.29	3mを超える	— ~ —	—	—
	それ以外	1.00	3.21 ~ 10.99	100.00	それ以外	0.00 ~ 10.99	2.85	14.41	それ以外	1.00	5.00 ~ 10.78	100.00	それ以外	5.00 ~ 27.75	2.85	14.41
13	100kN/m <sup>2</sup> を超える	1.00	0.00 ~ 3.02	147.99	3mを超える	— ~ —	—	—	100kN/m <sup>2</sup> を超える	1.00	10.57 ~ 25.75	147.99	3mを超える	— ~ —	—	—
	それ以外	1.00	3.02 ~ 10.80	100.00	それ以外	0.00 ~ 10.80	2.77	13.99	それ以外	1.00	5.00 ~ 10.57	100.00	それ以外	5.00 ~ 25.75	2.77	13.99
14	100kN/m <sup>2</sup> を超える	1.00	0.00 ~ 3.05	148.59	3mを超える	— ~ —	—	—	100kN/m <sup>2</sup> を超える	1.00	10.73 ~ 25.88	148.59	3mを超える	— ~ —	—	—
	それ以外	1.00	3.05 ~ 10.84	100.00	それ以外	0.00 ~ 10.84	2.49	12.57	それ以外	1.00	5.00 ~ 10.73	100.00	それ以外	5.00 ~ 25.88	2.49	12.57
15	100kN/m <sup>2</sup> を超える	1.00	0.00 ~ 2.76	143.53	3mを超える	— ~ —	—	—	100kN/m <sup>2</sup> を超える	1.00	11.93 ~ 25.88	143.53	3mを超える	— ~ —	—	—
	それ以外	1.00	2.76 ~ 10.54	100.00	それ以外	0.00 ~ 10.54	2.68	13.55	それ以外	1.00	5.00 ~ 11.93	100.00	それ以外	5.00 ~ 25.88	2.68	13.55

## 急傾斜地の崩壊区域調査

様式3-2 建築物に作用すると想定される衝撃に関する事項(2/3)

調査年度	平成28年度
------	--------

急傾斜地の位置		124A1001				箇所名		田瀬-1		所在地		花巻市東和町田瀬2区				
横断 測線 番号	急傾斜地の下端に隣接する土地								急傾斜地内							
	土石等の移動の高さと力の大きさ				土石等の堆積高さとの大きさ				土石等の移動の高さと力の大きさ				土石等の堆積高さとの大きさ			
	区分	高さ (m)	下端からの距離 (m)	力の大きさ (kN/m <sup>2</sup> )	区分	下端からの水平 距離(m)	高さ (m)	力の大きさ (kN/m <sup>2</sup> )	区分	高さ (m)	上端からの比高 (m)	力の大きさ (kN/m <sup>2</sup> )	区分	上端からの比高 (m)	高さ (m)	力の大きさ (kN/m <sup>2</sup> )
16	100kN/m <sup>2</sup> を超える	1.00	0.00 ~ 2.92	146.29	3mを超える	— ~ —	—	—	100kN/m <sup>2</sup> を超える	1.00	11.39 ~ 25.88	146.29	3mを超える	— ~ —	—	—
	それ以外	1.00	2.92 ~ 10.70	100.00	それ以外	0.00 ~ 10.70	2.61	13.21	それ以外	1.00	5.00 ~ 11.39	100.00	それ以外	5.00 ~ 25.88	2.61	13.21
17	100kN/m <sup>2</sup> を超える	1.00	0.00 ~ 1.58	124.15	3mを超える	— ~ —	—	—	100kN/m <sup>2</sup> を超える	1.00	12.93 ~ 19.58	124.15	3mを超える	— ~ —	—	—
	それ以外	1.00	1.58 ~ 9.37	100.00	それ以外	0.00 ~ 9.37	2.07	10.47	それ以外	1.00	5.00 ~ 12.93	100.00	それ以外	5.00 ~ 19.58	2.07	10.47
18	100kN/m <sup>2</sup> を超える	1.00	0.00 ~ 1.25	118.84	3mを超える	— ~ —	—	—	100kN/m <sup>2</sup> を超える	1.00	14.37 ~ 20.15	118.84	3mを超える	— ~ —	—	—
	それ以外	1.00	1.25 ~ 9.03	100.00	それ以外	0.00 ~ 9.03	2.15	10.86	それ以外	1.00	5.00 ~ 14.37	100.00	それ以外	5.00 ~ 20.15	2.15	10.86
19	100kN/m <sup>2</sup> を超える	1.00	0.00 ~ 1.25	118.84	3mを超える	0.00 ~ 0.37	3.28	16.59	100kN/m <sup>2</sup> を超える	1.00	14.37 ~ 20.15	118.84	3mを超える	20.00 ~ 20.15	3.28	16.59
	それ以外	1.00	1.25 ~ 9.03	100.00	それ以外	0.37 ~ 9.03	3.00	15.16	それ以外	1.00	5.00 ~ 14.37	100.00	それ以外	5.00 ~ 20.00	3.00	15.16
20	100kN/m <sup>2</sup> を超える	1.00	0.00 ~ 1.55	123.70	3mを超える	0.00 ~ 0.34	3.25	16.44	100kN/m <sup>2</sup> を超える	1.00	13.96 ~ 21.34	123.70	3mを超える	20.00 ~ 21.34	3.25	16.44
	それ以外	1.00	1.55 ~ 9.34	100.00	それ以外	0.34 ~ 9.34	3.00	15.16	それ以外	1.00	5.00 ~ 13.96	100.00	それ以外	5.00 ~ 20.00	3.00	15.16
21	100kN/m <sup>2</sup> を超える	1.00	0.00 ~ 2.57	140.35	3mを超える	0.00 ~ 0.08	3.05	15.43	100kN/m <sup>2</sup> を超える	1.00	11.89 ~ 24.07	140.35	3mを超える	20.00 ~ 24.07	3.05	15.43
	それ以外	1.00	2.57 ~ 10.35	100.00	それ以外	0.08 ~ 10.35	3.00	15.16	それ以外	1.00	5.00 ~ 11.89	100.00	それ以外	5.00 ~ 20.00	3.00	15.16
22	100kN/m <sup>2</sup> を超える	1.00	0.00 ~ 2.57	140.35	3mを超える	0.00 ~ 0.08	3.05	15.43	100kN/m <sup>2</sup> を超える	1.00	11.89 ~ 24.07	140.35	3mを超える	20.00 ~ 24.07	3.05	15.43
	それ以外	1.00	2.57 ~ 10.35	100.00	それ以外	0.08 ~ 10.35	3.00	15.16	それ以外	1.00	5.00 ~ 11.89	100.00	それ以外	5.00 ~ 20.00	3.00	15.16
23	100kN/m <sup>2</sup> を超える	1.00	0.00 ~ 2.62	141.14	3mを超える	0.00 ~ 0.02	3.01	15.22	100kN/m <sup>2</sup> を超える	1.00	11.59 ~ 23.67	141.14	3mを超える	20.00 ~ 23.67	3.01	15.22
	それ以外	1.00	2.62 ~ 10.40	100.00	それ以外	0.02 ~ 10.40	3.00	15.16	それ以外	1.00	5.00 ~ 11.59	100.00	それ以外	5.00 ~ 20.00	3.00	15.16
24	100kN/m <sup>2</sup> を超える	1.00	0.00 ~ 2.66	141.86	3mを超える	— ~ —	—	—	100kN/m <sup>2</sup> を超える	1.00	11.02 ~ 22.68	141.86	3mを超える	— ~ —	—	—
	それ以外	1.00	2.66 ~ 10.44	100.00	それ以外	0.00 ~ 10.44	2.55	12.90	それ以外	1.00	5.00 ~ 11.02	100.00	それ以外	5.00 ~ 22.68	2.55	12.90
25	100kN/m <sup>2</sup> を超える	1.00	0.00 ~ 2.71	142.77	3mを超える	— ~ —	—	—	100kN/m <sup>2</sup> を超える	1.00	10.62 ~ 22.64	142.77	3mを超える	— ~ —	—	—
	それ以外	1.00	2.71 ~ 10.50	100.00	それ以外	0.00 ~ 10.50	2.45	12.39	それ以外	1.00	5.00 ~ 10.62	100.00	それ以外	5.00 ~ 22.64	2.45	12.39
26	100kN/m <sup>2</sup> を超える	1.00	0.00 ~ 2.17	133.67	3mを超える	— ~ —	—	—	100kN/m <sup>2</sup> を超える	1.00	10.58 ~ 18.84	133.67	3mを超える	— ~ —	—	—
	それ以外	1.00	2.17 ~ 9.95	100.00	それ以外	0.00 ~ 9.95	2.43	12.28	それ以外	1.00	5.00 ~ 10.58	100.00	それ以外	5.00 ~ 18.84	2.43	12.28
27	100kN/m <sup>2</sup> を超える	1.00	0.00 ~ 1.23	118.59	3mを超える	— ~ —	—	—	100kN/m <sup>2</sup> を超える	1.00	10.69 ~ 14.93	118.59	3mを超える	— ~ —	—	—
	それ以外	1.00	1.23 ~ 9.01	100.00	それ以外	0.00 ~ 9.01	2.10	10.63	それ以外	1.00	5.00 ~ 10.69	100.00	それ以外	5.00 ~ 14.93	2.10	10.63
28	100kN/m <sup>2</sup> を超える	1.00	0.00 ~ 0.66	109.82	3mを超える	— ~ —	—	—	100kN/m <sup>2</sup> を超える	1.00	10.95 ~ 12.84	109.82	3mを超える	— ~ —	—	—
	それ以外	1.00	0.66 ~ 8.45	100.00	それ以外	0.00 ~ 8.45	1.90	9.58	それ以外	1.00	5.00 ~ 10.95	100.00	それ以外	5.00 ~ 12.84	1.90	9.58
29	100kN/m <sup>2</sup> を超える	1.00	0.00 ~ 0.87	113.08	3mを超える	— ~ —	—	—	100kN/m <sup>2</sup> を超える	1.00	11.43 ~ 14.84	113.08	3mを超える	— ~ —	—	—
	それ以外	1.00	0.87 ~ 8.66	100.00	それ以外	0.00 ~ 8.66	2.00	10.13	それ以外	1.00	5.00 ~ 11.43	100.00	それ以外	5.00 ~ 14.84	2.00	10.13
30	100kN/m <sup>2</sup> を超える	1.00	0.00 ~ 1.21	118.33	3mを超える	— ~ —	—	—	100kN/m <sup>2</sup> を超える	1.00	10.69 ~ 14.84	118.33	3mを超える	— ~ —	—	—
	それ以外	1.00	1.21 ~ 9.00	100.00	それ以外	0.00 ~ 9.00	2.10	10.63	それ以外	1.00	5.00 ~ 10.69	100.00	それ以外	5.00 ~ 14.84	2.10	10.63

## 急傾斜地の崩壊区域調査

様式3-2 建築物に作用すると想定される衝撃に関する事項(3/3)

調査年度

平成28年度

急傾斜地の位置		箇所番号		124A1001		箇所名		田瀬-1		所在地		花巻市東和町田瀬2区				
横断 測線 番号	急傾斜地の下端に隣接する土地								急傾斜地内							
	土石等の移動の高さと力の大きさ				土石等の堆積高さとの大きさ				土石等の移動の高さと力の大きさ				土石等の堆積高さとの大きさ			
	区分	高さ (m)	下端からの距離 (m)	力の大きさ (kN/m <sup>2</sup> )	区分	下端からの水平 距離(m)	高さ (m)	力の大きさ (kN/m <sup>2</sup> )	区分	高さ (m)	上端からの比高 (m)	力の大きさ (kN/m <sup>2</sup> )	区分	上端からの比高 (m)	高さ (m)	力の大きさ (kN/m <sup>2</sup> )
31	100kN/m <sup>2</sup> を超える	1.00	0.00 ~ 1.21	118.33	3mを超える	— ~ —	—	—	100kN/m <sup>2</sup> を超える	1.00	10.69 ~ 14.84	118.33	3mを超える	— ~ —	—	—
	それ以外	1.00	1.21 ~ 9.00	100.00	それ以外	0.00 ~ 9.00	2.10	10.63	それ以外	1.00	5.00 ~ 10.69	100.00	それ以外	5.00 ~ 14.84	2.10	10.63
32	100kN/m <sup>2</sup> を超える	1.00	0.00 ~ 0.58	108.66	3mを超える	— ~ —	—	—	100kN/m <sup>2</sup> を超える	1.00	10.95 ~ 12.84	108.66	3mを超える	— ~ —	—	—
	それ以外	1.00	0.58 ~ 8.37	100.00	それ以外	0.00 ~ 8.37	2.06	10.39	それ以外	1.00	5.00 ~ 10.95	100.00	それ以外	5.00 ~ 12.84	2.06	10.39
33	100kN/m <sup>2</sup> を超える	—	— ~ —	—	3mを超える	— ~ —	—	—	100kN/m <sup>2</sup> を超える	—	— ~ —	—	3mを超える	— ~ —	—	—
	それ以外	1.00	0.00 ~ 4.77	59.50	それ以外	0.00 ~ 0.00	1.73	8.77	それ以外	1.00	5.00 ~ 5.00	59.50	それ以外	5.00 ~ 5.00	1.73	8.77
34	100kN/m <sup>2</sup> を超える	—	— ~ —	—	3mを超える	— ~ —	—	—	100kN/m <sup>2</sup> を超える	—	— ~ —	—	3mを超える	— ~ —	—	—
	それ以外	1.00	0.00 ~ 4.51	56.32	それ以外	0.00 ~ 4.51	1.91	9.67	それ以外	1.00	5.00 ~ 5.00	56.32	それ以外	5.00 ~ 5.00	1.91	9.67
35	100kN/m <sup>2</sup> を超える	1.00	0.00 ~ 0.84	112.52	3mを超える	— ~ —	—	—	100kN/m <sup>2</sup> を超える	1.00	11.22 ~ 14.29	112.52	3mを超える	— ~ —	—	—
	それ以外	1.00	0.84 ~ 8.62	100.00	それ以外	0.00 ~ 8.62	2.02	10.23	それ以外	1.00	5.00 ~ 11.22	100.00	それ以外	5.00 ~ 14.29	2.02	10.23
36	100kN/m <sup>2</sup> を超える	1.00	0.00 ~ 0.42	106.15	3mを超える	— ~ —	—	—	100kN/m <sup>2</sup> を超える	1.00	11.05 ~ 12.38	106.15	3mを超える	— ~ —	—	—
	それ以外	1.00	0.42 ~ 8.20	100.00	それ以外	0.00 ~ 8.20	2.04	10.33	それ以外	1.00	5.00 ~ 11.05	100.00	それ以外	5.00 ~ 12.38	2.04	10.33
37	100kN/m <sup>2</sup> を超える	—	— ~ —	—	3mを超える	— ~ —	—	—	100kN/m <sup>2</sup> を超える	—	— ~ —	—	3mを超える	— ~ —	—	—
	それ以外	1.00	0.00 ~ 7.62	97.57	それ以外	0.00 ~ 7.62	1.99	10.04	それ以外	1.00	5.00 ~ 11.13	97.57	それ以外	5.00 ~ 11.13	1.99	10.04
38	100kN/m <sup>2</sup> を超える	1.00	0.00 ~ 0.27	104.01	3mを超える	— ~ —	—	—	100kN/m <sup>2</sup> を超える	1.00	10.53 ~ 11.27	104.01	3mを超える	— ~ —	—	—
	それ以外	1.00	0.27 ~ 8.06	100.00	それ以外	0.00 ~ 8.06	2.17	10.97	それ以外	1.00	5.00 ~ 10.53	100.00	それ以外	5.00 ~ 11.27	2.17	10.97
39	100kN/m <sup>2</sup> を超える	1.00	0.00 ~ 0.10	101.48	3mを超える	— ~ —	—	—	100kN/m <sup>2</sup> を超える	1.00	10.71 ~ 10.97	101.48	3mを超える	— ~ —	—	—
	それ以外	1.00	0.10 ~ 7.89	100.00	それ以外	0.00 ~ 7.89	2.28	11.55	それ以外	1.00	5.00 ~ 10.71	100.00	それ以外	5.00 ~ 10.97	2.28	11.55
40	100kN/m <sup>2</sup> を超える	—	— ~ —	—	3mを超える	— ~ —	—	—	100kN/m <sup>2</sup> を超える	—	— ~ —	—	3mを超える	— ~ —	—	—
	それ以外	1.00	0.00 ~ 7.58	97.07	それ以外	0.00 ~ 7.58	2.37	11.99	それ以外	1.00	5.00 ~ 10.63	97.07	それ以外	5.00 ~ 10.63	2.37	11.99
41	100kN/m <sup>2</sup> を超える	—	— ~ —	—	3mを超える	— ~ —	—	—	100kN/m <sup>2</sup> を超える	—	— ~ —	—	3mを超える	— ~ —	—	—
	それ以外	1.00	0.00 ~ 5.46	68.11	それ以外	0.00 ~ 5.46	2.01	10.17	それ以外	1.00	5.00 ~ 6.90	68.11	それ以外	5.00 ~ 6.90	2.01	10.17
42	100kN/m <sup>2</sup> を超える	—	— ~ —	—	3mを超える	— ~ —	—	—	100kN/m <sup>2</sup> を超える	—	— ~ —	—	3mを超える	— ~ —	—	—
	それ以外	1.00	0.00 ~ 4.72	58.87	それ以外	0.00 ~ 4.72	1.81	9.13	それ以外	1.00	5.00 ~ 5.00	58.87	それ以外	5.00 ~ 5.00	1.81	9.13
43	100kN/m <sup>2</sup> を超える	—	— ~ —	—	3mを超える	— ~ —	—	—	100kN/m <sup>2</sup> を超える	—	— ~ —	—	3mを超える	— ~ —	—	—
	それ以外	1.00	0.00 ~ 5.96	74.59	それ以外	0.00 ~ 5.96	2.06	10.42	それ以外	1.00	5.00 ~ 8.20	74.59	それ以外	5.00 ~ 8.20	2.06	10.42
44	100kN/m <sup>2</sup> を超える	—	— ~ —	—	3mを超える	— ~ —	—	—	100kN/m <sup>2</sup> を超える	—	— ~ —	—	3mを超える	— ~ —	—	—
	それ以外	1.00	0.00 ~ 5.68	71.04	それ以外	0.00 ~ 5.68	2.21	11.15	それ以外	1.00	5.00 ~ 9.21	71.04	それ以外	5.00 ~ 9.21	2.21	11.15
45	100kN/m <sup>2</sup> を超える	—	— ~ —	—	3mを超える	— ~ —	—	—	100kN/m <sup>2</sup> を超える	—	— ~ —	—	3mを超える	— ~ —	—	—
	それ以外	1.00	0.00 ~ 6.63	83.72	それ以外	0.00 ~ 6.63	2.02	10.19	それ以外	1.00	5.00 ~ 9.21	83.72	それ以外	5.00 ~ 9.21	2.02	10.19