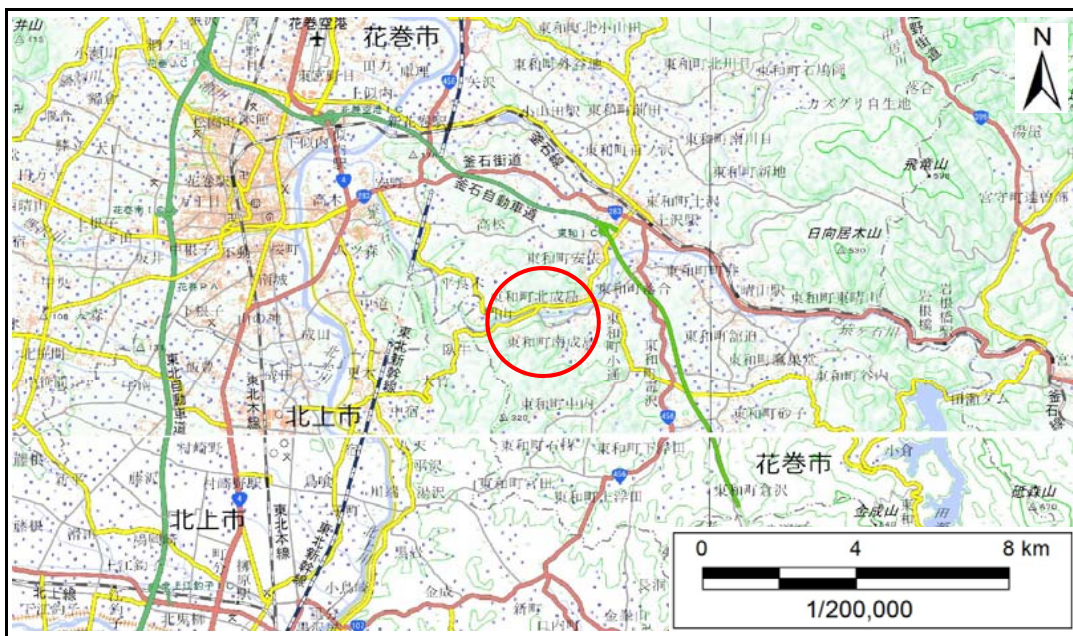


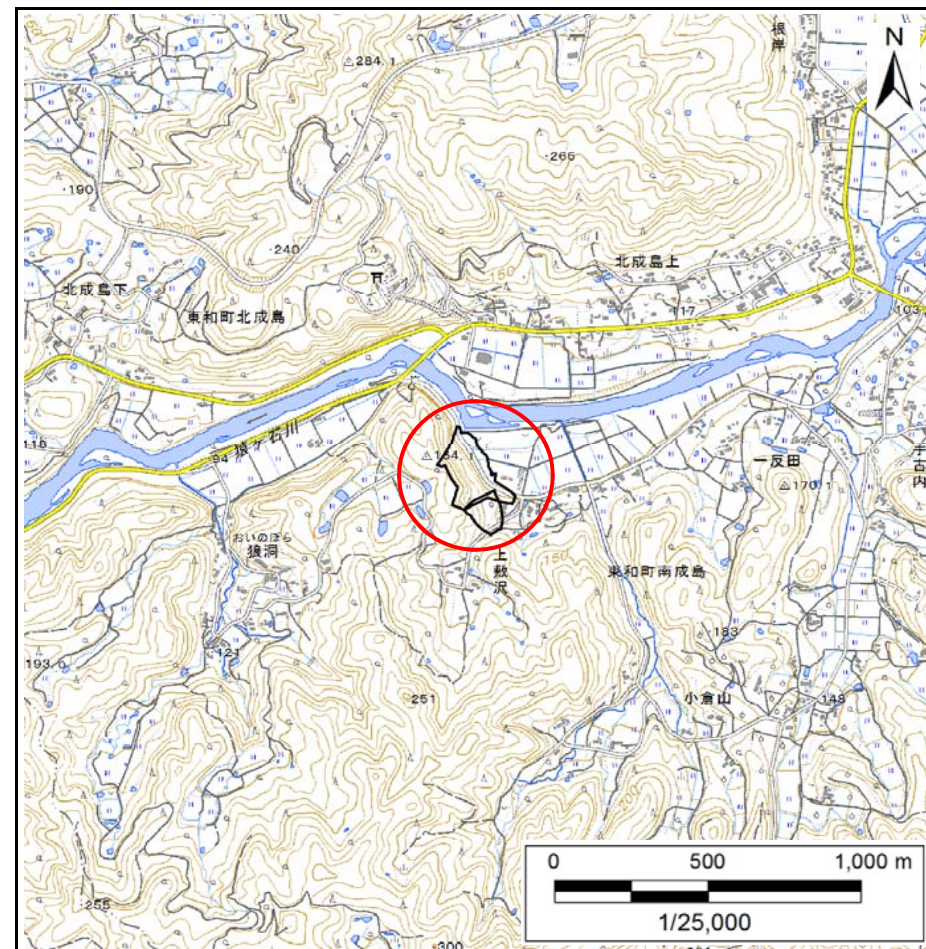
土砂災害防止に関する基礎調査(急傾斜地の崩壊)

表紙 概況、位置図

自然現象の種類	急傾斜地の崩壊
箇所番号	123C1006
箇所名	南成島-4
所在地	花巻市東和町南成島2区
調査機関	県南広域振興局土木部花巻土木センター



概況図(S=1:200,000)



位置図(S=1:25,000)

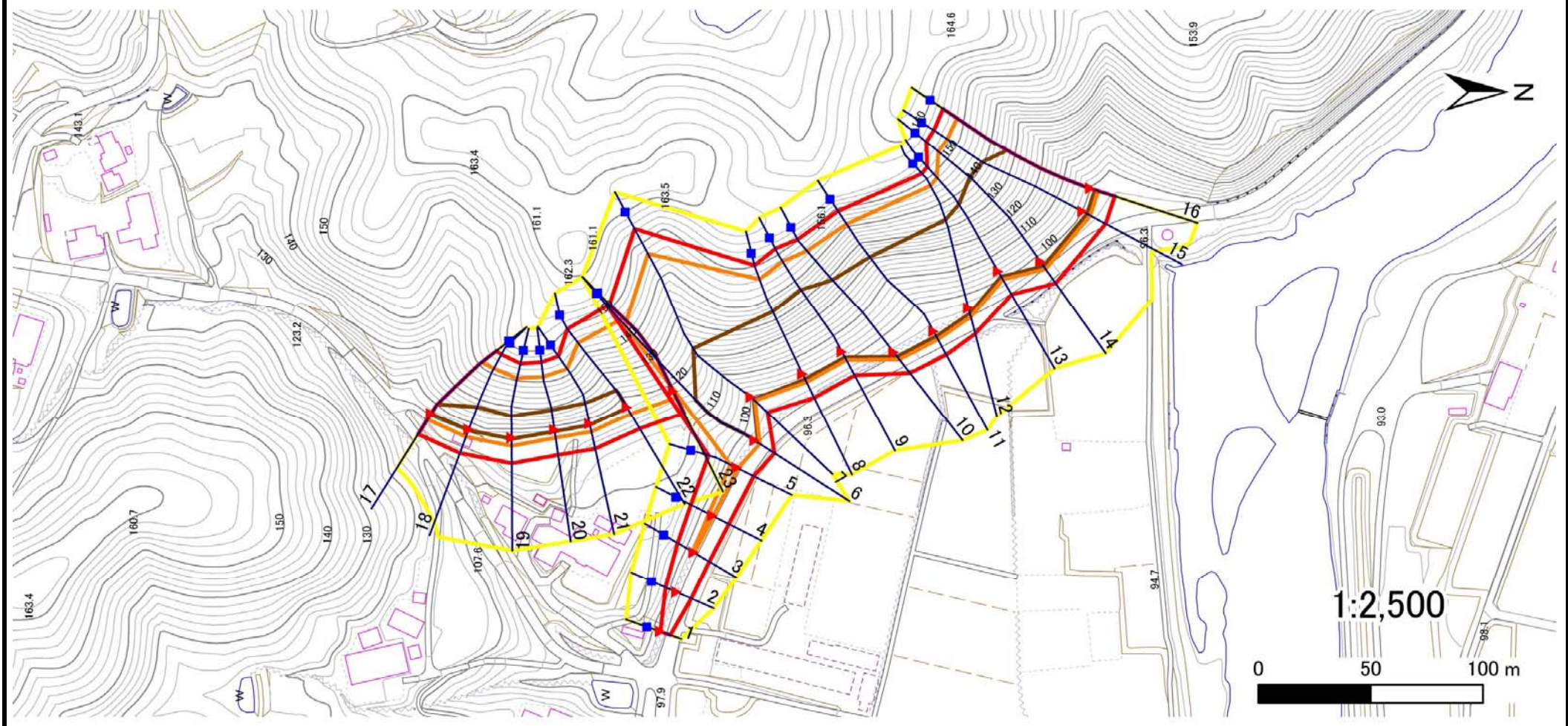
国土地理院の電子地形図200000『5841・5941』及び電子地形図25000『594101』を掲載

急傾斜地の崩壊区域調査

様式3-1 危害のおそれのある土地、著しい危害のおそれのある土地の設定図

調査年度	平成30年度
------	--------

急傾斜地の位置	箇所番号	123C1006	箇所名	南成島-4	所在地	花巻市東和町南成島2区
---------	------	----------	-----	-------	-----	-------------



凡例	■ 上端	— 横断測線	■ 危害のおそれのある土地の区域	■ 土石等の移動による力が100kN/m ² を超える範囲
	▲ 下端		■ 著しい危害のおそれのある土地の区域	■ 土石等の堆積高が3mを超える範囲

急傾斜地の崩壊区域調査

様式3-1 危害のおそれのある土地、著しい危害のおそれのある土地の設定図

調査年度

平成30年度

急傾斜地の位置

箇所番号

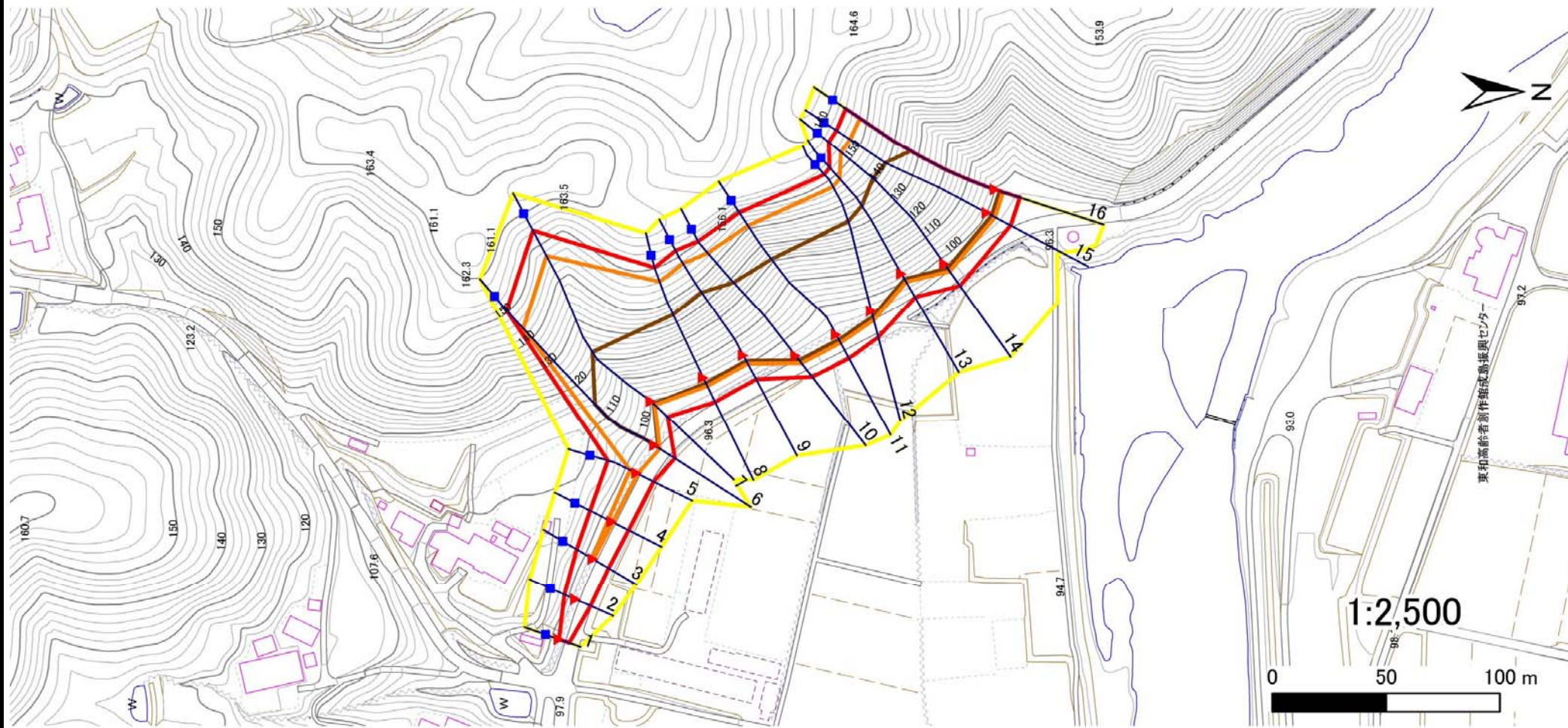
123C1006

箇所名

南成島-4

所在地

花巻市東和町南成島2区



凡例

■ 上端
▲ 下端

— 横断測線

■ 危害のおそれのある土地の区域

■ 著しい危害のおそれのある土地の区域

■ 土石等の移動による力が 100kN/m^2 を超える範囲

■ 土石等の堆積高が 3m を超える範囲

急傾斜地の崩壊区域調査

様式3-1 危害のおそれのある土地、著しい危害のおそれのある土地の設定図

調査年度

平成30年度

急傾斜地の位置

箇所番号

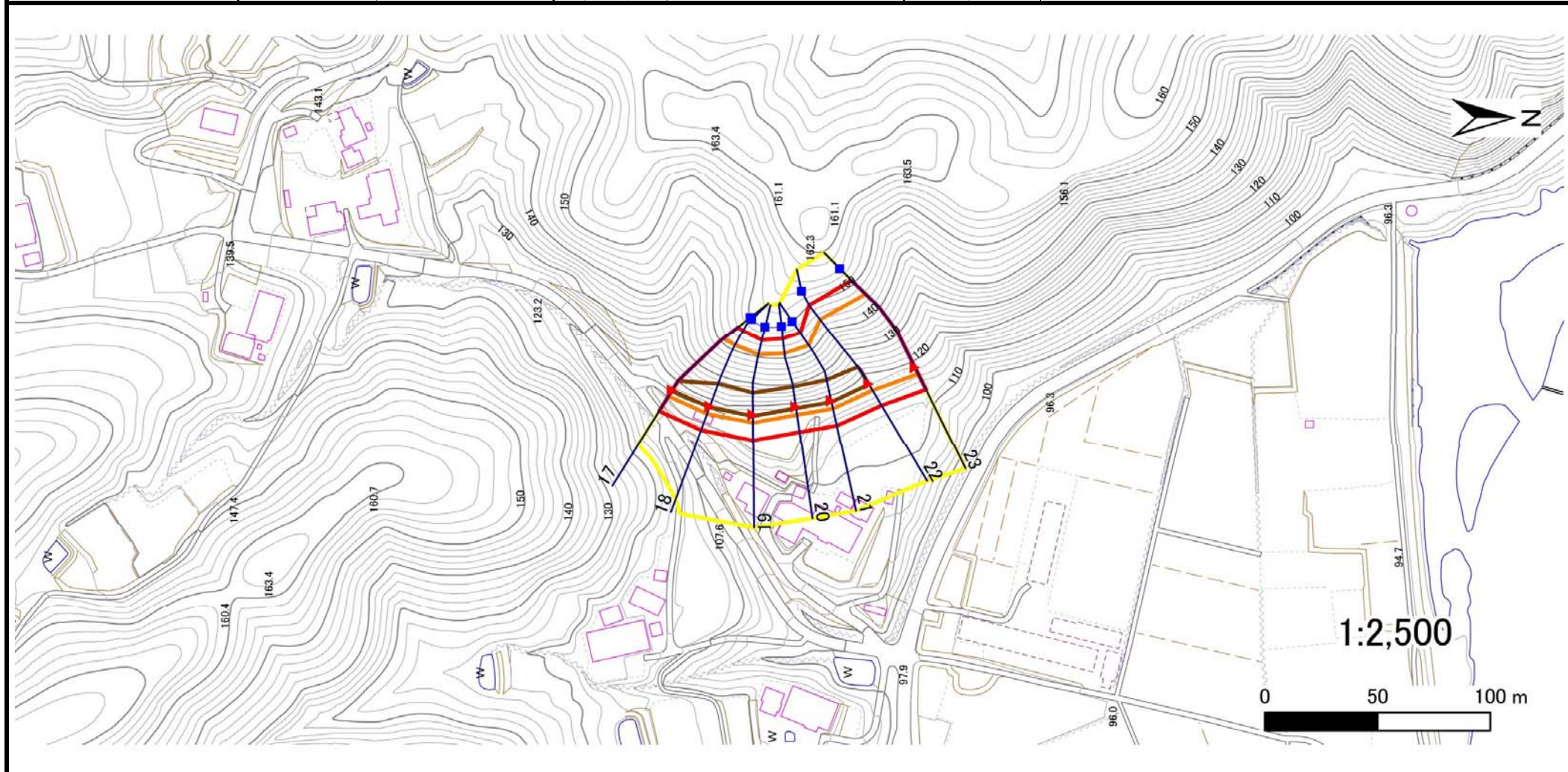
123C1006

箇所名

南成島-4

所在地

花巻市東和町南成島2区



凡例

■ 上端
▲ 下端

— 横断測線

— 危害のおそれのある土地の区域

— 著しい危害のおそれのある土地の区域

— 土石等の移動による力が 100kN/m^2 を超える範囲

— 土石等の堆積高が 3m を超える範囲

急傾斜地の崩壊区域調書

様式3-2 建築物に作用すると想定される衝撃に関する事項(1/2)

調査年度	平成30年度
------	--------

急傾斜地の位置		123C1006				箇所名		南成島-4		所在地		花巻市東和町南成島2区				
横断 測線 番号	急傾斜地の下端に隣接する土地								急傾斜地内							
	土石等の移動の高さと力の大きさ				土石等の堆積高さとの大きさ				土石等の移動の高さと力の大きさ				土石等の堆積高さとの大きさ			
	区分	高さ (m)	下端からの距離 (m)	力の大きさ (kN/m ²)	区分	下端からの水平 距離(m)	高さ (m)	力の大きさ (kN/m ²)	区分	高さ (m)	上端からの比高 (m)	力の大きさ (kN/m ²)	区分	上端からの比高 (m)	高さ (m)	力の大きさ (kN/m ²)
1	100kN/m ² を超える	—	— ~ —	—	3mを超える	— ~ —	—	—	100kN/m ² を超える	—	— ~ —	—	3mを超える	— ~ —	—	—
	それ以外	1.00	0.00 ~ 4.72	58.88	それ以外	0.00 ~ 4.72	1.81	9.66	それ以外	1.00	5.00 ~ 5.00	58.88	それ以外	5.00 ~ 5.00	1.81	9.66
2	100kN/m ² を超える	—	— ~ —	—	3mを超える	— ~ —	—	—	100kN/m ² を超える	—	— ~ —	—	3mを超える	— ~ —	—	—
	それ以外	1.00	0.00 ~ 7.14	90.71	それ以外	0.00 ~ 7.14	1.75	9.37	それ以外	1.00	5.00 ~ 9.00	90.71	それ以外	5.00 ~ 9.00	1.75	9.37
3	100kN/m ² を超える	1.00	0.00 ~ 0.13	101.90	3mを超える	— ~ —	—	—	100kN/m ² を超える	1.00	10.64 ~ 11.00	101.90	3mを超える	— ~ —	—	—
	それ以外	1.00	0.13 ~ 7.91	100.00	それ以外	0.00 ~ 7.91	2.12	11.32	それ以外	1.00	5.00 ~ 10.64	100.00	それ以外	5.00 ~ 11.00	2.12	11.32
4	100kN/m ² を超える	1.00	0.00 ~ 0.41	105.99	3mを超える	— ~ —	—	—	100kN/m ² を超える	1.00	10.94 ~ 12.20	105.99	3mを超える	— ~ —	—	—
	それ以外	1.00	0.41 ~ 8.19	100.00	それ以外	0.00 ~ 8.19	2.06	11.01	それ以外	1.00	5.00 ~ 10.94	100.00	それ以外	5.00 ~ 12.20	2.06	11.01
5	100kN/m ² を超える	1.00	0.00 ~ 0.54	108.00	3mを超える	— ~ —	—	—	100kN/m ² を超える	1.00	11.59 ~ 13.60	108.00	3mを超える	— ~ —	—	—
	それ以外	1.00	0.54 ~ 8.32	100.00	それ以外	0.00 ~ 8.32	1.99	10.66	それ以外	1.00	5.00 ~ 11.59	100.00	それ以外	5.00 ~ 13.60	1.99	10.66
6	100kN/m ² を超える	1.00	0.00 ~ 2.61	141.05	3mを超える	0.00 ~ 1.68	3.67	19.66	100kN/m ² を超える	1.00	11.64 ~ 60.04	141.05	3mを超える	40.00 ~ 60.04	3.67	19.66
	それ以外	1.00	2.61 ~ 10.40	100.00	それ以外	1.68 ~ 10.40	3.00	16.05	それ以外	1.00	5.00 ~ 11.64	100.00	それ以外	5.00 ~ 40.00	3.00	16.05
7	100kN/m ² を超える	1.00	0.00 ~ 2.23	134.75	3mを超える	0.00 ~ 1.54	3.60	19.25	100kN/m ² を超える	1.00	12.34 ~ 60.00	134.75	3mを超える	40.00 ~ 60.00	3.60	19.25
	それ以外	1.00	2.23 ~ 10.02	100.00	それ以外	1.54 ~ 10.02	3.00	16.05	それ以外	1.00	5.00 ~ 12.34	100.00	それ以外	5.00 ~ 40.00	3.00	16.05
8	100kN/m ² を超える	1.00	0.00 ~ 4.02	165.75	3mを超える	0.00 ~ 2.57	4.32	23.10	100kN/m ² を超える	1.00	10.93 ~ 52.99	165.75	3mを超える	25.00 ~ 52.99	4.32	23.10
	それ以外	1.00	4.02 ~ 11.80	100.00	それ以外	2.57 ~ 11.80	3.00	16.05	それ以外	1.00	5.00 ~ 10.93	100.00	それ以外	5.00 ~ 25.00	3.00	16.05
9	100kN/m ² を超える	1.00	0.00 ~ 4.04	166.19	3mを超える	0.00 ~ 2.62	4.36	23.34	100kN/m ² を超える	1.00	11.07 ~ 55.95	166.19	3mを超える	25.00 ~ 55.95	4.36	23.34
	それ以外	1.00	4.04 ~ 11.83	100.00	それ以外	2.62 ~ 11.83	3.00	16.05	それ以外	1.00	5.00 ~ 11.07	100.00	それ以外	5.00 ~ 25.00	3.00	16.05
10	100kN/m ² を超える	1.00	0.00 ~ 4.00	165.37	3mを超える	0.00 ~ 2.42	4.18	22.38	100kN/m ² を超える	1.00	10.64 ~ 60.53	165.37	3mを超える	25.00 ~ 60.53	4.18	22.38
	それ以外	1.00	4.00 ~ 11.78	100.00	それ以外	2.42 ~ 11.78	3.00	16.05	それ以外	1.00	5.00 ~ 10.64	100.00	それ以外	5.00 ~ 25.00	3.00	16.05
11	100kN/m ² を超える	1.00	0.00 ~ 3.92	163.90	3mを超える	0.00 ~ 2.34	4.11	22.01	100kN/m ² を超える	1.00	10.56 ~ 60.66	163.90	3mを超える	25.00 ~ 60.66	4.11	22.01
	それ以外	1.00	3.92 ~ 11.70	100.00	それ以外	2.34 ~ 11.70	3.00	16.05	それ以外	1.00	5.00 ~ 10.56	100.00	それ以外	5.00 ~ 25.00	3.00	16.05
12	100kN/m ² を超える	1.00	0.00 ~ 4.03	165.95	3mを超える	0.00 ~ 2.47	4.22	22.61	100kN/m ² を超える	1.00	10.71 ~ 59.87	165.95	3mを超える	25.00 ~ 59.87	4.22	22.61
	それ以外	1.00	4.03 ~ 11.81	100.00	それ以外	2.47 ~ 11.81	3.00	16.05	それ以外	1.00	5.00 ~ 10.71	100.00	それ以外	5.00 ~ 25.00	3.00	16.05
13	100kN/m ² を超える	1.00	0.00 ~ 4.05	166.29	3mを超える	0.00 ~ 2.59	4.33	23.17	100kN/m ² を超える	1.00	10.97 ~ 56.50	166.29	3mを超える	25.00 ~ 56.50	4.33	23.17
	それ以外	1.00	4.05 ~ 11.83	100.00	それ以外	2.59 ~ 11.83	3.00	16.05	それ以外	1.00	5.00 ~ 10.97	100.00	それ以外	5.00 ~ 25.00	3.00	16.05
14	100kN/m ² を超える	1.00	0.00 ~ 3.90	163.61	3mを超える	0.00 ~ 2.32	4.09	21.91	100kN/m ² を超える	1.00	10.54 ~ 64.20	163.61	3mを超える	25.00 ~ 64.20	4.09	21.91
	それ以外	1.00	3.90 ~ 11.68	100.00	それ以外	2.32 ~ 11.68	3.00	16.05	それ以外	1.00	5.00 ~ 10.54	100.00	それ以外	5.00 ~ 25.00	3.00	16.05
15	100kN/m ² を超える	1.00	0.00 ~ 3.83	162.31	3mを超える	0.00 ~ 2.26	4.05	21.69	100kN/m ² を超える	1.00	10.53 ~ 63.87	162.31	3mを超える	25.00 ~ 63.87	4.05	21.69
	それ以外	1.00	3.83 ~ 11.61	100.00	それ以外	2.26 ~ 11.61	3.00	16.05	それ以外	1.00	5.00 ~ 10.53	100.00	それ以外	5.00 ~ 25.00	3.00	16.05

急傾斜地の崩壊区域調書

様式3-2 建築物に作用すると想定される衝撃に関する事項(2/2)

調査年度 平成30年度

急傾斜地の位置		箇所番号		123C1006		箇所名		南成島-4		所在地		花巻市東和町南成島2区				
横断 測線 番号	急傾斜地の下端に隣接する土地								急傾斜地内							
	土石等の移動の高さと力の大きさ				土石等の堆積高さとの大きさ				土石等の移動の高さと力の大きさ				土石等の堆積高さとの大きさ			
	区分	高さ (m)	下端からの距離 (m)	力の大きさ (kN/m ²)	区分	下端からの水平 距離(m)	高さ (m)	力の大きさ (kN/m ²)	区分	高さ (m)	上端からの比高 (m)	力の大きさ (kN/m ²)	区分	上端からの比高 (m)	高さ (m)	力の大きさ (kN/m ²)
16	100kN/m ² を超える	1.00	0.00 ~ 3.60	158.21	3mを超える	0.00 ~ 2.13	3.95	21.15	100kN/m ² を超える	1.00	10.58 ~ 60.01	158.21	3mを超える	30.00 ~ 60.01	3.95	21.15
	それ以外	1.00	3.60 ~ 11.38	100.00	それ以外	2.13 ~ 11.38	3.00	16.05	それ以外	1.00	5.00 ~ 10.58	100.00	それ以外	5.00 ~ 30.00	3.00	16.05
17	100kN/m ² を超える	1.00	0.00 ~ 3.07	148.83	3mを超える	0.00 ~ 0.06	3.03	16.21	100kN/m ² を超える	1.00	10.71 ~ 33.44	148.83	3mを超える	30.00 ~ 33.44	3.03	16.21
	それ以外	1.00	3.07 ~ 10.85	100.00	それ以外	0.06 ~ 10.85	3.00	16.05	それ以外	1.00	5.00 ~ 10.71	100.00	それ以外	5.00 ~ 30.00	3.00	16.05
18	100kN/m ² を超える	1.00	0.00 ~ 3.39	154.57	3mを超える	0.00 ~ 0.30	3.16	16.89	100kN/m ² を超える	1.00	10.53 ~ 33.44	154.57	3mを超える	25.00 ~ 33.44	3.16	16.89
	それ以外	1.00	3.39 ~ 11.18	100.00	それ以外	0.30 ~ 11.18	3.00	16.05	それ以外	1.00	5.00 ~ 10.53	100.00	それ以外	5.00 ~ 25.00	3.00	16.05
19	100kN/m ² を超える	1.00	0.00 ~ 3.52	156.84	3mを超える	0.00 ~ 0.48	3.27	17.47	100kN/m ² を超える	1.00	10.63 ~ 33.24	156.84	3mを超える	25.00 ~ 33.24	3.27	17.47
	それ以外	1.00	3.52 ~ 11.31	100.00	それ以外	0.48 ~ 11.31	3.00	16.05	それ以外	1.00	5.00 ~ 10.63	100.00	それ以外	5.00 ~ 25.00	3.00	16.05
20	100kN/m ² を超える	1.00	0.00 ~ 3.53	157.03	3mを超える	0.00 ~ 0.65	3.38	18.10	100kN/m ² を超える	1.00	10.97 ~ 33.19	157.03	3mを超える	25.00 ~ 33.19	3.38	18.10
	それ以外	1.00	3.53 ~ 11.32	100.00	それ以外	0.65 ~ 11.32	3.00	16.05	それ以外	1.00	5.00 ~ 10.97	100.00	それ以外	5.00 ~ 25.00	3.00	16.05
21	100kN/m ² を超える	1.00	0.00 ~ 3.49	156.28	3mを超える	0.00 ~ 0.44	3.24	17.36	100kN/m ² を超える	1.00	10.60 ~ 32.93	156.28	3mを超える	25.00 ~ 32.93	3.24	17.36
	それ以外	1.00	3.49 ~ 11.28	100.00	それ以外	0.44 ~ 11.28	3.00	16.05	それ以外	1.00	5.00 ~ 10.60	100.00	それ以外	5.00 ~ 25.00	3.00	16.05
22	100kN/m ² を超える	1.00	0.00 ~ 3.23	151.70	3mを超える	0.00 ~ 0.10	3.05	16.33	100kN/m ² を超える	1.00	10.65 ~ 36.50	151.70	3mを超える	30.00 ~ 36.50	3.05	16.33
	それ以外	1.00	3.23 ~ 11.02	100.00	それ以外	0.10 ~ 11.02	3.00	16.05	それ以外	1.00	5.00 ~ 10.65	100.00	それ以外	5.00 ~ 30.00	3.00	16.05
23	100kN/m ² を超える	1.00	0.00 ~ 3.03	148.26	3mを超える	— ~ —	—	—	100kN/m ² を超える	1.00	10.87 ~ 38.00	148.26	3mを超える	— ~ —	—	—
	それ以外	1.00	3.03 ~ 10.82	100.00	それ以外	0.00 ~ 10.82	2.99	15.99	それ以外	1.00	5.00 ~ 10.87	100.00	それ以外	5.00 ~ 38.00	2.99	15.99
	100kN/m ² を超える		~		3mを超える	~			100kN/m ² を超える		~		3mを超える	~		
	それ以外		~		それ以外	~			それ以外		~		それ以外	~		
	100kN/m ² を超える		~		3mを超える	~			100kN/m ² を超える		~		3mを超える	~		
	それ以外		~		それ以外	~			それ以外		~		それ以外	~		
	100kN/m ² を超える		~		3mを超える	~			100kN/m ² を超える		~		3mを超える	~		
	それ以外		~		それ以外	~			それ以外		~		それ以外	~		
	100kN/m ² を超える		~		3mを超える	~			100kN/m ² を超える		~		3mを超える	~		
	それ以外		~		それ以外	~			それ以外		~		それ以外	~		
	100kN/m ² を超える		~		3mを超える	~			100kN/m ² を超える		~		3mを超える	~		
	それ以外		~		それ以外	~			それ以外		~		それ以外	~		