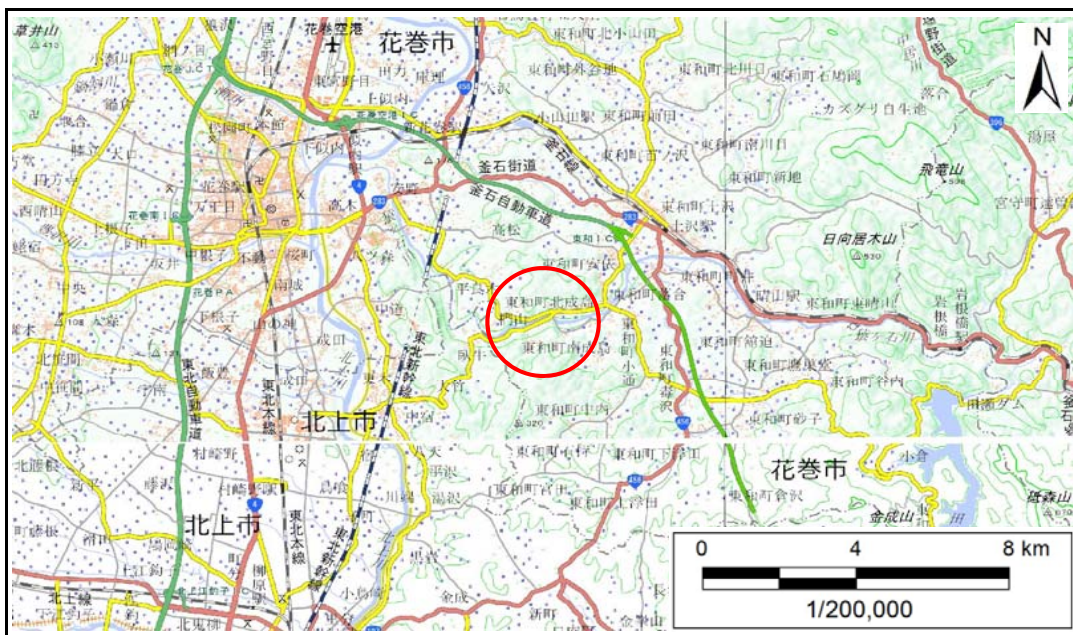


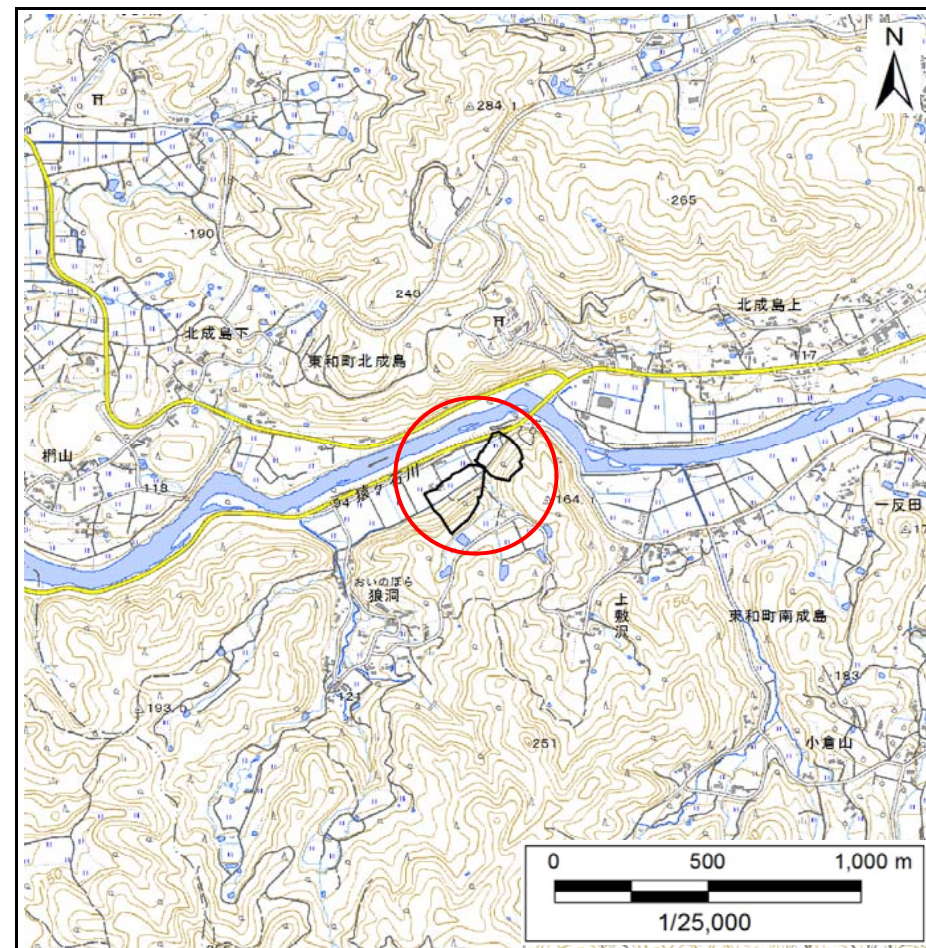
土砂災害防止に関する基礎調査(急傾斜地の崩壊)

表紙 概況、位置図

自然現象の種類	急傾斜地の崩壊
箇所番号	123C1005
箇所名	北成島-4
所在地	花巻市東和町南成島2区
調査機関	県南広域振興局土木部花巻土木センター



概況図(S=1:200,000)



位置図(S=1:25,000)

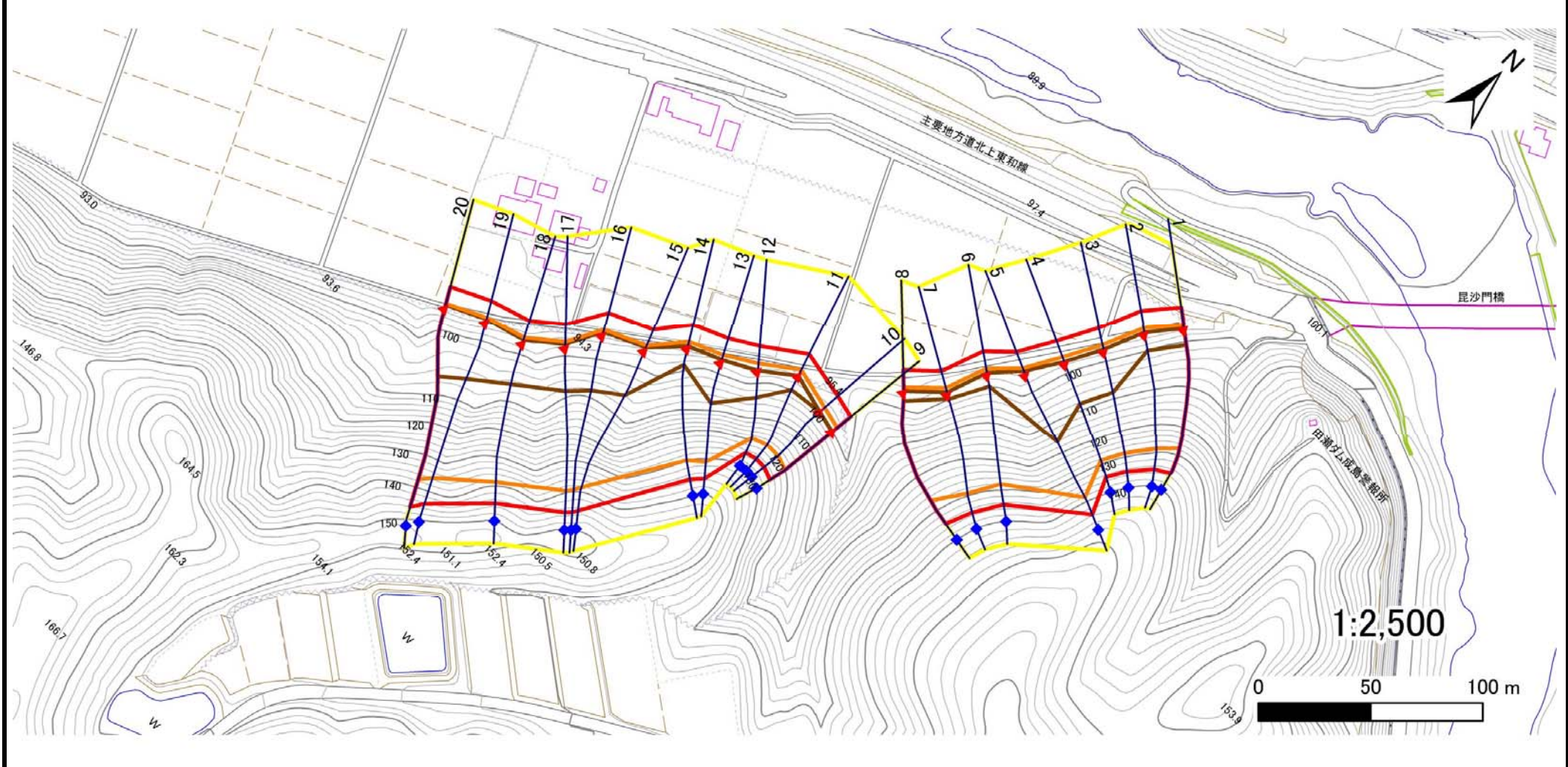
国土地理院の電子地形図200000『5841・5941』及び電子地形図25000『594101』を掲載

急傾斜地の崩壊区域調査

様式3-1 危害のおそれのある土地、著しい危害のおそれのある土地の設定図

調査年度	平成30年度
------	--------

急傾斜地の位置	箇所番号	123C1005	箇所名	北成島-4	所在地	花巻市東和町南成島2区
---------	------	----------	-----	-------	-----	-------------



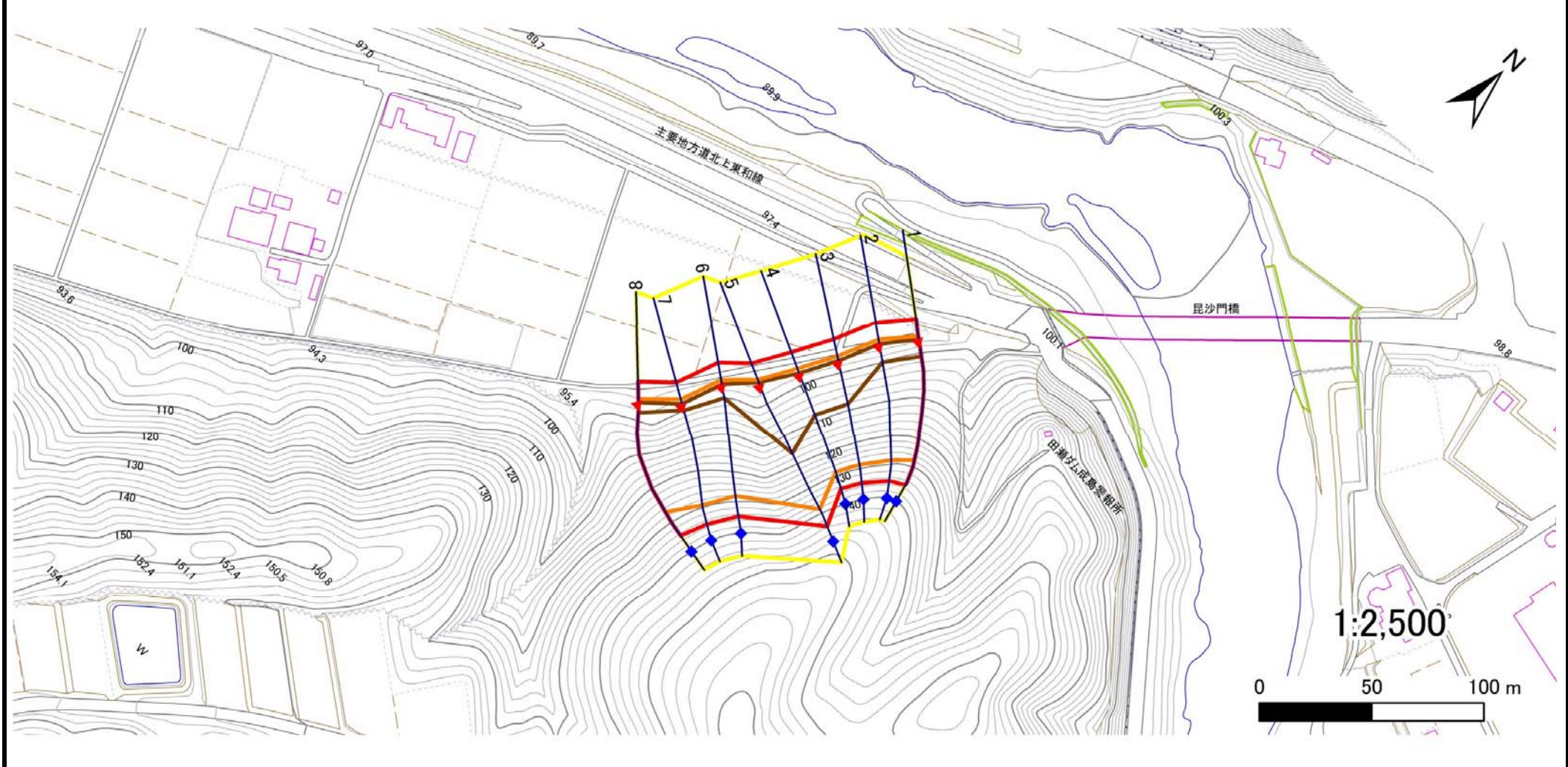
凡例	■ 上端	— 横断測線	▭ 危害のおそれのある土地の区域	▭ 土石等の移動による力が 100kN/m^2 を超える範囲
	▲ 下端		▭ 著しい危害のおそれのある土地の区域	▭ 土石等の堆積高が 3m を超える範囲

急傾斜地の崩壊区域調査

様式3-1 危害のおそれのある土地、著しい危害のおそれのある土地の設定図

調査年度	平成30年度
------	--------

急傾斜地の位置	箇所番号	123C1005	箇所名	北成島-4	所在地	花巻市東和町南成島2区
---------	------	----------	-----	-------	-----	-------------



凡例	■ 上端	— 横断測線	▭ 危害のおそれのある土地の区域	▭ 土石等の移動による力が100kN/m ² を超える範囲
	▲ 下端		▭ 著しい危害のおそれのある土地の区域	▭ 土石等の堆積高が3mを超える範囲

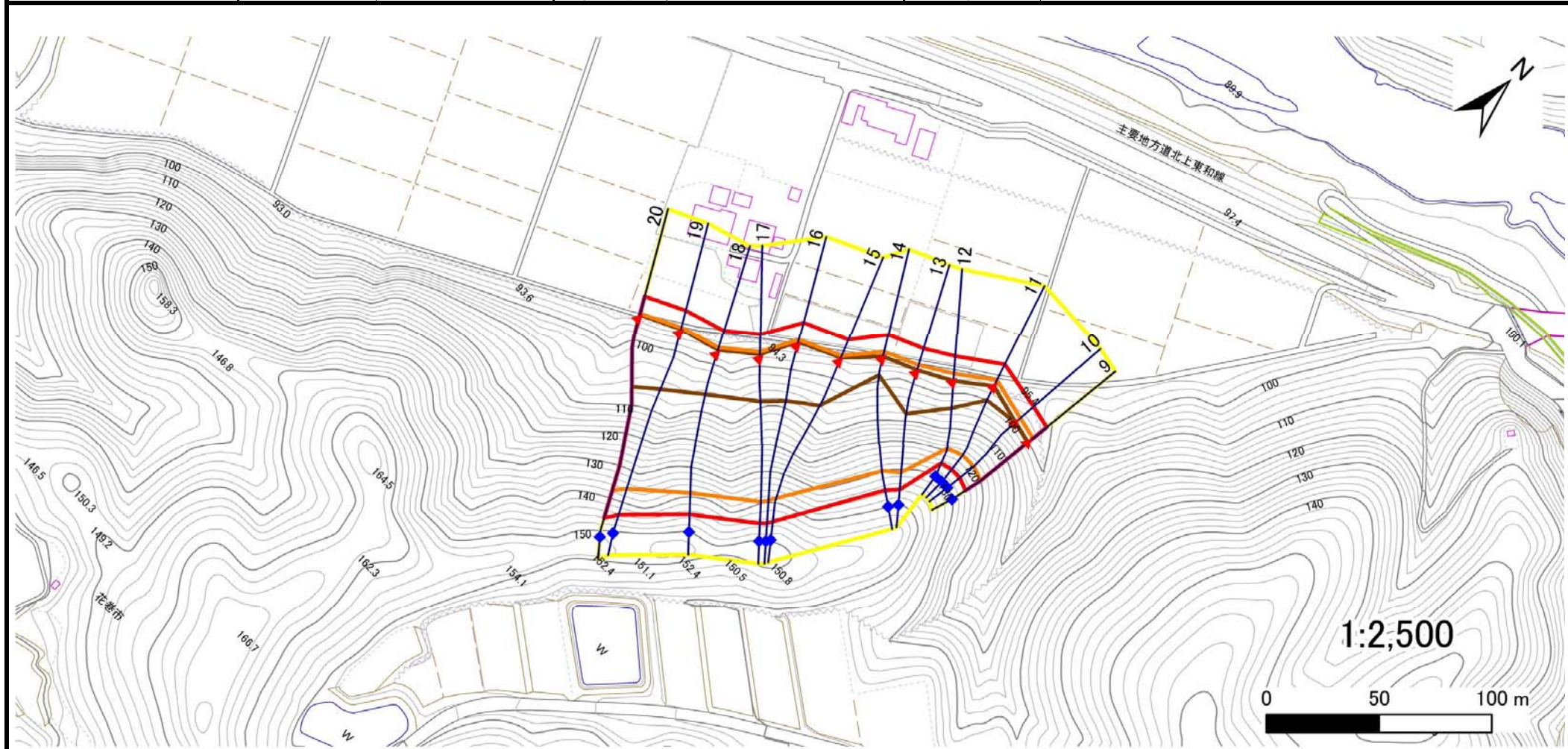
急傾斜地の崩壊区域調査

様式3-1 危害のおそれのある土地、著しい危害のおそれのある土地の設定図

調査年度

平成30年度

急傾斜地の位置 箇所番号 123C1005 箇所名 北成島-4 所在地 花巻市東和町南成島2区



凡例

■ 上端
▲ 下端

— 横断測線

■ 危害のおそれのある土地の区域

■ 著しい危害のおそれのある土地の区域

■ 土石等の移動による力が 100kN/m^2 を超える範囲

■ 土石等の堆積高が 3m を超える範囲

急傾斜地の崩壊区域調査

様式3-2 建築物に作用すると想定される衝撃に関する事項(1/2)

調査年度	平成30年度
------	--------

急傾斜地の位置		箇所番号			箇所名			所在地								
		123C1005			北成島-4			花巻市東和町南成島2区								
横断 測線 番号	急傾斜地の下端に隣接する土地								急傾斜地内							
	土石等の移動の高さと力の大きさ				土石等の堆積高さとの大きさ				土石等の移動の高さと力の大きさ				土石等の堆積高さとの大きさ			
	区分	高さ (m)	下端からの距離 (m)	力の大きさ (kN/m ²)	区分	下端からの水平 距離(m)	高さ (m)	力の大きさ (kN/m ²)	区分	高さ (m)	上端からの比高 (m)	力の大きさ (kN/m ²)	区分	上端からの比高 (m)	高さ (m)	力の大きさ (kN/m ²)
1	100kN/m ² を超える	1.00	0.00 ~ 2.31	136.01	3mを超える	0.00 ~ 0.68	3.28	17.56	100kN/m ² を超える	1.00	12.07 ~ 44.16	136.01	3mを超える	40.00 ~ 44.16	3.28	17.56
	それ以外	1.00	2.31 ~ 10.10	100.00	それ以外	0.68 ~ 10.10	3.00	16.05	それ以外	1.00	5.00 ~ 12.07	100.00	それ以外	5.00 ~ 40.00	3.00	16.05
2	100kN/m ² を超える	1.00	0.00 ~ 2.95	146.83	3mを超える	0.00 ~ 0.95	3.41	18.27	100kN/m ² を超える	1.00	11.07 ~ 44.85	146.83	3mを超える	40.00 ~ 44.85	3.41	18.27
	それ以外	1.00	2.95 ~ 10.74	100.00	それ以外	0.95 ~ 10.74	3.00	16.05	それ以外	1.00	5.00 ~ 11.07	100.00	それ以外	5.00 ~ 40.00	3.00	16.05
3	100kN/m ² を超える	1.00	0.00 ~ 3.25	152.11	3mを超える	0.00 ~ 1.10	3.50	18.75	100kN/m ² を超える	1.00	10.73 ~ 42.93	152.11	3mを超える	30.00 ~ 42.93	3.50	18.75
	それ以外	1.00	3.25 ~ 11.04	100.00	それ以外	1.10 ~ 11.04	3.00	16.05	それ以外	1.00	5.00 ~ 10.73	100.00	それ以外	5.00 ~ 30.00	3.00	16.05
4	100kN/m ² を超える	1.00	0.00 ~ 3.40	154.65	3mを超える	0.00 ~ 1.18	3.55	18.99	100kN/m ² を超える	1.00	10.63 ~ 43.51	154.65	3mを超える	30.00 ~ 43.51	3.55	18.99
	それ以外	1.00	3.40 ~ 11.18	100.00	それ以外	1.18 ~ 11.18	3.00	16.05	それ以外	1.00	5.00 ~ 10.63	100.00	それ以外	5.00 ~ 30.00	3.00	16.05
5	100kN/m ² を超える	1.00	0.00 ~ 3.32	153.33	3mを超える	0.00 ~ 2.00	3.86	20.68	100kN/m ² を超える	1.00	10.74 ~ 52.91	153.33	3mを超える	30.00 ~ 52.91	3.86	20.68
	それ以外	1.00	3.32 ~ 11.11	100.00	それ以外	2.00 ~ 11.11	3.00	16.05	それ以外	1.00	5.00 ~ 10.74	100.00	それ以外	5.00 ~ 30.00	3.00	16.05
6	100kN/m ² を超える	1.00	0.00 ~ 2.96	146.93	3mを超える	0.00 ~ 0.96	3.42	18.30	100kN/m ² を超える	1.00	11.05 ~ 43.41	146.93	3mを超える	40.00 ~ 43.41	3.42	18.30
	それ以外	1.00	2.96 ~ 10.74	100.00	それ以外	0.96 ~ 10.74	3.00	16.05	それ以外	1.00	5.00 ~ 11.05	100.00	それ以外	5.00 ~ 40.00	3.00	16.05
7	100kN/m ² を超える	1.00	0.00 ~ 3.08	149.06	3mを超える	0.00 ~ 1.03	3.46	18.51	100kN/m ² を超える	1.00	10.88 ~ 41.39	149.06	3mを超える	40.00 ~ 41.39	3.46	18.51
	それ以外	1.00	3.08 ~ 10.86	100.00	それ以外	1.03 ~ 10.86	3.00	16.05	それ以外	1.00	5.00 ~ 10.88	100.00	それ以外	5.00 ~ 40.00	3.00	16.05
8	100kN/m ² を超える	1.00	0.00 ~ 2.16	133.58	3mを超える	0.00 ~ 0.63	3.26	17.43	100kN/m ² を超える	1.00	12.34 ~ 42.32	133.58	3mを超える	40.00 ~ 42.32	3.26	17.43
	それ以外	1.00	2.16 ~ 9.95	100.00	それ以外	0.63 ~ 9.95	3.00	16.05	それ以外	1.00	5.00 ~ 12.34	100.00	それ以外	5.00 ~ 40.00	3.00	16.05
9	100kN/m ² を超える	1.00	0.00 ~ 2.97	147.26	3mを超える	0.00 ~ 0.09	3.04	16.29	100kN/m ² を超える	1.00	10.67 ~ 30.00	147.26	3mを超える	30.00 ~ 30.00	3.04	16.29
	それ以外	1.00	2.97 ~ 10.76	100.00	それ以外	0.09 ~ 10.76	3.00	16.05	それ以外	1.00	5.00 ~ 10.67	100.00	それ以外	5.00 ~ 30.00	3.00	16.05
10	100kN/m ² を超える	1.00	0.00 ~ 2.98	147.38	3mを超える	0.00 ~ 0.10	3.05	16.31	100kN/m ² を超える	1.00	10.66 ~ 30.00	147.38	3mを超える	30.00 ~ 30.00	3.05	16.31
	それ以外	1.00	2.98 ~ 10.77	100.00	それ以外	0.10 ~ 10.77	3.00	16.05	それ以外	1.00	5.00 ~ 10.66	100.00	それ以外	5.00 ~ 30.00	3.00	16.05
11	100kN/m ² を超える	1.00	0.00 ~ 3.20	151.22	3mを超える	0.00 ~ 0.12	3.06	16.36	100kN/m ² を超える	1.00	10.64 ~ 34.85	151.22	3mを超える	30.00 ~ 34.85	3.06	16.36
	それ以外	1.00	3.20 ~ 10.99	100.00	それ以外	0.12 ~ 10.99	3.00	16.05	それ以外	1.00	5.00 ~ 10.64	100.00	それ以外	5.00 ~ 30.00	3.00	16.05
12	100kN/m ² を超える	1.00	0.00 ~ 3.48	156.11	3mを超える	0.00 ~ 0.35	3.19	17.06	100kN/m ² を超える	1.00	10.54 ~ 34.31	156.11	3mを超える	25.00 ~ 34.31	3.19	17.06
	それ以外	1.00	3.48 ~ 11.27	100.00	それ以外	0.35 ~ 11.27	3.00	16.05	それ以外	1.00	5.00 ~ 10.54	100.00	それ以外	5.00 ~ 25.00	3.00	16.05
13	100kN/m ² を超える	1.00	0.00 ~ 3.51	156.56	3mを超える	0.00 ~ 1.24	3.59	19.20	100kN/m ² を超える	1.00	10.57 ~ 43.81	156.56	3mを超える	30.00 ~ 43.81	3.59	19.20
	それ以外	1.00	3.51 ~ 11.29	100.00	それ以外	1.24 ~ 11.29	3.00	16.05	それ以外	1.00	5.00 ~ 10.57	100.00	それ以外	5.00 ~ 30.00	3.00	16.05
14	100kN/m ² を超える	1.00	0.00 ~ 3.15	150.36	3mを超える	0.00 ~ 1.04	3.47	18.55	100kN/m ² を超える	1.00	10.85 ~ 45.09	150.36	3mを超える	40.00 ~ 45.09	3.47	18.55
	それ以外	1.00	3.15 ~ 10.94	100.00	それ以外	1.04 ~ 10.94	3.00	16.05	それ以外	1.00	5.00 ~ 10.85	100.00	それ以外	5.00 ~ 40.00	3.00	16.05
15	100kN/m ² を超える	1.00	0.00 ~ 2.65	141.73	3mを超える	0.00 ~ 1.70	3.69	19.73	100kN/m ² を超える	1.00	11.55 ~ 53.39	141.73	3mを超える	40.00 ~ 53.39	3.69	19.73
	それ以外	1.00	2.65 ~ 10.44	100.00	それ以外	1.70 ~ 10.44	3.00	16.05	それ以外	1.00	5.00 ~ 11.55	100.00	それ以外	5.00 ~ 40.00	3.00	16.05

急傾斜地の崩壊区域調書

様式3-2 建築物に作用すると想定される衝撃に関する事項(2/2)

調査年度

平成30年度

急傾斜地の位置		箇所番号		123C1005		箇所名		北成島-4		所在地		花巻市東和町南成島2区				
横断 測線 番号	急傾斜地の下端に隣接する土地								急傾斜地内							
	土石等の移動の高さと力の大きさ				土石等の堆積高さとの大きさ				土石等の移動の高さと力の大きさ				土石等の堆積高さとの大きさ			
	区分	高さ (m)	下端からの距離 (m)	力の大きさ (kN/m ²)	区分	下端からの水平 距離(m)	高さ (m)	力の大きさ (kN/m ²)	区分	高さ (m)	上端からの比高 (m)	力の大きさ (kN/m ²)	区分	上端からの比高 (m)	高さ (m)	力の大きさ (kN/m ²)
16	100kN/m ² を超える	1.00	0.00 ~ 2.79	144.01	3mを超える	0.00 ~ 1.75	3.71	19.88	100kN/m ² を超える	1.00	11.36 ~ 53.85	144.01	3mを超える	40.00 ~ 55.85	3.71	19.88
	それ以外	1.00	2.79 ~ 10.57	100.00	それ以外	1.75 ~ 10.57	3.00	16.05	それ以外	1.00	5.00 ~ 11.36	100.00	それ以外	5.00 ~ 40.00	3.00	16.05
17	100kN/m ² を超える	1.00	0.00 ~ 2.89	145.81	3mを超える	0.00 ~ 1.80	3.74	20.03	100kN/m ² を超える	1.00	11.20 ~ 52.34	145.81	3mを超える	40.00 ~ 52.34	3.74	20.03
	それ以外	1.00	2.89 ~ 10.68	100.00	それ以外	1.80 ~ 10.68	3.00	16.05	それ以外	1.00	5.00 ~ 11.20	100.00	それ以外	5.00 ~ 40.00	3.00	16.05
18	100kN/m ² を超える	1.00	0.00 ~ 2.92	146.39	3mを超える	0.00 ~ 1.82	3.75	20.08	100kN/m ² を超える	1.00	11.16 ~ 52.17	146.39	3mを超える	40.00 ~ 52.17	3.75	20.08
	それ以外	1.00	2.92 ~ 10.71	100.00	それ以外	1.82 ~ 10.71	3.00	16.05	それ以外	1.00	5.00 ~ 11.16	100.00	それ以外	5.00 ~ 40.00	3.00	16.05
19	100kN/m ² を超える	1.00	0.00 ~ 2.31	136.01	3mを超える	0.00 ~ 1.57	3.61	19.34	100kN/m ² を超える	1.00	12.17 ~ 55.84	136.01	3mを超える	40.00 ~ 55.84	3.61	19.34
	それ以外	1.00	2.31 ~ 10.10	100.00	それ以外	1.57 ~ 10.10	3.00	16.05	それ以外	1.00	5.00 ~ 12.17	100.00	それ以外	5.00 ~ 40.00	3.00	16.05
20	100kN/m ² を超える	1.00	0.00 ~ 2.18	133.79	3mを超える	0.00 ~ 1.52	3.59	19.20	100kN/m ² を超える	1.00	12.46 ~ 58.02	133.79	3mを超える	40.00 ~ 58.02	3.59	19.20
	それ以外	1.00	2.18 ~ 9.96	100.00	それ以外	1.52 ~ 9.96	3.00	16.05	それ以外	1.00	5.00 ~ 12.46	100.00	それ以外	5.00 ~ 40.00	3.00	16.05
	100kN/m ² を超える		~		3mを超える	~			100kN/m ² を超える		~		3mを超える	~		
	それ以外		~		それ以外	~			それ以外		~		それ以外	~		
	100kN/m ² を超える		~		3mを超える	~			100kN/m ² を超える		~		3mを超える	~		
	それ以外		~		それ以外	~			それ以外		~		それ以外	~		
	100kN/m ² を超える		~		3mを超える	~			100kN/m ² を超える		~		3mを超える	~		
	それ以外		~		それ以外	~			それ以外		~		それ以外	~		
	100kN/m ² を超える		~		3mを超える	~			100kN/m ² を超える		~		3mを超える	~		
	それ以外		~		それ以外	~			それ以外		~		それ以外	~		
	100kN/m ² を超える		~		3mを超える	~			100kN/m ² を超える		~		3mを超える	~		
	それ以外		~		それ以外	~			それ以外		~		それ以外	~		
	100kN/m ² を超える		~		3mを超える	~			100kN/m ² を超える		~		3mを超える	~		
	それ以外		~		それ以外	~			それ以外		~		それ以外	~		
	100kN/m ² を超える		~		3mを超える	~			100kN/m ² を超える		~		3mを超える	~		
	それ以外		~		それ以外	~			それ以外		~		それ以外	~		