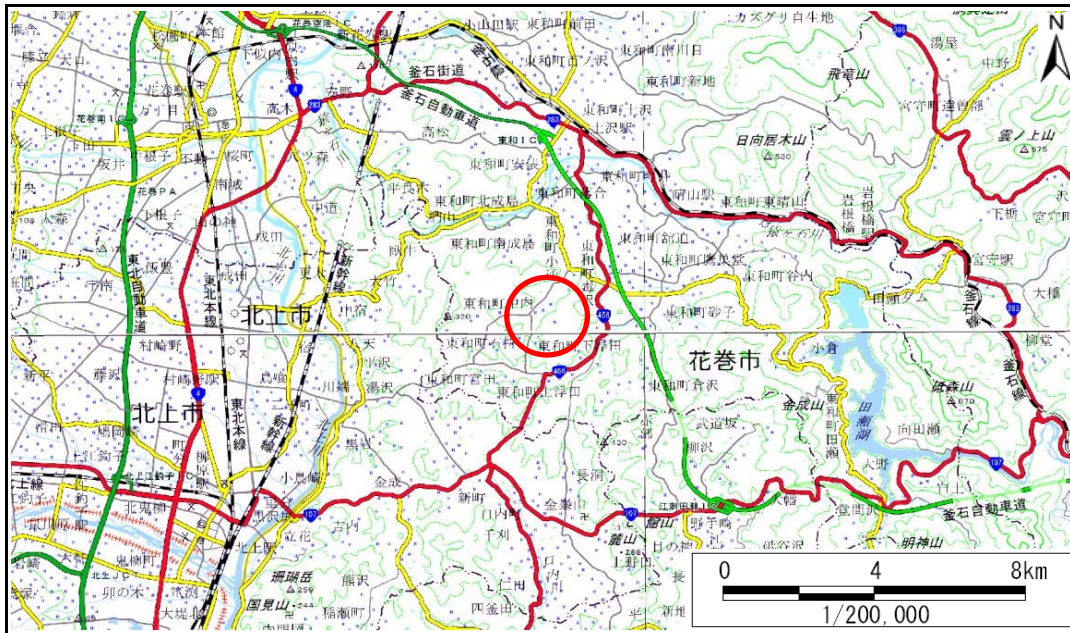


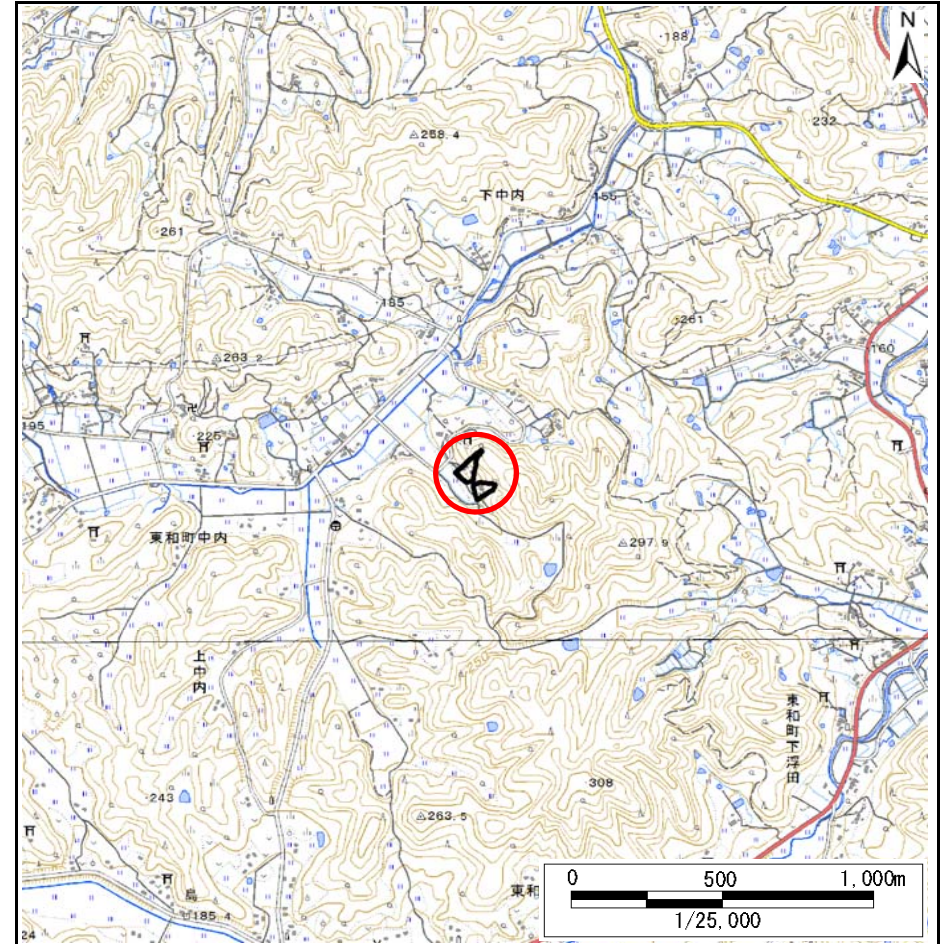
土砂災害防止に関する基礎調査(急傾斜地の崩壊)

表紙 概況、位置図

自然現象の種類	急傾斜地の崩壊
箇所番号	123B1027
箇所名	中内-5
所在地	花巻市東和町中内6区
調査機関	県南広域振興局土木部花巻土木センター



概況図(S=1:200,000)



位置図(S=1:25,000)

国土地理院の電子地形図20000『盛岡、一関』及び電子地形図25000『土沢、口内』を掲載

急傾斜地の崩壊区域調書

様式3-1 危害のおそれのある土地、著しい危害のおそれのある土地の設定図

調査年度

平成29年度

急傾斜地の位置

箇所番号

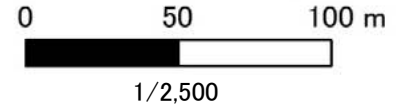
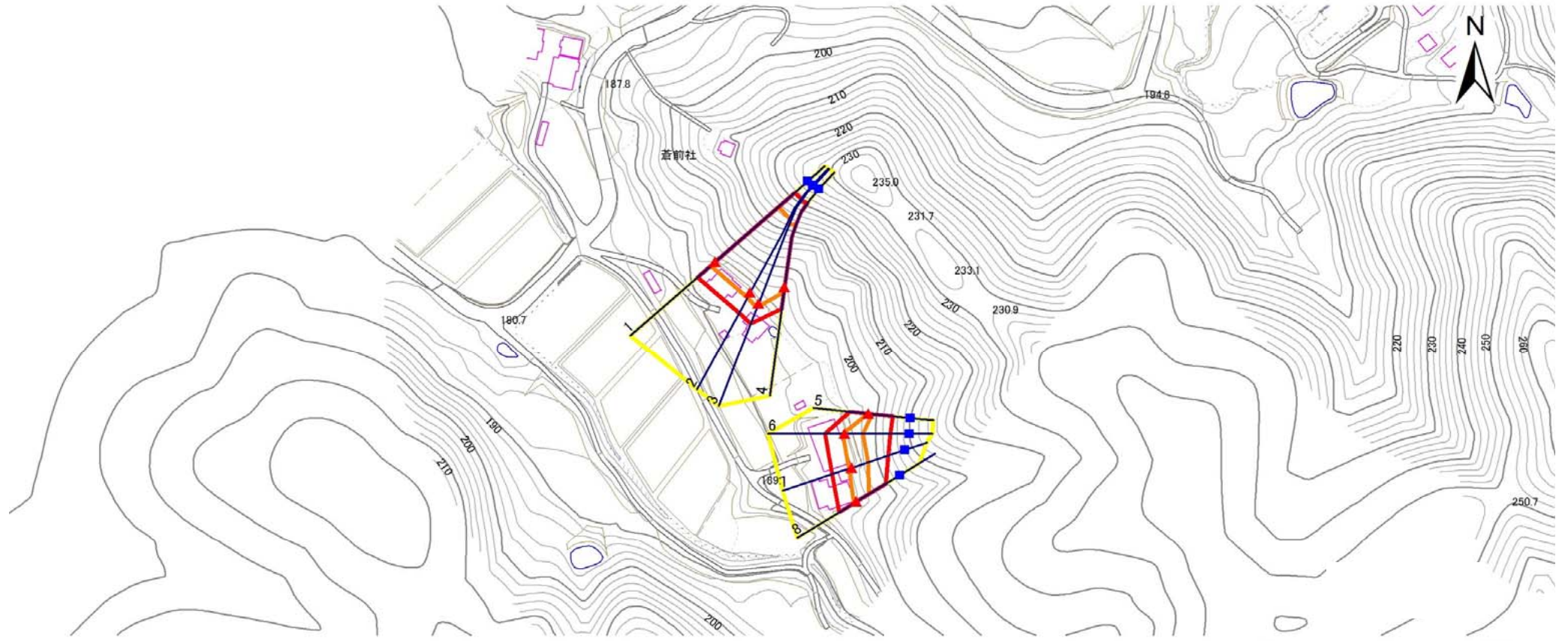
123B1027

箇所名

中内-5

所在地

花巻市東和町中内6区



- | | | | | |
|----|------|--------|---------------------|--|
| 凡例 | ■ 上端 | — 横断測線 | ▭ 危害のおそれのある土地の区域 | ▭ 土石等の移動による力が100kN/m ² を超える範囲 |
| | ▲ 下端 | | ▭ 著しい危害のおそれのある土地の区域 | ▭ 土石等の堆積高が3mを超える範囲 |

急傾斜地の崩壊区域調書

様式3-1 危害のおそれのある土地、著しい危害のおそれのある土地の設定図

調査年度

平成29年度

急傾斜地の位置

箇所番号

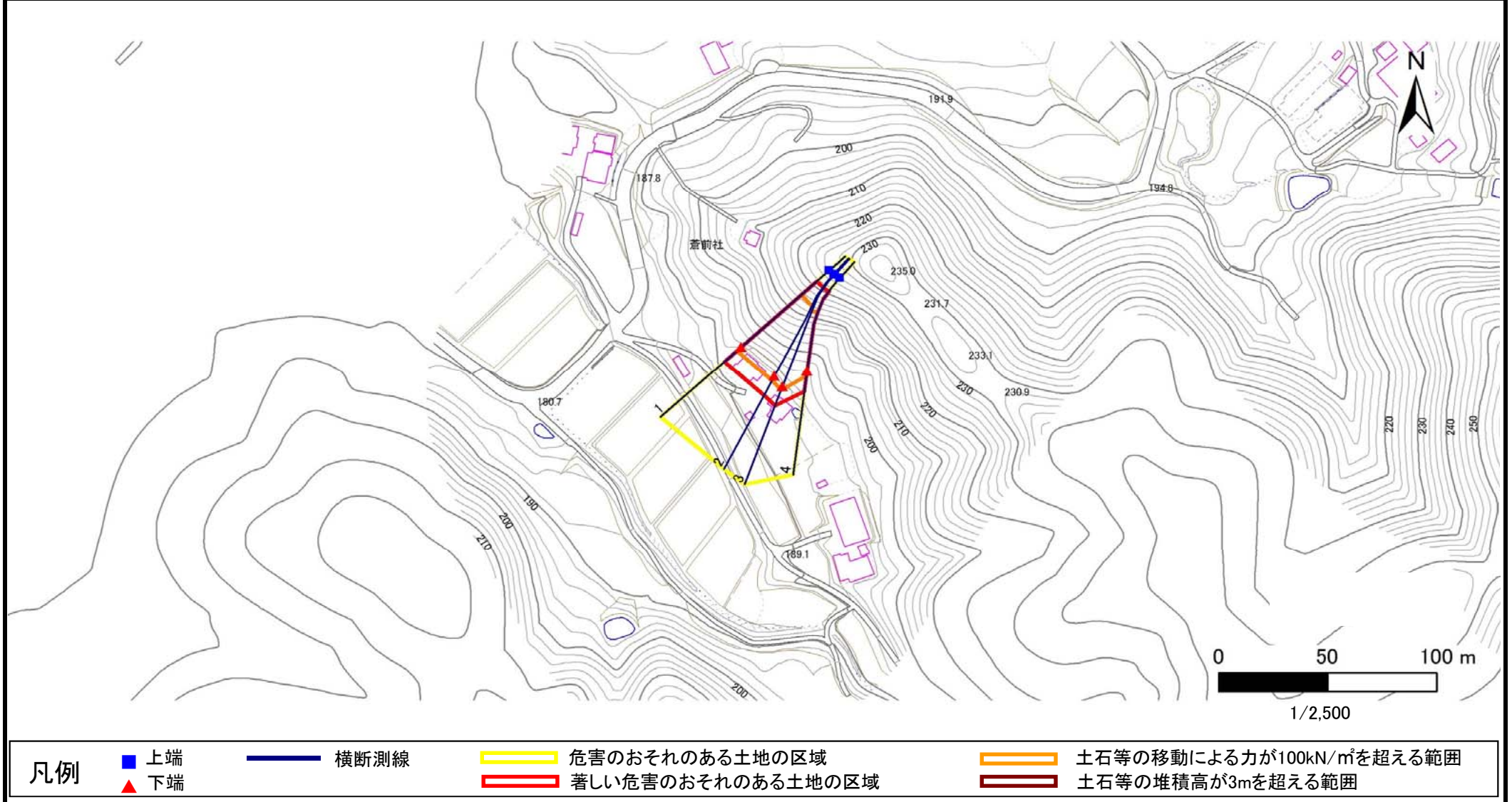
123B1027

箇所名

中内-5

所在地

花巻市東和町中内6区



急傾斜地の崩壊区域調査

様式3-1 危害のおそれのある土地、著しい危害のおそれのある土地の設定図

調査年度

平成29年度

急傾斜地の位置

箇所番号

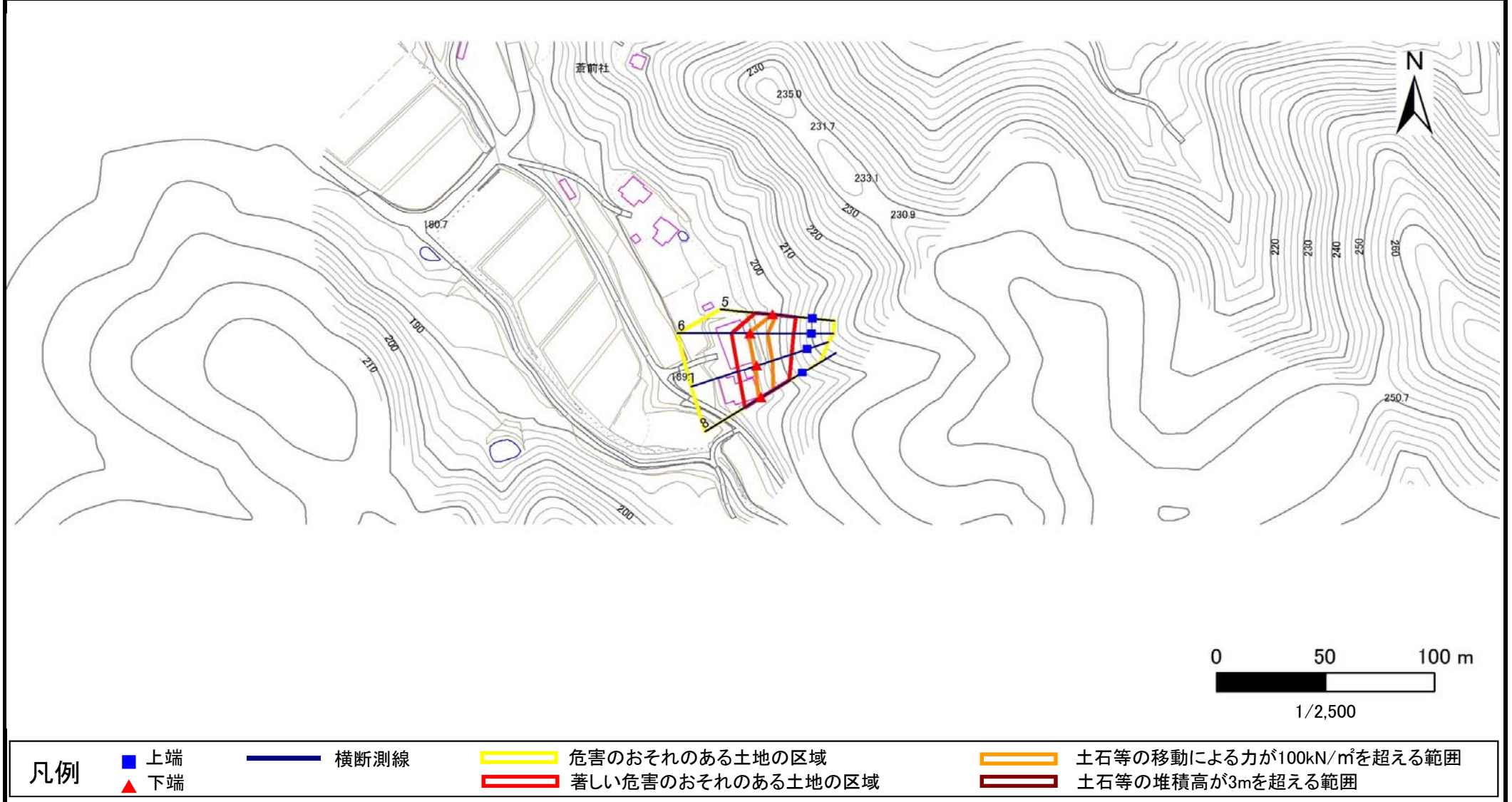
123B1027

箇所名

中内-5

所在地

花巻市東和町中内6区



急傾斜地の崩壊区域調書

様式3-2 建築物に作用すると想定される衝撃に関する事項(1/1)

調査年度

平成29年度

急傾斜地の位置		123B1027			箇所名		中内-5		所在地		花巻市東和町中内6区					
横断 測線 番号	急傾斜地の下端に隣接する土地								急傾斜地内							
	土石等の移動の高さと力の大きさ				土石等の堆積高さと力の大きさ				土石等の移動の高さと力の大きさ				土石等の堆積高さと力の大きさ			
	区分	高さ (m)	下端からの距離 (m)	力の大きさ (kN/m ²)	区分	下端からの水平 距離(m)	高さ (m)	力の大きさ (kN/m ²)	区分	高さ (m)	上端からの比高 (m)	力の大きさ (kN/m ²)	区分	上端からの比高 (m)	高さ (m)	力の大きさ (kN/m ²)
1	100kN/m ² を超える	1.00	0.00 ~ 2.69	142.45	3mを超える	— ~ —	—	—	100kN/m ² を超える	1.00	11.21 ~ 35.13	142.45	3mを超える	— ~ —	—	—
	それ以外	1.00	2.69 ~ 10.48	100.00	それ以外	0.00 ~ 10.48	2.92	14.78	それ以外	1.00	5.00 ~ 11.21	100.00	それ以外	5.00 ~ 35.13	2.92	14.78
2	100kN/m ² を超える	1.00	0.00 ~ 2.50	139.18	3mを超える	— ~ —	—	—	100kN/m ² を超える	1.00	11.51 ~ 35.14	139.18	3mを超える	— ~ —	—	—
	それ以外	1.00	2.50 ~ 10.29	100.00	それ以外	0.00 ~ 10.29	2.89	14.59	それ以外	1.00	5.00 ~ 11.51	100.00	それ以外	5.00 ~ 35.14	2.89	14.59
3	100kN/m ² を超える	1.00	0.00 ~ 2.05	131.74	3mを超える	— ~ —	—	—	100kN/m ² を超える	1.00	12.36 ~ 34.74	131.74	3mを超える	— ~ —	—	—
	それ以外	1.00	2.05 ~ 9.84	100.00	それ以外	0.00 ~ 9.84	2.81	14.20	それ以外	1.00	5.00 ~ 12.36	100.00	それ以外	5.00 ~ 34.74	2.81	14.20
4	100kN/m ² を超える	1.00	0.00 ~ 2.28	135.49	3mを超える	— ~ —	—	—	100kN/m ² を超える	1.00	11.61 ~ 29.82	135.49	3mを超える	— ~ —	—	—
	それ以外	1.00	2.28 ~ 10.06	100.00	それ以外	0.00 ~ 10.06	2.78	14.03	それ以外	1.00	5.00 ~ 11.61	100.00	それ以外	5.00 ~ 29.82	2.78	14.03
5	100kN/m ² を超える	1.00	0.00 ~ 0.33	104.81	3mを超える	— ~ —	—	—	100kN/m ² を超える	1.00	11.04 ~ 12.07	104.81	3mを超える	— ~ —	—	—
	それ以外	1.00	0.33 ~ 8.11	100.00	それ以外	0.00 ~ 8.11	2.04	10.33	それ以外	1.00	5.00 ~ 11.04	100.00	それ以外	5.00 ~ 12.07	2.04	10.33
6	100kN/m ² を超える	1.00	0.00 ~ 0.97	114.59	3mを超える	— ~ —	—	—	100kN/m ² を超える	1.00	12.11 ~ 16.77	114.59	3mを超える	— ~ —	—	—
	それ以外	1.00	0.97 ~ 8.76	100.00	それ以外	0.00 ~ 8.76	2.13	10.75	それ以外	1.00	5.00 ~ 12.11	100.00	それ以外	5.00 ~ 16.77	2.13	10.75
7	100kN/m ² を超える	1.00	0.00 ~ 1.22	118.46	3mを超える	— ~ —	—	—	100kN/m ² を超える	1.00	11.15 ~ 16.00	118.46	3mを超える	— ~ —	—	—
	それ以外	1.00	1.22 ~ 9.01	100.00	それ以外	0.00 ~ 9.01	2.21	11.15	それ以外	1.00	5.00 ~ 11.15	100.00	それ以外	5.00 ~ 16.00	2.21	11.15
8	100kN/m ² を超える	1.00	0.00 ~ 1.25	118.89	3mを超える	— ~ —	—	—	100kN/m ² を超える	1.00	10.80 ~ 15.30	118.89	3mを超える	— ~ —	—	—
	それ以外	1.00	1.25 ~ 9.03	100.00	それ以外	0.00 ~ 9.03	2.26	11.41	それ以外	1.00	5.00 ~ 10.80	100.00	それ以外	5.00 ~ 15.30	2.26	11.41
	100kN/m ² を超える		~		3mを超える	~			100kN/m ² を超える		~		3mを超える	~		
	それ以外		~		それ以外	~			それ以外		~		それ以外	~		
	100kN/m ² を超える		~		3mを超える	~			100kN/m ² を超える		~		3mを超える	~		
	それ以外		~		それ以外	~			それ以外		~		それ以外	~		
	100kN/m ² を超える		~		3mを超える	~			100kN/m ² を超える		~		3mを超える	~		
	それ以外		~		それ以外	~			それ以外		~		それ以外	~		
	100kN/m ² を超える		~		3mを超える	~			100kN/m ² を超える		~		3mを超える	~		
	それ以外		~		それ以外	~			それ以外		~		それ以外	~		
	100kN/m ² を超える		~		3mを超える	~			100kN/m ² を超える		~		3mを超える	~		
	それ以外		~		それ以外	~			それ以外		~		それ以外	~		