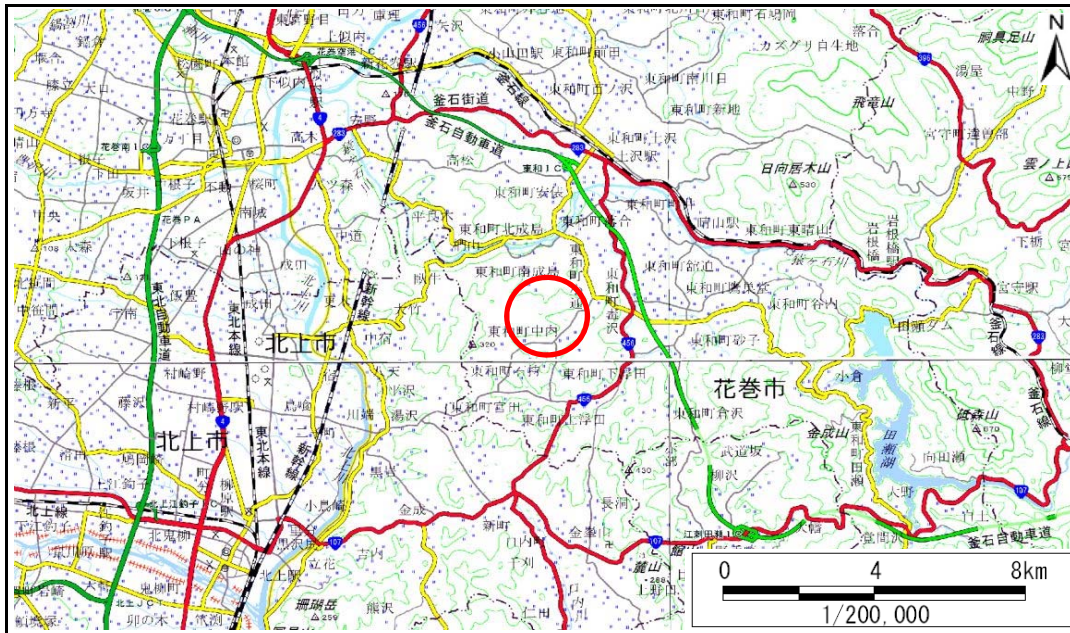


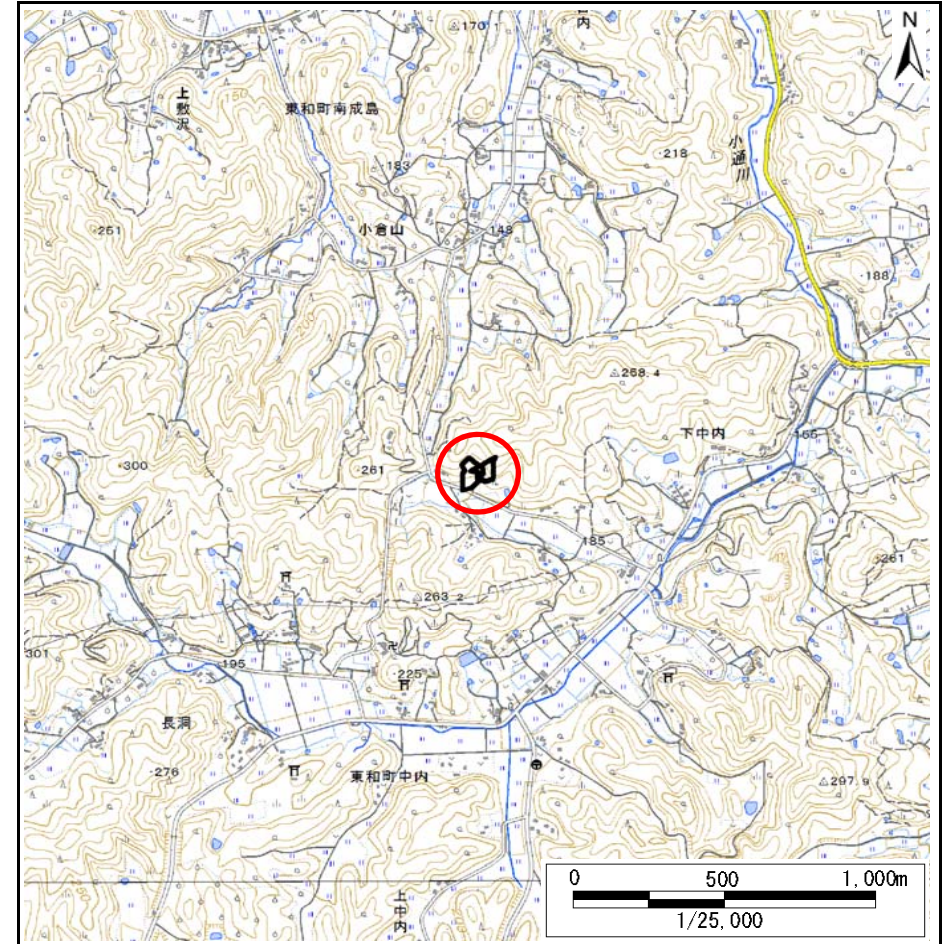
土砂災害防止に関する基礎調査(急傾斜地の崩壊)

表紙 概況、位置図

| | |
|---------|--------------------|
| 自然現象の種類 | 急傾斜地の崩壊 |
| 箇所番号 | 123B1024 |
| 箇所名 | 中内-2 |
| 所在地 | 花巻市東和町中内8区 |
| 調査機関 | 県南広域振興局土木部花巻土木センター |



概況図(S=1:200,000)



位置図(S=1:25,000)

国土地理院の電子地形図20000『盛岡、一関』及び電子地形図25000『土沢、口内』を掲載

急傾斜地の崩壊区域調書

様式3-1 危害のおそれのある土地、著しい危害のおそれのある土地の設定図

調査年度

平成29年度

急傾斜地の位置

箇所番号

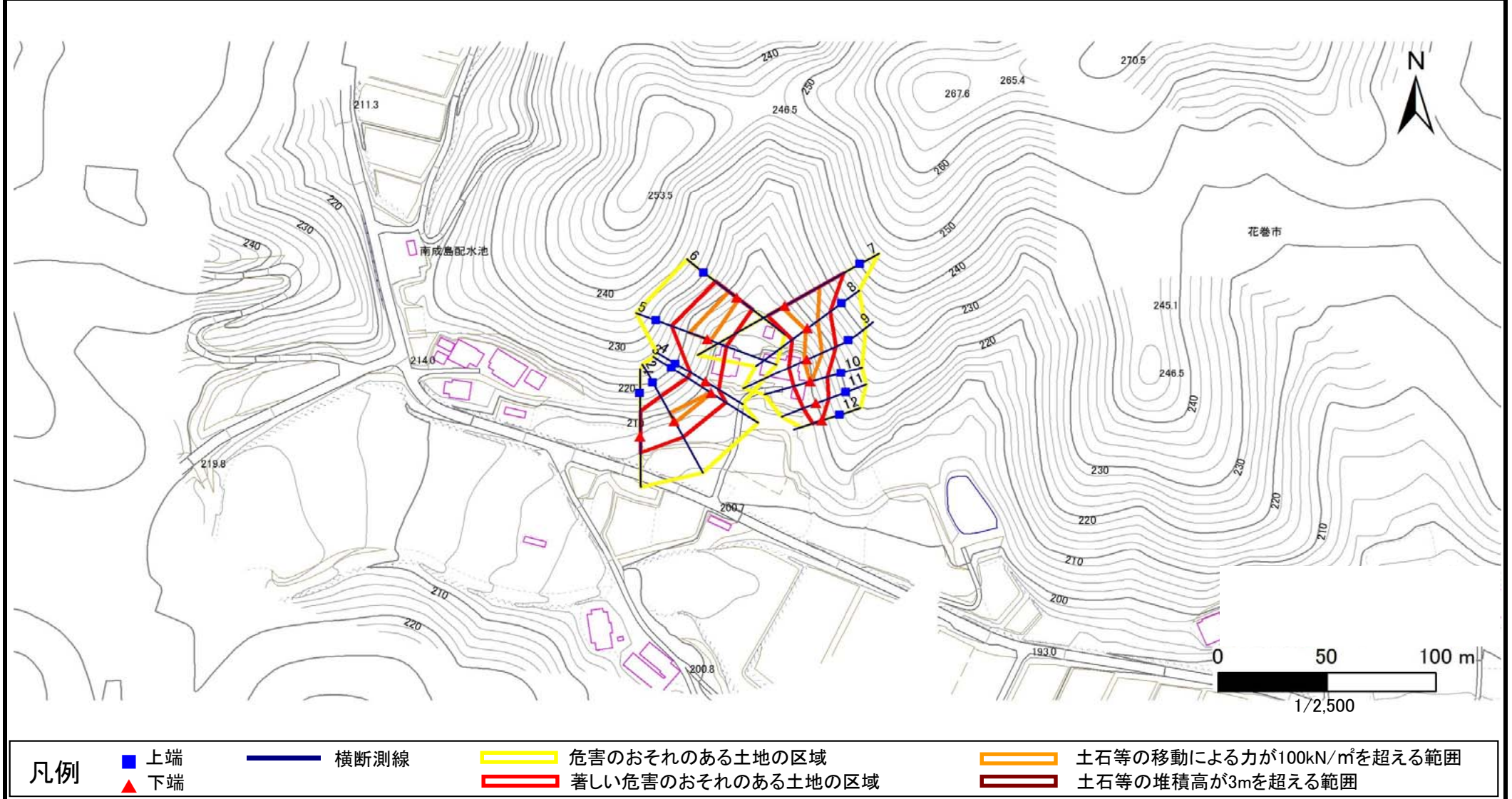
123B1024

箇所名

中内-2

所在地

花巻市東和町中内8区



急傾斜地の崩壊区域調書

様式3-1 危害のおそれのある土地、著しい危害のおそれのある土地の設定図

調査年度

平成29年度

急傾斜地の位置

箇所番号

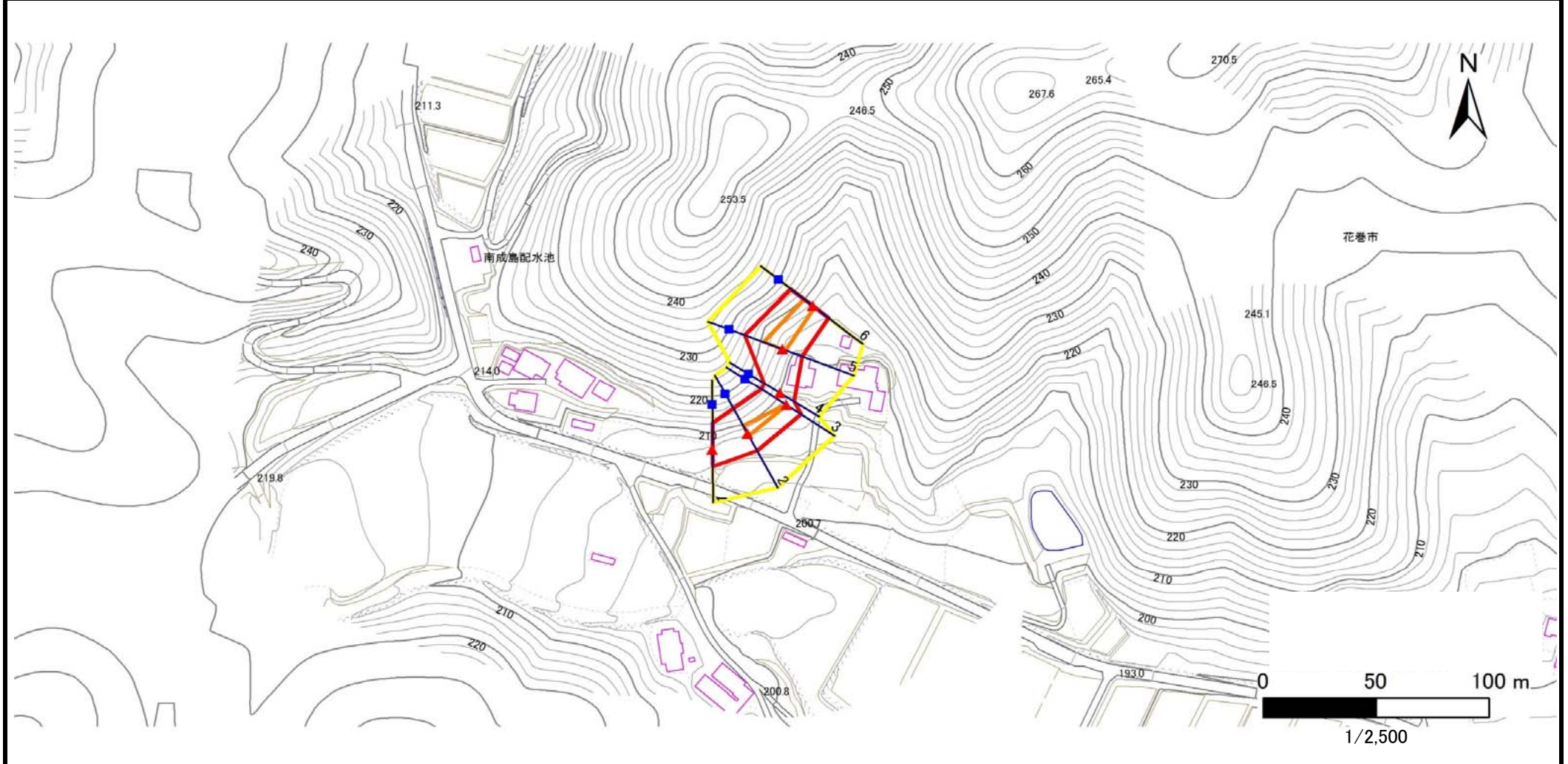
123B1024

箇所名

中内-2

所在地

花巻市東和町中内8区



凡例

■ 上端
▲ 下端

— 横断測線

— 危害のおそれのある土地の区域

— 著しい危害のおそれのある土地の区域

— 土石等の移動による力が100kN/m²を超える範囲

— 土石等の堆積高が3mを超える範囲

急傾斜地の崩壊区域調書

様式3-1 危害のおそれのある土地、著しい危害のおそれのある土地の設定図

調査年度

平成29年度

急傾斜地の位置

箇所番号

123B1024

箇所名

中内-2

所在地

花巻市東和町中内8区



凡例

■ 上端
▲ 下端

— 横断測線

— 危害のおそれのある土地の区域

— 著しい危害のおそれのある土地の区域

— 土石等の移動による力が100kN/m²を超える範囲

— 土石等の堆積高が3mを超える範囲

急傾斜地の崩壊区域調書

様式3-2 建築物に作用すると想定される衝撃に関する事項(1/1)

調査年度

平成29年度

| 急傾斜地の位置 | | 箇所番号 | | | 箇所名 | | | | 所在地 | | 花巻市東和町中内8区 | | | | | |
|----------------|---------------------------|-----------|----------------|-------------------------------|----------------|------------------|-----------|-------------------------------|---------------------------|-----------|----------------|-------------------------------|----------------|----------------|-----------|-------------------------------|
| 横断 測線 番号 | 急傾斜地の下端に隣接する土地 | | | | | | | | 急傾斜地内 | | | | | | | |
| | 土石等の移動の高さと力の大きさ | | | | 土石等の堆積高さと力の大きさ | | | | 土石等の移動の高さと力の大きさ | | | | 土石等の堆積高さと力の大きさ | | | |
| | 区分 | 高さ (m) | 下端からの距離 (m) | 力の大きさ (kN/m ²) | 区分 | 下端からの水平 距離(m) | 高さ (m) | 力の大きさ (kN/m ²) | 区分 | 高さ (m) | 上端からの比高 (m) | 力の大きさ (kN/m ²) | 区分 | 上端からの比高 (m) | 高さ (m) | 力の大きさ (kN/m ²) |
| 1 | 100kN/m ² を超える | — | — ~ — | — | 3mを超える | — ~ — | — | — | 100kN/m ² を超える | — | — ~ — | — | 3mを超える | — ~ — | — | — |
| | それ以外 | 1.00 | 0.00 ~ 7.68 | 98.54 | それ以外 | 0.00 ~ 7.68 | 1.94 | 9.80 | それ以外 | 1.00 | 5.00 ~ 12.10 | 98.54 | それ以外 | 5.00 ~ 12.10 | 1.94 | 9.80 |
| 2 | 100kN/m ² を超える | 1.00 | 0.00 ~ 0.85 | 112.77 | 3mを超える | — ~ — | — | — | 100kN/m ² を超える | 1.00 | 10.98 ~ 13.94 | 112.77 | 3mを超える | — ~ — | — | — |
| | それ以外 | 1.00 | 0.85 ~ 8.64 | 100.00 | それ以外 | 0.00 ~ 8.64 | 2.05 | 10.37 | それ以外 | 1.00 | 5.00 ~ 10.98 | 100.00 | それ以外 | 5.00 ~ 13.94 | 2.05 | 10.37 |
| 3 | 100kN/m ² を超える | 1.00 | 0.00 ~ 0.07 | 101.00 | 3mを超える | — ~ — | — | — | 100kN/m ² を超える | 1.00 | 12.51 ~ 12.78 | 101.00 | 3mを超える | — ~ — | — | — |
| | それ以外 | 1.00 | 0.07 ~ 7.85 | 100.00 | それ以外 | 0.00 ~ 7.85 | 1.94 | 9.80 | それ以外 | 1.00 | 5.00 ~ 12.51 | 100.00 | それ以外 | 5.00 ~ 12.78 | 1.94 | 9.80 |
| 4 | 100kN/m ² を超える | — | — ~ — | — | 3mを超える | — ~ — | — | — | 100kN/m ² を超える | — | — ~ — | — | 3mを超える | — ~ — | — | — |
| | それ以外 | 1.00 | 0.00 ~ 7.27 | 92.53 | それ以外 | 0.00 ~ 7.27 | 1.98 | 10.02 | それ以外 | 1.00 | 5.00 ~ 10.12 | 92.53 | それ以外 | 5.00 ~ 10.12 | 1.98 | 10.02 |
| 5 | 100kN/m ² を超える | 1.00 | 0.00 ~ 1.48 | 122.61 | 3mを超える | — ~ — | — | — | 100kN/m ² を超える | 1.00 | 10.95 ~ 16.91 | 122.61 | 3mを超える | — ~ — | — | — |
| | それ以外 | 1.00 | 1.48 ~ 9.27 | 100.00 | それ以外 | 0.00 ~ 9.27 | 2.23 | 11.29 | それ以外 | 1.00 | 5.00 ~ 10.95 | 100.00 | それ以外 | 5.00 ~ 16.91 | 2.23 | 11.29 |
| 6 | 100kN/m ² を超える | 1.00 | 0.00 ~ 1.08 | 116.32 | 3mを超える | — ~ — | — | — | 100kN/m ² を超える | 1.00 | 10.60 ~ 14.10 | 116.32 | 3mを超える | — ~ — | — | — |
| | それ以外 | 1.00 | 1.08 ~ 8.87 | 100.00 | それ以外 | 0.00 ~ 8.87 | 2.13 | 10.76 | それ以外 | 1.00 | 5.00 ~ 10.60 | 100.00 | それ以外 | 5.00 ~ 14.10 | 2.13 | 10.76 |
| 7 | 100kN/m ² を超える | 1.00 | 0.00 ~ 1.53 | 123.28 | 3mを超える | — ~ — | — | — | 100kN/m ² を超える | 1.00 | 12.51 ~ 23.19 | 123.28 | 3mを超える | — ~ — | — | — |
| | それ以外 | 1.00 | 1.53 ~ 9.31 | 100.00 | それ以外 | 0.00 ~ 9.31 | 2.40 | 12.14 | それ以外 | 1.00 | 5.00 ~ 12.51 | 100.00 | それ以外 | 5.00 ~ 23.19 | 2.40 | 12.14 |
| 8 | 100kN/m ² を超える | 1.00 | 0.00 ~ 1.37 | 120.77 | 3mを超える | — ~ — | — | — | 100kN/m ² を超える | 1.00 | 10.53 ~ 15.00 | 120.77 | 3mを超える | — ~ — | — | — |
| | それ以外 | 1.00 | 1.37 ~ 9.15 | 100.00 | それ以外 | 0.00 ~ 9.15 | 2.37 | 11.97 | それ以外 | 1.00 | 5.00 ~ 10.53 | 100.00 | それ以外 | 5.00 ~ 15.00 | 2.37 | 11.97 |
| 9 | 100kN/m ² を超える | 1.00 | 0.00 ~ 1.65 | 125.28 | 3mを超える | — ~ — | — | — | 100kN/m ² を超える | 1.00 | 10.53 ~ 16.24 | 125.28 | 3mを超える | — ~ — | — | — |
| | それ以外 | 1.00 | 1.65 ~ 9.44 | 100.00 | それ以外 | 0.00 ~ 9.44 | 2.38 | 12.01 | それ以外 | 1.00 | 5.00 ~ 10.53 | 100.00 | それ以外 | 5.00 ~ 16.24 | 2.38 | 12.01 |
| 10 | 100kN/m ² を超える | 1.00 | 0.00 ~ 0.18 | 102.61 | 3mを超える | — ~ — | — | — | 100kN/m ² を超える | 1.00 | 10.54 ~ 11.02 | 102.61 | 3mを超える | — ~ — | — | — |
| | それ以外 | 1.00 | 0.18 ~ 7.96 | 100.00 | それ以外 | 0.00 ~ 7.96 | 2.16 | 10.92 | それ以外 | 1.00 | 5.00 ~ 10.54 | 100.00 | それ以外 | 5.00 ~ 11.02 | 2.16 | 10.92 |
| 11 | 100kN/m ² を超える | — | — ~ — | — | 3mを超える | — ~ — | — | — | 100kN/m ² を超える | — | — ~ — | — | 3mを超える | — ~ — | — | — |
| | それ以外 | 1.00 | 0.00 ~ 6.51 | 82.05 | それ以外 | 0.00 ~ 0.00 | 1.57 | 7.96 | それ以外 | 1.00 | 5.00 ~ 8.60 | 82.05 | それ以外 | 5.00 ~ 8.60 | 1.57 | 7.96 |
| 12 | 100kN/m ² を超える | — | — ~ — | — | 3mを超える | — ~ — | — | — | 100kN/m ² を超える | — | — ~ — | — | 3mを超える | — ~ — | — | — |
| | それ以外 | 1.00 | 0.00 ~ 4.54 | 56.58 | それ以外 | 0.00 ~ 0.00 | 1.57 | 7.93 | それ以外 | 1.00 | 5.00 ~ 5.00 | 56.58 | それ以外 | 5.00 ~ 5.00 | 1.57 | 7.93 |
| | 100kN/m ² を超える | | ~ | | 3mを超える | ~ | | | 100kN/m ² を超える | | ~ | | 3mを超える | ~ | | |
| | それ以外 | | ~ | | それ以外 | ~ | | | それ以外 | | ~ | | それ以外 | ~ | | |
| | 100kN/m ² を超える | | ~ | | 3mを超える | ~ | | | 100kN/m ² を超える | | ~ | | 3mを超える | ~ | | |
| | それ以外 | | ~ | | それ以外 | ~ | | | それ以外 | | ~ | | それ以外 | ~ | | |
| | 100kN/m ² を超える | | ~ | | 3mを超える | ~ | | | 100kN/m ² を超える | | ~ | | 3mを超える | ~ | | |
| | それ以外 | | ~ | | それ以外 | ~ | | | それ以外 | | ~ | | それ以外 | ~ | | |