

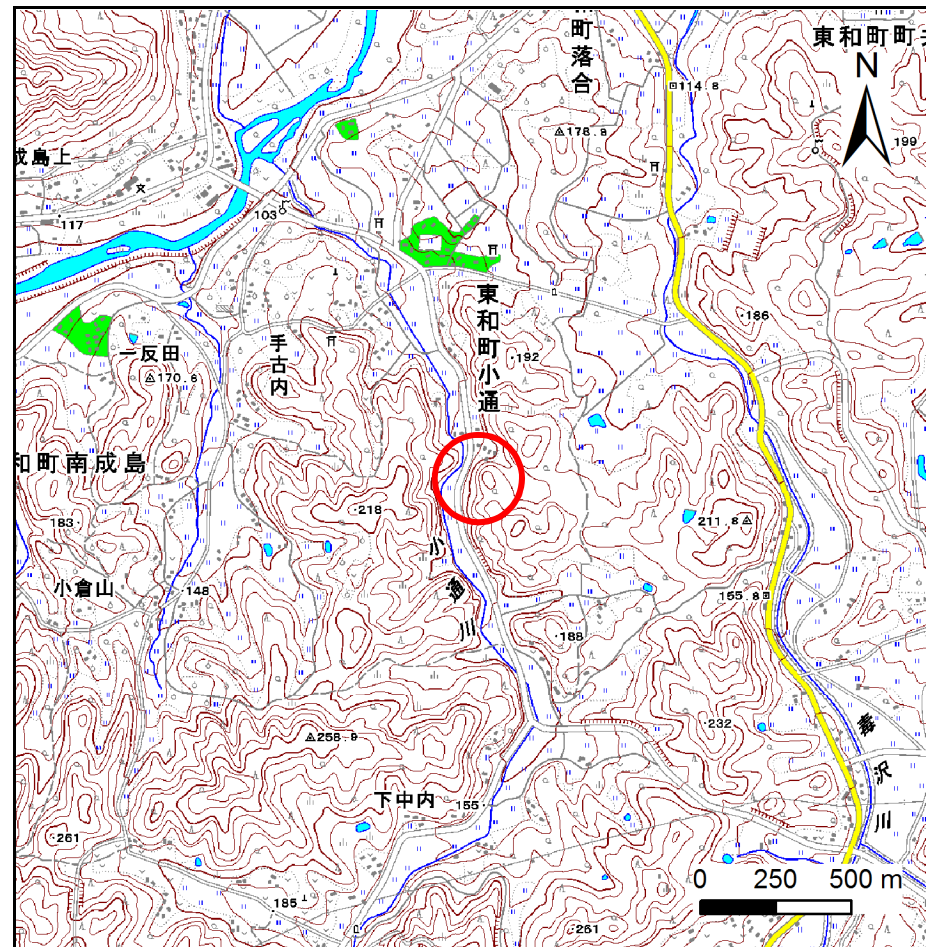
土砂災害防止に関する基礎調査(急傾斜地の崩壊)

表紙 概況、位置図

| | |
|---------|--------------------|
| 自然現象の種類 | 急傾斜地の崩壊 |
| 箇所番号 | 123B1020 |
| 箇所名 | 小通-3 |
| 所在地 | 花巻市東和町小通2区、3区 |
| 調査機関 | 県南広域振興局土木部花巻土木センター |



位置図(S=1:200,000)



概況図(S=1:25,000)

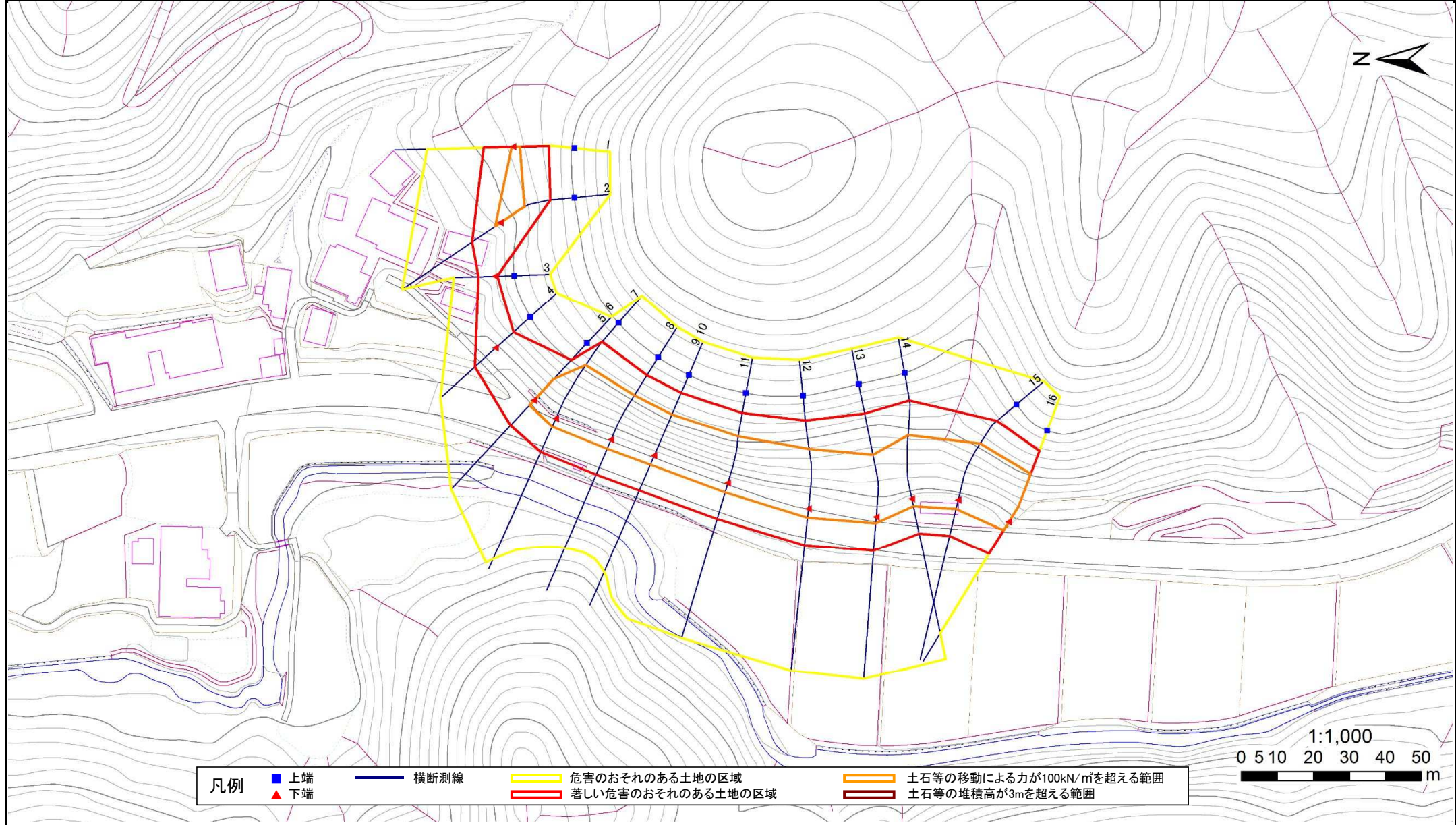
国土地理院の数値地図1:200,000(地図画像)『盛岡』及び数値地図1:25,000(地図画像)『土沢』を掲載

急傾斜地の崩壊区域調書

様式3-1 危害のおそれのある土地、著しい危害のおそれのある土地の設定図

| | |
|------|--------|
| 調査年度 | 平成28年度 |
|------|--------|

| | | | | | | |
|---------|------|----------|-----|------|-----|---------------|
| 急傾斜地の位置 | 箇所番号 | 123B1020 | 箇所名 | 小通-3 | 所在地 | 花巻市東和町小通2区、3区 |
|---------|------|----------|-----|------|-----|---------------|



| | | | | |
|----|------|--------|---------------------|--|
| 凡例 | ■ 上端 | — 横断測線 | — 危害のおそれのある土地の区域 | — 土石等の移動による力が100kN/m ² を超える範囲 |
| | ▲ 下端 | | — 著しい危害のおそれのある土地の区域 | — 土石等の堆積高が3mを超える範囲 |

1:1,000
0 5 10 20 30 40 50 m

急傾斜地の崩壊区域調書

様式3-2 建築物に作用すると想定される衝撃に関する事項(1/2)

調査年度

平成28年度

| 急傾斜地の位置 | | 箇所番号 | | | 箇所名 | | | | 所在地 | | | | | | | |
|----------------|---------------------------|-----------|----------------|-------------------------------|---------------|------------------|-----------|-------------------------------|---------------------------|-----------|----------------|-------------------------------|---------------|----------------|-----------|-------------------------------|
| | | 123B1020 | | | 小通-3 | | | | 花巻市東和町小通2区、3区 | | | | | | | |
| 横断 測線 番号 | 急傾斜地の下端に隣接する土地 | | | | | | | | 急傾斜地内 | | | | | | | |
| | 土石等の移動の高さと力の大きさ | | | | 土石等の堆積高さとの大きさ | | | | 土石等の移動の高さと力の大きさ | | | | 土石等の堆積高さとの大きさ | | | |
| | 区分 | 高さ (m) | 下端からの距離 (m) | 力の大きさ (kN/m ²) | 区分 | 下端からの水平 距離(m) | 高さ (m) | 力の大きさ (kN/m ²) | 区分 | 高さ (m) | 上端からの比高 (m) | 力の大きさ (kN/m ²) | 区分 | 上端からの比高 (m) | 高さ (m) | 力の大きさ (kN/m ²) |
| 1 | 100kN/m ² を超える | 1.00 | 0.00 ~ 0.45 | 106.61 | 3mを超える | — ~ — | — | — | 100kN/m ² を超える | 1.00 | 10.69 ~ 12.00 | 106.61 | 3mを超える | — ~ — | — | — |
| | それ以外 | 1.00 | 0.45 ~ 8.23 | 100.00 | それ以外 | 0.00 ~ 8.23 | 2.10 | 10.63 | それ以外 | 1.00 | 5.00 ~ 10.69 | 100.00 | それ以外 | 5.00 ~ 12.00 | 2.10 | 10.63 |
| 2 | 100kN/m ² を超える | 1.00 | 0.00 ~ 1.65 | 125.30 | 3mを超える | — ~ — | — | — | 100kN/m ² を超える | 1.00 | 10.56 ~ 16.50 | 125.30 | 3mを超える | — ~ — | — | — |
| | それ以外 | 1.00 | 1.65 ~ 9.44 | 100.00 | それ以外 | 0.00 ~ 9.44 | 2.33 | 11.78 | それ以外 | 1.00 | 5.00 ~ 10.56 | 100.00 | それ以外 | 5.00 ~ 16.50 | 2.33 | 11.78 |
| 3 | 100kN/m ² を超える | — | — ~ — | — | 3mを超える | — ~ — | — | — | 100kN/m ² を超える | — | — ~ — | — | 3mを超える | — ~ — | — | — |
| | それ以外 | 1.00 | 0.00 ~ 4.60 | 57.41 | それ以外 | 0.00 ~ 4.60 | 2.04 | 10.33 | それ以外 | 1.00 | 5.00 ~ 5.72 | 57.41 | それ以外 | 5.00 ~ 5.72 | 2.04 | 10.33 |
| 4 | 100kN/m ² を超える | — | — ~ — | — | 3mを超える | — ~ — | — | — | 100kN/m ² を超える | — | — ~ — | — | 3mを超える | — ~ — | — | — |
| | それ以外 | 1.00 | 0.00 ~ 7.71 | 98.92 | それ以外 | 0.00 ~ 7.71 | 2.22 | 11.21 | それ以外 | 1.00 | 5.00 ~ 10.36 | 98.92 | それ以外 | 5.00 ~ 10.36 | 2.22 | 11.21 |
| 5 | 100kN/m ² を超える | 1.00 | 0.00 ~ 1.79 | 127.42 | 3mを超える | — ~ — | — | — | 100kN/m ² を超える | 1.00 | 10.53 ~ 16.88 | 127.42 | 3mを超える | — ~ — | — | — |
| | それ以外 | 1.00 | 1.79 ~ 9.57 | 100.00 | それ以外 | 0.00 ~ 9.57 | 2.38 | 12.03 | それ以外 | 1.00 | 5.00 ~ 10.53 | 100.00 | それ以外 | 5.00 ~ 16.88 | 2.38 | 12.03 |
| 6 | 100kN/m ² を超える | 1.00 | 0.00 ~ 1.79 | 127.42 | 3mを超える | — ~ — | — | — | 100kN/m ² を超える | 1.00 | 10.53 ~ 16.88 | 127.42 | 3mを超える | — ~ — | — | — |
| | それ以外 | 1.00 | 1.79 ~ 9.57 | 100.00 | それ以外 | 0.00 ~ 9.57 | 2.38 | 12.03 | それ以外 | 1.00 | 5.00 ~ 10.53 | 100.00 | それ以外 | 5.00 ~ 16.88 | 2.38 | 12.03 |
| 7 | 100kN/m ² を超える | 1.00 | 0.00 ~ 2.49 | 139.03 | 3mを超える | — ~ — | — | — | 100kN/m ² を超える | 1.00 | 10.65 ~ 22.88 | 139.03 | 3mを超える | — ~ — | — | — |
| | それ以外 | 1.00 | 2.49 ~ 10.28 | 100.00 | それ以外 | 0.00 ~ 10.28 | 2.62 | 13.24 | それ以外 | 1.00 | 5.00 ~ 10.65 | 100.00 | それ以外 | 5.00 ~ 22.88 | 2.62 | 13.24 |
| 8 | 100kN/m ² を超える | 1.00 | 0.00 ~ 2.73 | 143.00 | 3mを超える | — ~ — | — | — | 100kN/m ² を超える | 1.00 | 10.71 ~ 22.76 | 143.00 | 3mを超える | — ~ — | — | — |
| | それ以外 | 1.00 | 2.73 ~ 10.51 | 100.00 | それ以外 | 0.00 ~ 10.51 | 2.83 | 14.30 | それ以外 | 1.00 | 5.00 ~ 10.71 | 100.00 | それ以外 | 5.00 ~ 22.76 | 2.83 | 14.30 |
| 9 | 100kN/m ² を超える | 1.00 | 0.00 ~ 2.64 | 141.61 | 3mを超える | — ~ — | — | — | 100kN/m ² を超える | 1.00 | 11.03 ~ 22.60 | 141.61 | 3mを超える | — ~ — | — | — |
| | それ以外 | 1.00 | 2.64 ~ 10.43 | 100.00 | それ以外 | 0.00 ~ 10.43 | 2.91 | 14.73 | それ以外 | 1.00 | 5.00 ~ 11.03 | 100.00 | それ以外 | 5.00 ~ 22.60 | 2.91 | 14.73 |
| 10 | 100kN/m ² を超える | 1.00 | 0.00 ~ 2.64 | 141.61 | 3mを超える | — ~ — | — | — | 100kN/m ² を超える | 1.00 | 11.03 ~ 22.60 | 141.61 | 3mを超える | — ~ — | — | — |
| | それ以外 | 1.00 | 2.64 ~ 10.43 | 100.00 | それ以外 | 0.00 ~ 10.43 | 2.91 | 14.73 | それ以外 | 1.00 | 5.00 ~ 11.03 | 100.00 | それ以外 | 5.00 ~ 22.60 | 2.91 | 14.73 |
| 11 | 100kN/m ² を超える | 1.00 | 0.00 ~ 2.68 | 142.29 | 3mを超える | — ~ — | — | — | 100kN/m ² を超える | 1.00 | 10.80 ~ 22.51 | 142.29 | 3mを超える | — ~ — | — | — |
| | それ以外 | 1.00 | 2.68 ~ 10.47 | 100.00 | それ以外 | 0.00 ~ 10.47 | 2.86 | 14.45 | それ以外 | 1.00 | 5.00 ~ 10.80 | 100.00 | それ以外 | 5.00 ~ 22.51 | 2.86 | 14.45 |
| 12 | 100kN/m ² を超える | 1.00 | 0.00 ~ 2.45 | 138.40 | 3mを超える | — ~ — | — | — | 100kN/m ² を超える | 1.00 | 10.66 ~ 22.62 | 138.40 | 3mを超える | — ~ — | — | — |
| | それ以外 | 1.00 | 2.45 ~ 10.24 | 100.00 | それ以外 | 0.00 ~ 10.24 | 2.61 | 13.22 | それ以外 | 1.00 | 5.00 ~ 10.66 | 100.00 | それ以外 | 5.00 ~ 22.62 | 2.61 | 13.22 |
| 13 | 100kN/m ² を超える | 1.00 | 0.00 ~ 1.66 | 125.33 | 3mを超える | — ~ — | — | — | 100kN/m ² を超える | 1.00 | 12.05 ~ 22.56 | 125.33 | 3mを超える | — ~ — | — | — |
| | それ以外 | 1.00 | 1.66 ~ 9.44 | 100.00 | それ以外 | 0.00 ~ 9.44 | 2.43 | 12.28 | それ以外 | 1.00 | 5.00 ~ 12.05 | 100.00 | それ以外 | 5.00 ~ 22.56 | 2.43 | 12.28 |
| 14 | 100kN/m ² を超える | 1.00 | 0.00 ~ 2.06 | 131.91 | 3mを超える | — ~ — | — | — | 100kN/m ² を超える | 1.00 | 11.24 ~ 22.75 | 131.91 | 3mを超える | — ~ — | — | — |
| | それ以外 | 1.00 | 2.06 ~ 9.85 | 100.00 | それ以外 | 0.00 ~ 9.85 | 2.50 | 12.66 | それ以外 | 1.00 | 5.00 ~ 11.24 | 100.00 | それ以外 | 5.00 ~ 22.75 | 2.50 | 12.66 |
| 15 | 100kN/m ² を超える | 1.00 | 0.00 ~ 2.46 | 138.43 | 3mを超える | — ~ — | — | — | 100kN/m ² を超える | 1.00 | 10.67 ~ 22.75 | 138.43 | 3mを超える | — ~ — | — | — |
| | それ以外 | 1.00 | 2.46 ~ 10.24 | 100.00 | それ以外 | 0.00 ~ 10.24 | 2.61 | 13.20 | それ以外 | 1.00 | 5.00 ~ 10.67 | 100.00 | それ以外 | 5.00 ~ 22.75 | 2.61 | 13.20 |

急傾斜地の崩壊区域調書

様式3-2 建築物に作用すると想定される衝撃に関する事項(2/2)

調査年度

平成28年度

| 急傾斜地の位置 | | 箇所番号 123B1020 | | | 箇所名 小通-3 | | | | 所在地 花巻市東和町小通2区、3区 | | | | | | | |
|----------------|---------------------------|---------------|----------------|-------------------------------|----------------|------------------|-----------|-------------------------------|---------------------------|-----------|----------------|-------------------------------|----------------|----------------|-----------|-------------------------------|
| 横断 測線 番号 | 急傾斜地の下端に隣接する土地 | | | | | | | | 急傾斜地内 | | | | | | | |
| | 土石等の移動の高さと力の大きさ | | | | 土石等の堆積高さと力の大きさ | | | | 土石等の移動の高さと力の大きさ | | | | 土石等の堆積高さと力の大きさ | | | |
| | 区分 | 高さ (m) | 下端からの距離 (m) | 力の大きさ (kN/m ²) | 区分 | 下端からの水平 距離(m) | 高さ (m) | 力の大きさ (kN/m ²) | 区分 | 高さ (m) | 上端からの比高 (m) | 力の大きさ (kN/m ²) | 区分 | 上端からの比高 (m) | 高さ (m) | 力の大きさ (kN/m ²) |
| 16 | 100kN/m ² を超える | 1.00 | 0.00 ~ 2.73 | 142.99 | 3mを超える | — ~ — | — | — | 100kN/m ² を超える | 1.00 | 10.59 ~ 22.79 | 142.99 | 3mを超える | — ~ — | — | — |
| | それ以外 | 1.00 | 2.73 ~ 10.51 | 100.00 | それ以外 | 0.00 ~ 10.51 | 2.78 | 14.05 | それ以外 | 1.00 | 5.00 ~ 10.59 | 100.00 | それ以外 | 5.00 ~ 22.79 | 2.78 | 14.05 |
| | 100kN/m ² を超える | | ~ | | 3mを超える | ~ | | | 100kN/m ² を超える | | ~ | | 3mを超える | ~ | | |
| | それ以外 | | ~ | | それ以外 | ~ | | | それ以外 | | ~ | | それ以外 | ~ | | |
| | 100kN/m ² を超える | | ~ | | 3mを超える | ~ | | | 100kN/m ² を超える | | ~ | | 3mを超える | ~ | | |
| | それ以外 | | ~ | | それ以外 | ~ | | | それ以外 | | ~ | | それ以外 | ~ | | |
| | 100kN/m ² を超える | | ~ | | 3mを超える | ~ | | | 100kN/m ² を超える | | ~ | | 3mを超える | ~ | | |
| | それ以外 | | ~ | | それ以外 | ~ | | | それ以外 | | ~ | | それ以外 | ~ | | |
| | 100kN/m ² を超える | | ~ | | 3mを超える | ~ | | | 100kN/m ² を超える | | ~ | | 3mを超える | ~ | | |
| | それ以外 | | ~ | | それ以外 | ~ | | | それ以外 | | ~ | | それ以外 | ~ | | |
| | 100kN/m ² を超える | | ~ | | 3mを超える | ~ | | | 100kN/m ² を超える | | ~ | | 3mを超える | ~ | | |
| | それ以外 | | ~ | | それ以外 | ~ | | | それ以外 | | ~ | | それ以外 | ~ | | |
| | 100kN/m ² を超える | | ~ | | 3mを超える | ~ | | | 100kN/m ² を超える | | ~ | | 3mを超える | ~ | | |
| | それ以外 | | ~ | | それ以外 | ~ | | | それ以外 | | ~ | | それ以外 | ~ | | |
| | 100kN/m ² を超える | | ~ | | 3mを超える | ~ | | | 100kN/m ² を超える | | ~ | | 3mを超える | ~ | | |
| | それ以外 | | ~ | | それ以外 | ~ | | | それ以外 | | ~ | | それ以外 | ~ | | |
| | 100kN/m ² を超える | | ~ | | 3mを超える | ~ | | | 100kN/m ² を超える | | ~ | | 3mを超える | ~ | | |
| | それ以外 | | ~ | | それ以外 | ~ | | | それ以外 | | ~ | | それ以外 | ~ | | |
| | 100kN/m ² を超える | | ~ | | 3mを超える | ~ | | | 100kN/m ² を超える | | ~ | | 3mを超える | ~ | | |
| | それ以外 | | ~ | | それ以外 | ~ | | | それ以外 | | ~ | | それ以外 | ~ | | |