

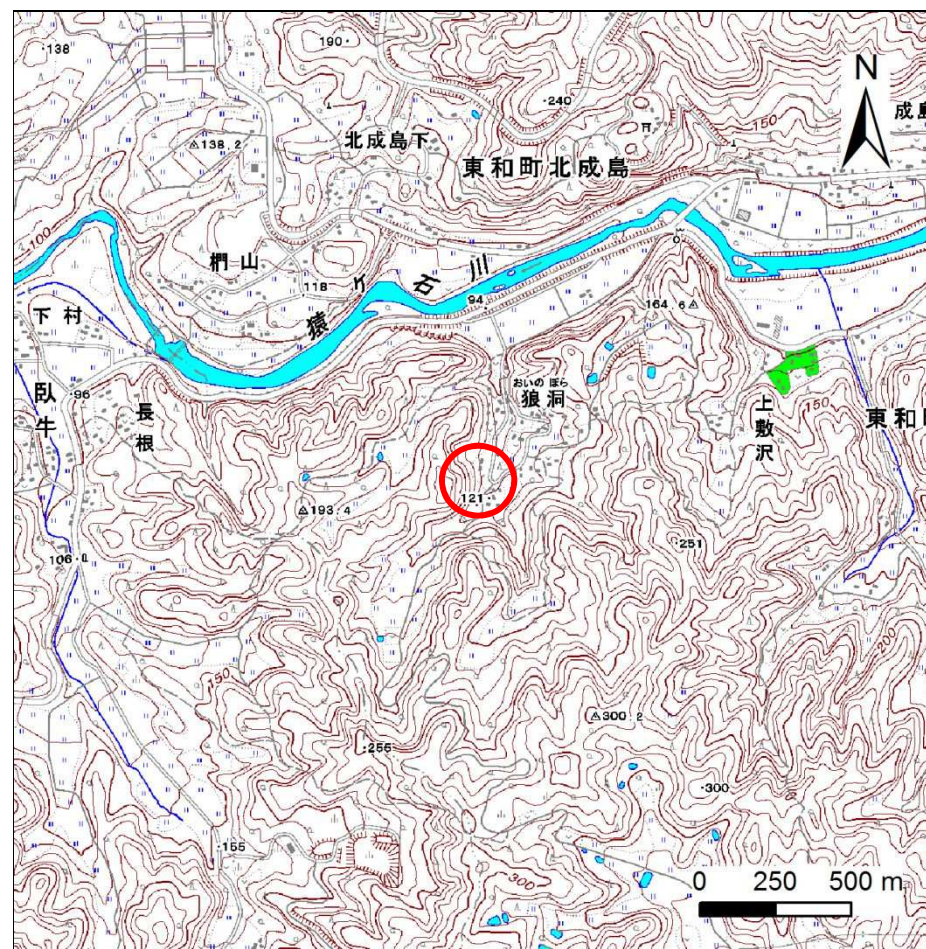
土砂災害防止に関する基礎調査(急傾斜地の崩壊)

表紙 概況、位置図

自然現象の種類	急傾斜地の崩壊
箇所番号	123B1015
箇所名	南成島-1
所在地	花巻市東和町南成島1区、3区
調査機関	県南広域振興局土木部花巻土木センター



位置図(S=1:200,000)



概況図(S=1:25,000)

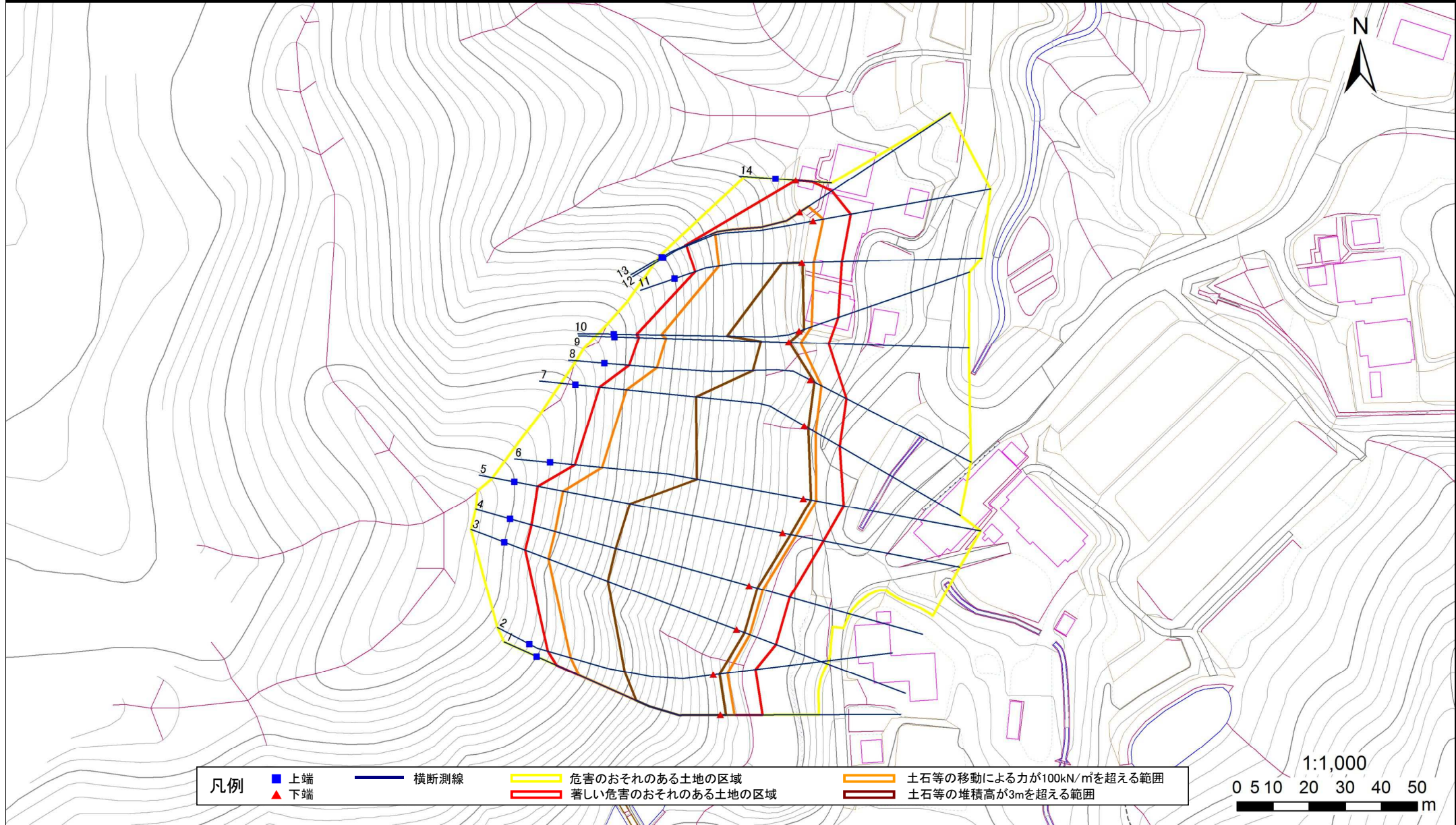
国土地理院の数値地図1:200,000(地図画像)『盛岡』及び数値地図1:25,000(地図画像)『土沢』を掲載

急傾斜地の崩壊区域調査

様式3-1 危害のおそれのある土地、著しい危害のおそれのある土地の設定図

調査年度	平成28年度
------	--------

急傾斜地の位置	箇所番号	123B1015	箇所名	南成島-1	所在地	花巻市東和町南成島1区、3区
---------	------	----------	-----	-------	-----	----------------



急傾斜地の崩壊区域調書

様式3-2 建築物に作用すると想定される衝撃に関する事項(1/1)

調査年度

平成28年度

急傾斜地の位置		箇所番号 123B1015			箇所名 南成島-1				所在地 花巻市東和町南成島1区、3区							
横断 測線 番号	急傾斜地の下端に隣接する土地								急傾斜地内							
	土石等の移動の高さと力の大きさ				土石等の堆積高さとの大きさ				土石等の移動の高さと力の大きさ				土石等の堆積高さとの大きさ			
	区分	高さ (m)	下端からの距離 (m)	力の大きさ (kN/m ²)	区分	下端からの水平 距離(m)	高さ (m)	力の大きさ (kN/m ²)	区分	高さ (m)	上端からの比高 (m)	力の大きさ (kN/m ²)	区分	上端からの比高 (m)	高さ (m)	力の大きさ (kN/m ²)
1	100kN/m ² を超える	1.00	0.00 ~ 3.84	162.55	3mを超える	0.00 ~ 1.51	3.77	19.05	100kN/m ² を超える	1.00	10.61 ~ 45.00	162.55	3mを超える	25.00 ~ 45.00	3.77	19.05
	それ以外	1.00	3.84 ~ 11.63	100.00	それ以外	1.51 ~ 11.63	3.00	15.16	それ以外	1.00	5.00 ~ 10.61	100.00	それ以外	5.00 ~ 25.00	3.00	15.16
2	100kN/m ² を超える	1.00	0.00 ~ 3.95	164.57	3mを超える	0.00 ~ 1.69	3.92	19.80	100kN/m ² を超える	1.00	10.96 ~ 47.59	164.57	3mを超える	25.00 ~ 47.59	3.92	19.80
	それ以外	1.00	3.95 ~ 11.74	100.00	それ以外	1.69 ~ 11.74	3.00	15.16	それ以外	1.00	5.00 ~ 10.96	100.00	それ以外	5.00 ~ 25.00	3.00	15.16
3	100kN/m ² を超える	1.00	0.00 ~ 3.92	163.98	3mを超える	0.00 ~ 2.36	4.13	20.89	100kN/m ² を超える	1.00	10.58 ~ 56.09	163.98	3mを超える	25.00 ~ 56.09	4.13	20.89
	それ以外	1.00	3.92 ~ 11.70	100.00	それ以外	2.36 ~ 11.70	3.00	15.16	それ以外	1.00	5.00 ~ 10.58	100.00	それ以外	5.00 ~ 25.00	3.00	15.16
4	100kN/m ² を超える	1.00	0.00 ~ 3.95	164.48	3mを超える	0.00 ~ 2.39	4.15	20.99	100kN/m ² を超える	1.00	10.60 ~ 56.68	164.48	3mを超える	25.00 ~ 56.68	4.15	20.99
	それ以外	1.00	3.95 ~ 11.73	100.00	それ以外	2.39 ~ 11.73	3.00	15.16	それ以外	1.00	5.00 ~ 10.60	100.00	それ以外	5.00 ~ 25.00	3.00	15.16
5	100kN/m ² を超える	1.00	0.00 ~ 3.76	161.08	3mを超える	0.00 ~ 2.23	4.03	20.35	100kN/m ² を超える	1.00	10.53 ~ 58.10	161.08	3mを超える	25.00 ~ 58.10	4.03	20.35
	それ以外	1.00	3.76 ~ 11.54	100.00	それ以外	2.23 ~ 11.54	3.00	15.16	それ以外	1.00	5.00 ~ 10.53	100.00	それ以外	5.00 ~ 25.00	3.00	15.16
6	100kN/m ² を超える	1.00	0.00 ~ 3.55	157.39	3mを超える	0.00 ~ 2.12	3.95	19.95	100kN/m ² を超える	1.00	10.58 ~ 52.00	157.39	3mを超える	30.00 ~ 52.00	3.95	19.95
	それ以外	1.00	3.55 ~ 11.34	100.00	それ以外	2.12 ~ 11.34	3.00	15.16	それ以外	1.00	5.00 ~ 10.58	100.00	それ以外	5.00 ~ 30.00	3.00	15.16
7	100kN/m ² を超える	1.00	0.00 ~ 3.59	158.12	3mを超える	0.00 ~ 1.26	3.60	18.20	100kN/m ² を超える	1.00	10.56 ~ 48.63	158.12	3mを超える	25.00 ~ 48.63	3.60	18.20
	それ以外	1.00	3.59 ~ 11.38	100.00	それ以外	1.26 ~ 11.38	3.00	15.16	それ以外	1.00	5.00 ~ 10.56	100.00	それ以外	5.00 ~ 25.00	3.00	15.16
8	100kN/m ² を超える	1.00	0.00 ~ 3.43	155.23	3mを超える	0.00 ~ 1.21	3.57	18.03	100kN/m ² を超える	1.00	10.60 ~ 42.12	155.23	3mを超える	30.00 ~ 42.12	3.57	18.03
	それ以外	1.00	3.43 ~ 11.22	100.00	それ以外	1.21 ~ 11.22	3.00	15.16	それ以外	1.00	5.00 ~ 10.60	100.00	それ以外	5.00 ~ 30.00	3.00	15.16
9	100kN/m ² を超える	1.00	0.00 ~ 3.33	153.47	3mを超える	0.00 ~ 0.19	3.09	15.64	100kN/m ² を超える	1.00	10.57 ~ 35.66	153.47	3mを超える	30.00 ~ 35.66	3.09	15.64
	それ以外	1.00	3.33 ~ 11.12	100.00	それ以外	0.19 ~ 11.12	3.00	15.16	それ以外	1.00	5.00 ~ 10.57	100.00	それ以外	5.00 ~ 30.00	3.00	15.16
10	100kN/m ² を超える	1.00	0.00 ~ 3.69	159.88	3mを超える	0.00 ~ 1.42	3.71	18.73	100kN/m ² を超える	1.00	10.54 ~ 41.08	159.88	3mを超える	25.00 ~ 41.08	3.71	18.73
	それ以外	1.00	3.69 ~ 11.48	100.00	それ以外	1.42 ~ 11.48	3.00	15.16	それ以外	1.00	5.00 ~ 10.54	100.00	それ以外	5.00 ~ 25.00	3.00	15.16
11	100kN/m ² を超える	1.00	0.00 ~ 3.32	153.20	3mを超える	0.00 ~ 0.24	3.14	15.85	100kN/m ² を超える	1.00	10.60 ~ 29.62	153.20	3mを超える	25.00 ~ 29.62	3.14	15.85
	それ以外	1.00	3.32 ~ 11.10	100.00	それ以外	0.24 ~ 11.10	3.00	15.16	それ以外	1.00	5.00 ~ 10.60	100.00	それ以外	5.00 ~ 25.00	3.00	15.16
12	100kN/m ² を超える	1.00	0.00 ~ 2.80	144.25	3mを超える	— ~ —	—	—	100kN/m ² を超える	1.00	10.83 ~ 29.62	144.25	3mを超える	— ~ —	—	—
	それ以外	1.00	2.80 ~ 10.58	100.00	それ以外	0.00 ~ 10.58	2.89	14.62	それ以外	1.00	5.00 ~ 10.83	100.00	それ以外	5.00 ~ 29.62	2.89	14.62
13	100kN/m ² を超える	1.00	0.00 ~ 2.88	145.60	3mを超える	— ~ —	—	—	100kN/m ² を超える	1.00	10.70 ~ 28.74	145.60	3mを超える	— ~ —	—	—
	それ以外	1.00	2.88 ~ 10.66	100.00	それ以外	0.00 ~ 10.66	2.93	14.81	それ以外	1.00	5.00 ~ 10.70	100.00	それ以外	5.00 ~ 28.74	2.93	14.81
14	100kN/m ² を超える	—	— ~ —	—	3mを超える	— ~ —	—	—	100kN/m ² を超える	—	— ~ —	—	3mを超える	— ~ —	—	—
	それ以外	1.00	0.00 ~ 4.58	57.17	それ以外	0.00 ~ 4.58	1.88	9.52	それ以外	1.00	5.00 ~ 5.00	57.17	それ以外	5.00 ~ 5.00	1.88	9.52
	100kN/m ² を超える		~		3mを超える	~			100kN/m ² を超える		~		3mを超える	~		
	それ以外		~		それ以外	~			それ以外		~		それ以外	~		