

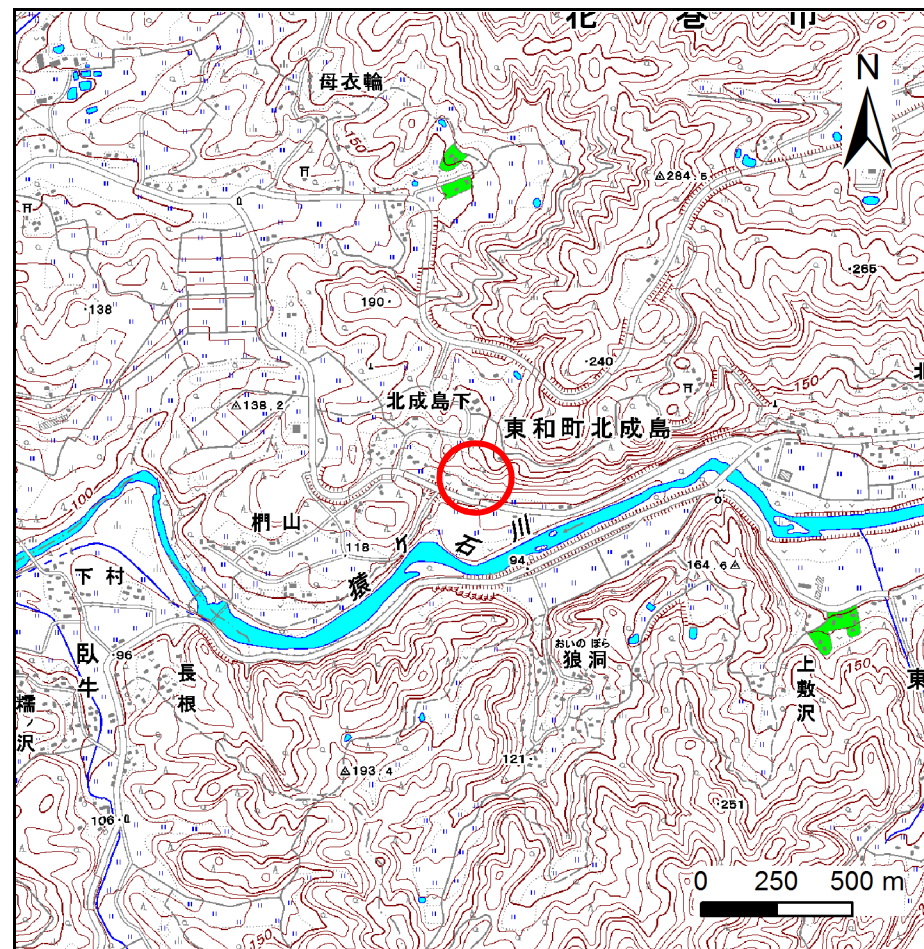
土砂災害防止に関する基礎調査(急傾斜地の崩壊)

表紙 概況、位置図

自然現象の種類	急傾斜地の崩壊
箇所番号	123B1013
箇所名	北成島-3
所在地	花巻市東和町北成島3区
調査機関	県南広域振興局土木部花巻土木センター



位置図(S=1:200,000)



概況図(S=1:25,000)

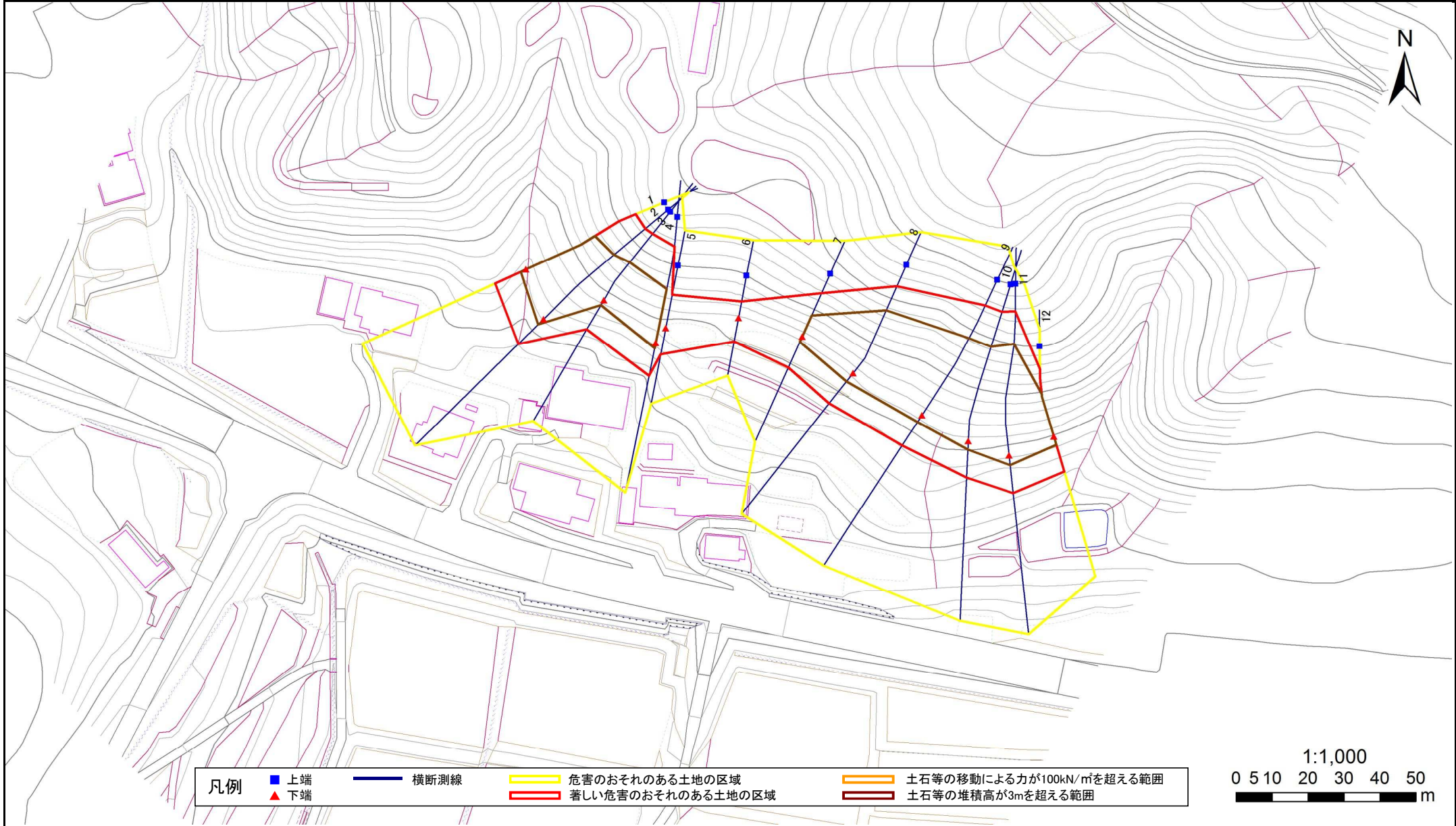
国土地理院の数値地図1:200,000(地図画像)『盛岡』及び数値地図1:25,000(地図画像)『土沢』を掲載

急傾斜地の崩壊区域調書

様式3-1 危害のおそれのある土地、著しい危害のおそれのある土地の設定図

調査年度	平成28年度
------	--------

急傾斜地の位置	箇所番号	123B1013	箇所名	北成島-3	所在地	花巻市東和町北成島3区
---------	------	----------	-----	-------	-----	-------------



急傾斜地の崩壊区域調書

様式3-2 建築物に作用すると想定される衝撃に関する事項(1/1)

調査年度

平成28年度

急傾斜地の位置		箇所番号			箇所名				所在地							
		123B1013			北成島-3				花巻市東和町北成島3区							
横断 測線 番号	急傾斜地の下端に隣接する土地								急傾斜地内							
	土石等の移動の高さと力の大きさ				土石等の堆積高さとの大きさ				土石等の移動の高さと力の大きさ				土石等の堆積高さとの大きさ			
	区分	高さ (m)	下端からの距離 (m)	力の大きさ (kN/m ²)	区分	下端からの水平 距離(m)	高さ (m)	力の大きさ (kN/m ²)	区分	高さ (m)	上端からの比高 (m)	力の大きさ (kN/m ²)	区分	上端からの比高 (m)	高さ (m)	力の大きさ (kN/m ²)
1	100kN/m ² を超える	1.00	0.00 ~ 1.63	125.00	3mを超える	— ~ —	—	—	100kN/m ² を超える	1.00	12.52 ~ 24.93	125.00	3mを超える	— ~ —	—	—
	それ以外	1.00	1.63 ~ 9.42	100.00	それ以外	0.00 ~ 9.42	2.40	12.13	それ以外	1.00	5.00 ~ 12.52	100.00	それ以外	5.00 ~ 24.93	2.40	12.13
2	100kN/m ² を超える	1.00	0.00 ~ 2.04	131.60	3mを超える	— ~ —	—	—	100kN/m ² を超える	1.00	11.92 ~ 27.93	131.60	3mを超える	— ~ —	—	—
	それ以外	1.00	2.04 ~ 9.83	100.00	それ以外	0.00 ~ 9.83	2.75	13.88	それ以外	1.00	5.00 ~ 11.92	100.00	それ以外	5.00 ~ 27.93	2.75	13.88
3	100kN/m ² を超える	1.00	0.00 ~ 1.63	124.85	3mを超える	— ~ —	—	—	100kN/m ² を超える	1.00	11.41 ~ 19.45	124.85	3mを超える	— ~ —	—	—
	それ以外	1.00	1.63 ~ 9.41	100.00	それ以外	0.00 ~ 9.41	2.18	11.01	それ以外	1.00	5.00 ~ 11.41	100.00	それ以外	5.00 ~ 19.45	2.18	11.01
4	100kN/m ² を超える	1.00	0.00 ~ 1.51	123.01	3mを超える	— ~ —	—	—	100kN/m ² を超える	1.00	12.12 ~ 21.22	123.01	3mを超える	— ~ —	—	—
	それ以外	1.00	1.51 ~ 9.30	100.00	それ以外	0.00 ~ 9.30	2.42	12.26	それ以外	1.00	5.00 ~ 12.12	100.00	それ以外	5.00 ~ 21.22	2.42	12.26
5	100kN/m ² を超える	—	— ~ —	—	3mを超える	— ~ —	—	—	100kN/m ² を超える	—	— ~ —	—	3mを超える	— ~ —	—	—
	それ以外	1.00	0.00 ~ 7.40	94.48	それ以外	0.00 ~ 7.40	1.97	9.95	それ以外	1.00	5.00 ~ 10.68	94.48	それ以外	5.00 ~ 10.68	1.97	9.95
6	100kN/m ² を超える	—	— ~ —	—	3mを超える	— ~ —	—	—	100kN/m ² を超える	—	— ~ —	—	3mを超える	— ~ —	—	—
	それ以外	1.00	0.00 ~ 6.67	84.20	それ以外	0.00 ~ 0.00	1.68	8.49	それ以外	1.00	5.00 ~ 8.16	84.20	それ以外	5.00 ~ 8.16	1.68	8.49
7	100kN/m ² を超える	1.00	0.00 ~ 1.61	124.60	3mを超える	— ~ —	—	—	100kN/m ² を超える	1.00	10.63 ~ 16.00	124.60	3mを超える	— ~ —	—	—
	それ以外	1.00	1.61 ~ 9.39	100.00	それ以外	0.00 ~ 9.39	2.46	12.41	それ以外	1.00	5.00 ~ 10.63	100.00	それ以外	5.00 ~ 16.00	2.46	12.41
8	100kN/m ² を超える	1.00	0.00 ~ 2.91	146.18	3mを超える	0.00 ~ 0.06	3.03	15.32	100kN/m ² を超える	1.00	10.53 ~ 25.67	146.18	3mを超える	25.00 ~ 25.67	3.03	15.32
	それ以外	1.00	2.91 ~ 10.70	100.00	それ以外	0.06 ~ 10.70	3.00	15.16	それ以外	1.00	5.00 ~ 10.53	100.00	それ以外	5.00 ~ 25.00	3.00	15.16
9	100kN/m ² を超える	1.00	0.00 ~ 2.28	135.50	3mを超える	— ~ —	—	—	100kN/m ² を超える	1.00	11.40 ~ 27.22	135.50	3mを超える	— ~ —	—	—
	それ以外	1.00	2.28 ~ 10.06	100.00	それ以外	0.00 ~ 10.06	2.80	14.15	それ以外	1.00	5.00 ~ 11.40	100.00	それ以外	5.00 ~ 27.22	2.80	14.15
10	100kN/m ² を超える	1.00	0.00 ~ 2.33	136.40	3mを超える	— ~ —	—	—	100kN/m ² を超える	1.00	11.42 ~ 28.54	136.40	3mを超える	— ~ —	—	—
	それ以外	1.00	2.33 ~ 10.12	100.00	それ以外	0.00 ~ 10.12	2.80	14.13	それ以外	1.00	5.00 ~ 11.42	100.00	それ以外	5.00 ~ 28.54	2.80	14.13
11	100kN/m ² を超える	1.00	0.00 ~ 2.72	142.93	3mを超える	— ~ —	—	—	100kN/m ² を超える	1.00	11.03 ~ 31.65	142.93	3mを超える	— ~ —	—	—
	それ以外	1.00	2.72 ~ 10.51	100.00	それ以外	0.00 ~ 10.51	2.95	14.93	それ以外	1.00	5.00 ~ 11.03	100.00	それ以外	5.00 ~ 31.65	2.95	14.93
12	100kN/m ² を超える	1.00	0.00 ~ 2.37	137.03	3mを超える	— ~ —	—	—	100kN/m ² を超える	1.00	10.54 ~ 20.26	137.03	3mを超える	— ~ —	—	—
	それ以外	1.00	2.37 ~ 10.16	100.00	それ以外	0.00 ~ 10.16	2.73	13.81	それ以外	1.00	5.00 ~ 10.54	100.00	それ以外	5.00 ~ 20.26	2.73	13.81
	100kN/m ² を超える		~		3mを超える	~			100kN/m ² を超える		~		3mを超える	~		
	それ以外		~		それ以外	~			それ以外		~		それ以外	~		
	100kN/m ² を超える		~		3mを超える	~			100kN/m ² を超える		~		3mを超える	~		
	それ以外		~		それ以外	~			それ以外		~		それ以外	~		
	100kN/m ² を超える		~		3mを超える	~			100kN/m ² を超える		~		3mを超える	~		
	それ以外		~		それ以外	~			それ以外		~		それ以外	~		