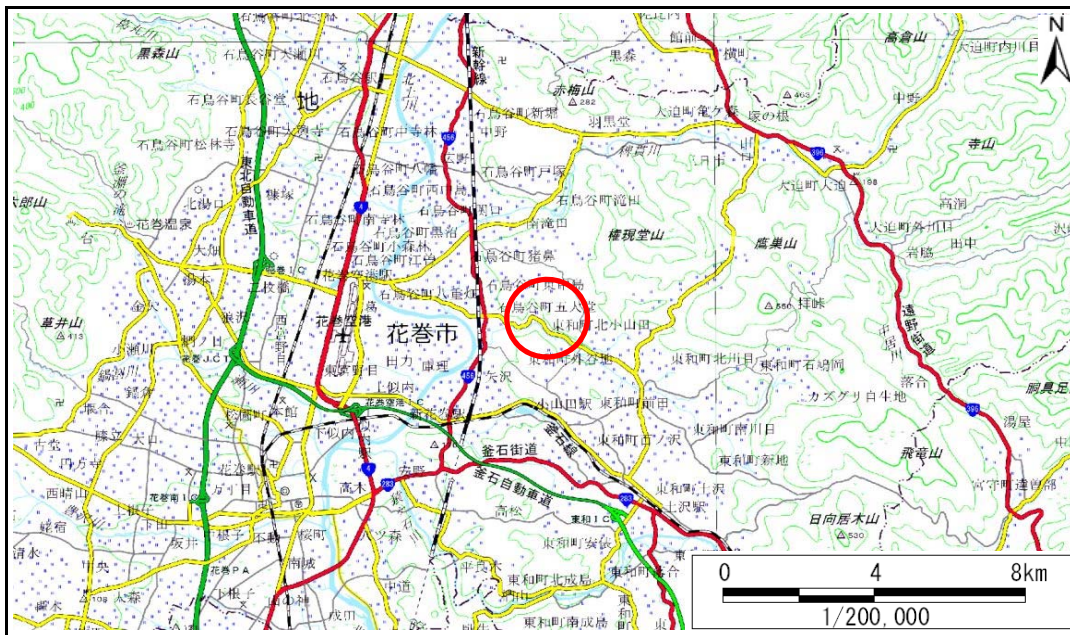


土砂災害防止に関する基礎調査(急傾斜地の崩壊)

表紙 概況、位置図

| | |
|---------|--------------------|
| 自然現象の種類 | 急傾斜地の崩壊 |
| 箇所番号 | 111B1002 |
| 箇所名 | 北小山田 |
| 所在地 | 花巻市東和町北小山田1区 |
| 調査機関 | 県南広域振興局土木部花巻土木センター |



概況図(S=1:200,000)



位置図(S=1:25,000)

国土地理院の電子地形図20000『盛岡』及び電子地形図25000『石鳥谷、土沢』を掲載

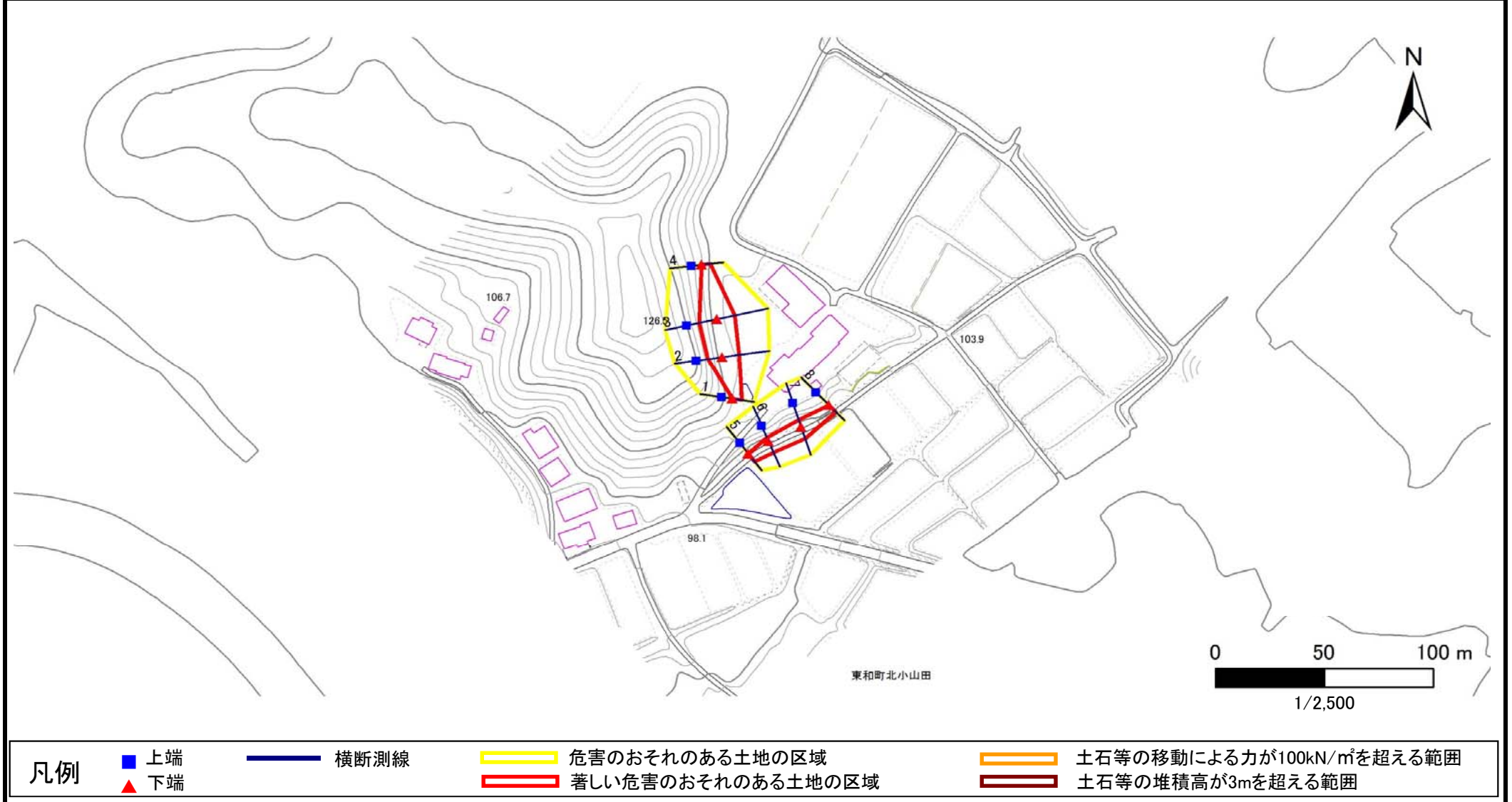
急傾斜地の崩壊区域調査

様式3-1 危害のおそれのある土地、著しい危害のおそれのある土地の設定図

調査年度

平成29年度

急傾斜地の位置 箇所番号 111B1002 箇所名 北小山田 所在地 花巻市東和町北小山田1区



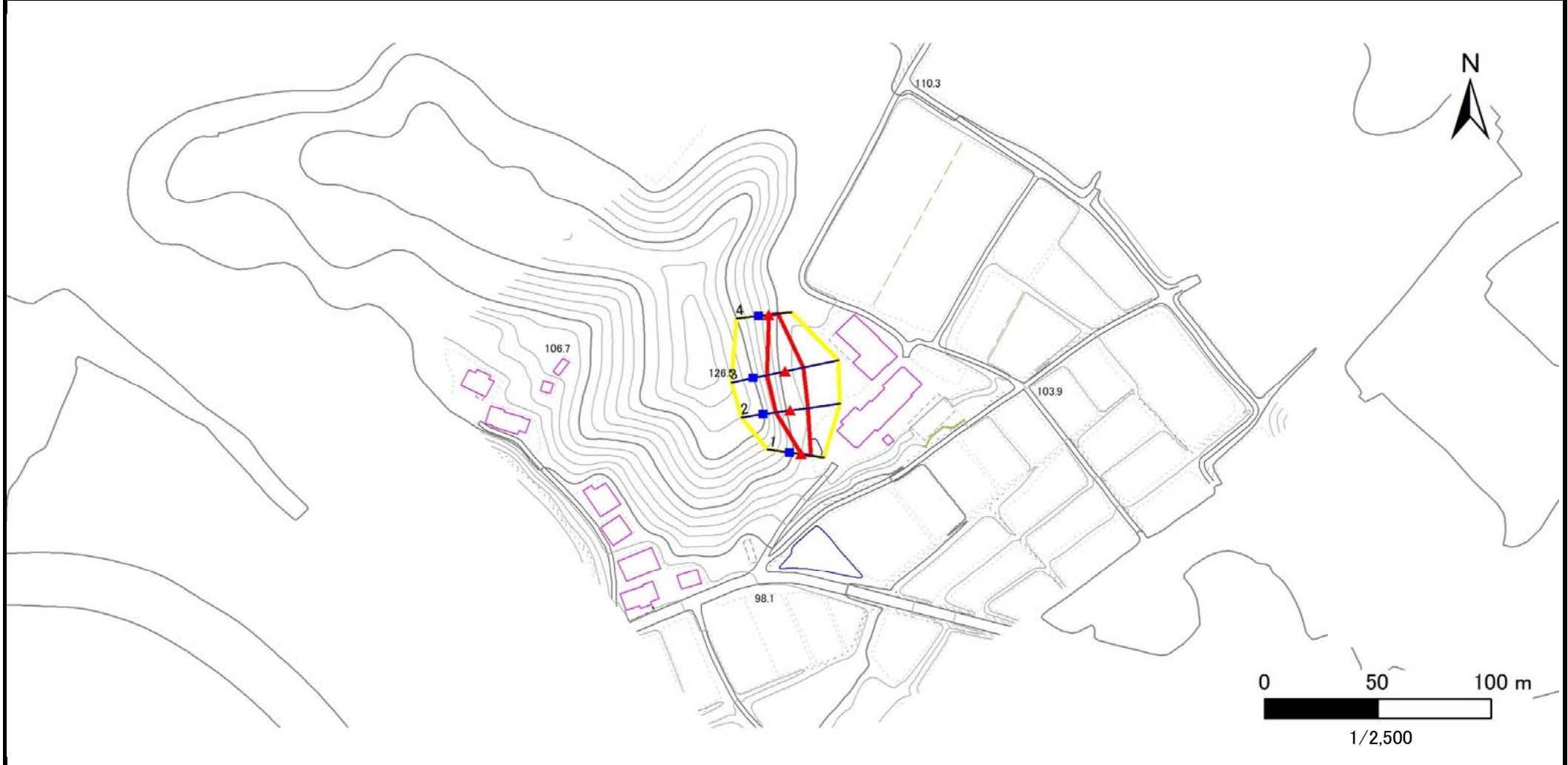
急傾斜地の崩壊区域調査

様式3-1 危害のおそれのある土地、著しい危害のおそれのある土地の設定図

調査年度

平成29年度

急傾斜地の位置 箇所番号 111B1002 箇所名 北小山田 所在地 花巻市東和町北小山田1区



| | | | | |
|----|------|--------|---------------------|--|
| 凡例 | ■ 上端 | — 横断測線 | ■ 危害のおそれのある土地の区域 | ■ 土石等の移動による力が100kN/m ² を超える範囲 |
| | ▲ 下端 | | ■ 著しい危害のおそれのある土地の区域 | ■ 土石等の堆積高が3mを超える範囲 |

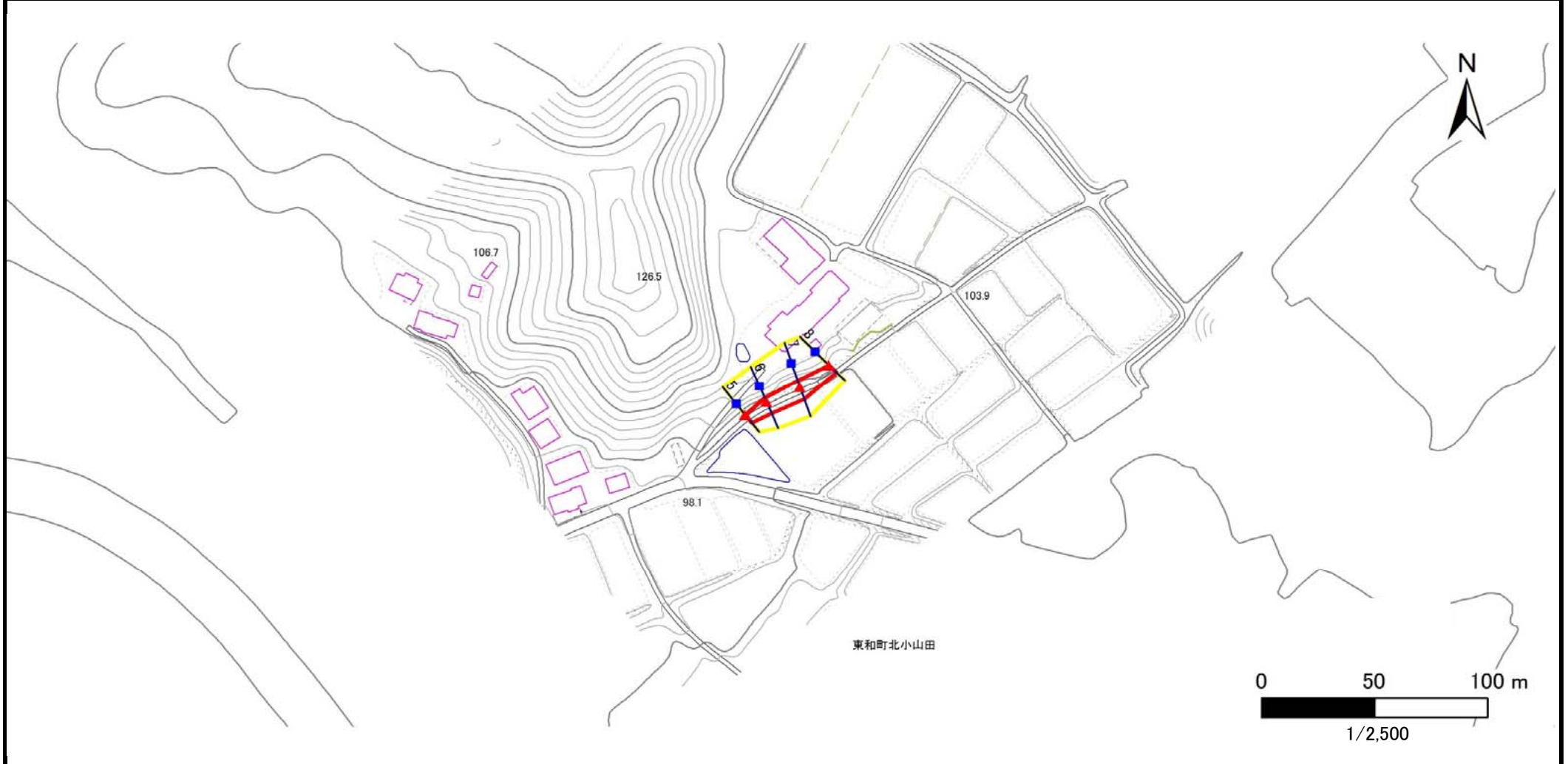
急傾斜地の崩壊区域調査

様式3-1 危害のおそれのある土地、著しい危害のおそれのある土地の設定図

調査年度

平成29年度

急傾斜地の位置 箇所番号 111B1002 箇所名 北小山田 所在地 花巻市東和町北小山田1区



凡例

- 上端
- ▲ 下端
- 横断測線
- 危害のおそれのある土地の区域
- 土石等の移動による力が100kN/m²を超える範囲
- 著しい危害のおそれのある土地の区域
- 土石等の堆積高が3mを超える範囲

急傾斜地の崩壊区域調書

様式3-2 建築物に作用すると想定される衝撃に関する事項(1/1)

調査年度

平成29年度

| 急傾斜地の位置 | | 111B1002 | | | 箇所名 | | 北小山田 | | 所在地 | | 花巻市東和町北小山田1区 | | | | | |
|----------------|---------------------------|-----------|----------------|-------------------------------|----------------|------------------|-----------|-------------------------------|---------------------------|-----------|----------------|-------------------------------|----------------|----------------|-----------|-------------------------------|
| 横断 測線 番号 | 急傾斜地の下端に隣接する土地 | | | | | | | | 急傾斜地内 | | | | | | | |
| | 土石等の移動の高さと力の大きさ | | | | 土石等の堆積高さと力の大きさ | | | | 土石等の移動の高さと力の大きさ | | | | 土石等の堆積高さと力の大きさ | | | |
| | 区分 | 高さ (m) | 下端からの距離 (m) | 力の大きさ (kN/m ²) | 区分 | 下端からの水平 距離(m) | 高さ (m) | 力の大きさ (kN/m ²) | 区分 | 高さ (m) | 上端からの比高 (m) | 力の大きさ (kN/m ²) | 区分 | 上端からの比高 (m) | 高さ (m) | 力の大きさ (kN/m ²) |
| 1 | 100kN/m ² を超える | — | — ~ — | — | 3mを超える | — ~ — | — | — | 100kN/m ² を超える | — | — ~ — | — | 3mを超える | — ~ — | — | — |
| | それ以外 | 1.00 | 0.00 ~ 4.35 | 54.26 | それ以外 | 0.00 ~ 4.35 | 1.97 | 9.98 | それ以外 | 1.00 | 5.00 ~ 5.00 | 54.26 | それ以外 | 5.00 ~ 5.00 | 1.97 | 9.98 |
| 2 | 100kN/m ² を超える | — | — ~ — | — | 3mを超える | — ~ — | — | — | 100kN/m ² を超える | — | — ~ — | — | 3mを超える | — ~ — | — | — |
| | それ以外 | 1.00 | 0.00 ~ 7.78 | 99.92 | それ以外 | 0.00 ~ 7.78 | 2.35 | 11.88 | それ以外 | 1.00 | 5.00 ~ 11.00 | 99.92 | それ以外 | 5.00 ~ 11.00 | 2.35 | 11.88 |
| 3 | 100kN/m ² を超える | 1.00 | 0.00 ~ 0.50 | 107.36 | 3mを超える | — ~ — | — | — | 100kN/m ² を超える | 1.00 | 10.64 ~ 12.00 | 107.36 | 3mを超える | — ~ — | — | — |
| | それ以外 | 1.00 | 0.50 ~ 8.28 | 100.00 | それ以外 | 0.00 ~ 8.28 | 2.26 | 11.44 | それ以外 | 1.00 | 5.00 ~ 10.64 | 100.00 | それ以外 | 5.00 ~ 12.00 | 2.26 | 11.44 |
| 4 | 100kN/m ² を超える | — | — ~ — | — | 3mを超える | — ~ — | — | — | 100kN/m ² を超える | — | — ~ — | — | 3mを超える | — ~ — | — | — |
| | それ以外 | 1.00 | 0.00 ~ 4.05 | 50.70 | それ以外 | 0.00 ~ 4.05 | 2.06 | 10.42 | それ以外 | 1.00 | 5.00 ~ 5.00 | 50.70 | それ以外 | 5.00 ~ 5.00 | 2.06 | 10.42 |
| 5 | 100kN/m ² を超える | — | — ~ — | — | 3mを超える | — ~ — | — | — | 100kN/m ² を超える | — | — ~ — | — | 3mを超える | — ~ — | — | — |
| | それ以外 | 1.00 | 0.00 ~ 4.74 | 59.06 | それ以外 | 0.00 ~ 4.74 | 1.79 | 9.06 | それ以外 | 1.00 | 5.00 ~ 5.00 | 59.06 | それ以外 | 5.00 ~ 5.00 | 1.79 | 9.06 |
| 6 | 100kN/m ² を超える | — | — ~ — | — | 3mを超える | — ~ — | — | — | 100kN/m ² を超える | — | — ~ — | — | 3mを超える | — ~ — | — | — |
| | それ以外 | 1.00 | 0.00 ~ 5.79 | 72.35 | それ以外 | 0.00 ~ 5.79 | 1.83 | 9.26 | それ以外 | 1.00 | 5.00 ~ 6.60 | 72.35 | それ以外 | 5.00 ~ 6.60 | 1.83 | 9.26 |
| 7 | 100kN/m ² を超える | — | — ~ — | — | 3mを超える | — ~ — | — | — | 100kN/m ² を超える | — | — ~ — | — | 3mを超える | — ~ — | — | — |
| | それ以外 | 1.00 | 0.00 ~ 5.80 | 72.55 | それ以外 | 0.00 ~ 0.00 | 1.58 | 8.00 | それ以外 | 1.00 | 5.00 ~ 7.00 | 72.55 | それ以外 | 5.00 ~ 7.00 | 1.58 | 8.00 |
| 8 | 100kN/m ² を超える | — | — ~ — | — | 3mを超える | — ~ — | — | — | 100kN/m ² を超える | — | — ~ — | — | 3mを超える | — ~ — | — | — |
| | それ以外 | 1.00 | 0.00 ~ 4.56 | 56.89 | それ以外 | 0.00 ~ 0.00 | 1.58 | 7.97 | それ以外 | 1.00 | 5.00 ~ 5.00 | 56.89 | それ以外 | 5.00 ~ 5.00 | 1.58 | 7.97 |
| | 100kN/m ² を超える | | ~ | | 3mを超える | ~ | | | 100kN/m ² を超える | | ~ | | 3mを超える | ~ | | |
| | それ以外 | | ~ | | それ以外 | ~ | | | それ以外 | | ~ | | それ以外 | ~ | | |
| | 100kN/m ² を超える | | ~ | | 3mを超える | ~ | | | 100kN/m ² を超える | | ~ | | 3mを超える | ~ | | |
| | それ以外 | | ~ | | それ以外 | ~ | | | それ以外 | | ~ | | それ以外 | ~ | | |
| | 100kN/m ² を超える | | ~ | | 3mを超える | ~ | | | 100kN/m ² を超える | | ~ | | 3mを超える | ~ | | |
| | それ以外 | | ~ | | それ以外 | ~ | | | それ以外 | | ~ | | それ以外 | ~ | | |
| | 100kN/m ² を超える | | ~ | | 3mを超える | ~ | | | 100kN/m ² を超える | | ~ | | 3mを超える | ~ | | |
| | それ以外 | | ~ | | それ以外 | ~ | | | それ以外 | | ~ | | それ以外 | ~ | | |
| | 100kN/m ² を超える | | ~ | | 3mを超える | ~ | | | 100kN/m ² を超える | | ~ | | 3mを超える | ~ | | |
| | それ以外 | | ~ | | それ以外 | ~ | | | それ以外 | | ~ | | それ以外 | ~ | | |