

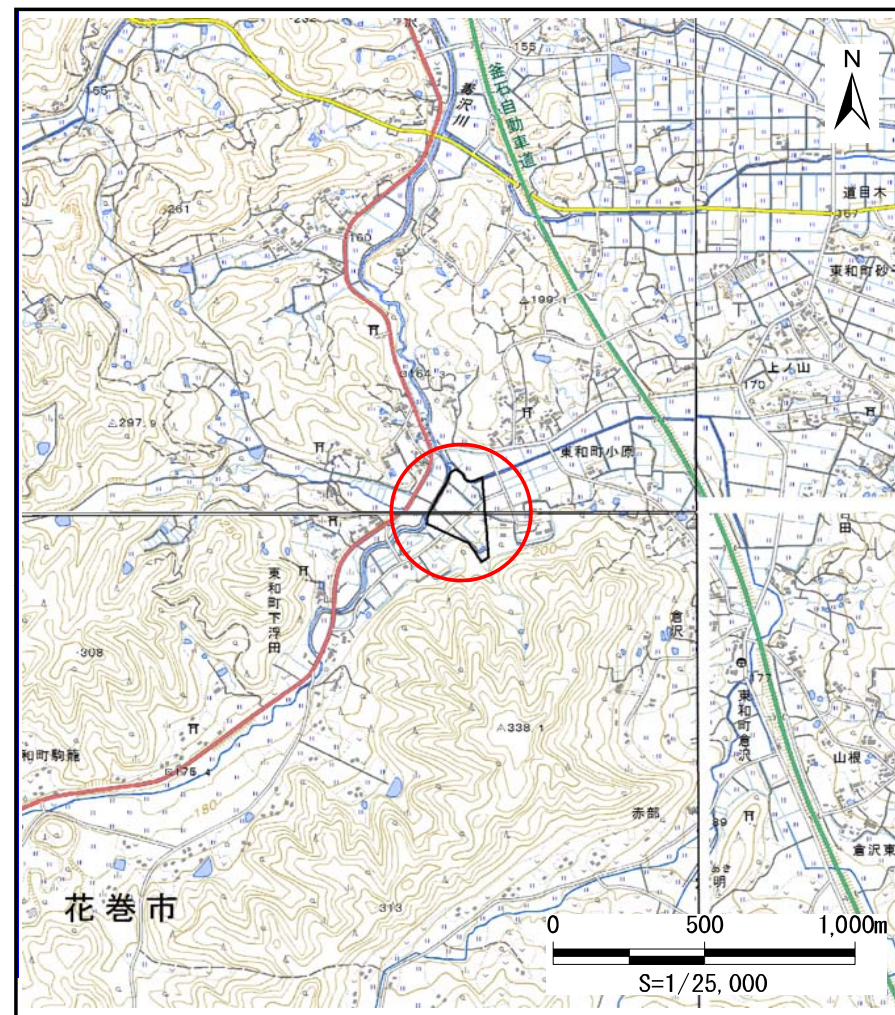
土砂災害防止に関する基礎調査(土石流)

表紙 位置,位置図

自然現象の種類	土石流
溪流番号	J134108
水系名	北上川
河川名	毒沢川
溪流名	小原の沢3
所在地	花巻市東和町下浮田4区
調査機関	県南広域振興局土木部花巻土木センター



位置図(S=1:200,000)



概況図(S=1:25,000)

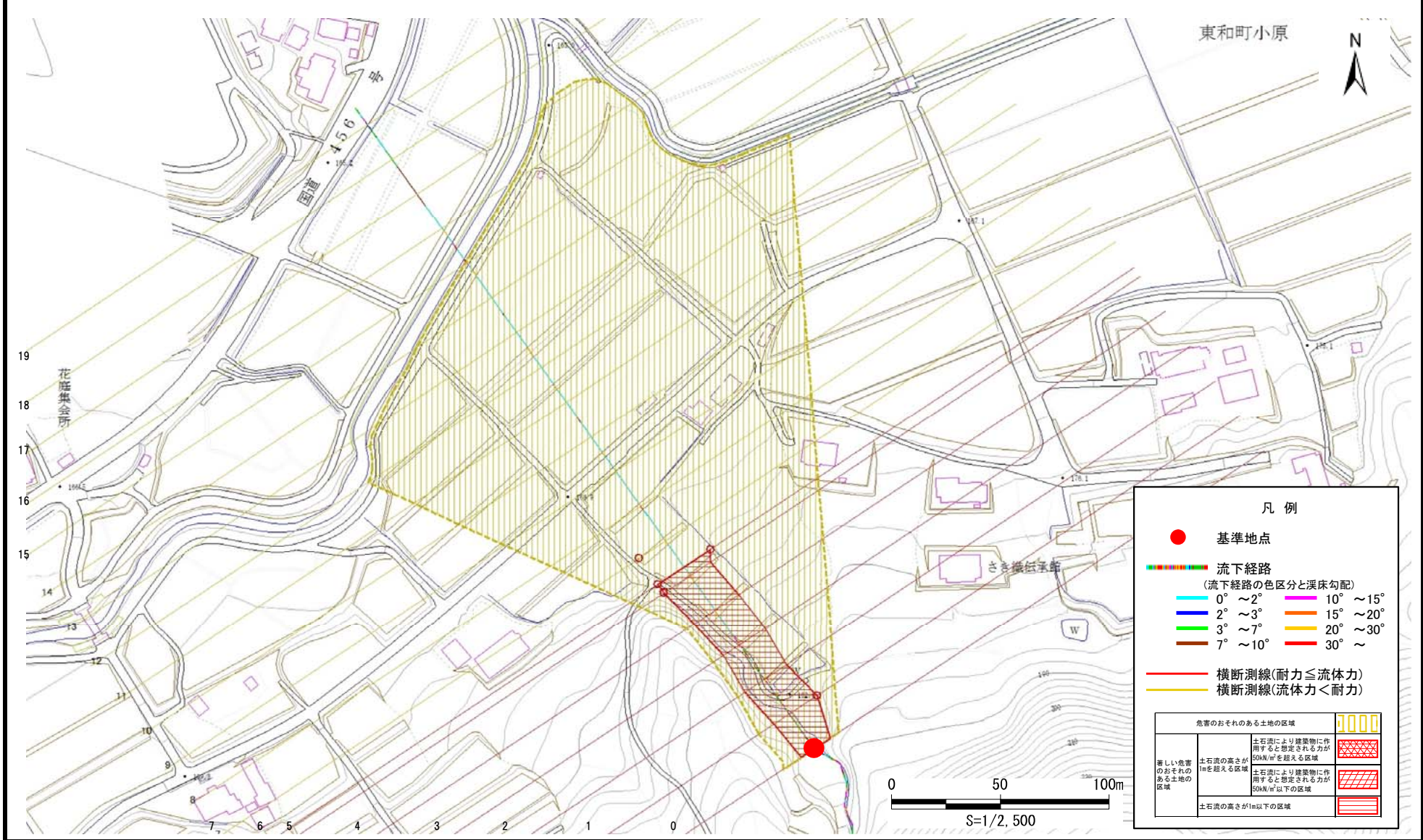
国土地理院の数値地図200000(地図画像)『5841、5941』及び数値地図25000(地図画像)『584171、584172、594101、594102』を掲載

土石流区域調査

様式3-1 危害のおそれのある土地、著しい危害のおそれのある土地の設定図

調査年度 平成30年度

溪流の位置 溪流番号 J134108 溪流名 小原の沢3 所在地 花巻市東和町下浮田4区



土石流区域調書

様式3-2 建築物に作用すると想定される衝撃に関する事項

調査年度	平成30年度
------	--------

溪流の位置	溪流番号 J134108	溪流名 小原の沢3	所在地 花巻市東和町下浮田4区
-------	-----------------	--------------	--------------------

横断測線番号	土石流の高さh(m)	土石流の流体力Fd(kN/m ²)	建築物の耐力P2(kN/m ²)	横断測線番号	土石流の高さh(m)	土石流の流体力Fd(kN/m ²)	建築物の耐力P2(kN/m ²)
No.0	0.97	22.76	7.81				
No.1	0.64	13.61	10.98				
No.2	0.78	16.42	9.38				
No.3	0.77	15.57	9.45				
No.4	0.74	14.22	9.81				
No.5	0.66	11.20	10.78				
No.6	0.66	10.88	10.79				
No.7	0.66	9.89	10.82				
No.8	0.66	8.26	10.76				
No.9	0.67	7.11	10.63				
No.10	0.67	7.17	10.68				
No.11	0.67	7.09	10.63				
No.12	0.67	6.75	10.57				
No.13	0.66	7.02	10.75				
No.14	0.67	6.65	10.55				
No.15	0.70	5.32	10.18				
No.16	0.71	5.04	10.08				
No.17	0.75	4.24	9.69				
No.18	0.88	2.62	8.46				
No.19	0.99	1.95	7.67				