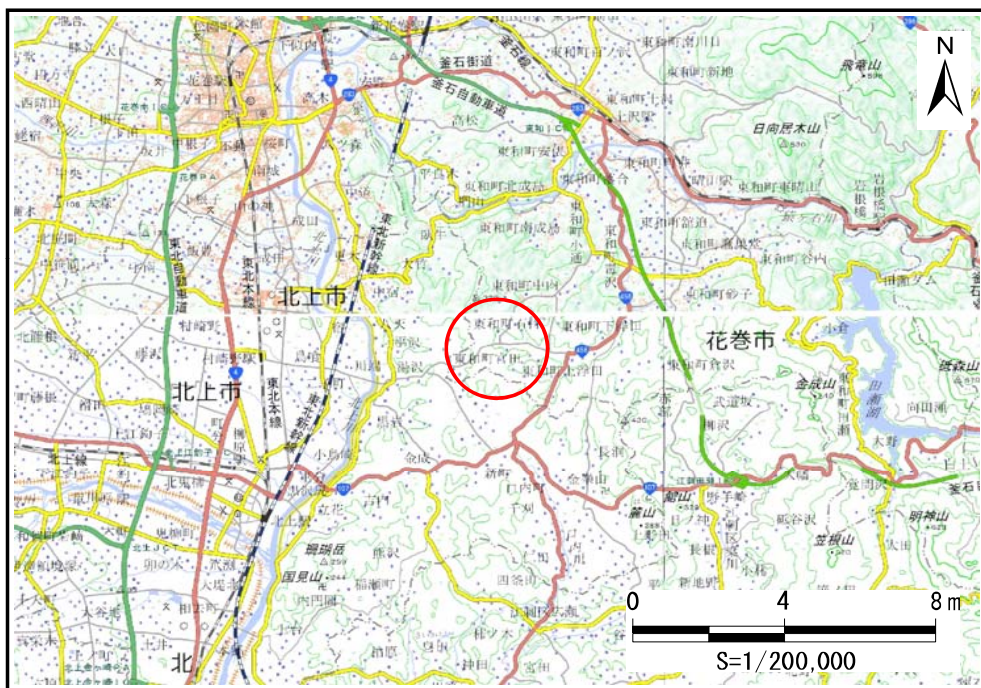


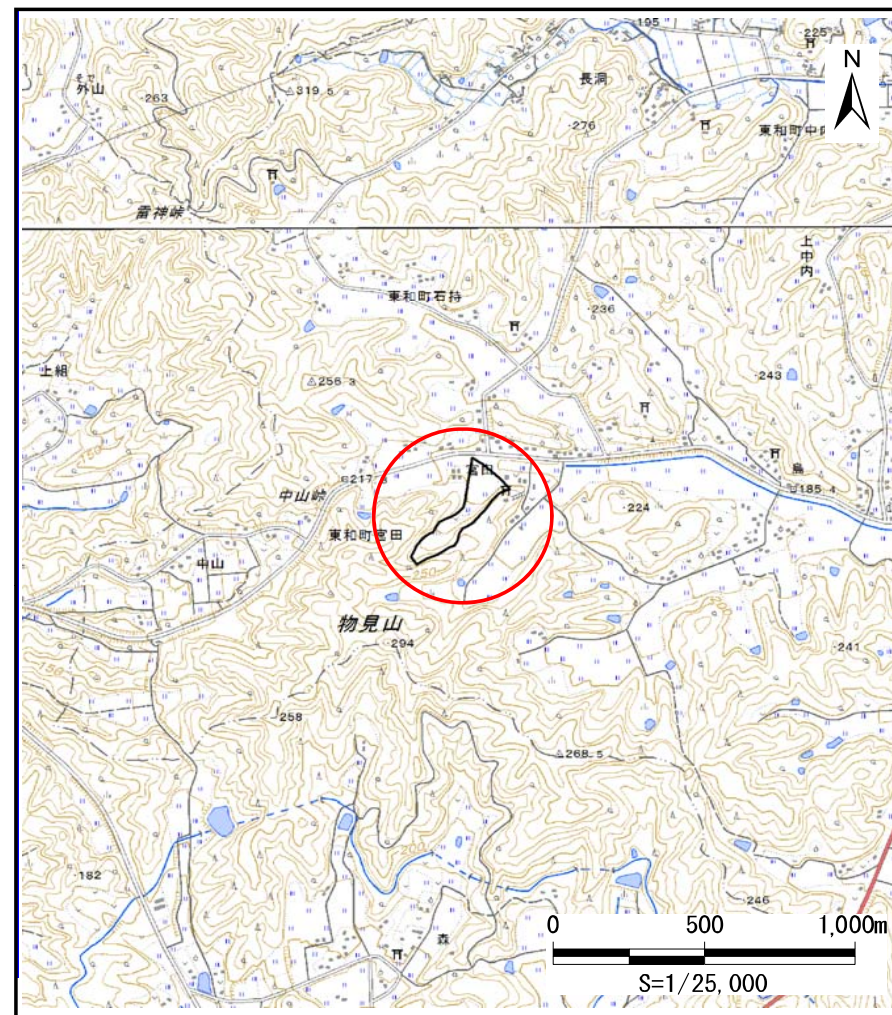
## 土砂災害防止に関する基礎調査(土石流)

表紙 位置,位置図

自然現象の種類	土石流
溪流番号	J134101
水系名	北上川
河川名	毒沢川
溪流名	宮田の沢3
所在地	花巻市東和町宮田2区
調査機関	県南広域振興局土木部花巻土木センター



位置図(S=1:200,000)



概況図(S=1:25,000)

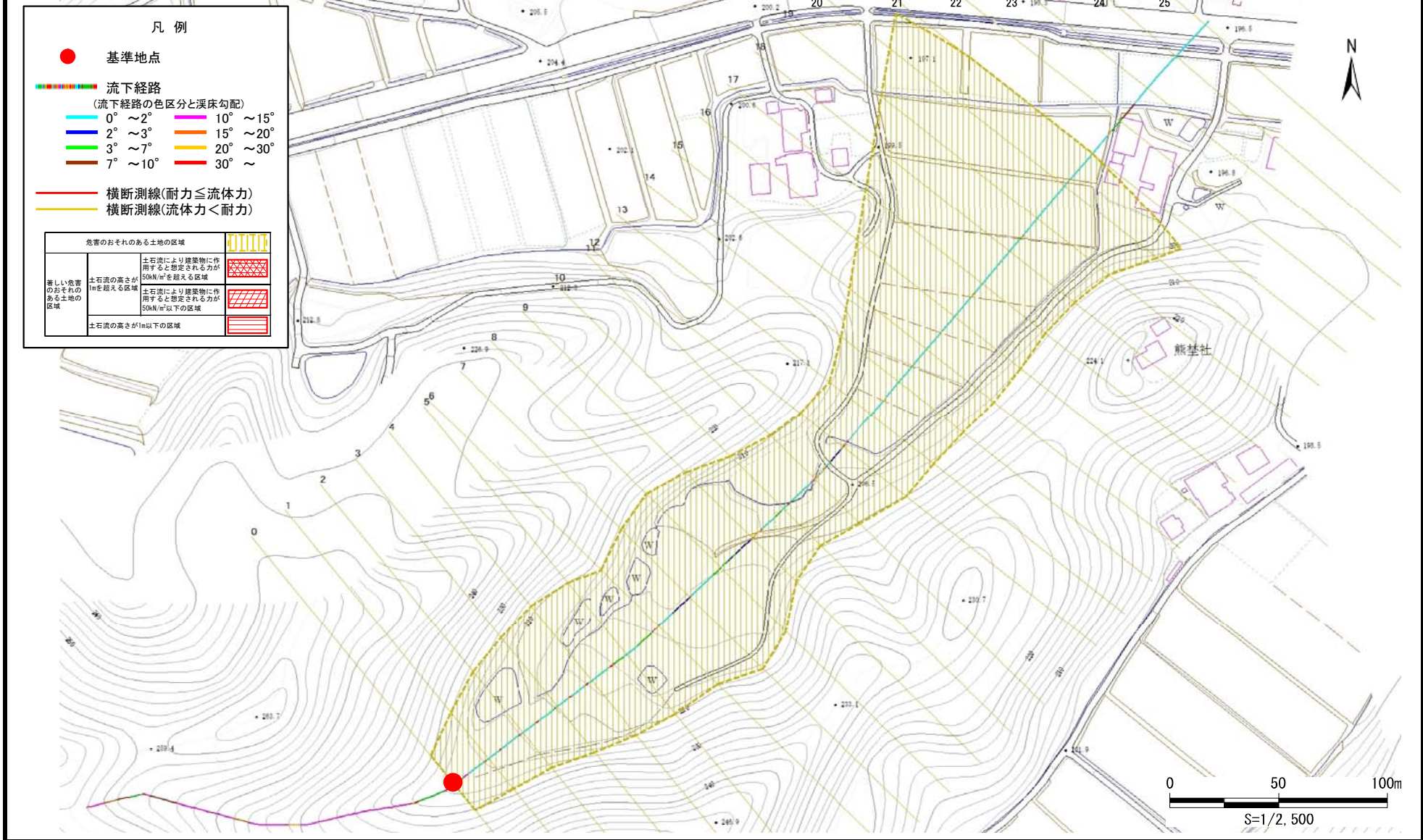
国土地理院の数値地図200000(地図画像)『5841、5941』及び数値地図25000(地図画像)『584171、594101』を掲載

# 土石流区域調書

様式3-1 危害のおそれのある土地、著しい危害のおそれのある土地の設定図

調査年度 平成30年度

溪 流 の 位 置 溪流番号 J134101 溪流名 宮田の沢3 所在地 花巻市東和町宮田2区



# 土石流区域調書

様式3-2 建築物に作用すると想定される衝撃に関する事項

調査年度	平成30年度
------	--------

溪流の位置	溪流番号	J134101	溪流名	宮田の沢3	所在地	花巻市東和町宮田2区
-------	------	---------	-----	-------	-----	------------

横断測線番号	土石流の高さh(m)	土石流の流体力Fd(kN/m <sup>2</sup> )	建築物の耐力P2(kN/m <sup>2</sup> )	横断測線番号	土石流の高さh(m)	土石流の流体力Fd(kN/m <sup>2</sup> )	建築物の耐力P2(kN/m <sup>2</sup> )
No.0	0.46	12.72	14.79				
No.1	0.39	9.37	17.09				
No.2	0.38	8.44	17.60				
No.3	0.36	7.26	18.24				
No.4	0.35	6.24	18.75				
No.5	0.35	5.27	19.15				
No.6	0.34	4.59	19.32				
No.7	0.34	3.64	19.30				
No.8	0.35	3.04	19.03				
No.9	0.35	2.77	18.80				
No.10	0.34	3.00	19.53				
No.11	0.34	2.96	19.39				
No.12	0.35	2.76	18.80				
No.13	0.35	2.74	18.78				
No.14	0.36	2.50	18.50				
No.15	0.37	2.25	18.14				
No.16	0.37	2.26	18.18				
No.17	0.36	2.28	18.24				
No.18	0.40	1.70	16.94				
No.19	0.41	1.56	16.51				
No.20	0.41	1.53	16.44				
No.21	0.44	1.27	15.48				
No.22	0.41	1.46	16.52				
No.23	0.46	1.08	14.65				
No.24	0.50	0.89	13.65				
No.25	0.56	0.68	12.32				