

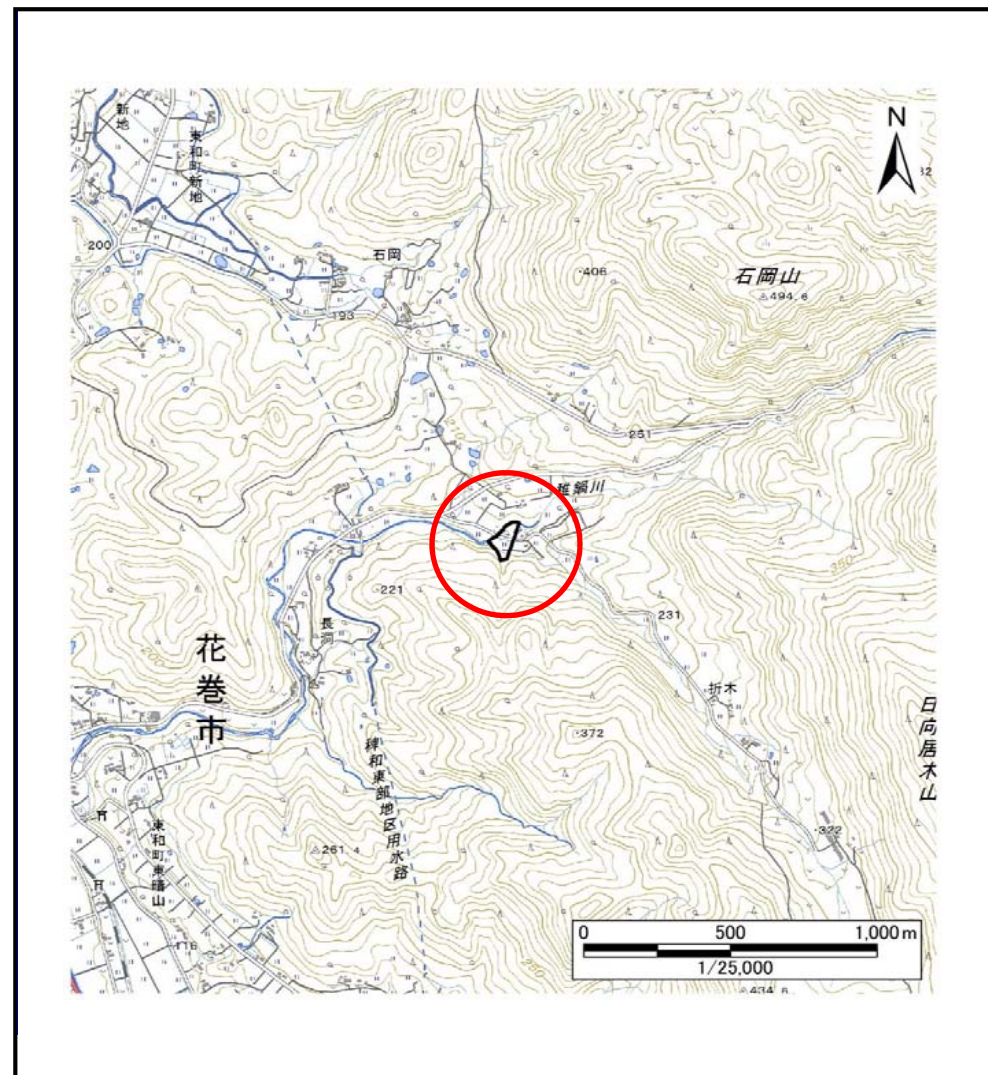
土砂災害防止に関する基礎調査(土石流)

表紙 概況,位置図

自然現象の種類	土石流
溪流番号	J124204
水系名	北上川
河川名	稚鍋川
溪流名	長洞の沢
所在地	花巻市東和町東晴山4区
調査機関	県南広域振興局土木部花巻土木センター



概況図(S=1:200,000)



位置図(S=1:25,000)

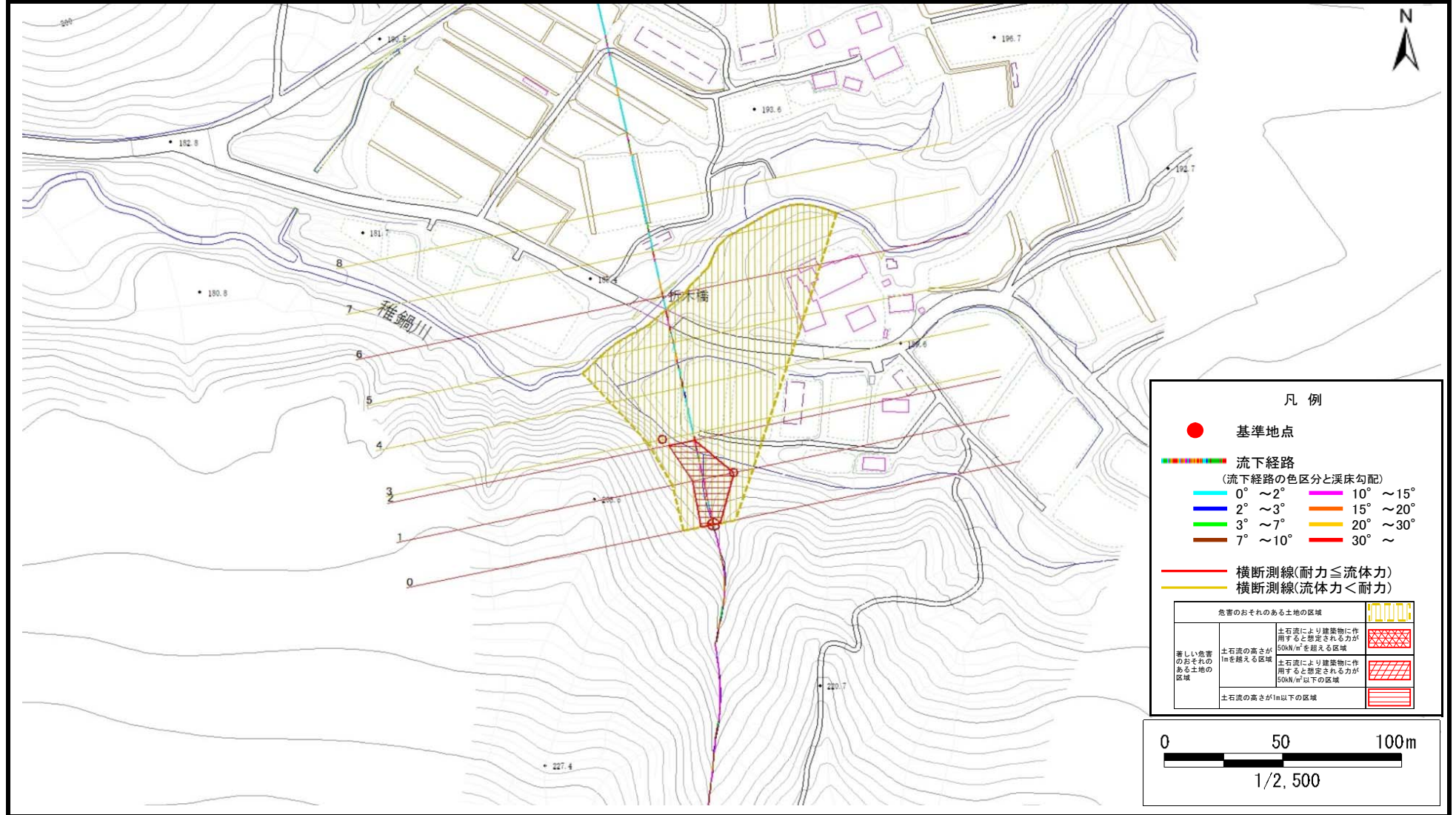
国土地理院の電子地形図20000『一関、盛岡』及び電子地形図25000『宮守』を掲載

土石流区域調査

様式3-1 危害のおそれのある土地、著しい危害のおそれのある土地の設定図

調査年度 平成29年度

溪流の位置 溪流番号 J124204 溪流名 長洞の沢 所在地 花巻市東和町東晴山4区



土石流区域調査書

様式3-2 建築物に作用すると想定される衝撃に関する事項

調査年度	平成29年度
------	--------

溪流の位置	溪流番号	J124204	溪流名	長洞の沢	所在地	花巻市東和町東晴山4区
-------	------	---------	-----	------	-----	-------------

横断測線番号	土石流の高さh(m)	土石流の流体力Fd(kN/m ²)	建築物の耐力P2(kN/m ²)	横断測線番号	土石流の高さh(m)	土石流の流体力Fd(kN/m ²)	建築物の耐力P2(kN/m ²)
No.0	1.07	38.73	7.27				
No.1	0.53	15.41	12.93				
No.2	0.86	27.16	8.63				
No.3	0.50	12.52	13.78				
No.4	0.47	10.03	14.54				
No.5	0.45	7.75	15.14				
No.6	0.67	13.26	10.61				
No.7	0.55	5.97	12.64				
No.8	0.57	4.69	12.27				