

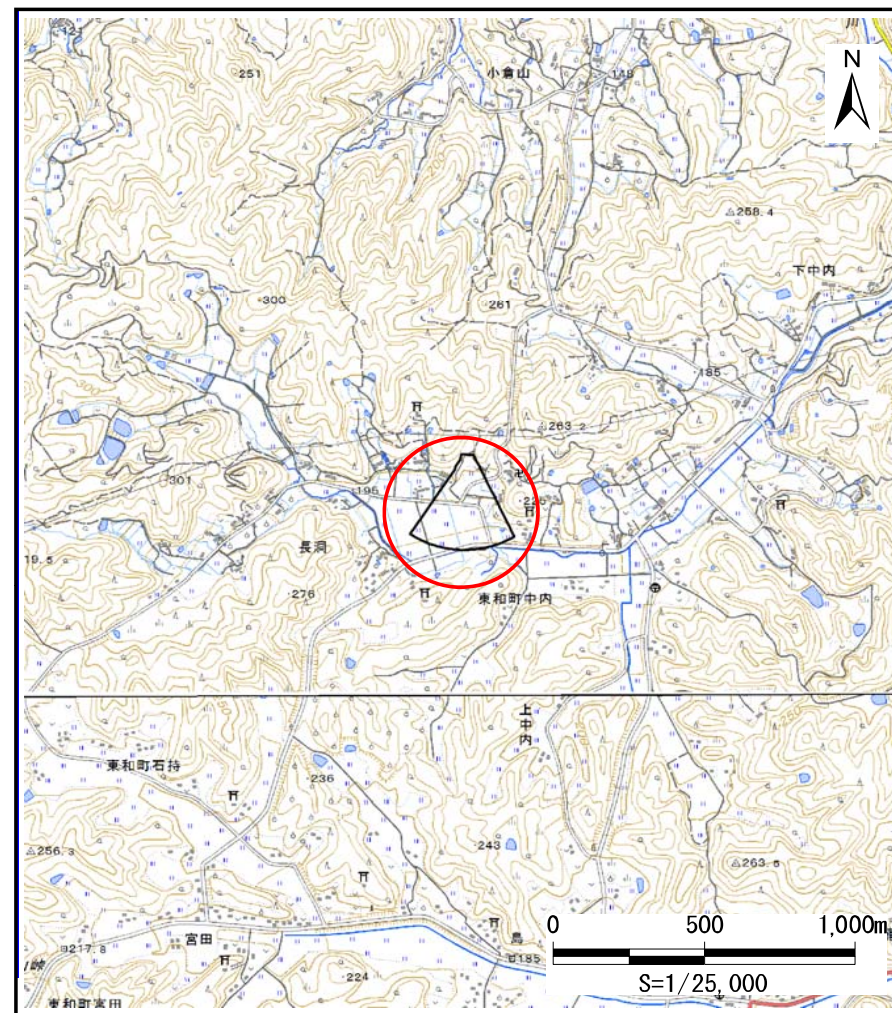
## 土砂災害防止に関する基礎調査(土石流)

表紙 位置,位置図

|         |                    |
|---------|--------------------|
| 自然現象の種類 | 土石流                |
| 溪流番号    | J123109            |
| 水系名     | 北上川                |
| 河川名     | 小通川                |
| 溪流名     | 上中内の沢              |
| 所在地     | 花巻市東和町中内1区         |
| 調査機関    | 県南広域振興局土木部花巻土木センター |



位置図(S=1:200,000)



概況図(S=1:25,000)

国土地理院の数値地図200000(地図画像)『5841、5941』及び数値地図25000(地図画像)『584171、594101』を掲載



# 土石流区域調査

様式3-1 危害のおそれのある土地、著しい危害のおそれのある土地の設定図

|      |            |
|------|------------|
| 調査年度 | 平成30年度     |
| 所在地  | 花巻市東和町中内1区 |

|       |      |         |     |       |     |            |
|-------|------|---------|-----|-------|-----|------------|
| 渓流の位置 | 渓流番号 | J123109 | 渓流名 | 上中内の沢 | 所在地 | 花巻市東和町中内1区 |
|-------|------|---------|-----|-------|-----|------------|

