

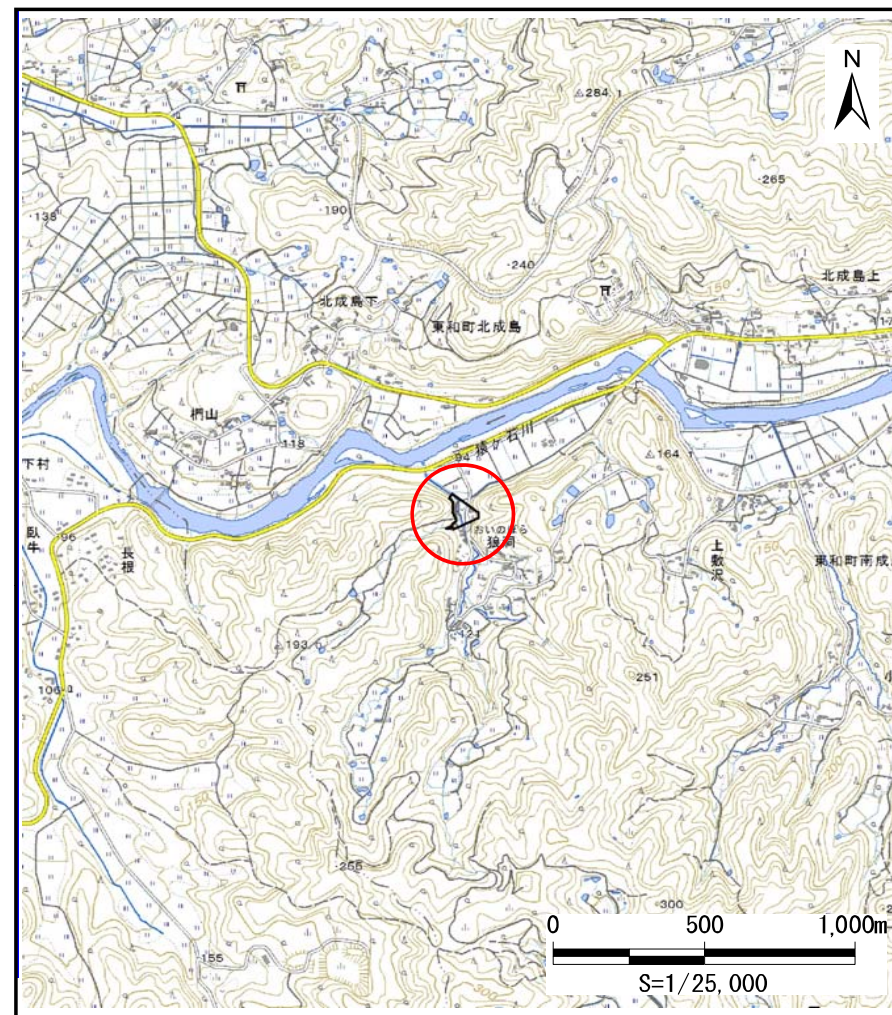
土砂災害防止に関する基礎調査(土石流)

表紙 位置,位置図

| | |
|---------|--------------------|
| 自然現象の種類 | 土石流 |
| 溪流番号 | J123106 |
| 水系名 | 北上川 |
| 河川名 | 猿ヶ石川 |
| 溪流名 | 狼洞の沢2 |
| 所在地 | 花巻市東和町南成島2区 |
| 調査機関 | 県南広域振興局土木部花巻土木センター |



位置図(S=1:200,000)



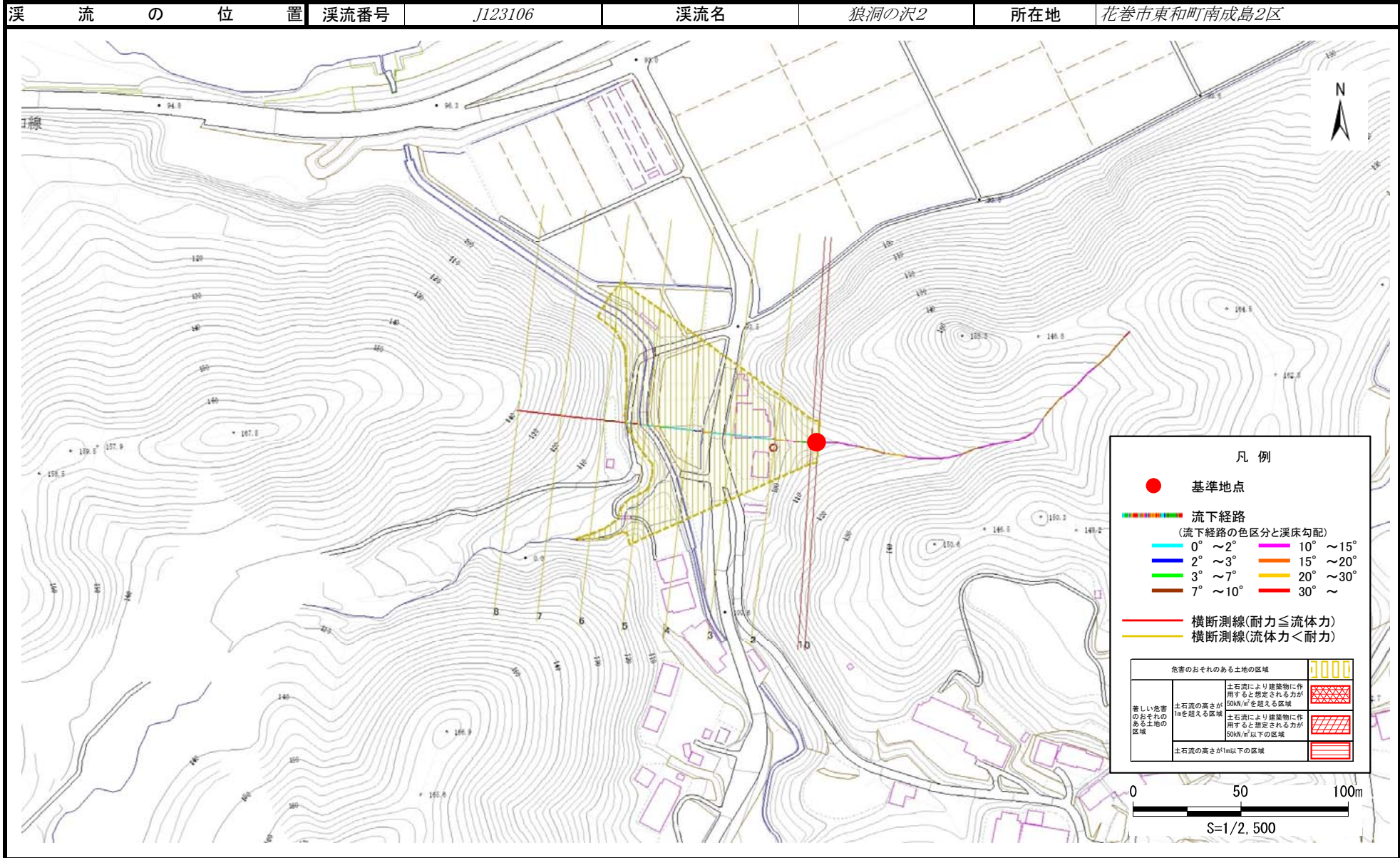
概況図(S=1:25,000)

国土地理院の数値地図200000(地図画像)『5841、5941』及び数値地図25000(地図画像)『594101』を掲載

土石流区域調査

様式3-1 危害のおそれのある土地、著しい危害のおそれのある土地の設定図

| | | | | | | |
|-------|--------|---------|-----|-------|-----|-------------|
| 調査年度 | 平成30年度 | | | | | |
| 渓流の位置 | 渓流番号 | J123106 | 渓流名 | 狼洞の沢2 | 所在地 | 花巻市東和町南成島2区 |



凡例

- 基準地点
- 流下経路
(流下経路の色区分と渓床勾配)

| | |
|----------|-----------|
| 0° ~ 2° | 10° ~ 15° |
| 2° ~ 3° | 15° ~ 20° |
| 3° ~ 7° | 20° ~ 30° |
| 7° ~ 10° | 30° ~ |
- 横断測線(耐力 ≤ 流体力)
- 横断測線(流体力 < 耐力)

| 危険のおそれのある土地の区域 | | |
|-------------------|--|--|
| 著しい危害のおそれのある土地の区域 | 土石流により建築物に作用すると想定される力が50kN/m ² を超える区域 | |
| | 土石流により建築物に作用すると想定される力が50kN/m ² 以下の区域 | |
| 土石流の高さが1m以下の区域 | | |

