

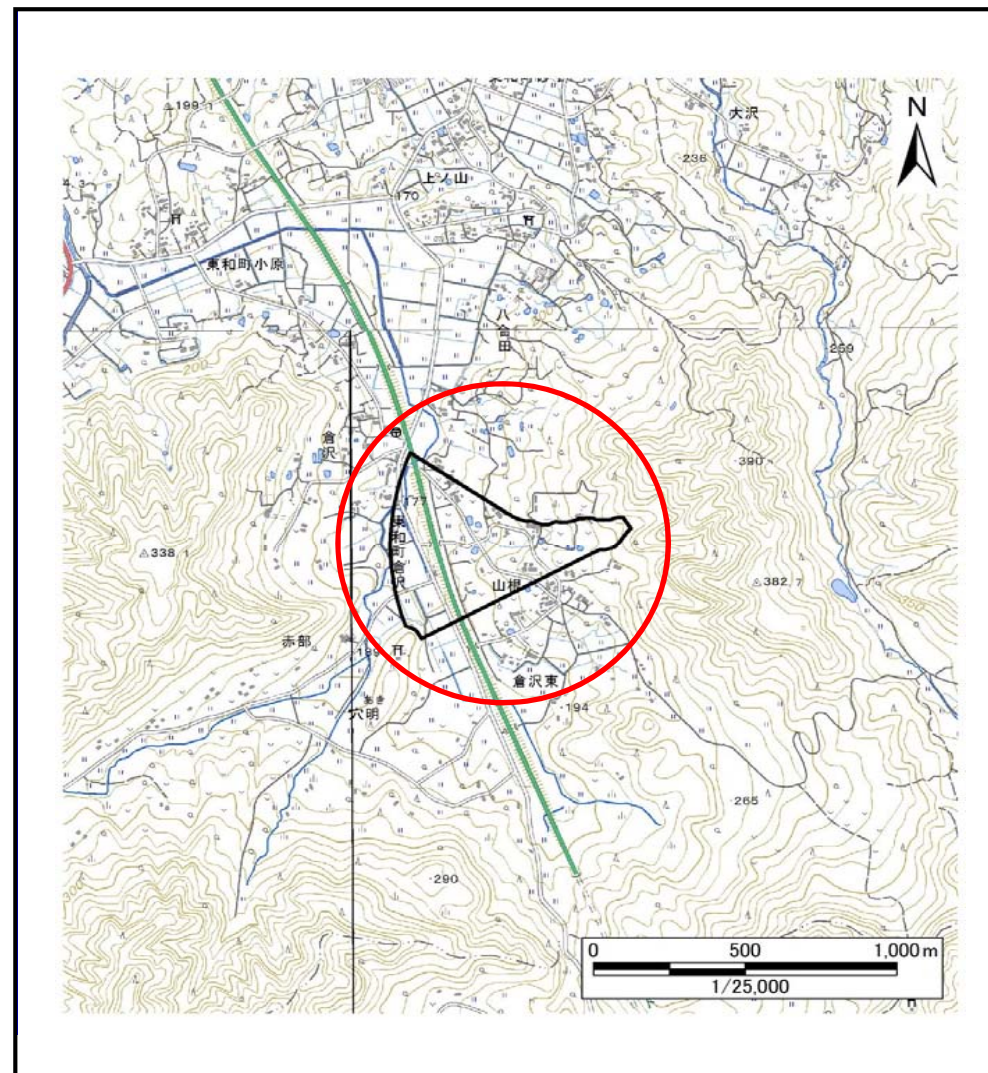
土砂災害防止に関する基礎調査(土石流)

表紙 概況,位置図

自然現象の種類	土石流
溪流番号	B135203
水系名	北上川
河川名	毒沢川
溪流名	山根の沢
所在地	花巻市東和町倉沢2区、5区、10区、12区
調査機関	県南広域振興局土木部花巻土木センター



概況図(S=1:200,000)



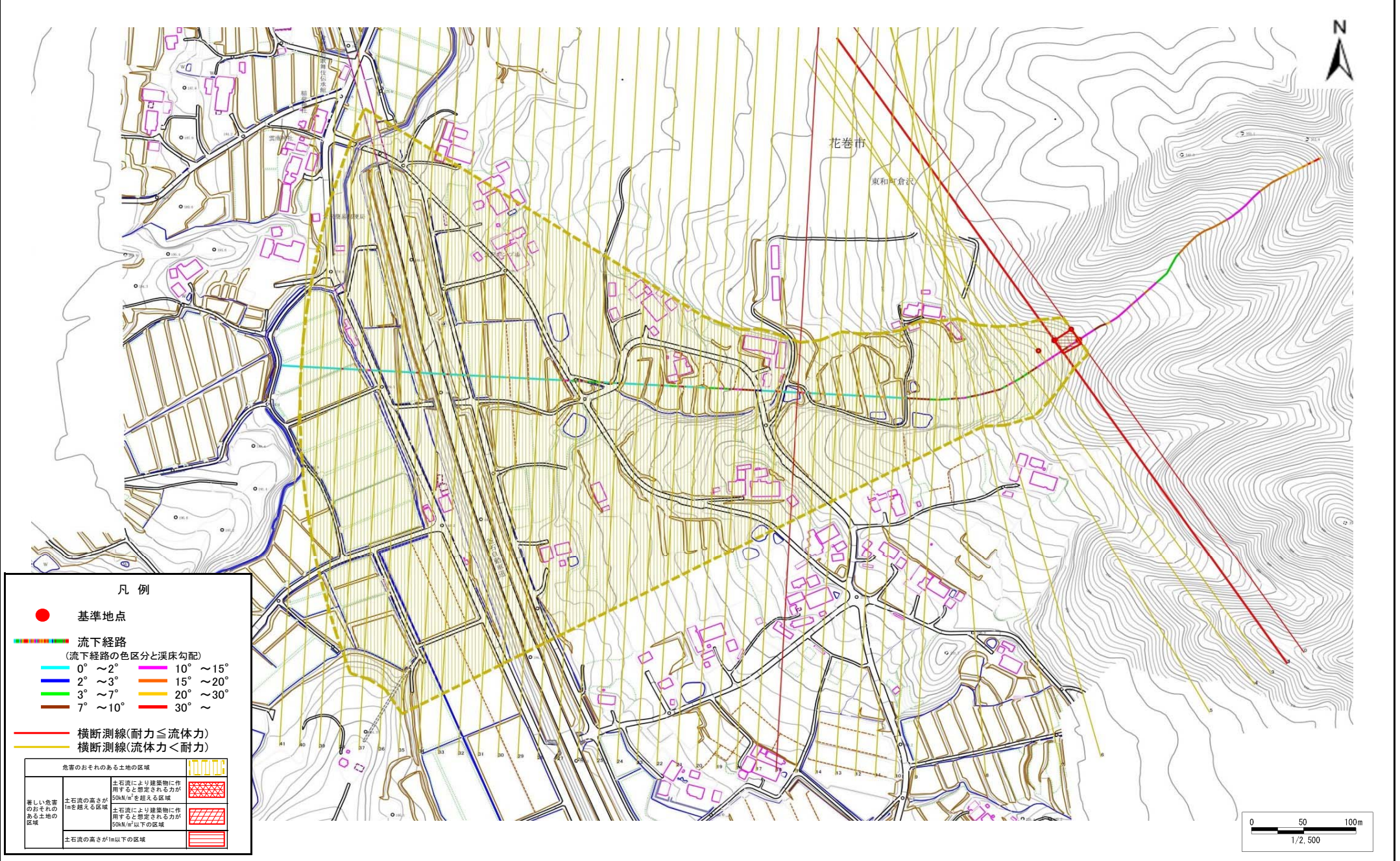
位置図(S=1:25,000)

国土地理院の電子地形図20000『一関、盛岡』及び電子地形図25000『口内、野手崎、土沢、宮守』を掲載

土石流区域調書

様式3-1 危害のおそれのある土地、著しい危害のおそれのある土地の設定図

						調査年度	平成29年度			
溪	流	の	位	置	溪流番号	B135203	溪流名	山根の沢	所在地	花巻市東和町倉沢2区、5区、10区、12区



土石流区域調査

様式3-2 建築物に作用すると想定される衝撃に関する事項

調査年度	平成29年度
------	--------

溪流の位置	溪流番号	B135203	溪流名	山根の沢	所在地	花巻市東和町倉沢2区、5区、10区、12区
-------	------	---------	-----	------	-----	-----------------------

横断測線番号	土石流の高さh(m)	土石流の流体力Fd(kN/m ²)	建築物の耐力P2(kN/m ²)	横断測線番号	土石流の高さh(m)	土石流の流体力Fd(kN/m ²)	建築物の耐力P2(kN/m ²)
No.0	0.53	17.54	13.03	No.27	0.49	5.62	13.92
No.1	0.48	14.43	14.09	No.28	0.48	6.00	14.34
No.2	0.48	14.26	14.15	No.29	0.49	5.66	13.96
No.3	0.45	12.16	14.98	No.30	0.49	5.26	13.86
No.4	0.42	10.01	15.88	No.31	0.50	4.99	13.79
No.5	0.42	10.08	15.93	No.32	0.50	4.89	13.76
No.6	0.42	10.28	16.08	No.33	0.50	4.46	13.61
No.7	0.42	10.07	15.93	No.34	0.50	4.45	13.60
No.8	0.42	9.32	16.18	No.35	0.51	4.01	13.39
No.9	0.41	8.74	16.43	No.36	0.51	4.07	13.48
No.10	0.40	7.91	16.78	No.37	0.51	4.04	13.44
No.11	0.40	7.52	16.93	No.38	0.52	3.83	13.28
No.12	0.39	7.13	17.08	No.39	0.53	3.46	13.02
No.13	0.39	6.69	17.24	No.40	0.54	3.20	12.80
No.14	0.39	6.50	17.30	No.41	0.55	2.92	12.52
No.15	0.39	6.31	17.36				
No.16	0.61	11.85	11.46				
No.17	0.52	8.93	13.26				
No.18	0.49	7.21	13.97				
No.19	0.49	7.27	14.02				
No.20	0.49	7.30	14.05				
No.21	0.49	7.05	13.98				
No.22	0.49	6.89	13.98				
No.23	0.49	6.96	14.05				
No.24	0.49	6.57	13.99				
No.25	0.49	6.32	13.98				
No.26	0.49	5.62	13.92				