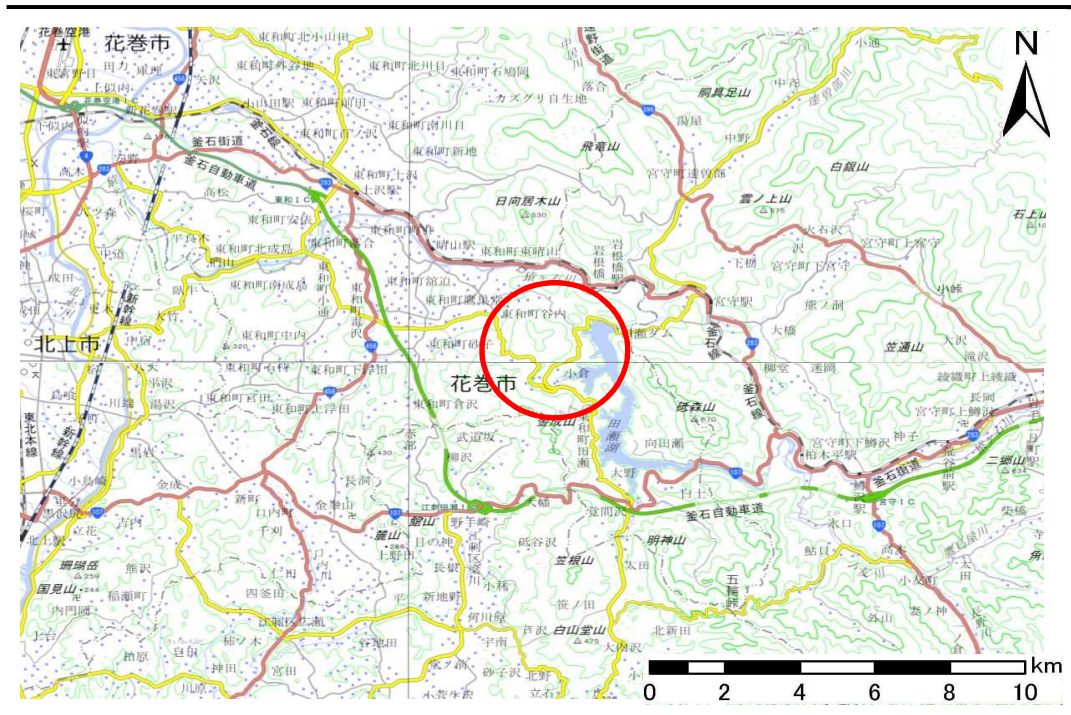


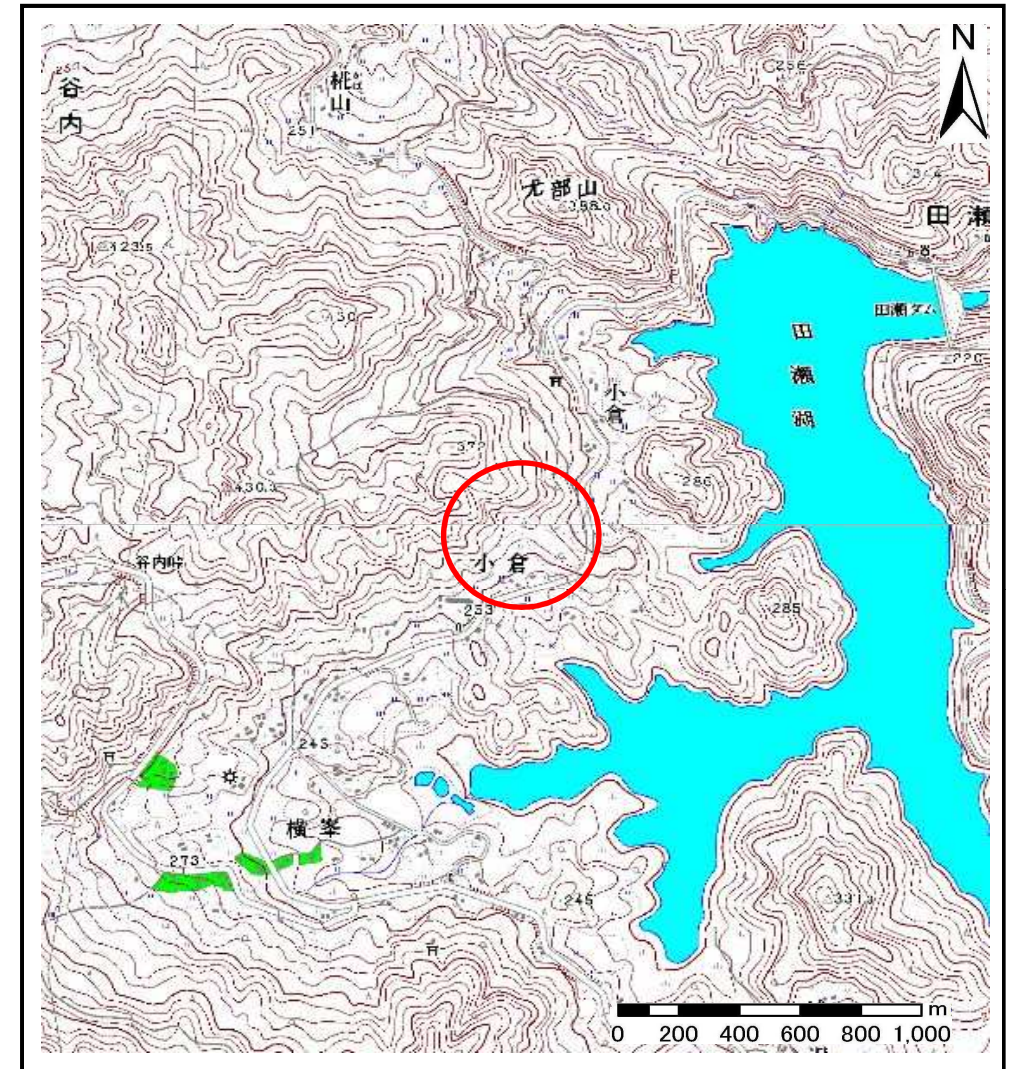
土砂災害防止に関する基礎調査(土石流)

表紙 位置,位置図

自然現象の種類	土石流
溪流番号	B135201
水系名	北上川
河川名	猿ヶ石川
溪流名	小倉の沢2
所在地	花巻市東和町田瀬5区、6区
調査機関	県南広域振興局土木部花巻土木センター



位置図(S=1:200,000)



概況図(S=1:25,000)

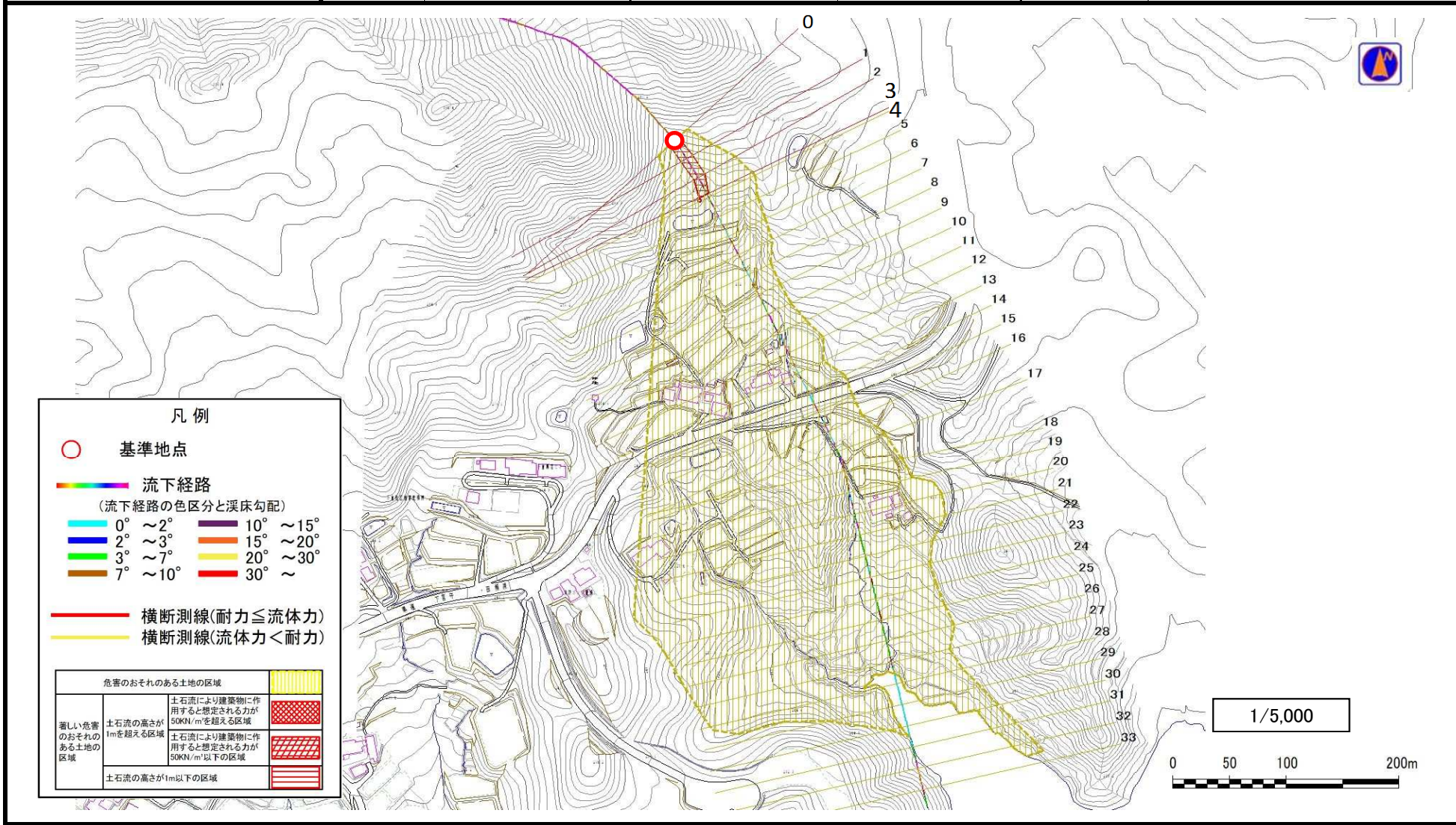
国土地理院の数値地図1:200,000(地図画像)『盛岡、一関』及び数値地図1:25,000(地図画像)『宮守、野手崎』を掲載

土石流区域調査

様式3-1 危害のおそれのある土地、著しい危害のおそれのある土地の設定図

調査年度	平成28年度
所在地	花巻市東和町田瀬5区、6区

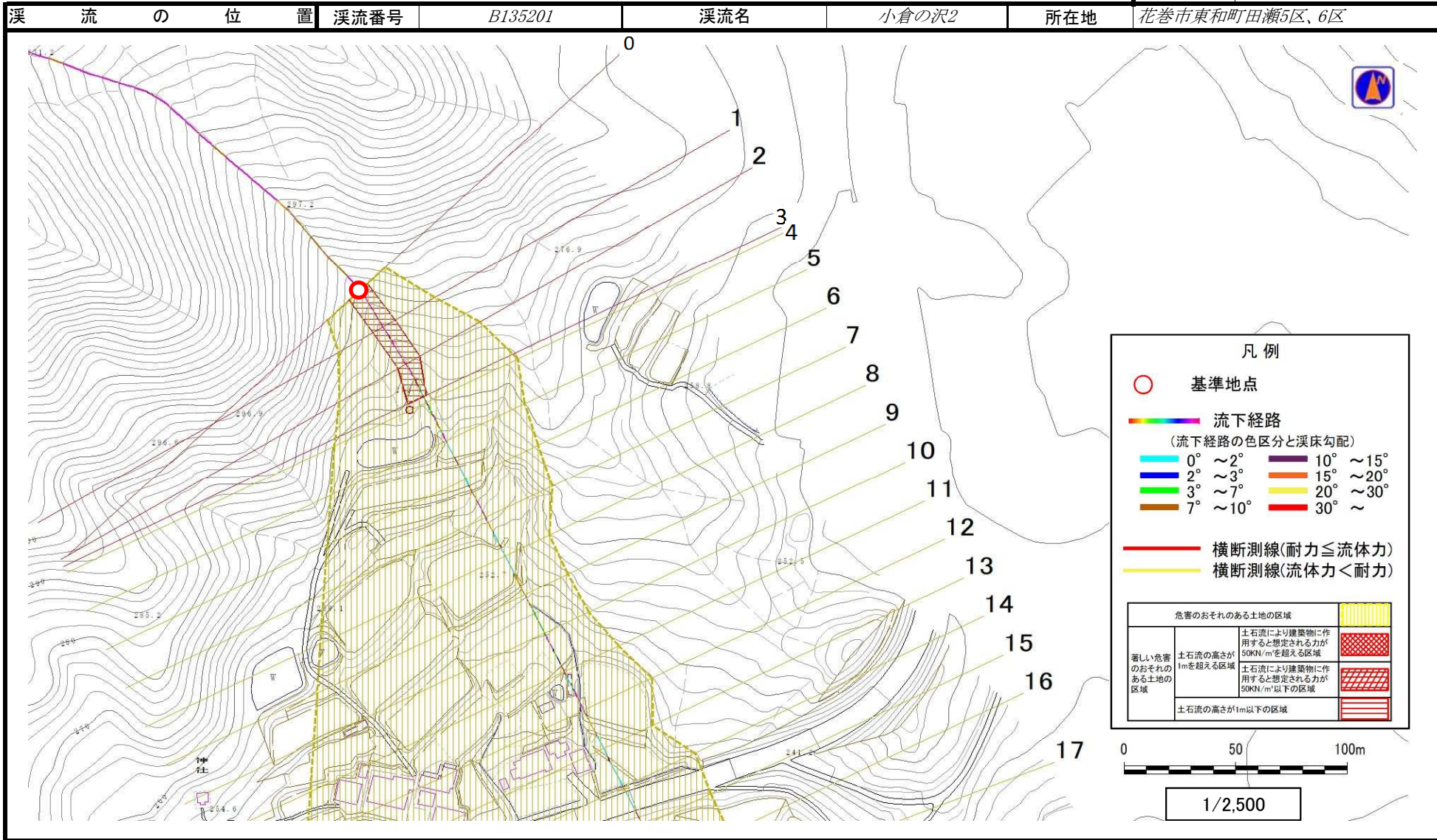
溪流の位置	溪流番号	B135201	溪流名	小倉の沢2	所在地	花巻市東和町田瀬5区、6区
-------	------	---------	-----	-------	-----	---------------



土石流区域調査

様式3-1 危害のおそれのある土地、著しい危害のおそれのある土地の設定図

調査年度	平成28年度		
渓流の位置	渓流番号 B135201	渓流名 小倉の沢2	所在地 花巻市東和町田瀬5区、6区



凡例

- 基準地点
- 流下経路
(流下経路の色区分と渓床勾配)

0° ~ 2°	10° ~ 15°
2° ~ 3°	15° ~ 20°
3° ~ 7°	20° ~ 30°
7° ~ 10°	30° ~
- 横断測線(耐力 ≤ 流体力)
- 横断測線(流体力 < 耐力)

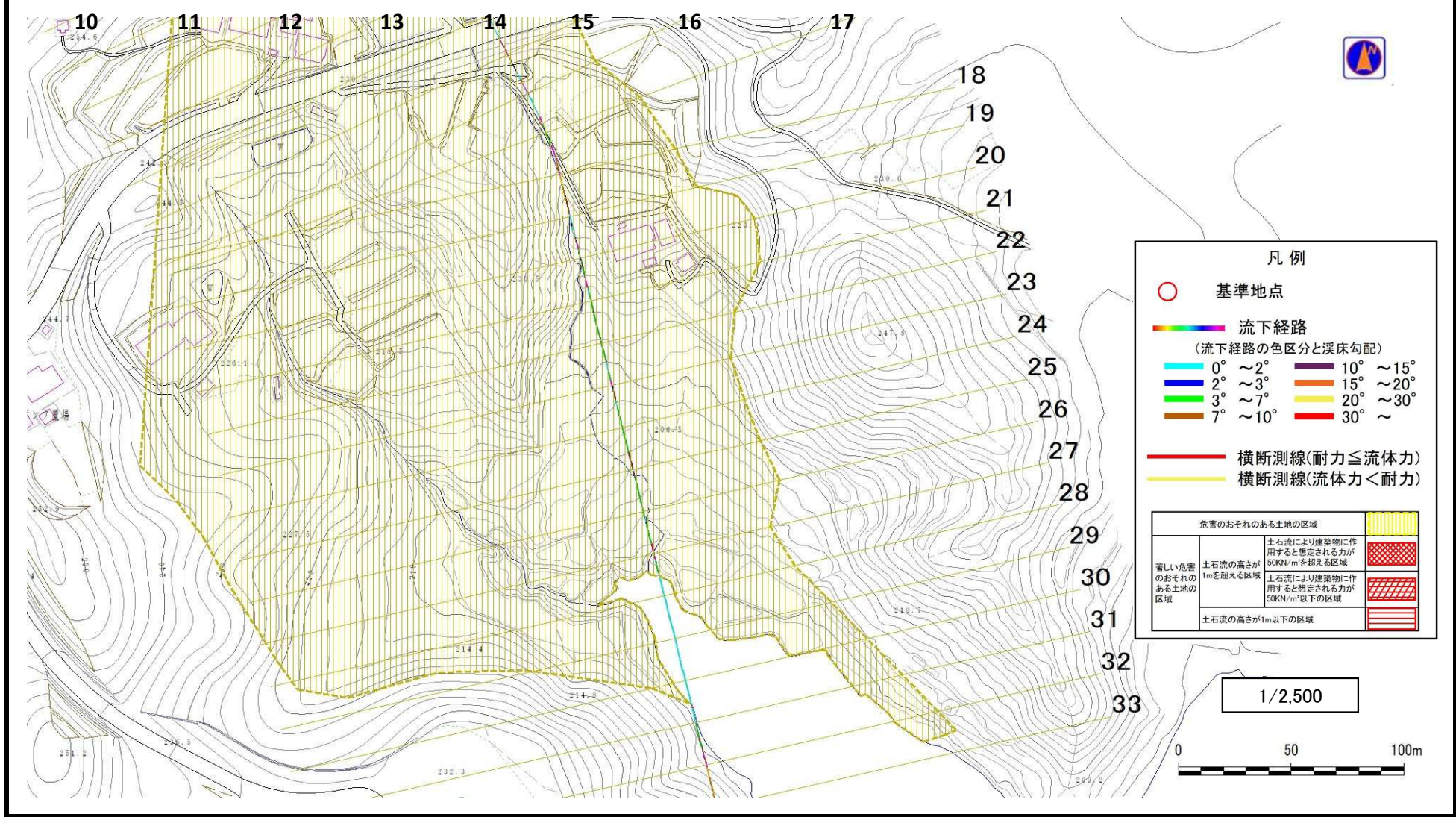
危害のおそれのある土地の区域		
著しい危害のおそれのある土地の区域	土石流の高さが1mを超える区域	
	土石流により建築物に作用すると想定される力が50kN/m ² を超える区域	
	土石流により建築物に作用すると想定される力が50kN/m ² 以下の区域	
土石流の高さが1m以下の区域		

土石流区域調査

様式3-1 危害のおそれのある土地、著しい危害のおそれのある土地の設定図

調査年度 平成28年度

溪流の位置 溪流番号 B135201 溪流名 小倉の沢2 所在地 花巻市東和町田瀬5区、6区



土石流区域調査

様式3-2 建築物に作用すると想定される衝撃に関する事項

調査年度 平成28年度

溪流の位置	溪流番号	B135201	溪流名	小倉の沢2	所在地	花巻市東和町田瀬5区、6区	
横断測線番号	土石流の高さh(m)	土石流の流体力Fd(kN/m ²)	建築物の耐力P2(kN/m2)	横断測線番号	土石流の高さh(m)	土石流の流体力Fd(kN/m ²)	建築物の耐力P2(kN/m2)
No.0	0.66	28.46	10.76	No.27	0.42	5.92	16.21
No.1	0.62	26.17	11.29	No.28	0.34	4.10	19.35
No.2	0.59	23.58	11.90	No.29	0.35	3.10	19.05
No.3	0.58	21.94	12.08	No.30	0.35	2.82	18.84
No.4	0.39	12.95	17.09	No.31	0.36	2.40	18.34
No.5	0.38	12.34	17.51	No.32	0.39	1.73	17.00
No.6	0.36	10.90	18.59	No.33	0.74	0.39	9.72
No.7	0.36	10.91	18.59				
No.8	0.34	9.66	19.64				
No.9	0.31	7.96	21.32				
No.10	0.28	5.99	23.57				
No.11	0.39	8.78	17.26				
No.12	0.33	6.42	19.82				
No.13	0.33	6.29	19.91				
No.14	0.32	5.62	20.32				
No.15	0.32	5.62	20.33				
No.16	0.32	5.78	20.59				
No.17	0.32	5.26	20.52				
No.18	0.47	8.82	14.38				
No.19	0.52	10.45	13.13				
No.20	0.33	5.57	19.94				
No.21	0.33	5.19	20.00				
No.22	0.33	5.23	20.06				
No.23	0.33	4.82	20.14				
No.24	0.32	4.96	20.41				
No.25	0.33	4.73	20.17				
No.26	0.32	4.07	20.32				