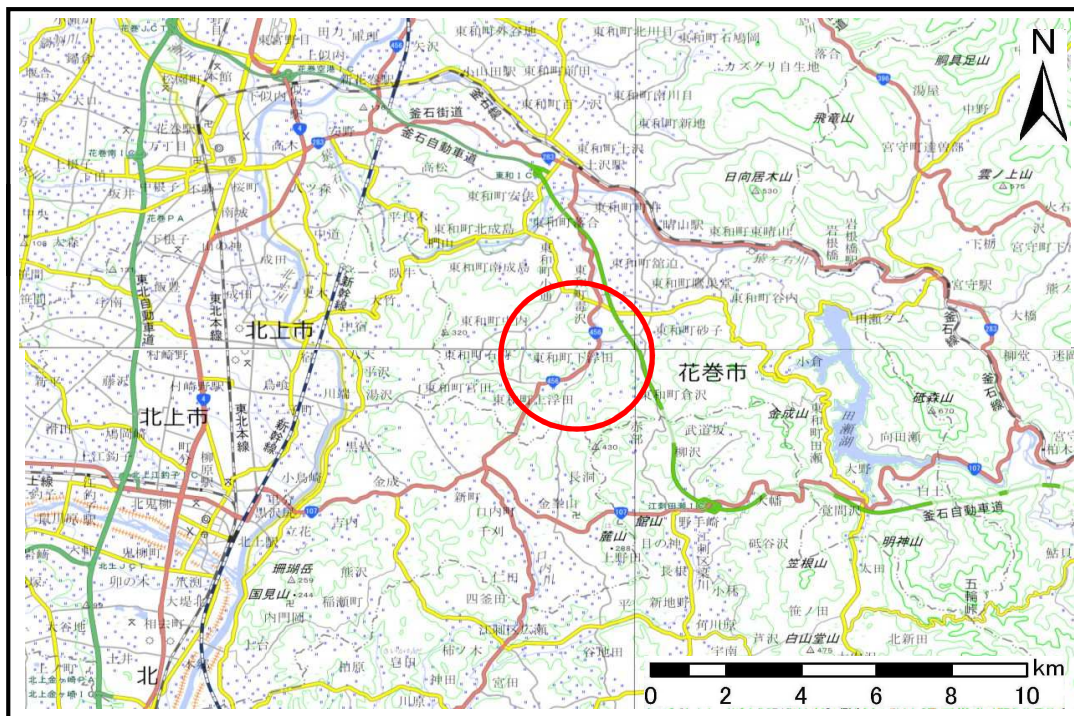


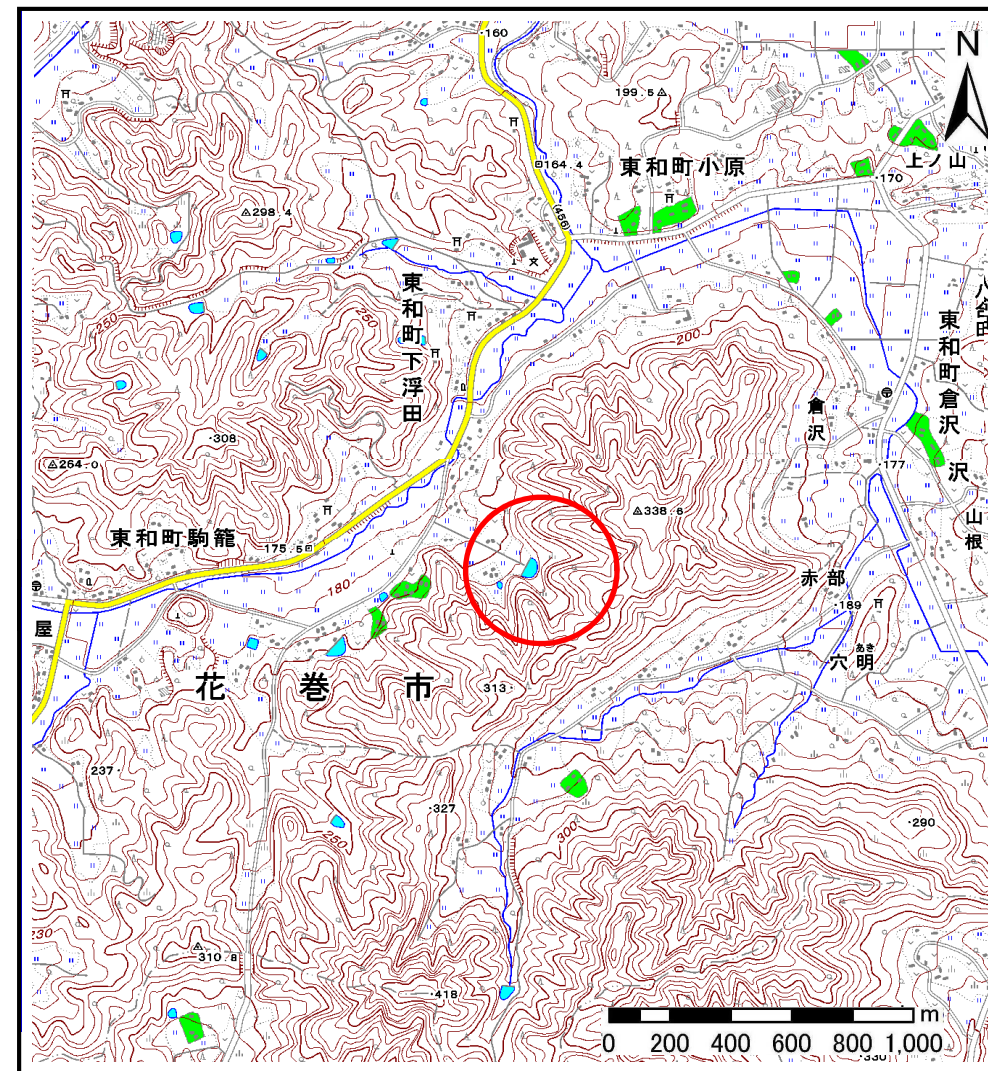
# 土砂災害防止に関する基礎調査(土石流)

表紙 位置,位置図

自然現象の種類	土石流
溪流番号	B134115
水系名	北上川
河川名	毒沢川
溪流名	浮田の沢2
所在地	花巻市東和町下浮田3区、4区、5区
調査機関	県南広域振興局土木部花巻土木センター



位置図(S=1:200,000)



概況図(S=1:25,000)

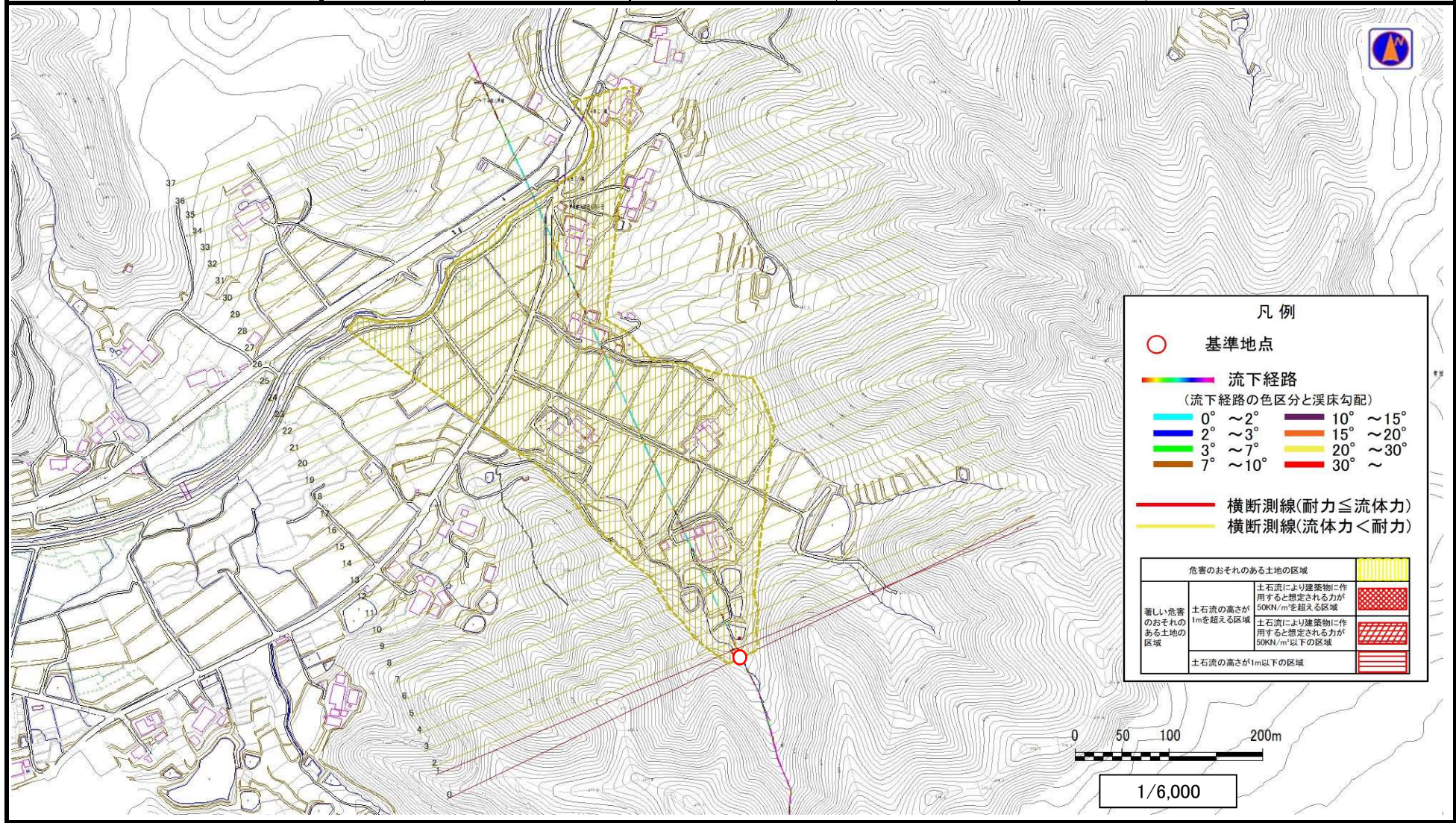
国土地理院の数値地図1:200,000(地図画像)『盛岡、一関』及び数値地図1:25,000(地図画像)『口内、土沢』を掲載



# 土石流区域調書

様式3-1 危害のおそれのある土地、著しい危害のおそれのある土地の設定図

調査年度	平成28年度
溪流の位置	溪流番号 B134115
溪流名	浮田の沢2
所在地	花巻市東和町下浮田3区、4区、5区



**凡例**

○ 基準地点

**流下経路**  
(流下経路の色区分と渓床勾配)

0° ~ 2°	10° ~ 15°
2° ~ 3°	15° ~ 20°
3° ~ 7°	20° ~ 30°
7° ~ 10°	30° ~

— 横断測線(耐力 ≧ 流体力)  
— 横断測線(流体力 < 耐力)

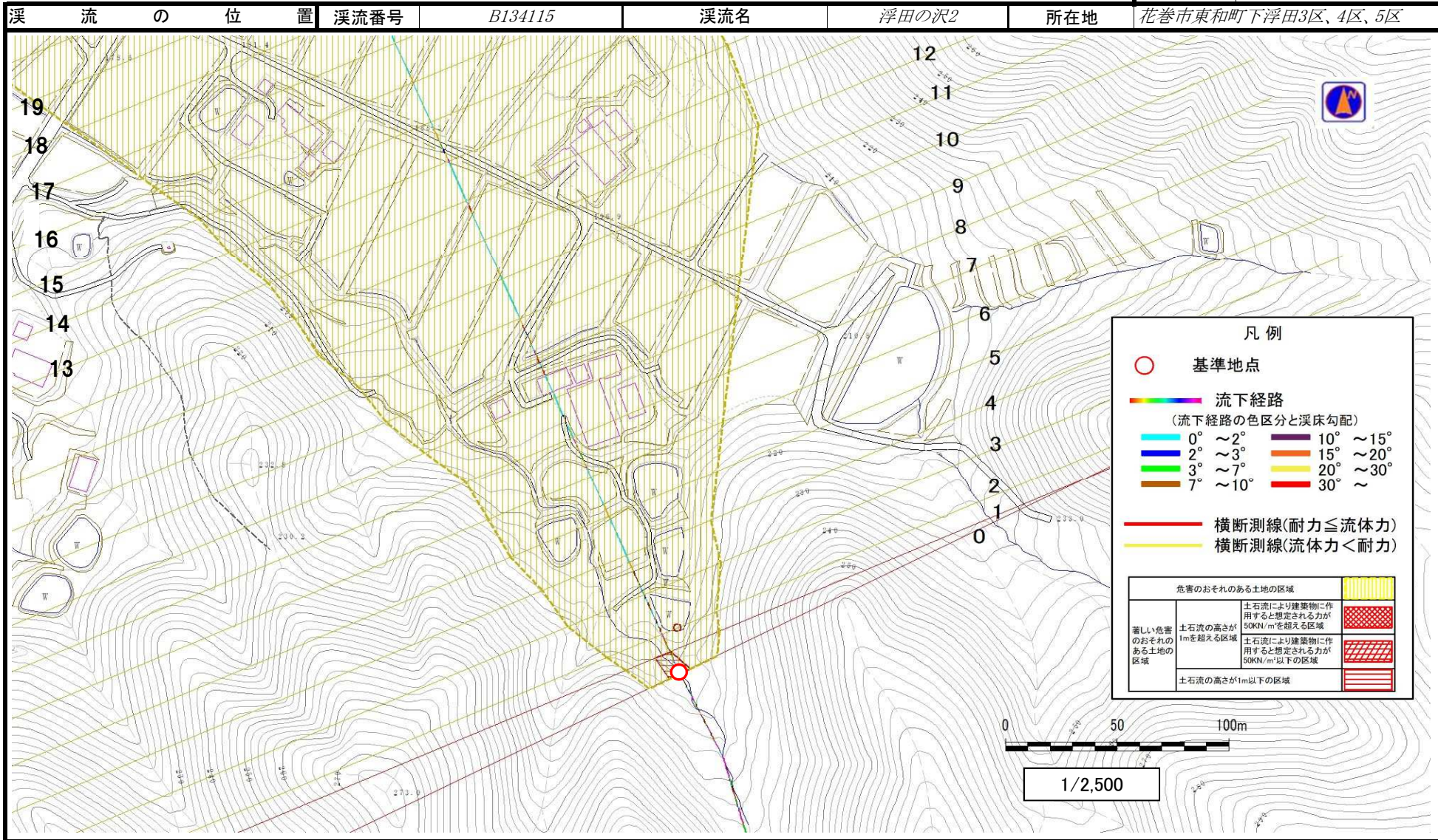
危険のおそれのある土地の区域	
著しい危害のおそれのある土地の区域	土石流により建築物に作用すると想定される力が50kN/m <sup>2</sup> を超える区域
	土石流により建築物に作用すると想定される力が50kN/m <sup>2</sup> 以下の区域
土石流の高さが1m以下の区域	



# 土石流区域調書

様式3-1 危害のおそれのある土地、著しい危害のおそれのある土地の設定図

調査年度	平成28年度
溪流の位置	溪流番号 B134115
溪流名	浮田の沢2
所在地	花巻市東和町下浮田3区、4区、5区

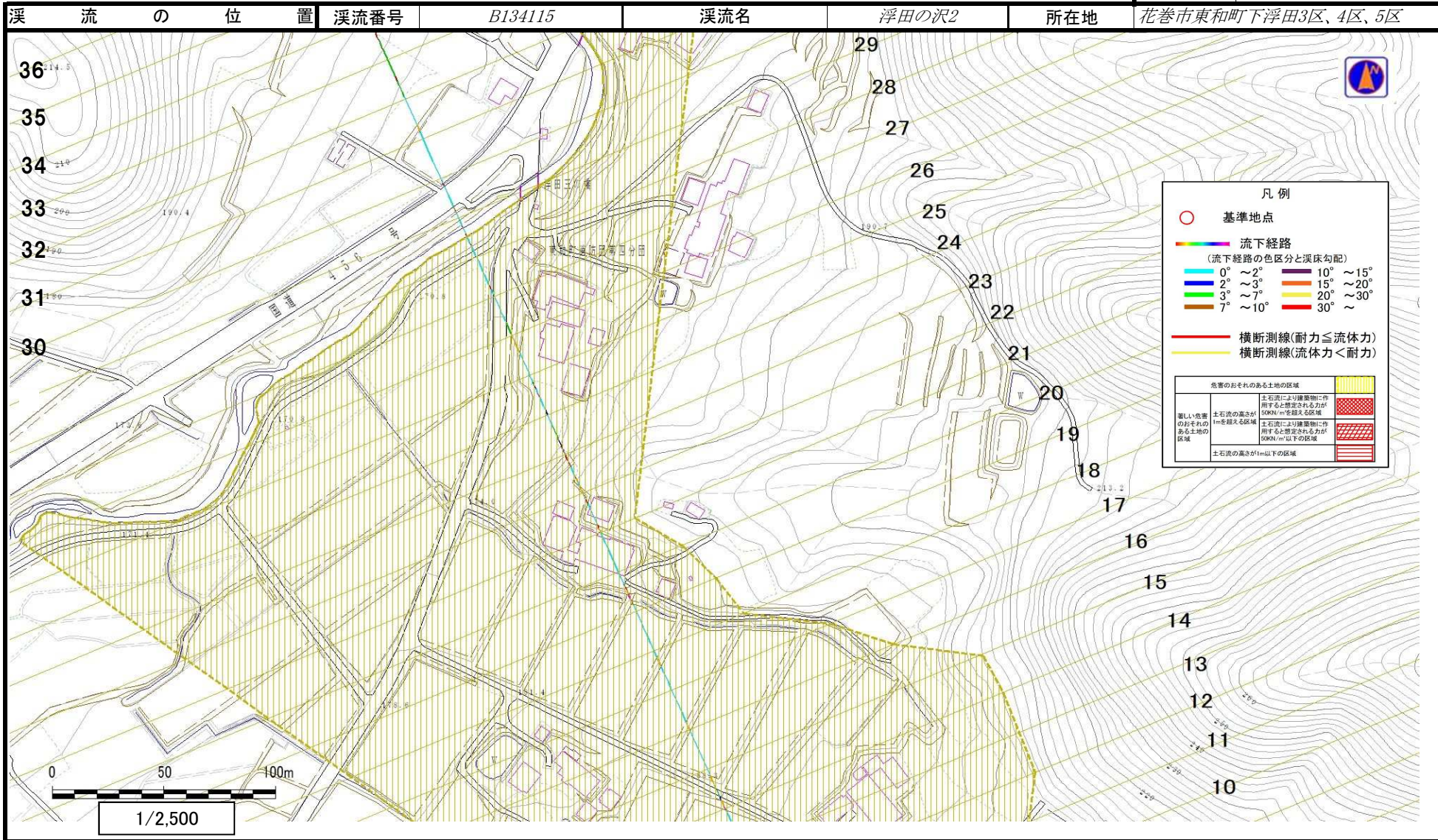




# 土石流区域調査書

様式3-1 危害のおそれのある土地、著しい危害のおそれのある土地の設定図

調査年度	平成28年度		
渓流の位置	渓流番号 B134115	渓流名 浮田の沢2	所在地 花巻市東和町下浮田3区、4区、5区

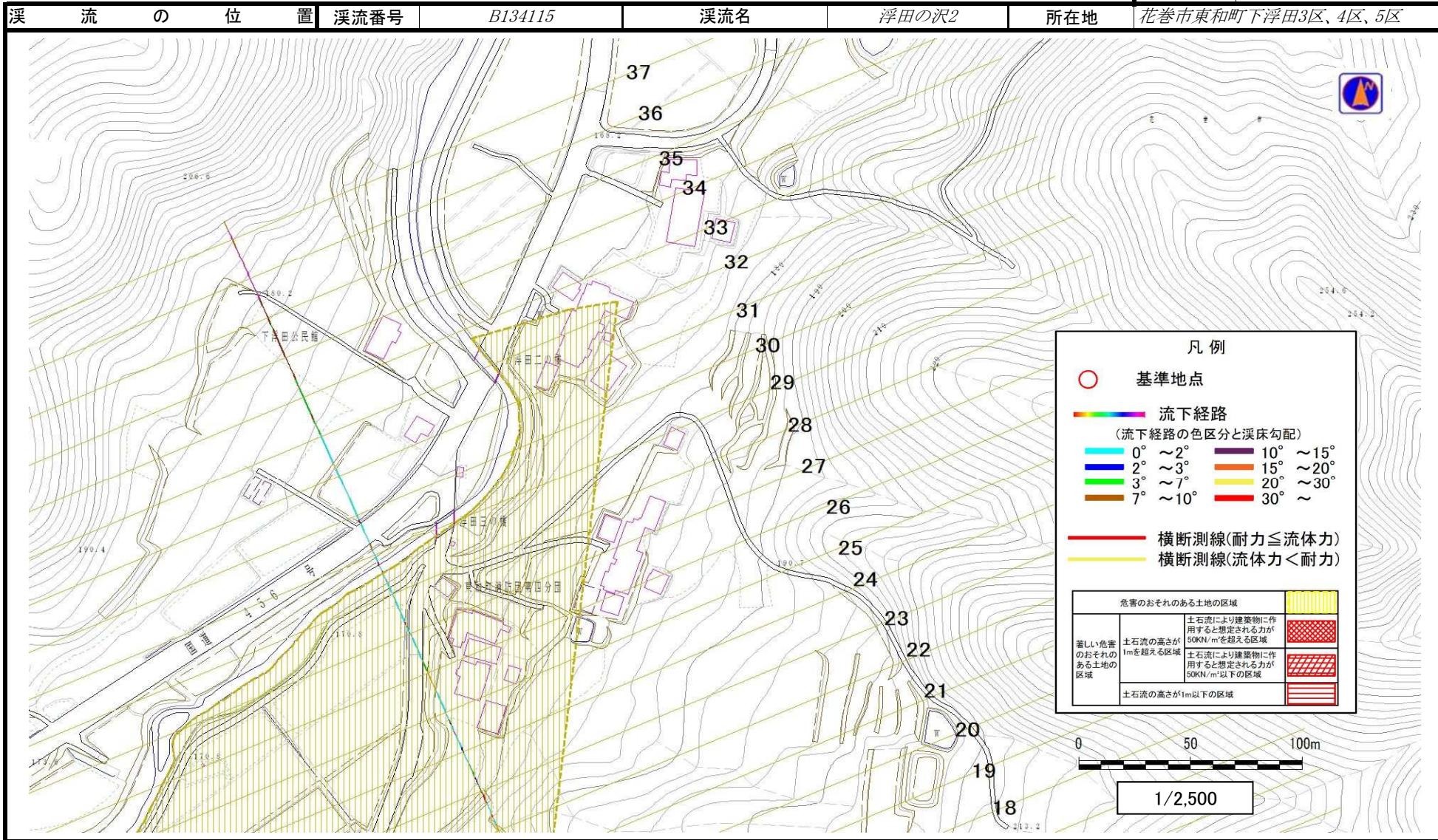




# 土石流区域調査

様式3-1 危害のおそれのある土地、著しい危害のおそれのある土地の設定図

調査年度	平成28年度
溪流の位置	溪流番号 B134115
溪流名	浮田の沢2
所在地	花巻市東和町下浮田3区、4区、5区



# 土石流区域調査

様式3-2 建築物に作用すると想定される衝撃に関する事項

調査年度 平成28年度

溪流の位置	溪流番号	B134115	溪流名	浮田の沢2	所在地	花巻市東和町下浮田3区、4区、5区	
横断測線番号	土石流の高さh(m)	土石流の流体力Fd(kN/m <sup>2</sup> )	建築物の耐力P2(kN/m2)	横断測線番号	土石流の高さh(m)	土石流の流体力Fd(kN/m <sup>2</sup> )	建築物の耐力P2(kN/m2)
No.0	0.53	15.03	13.03	No.27	0.37	2.28	18.00
No.1	0.60	15.71	11.75	No.28	0.37	2.28	18.00
No.2	0.40	9.01	16.96	No.29	0.37	2.30	18.08
No.3	0.38	7.69	17.62	No.30	0.37	2.31	18.14
No.4	0.37	7.26	17.82	No.31	0.37	2.33	18.21
No.5	0.36	6.09	18.34	No.32	0.38	2.17	17.62
No.6	0.36	5.60	18.51	No.33	0.47	1.19	14.44
No.7	0.35	5.75	18.74	No.34	0.70	0.49	10.21
No.8	0.36	5.11	18.65	No.35	0.00	0.00	0.00
No.9	0.35	5.29	18.96	No.36	0.00	0.00	0.00
No.10	0.36	5.14	18.71	No.37	0.00	0.00	0.00
No.11	0.35	4.39	18.74				
No.12	0.35	4.15	18.74				
No.13	0.35	4.30	19.05				
No.14	0.36	3.79	18.68				
No.15	0.34	4.19	19.58				
No.16	0.35	3.89	18.91				
No.17	0.36	3.41	18.55				
No.18	0.35	3.57	18.95				
No.19	0.37	2.83	18.14				
No.20	0.38	2.38	17.60				
No.21	0.38	2.35	17.55				
No.22	0.39	2.13	17.17				
No.23	0.37	2.34	17.92				
No.24	0.36	2.47	18.38				
No.25	0.40	1.98	16.86				
No.26	0.36	2.38	18.36				