

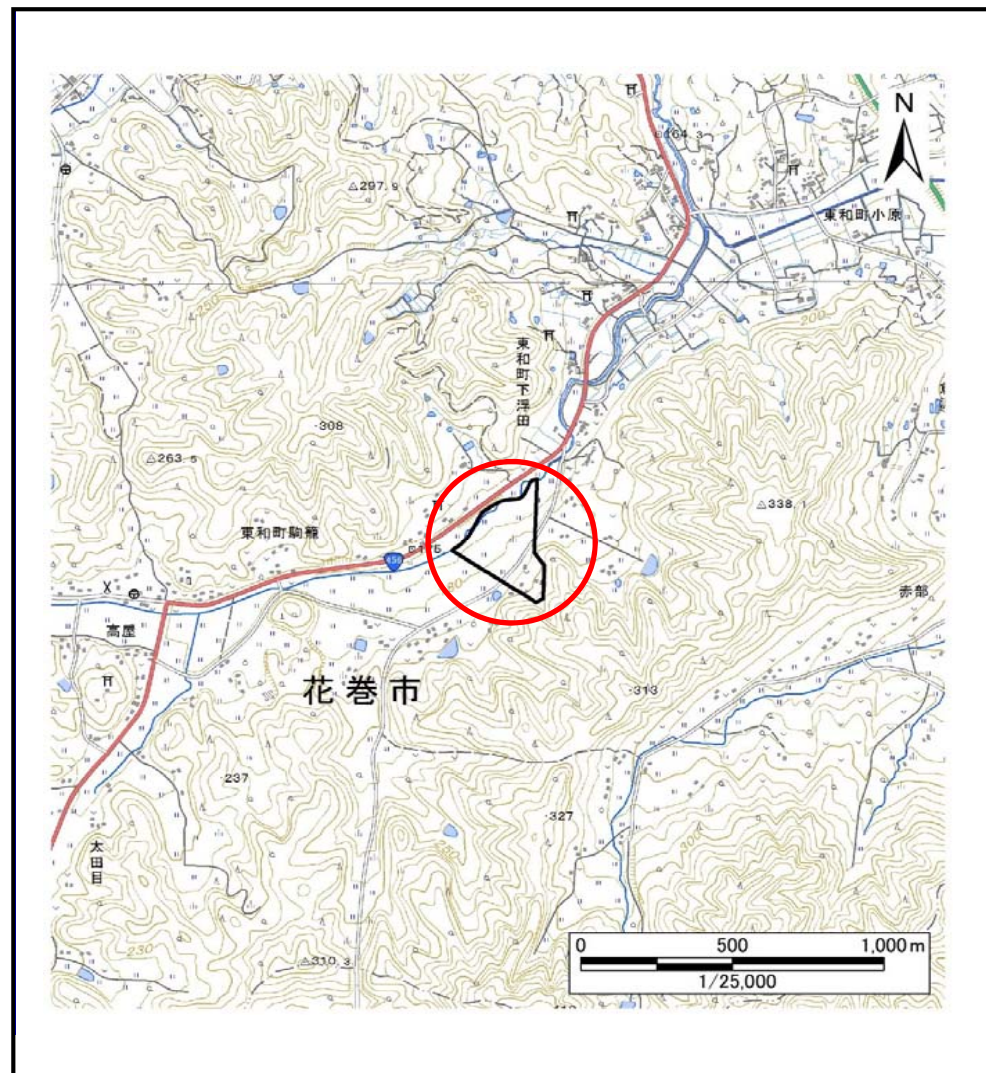
土砂災害防止に関する基礎調査(土石流)

表紙 概況,位置図

自然現象の種類	土石流
溪流番号	B134114
水系名	北上川
河川名	毒沢川
溪流名	浮田の沢
所在地	花巻市東和町下浮田5区
調査機関	県南広域振興局土木部花巻土木センター



概況図(S=1:200,000)

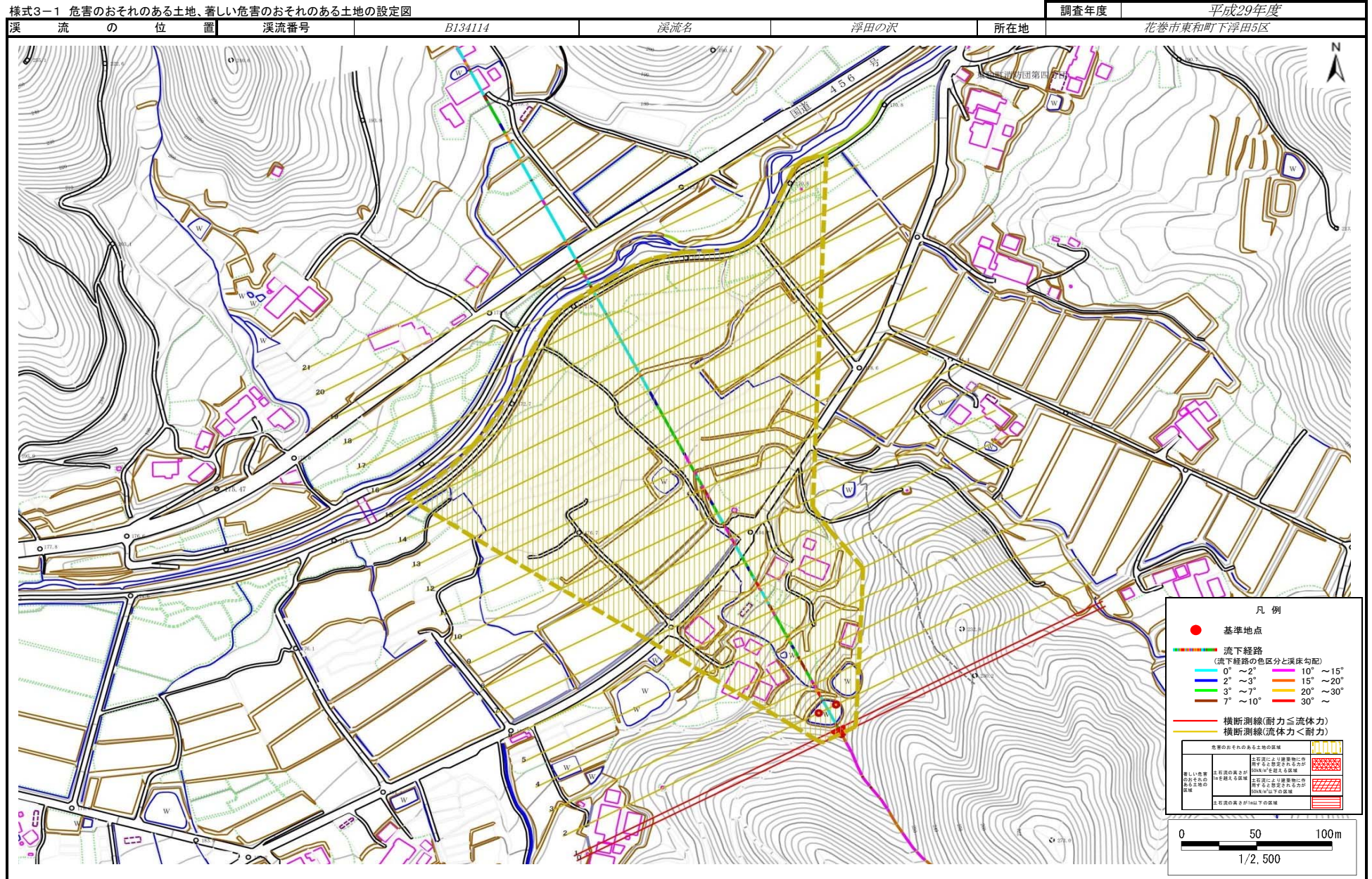


位置図(S=1:25,000)

国土地理院の電子地形図200000『一関、盛岡』及び電子地形図25000『口内、土沢』を掲載

土石流区域調査

様式3-1 危害のおそれのある土地、著しい危害のおそれのある土地の設定図



土石流区域調査

様式3-2 建築物に作用すると想定される衝撃に関する事項

調査年度	平成29年度
------	--------

溪流の位置	溪流番号	B134114	溪流名	浮田の沢	所在地	花巻市東和町下浮田5区
-------	------	---------	-----	------	-----	-------------

横断測線番号	土石流の高さh(m)	土石流の流体力Fd(kN/m ²)	建築物の耐力P2(kN/m ²)	横断測線番号	土石流の高さh(m)	土石流の流体力Fd(kN/m ²)	建築物の耐力P2(kN/m ²)
No.0	0.56	26.54	12.36				
No.1	0.42	17.68	16.00				
No.2	0.33	11.60	20.13				
No.3	0.22	6.05	29.12				
No.4	0.18	4.09	35.02				
No.5	0.17	3.29	38.16				
No.6	0.16	2.78	40.40				
No.7	0.15	2.38	42.17				
No.8	0.14	2.12	43.29				
No.9	0.14	1.95	44.03				
No.10	0.14	1.53	45.43				
No.11	0.14	1.31	45.78				
No.12	0.14	1.27	45.80				
No.13	0.14	1.17	45.78				
No.14	0.14	1.12	45.71				
No.15	0.14	1.02	45.46				
No.16	0.14	0.99	45.36				
No.17	0.14	0.87	44.69				
No.18	0.14	0.72	43.33				
No.19	0.15	0.59	41.53				
No.20	0.15	0.61	42.03				
No.21	0.20	0.61	32.07				