

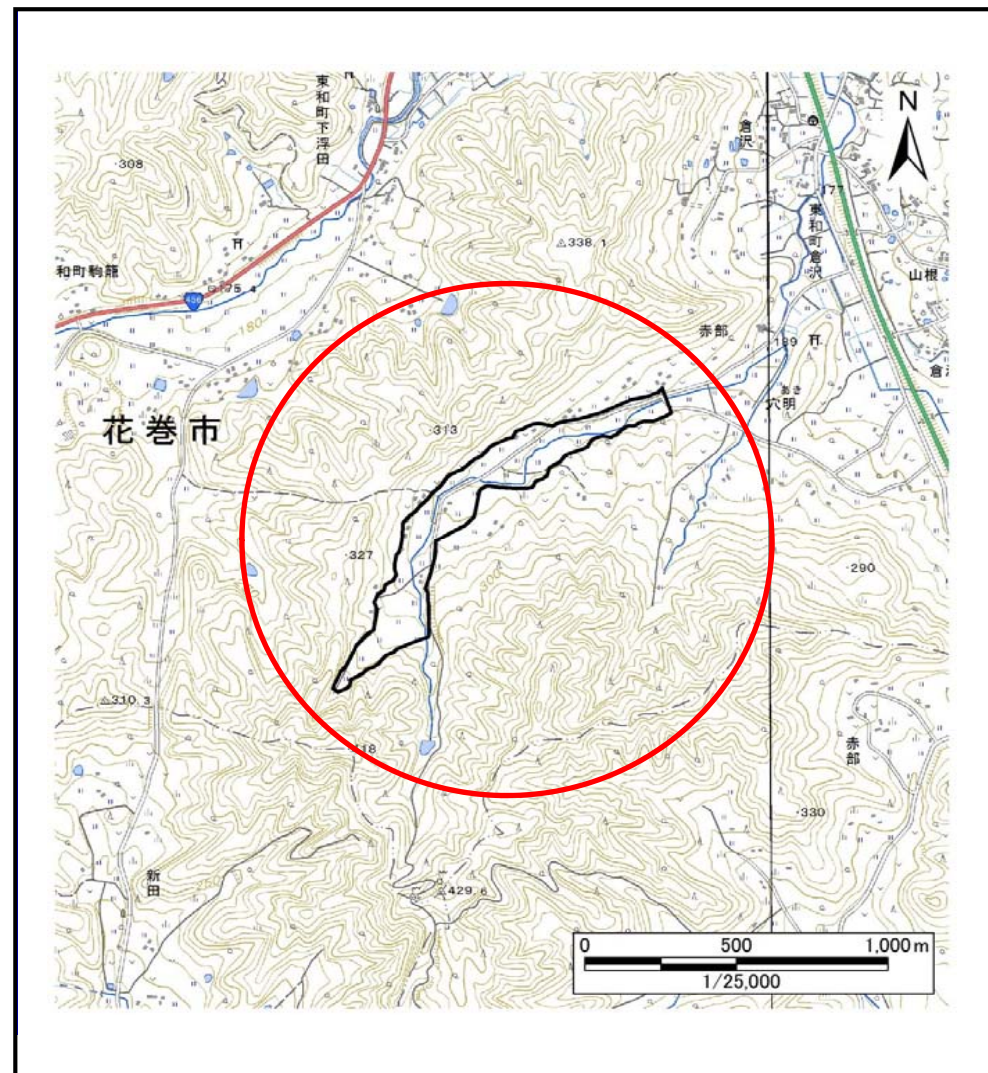
土砂災害防止に関する基礎調査(土石流)

表紙 概況,位置図

自然現象の種類	土石流
溪流番号	B134111
水系名	北上川
河川名	毒沢川
溪流名	赤部の沢
所在地	花巻市東和町倉沢6区、7区
調査機関	県南広域振興局土木部花巻土木センター



概況図(S=1:200,000)



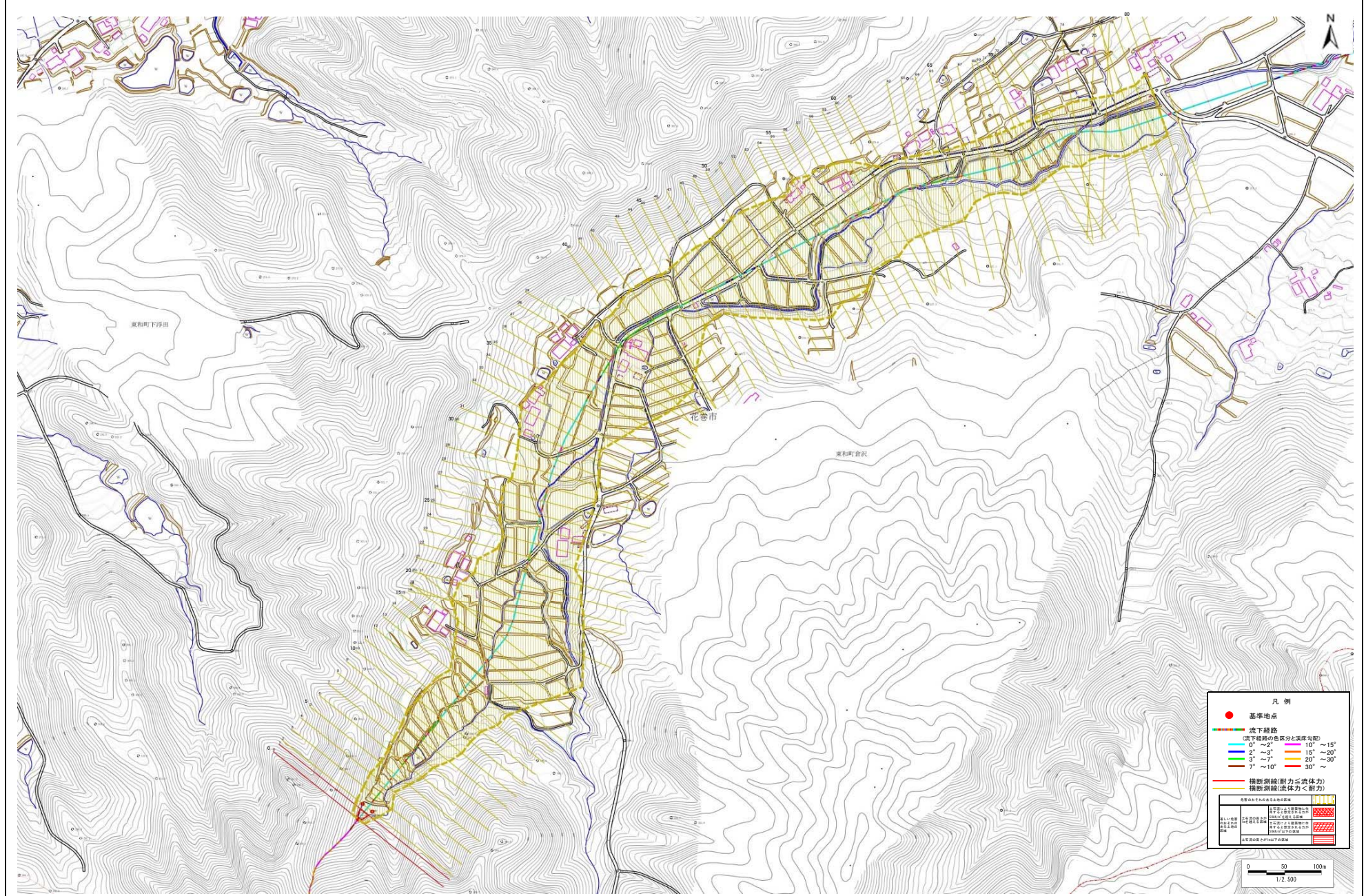
位置図(S=1:25,000)

国土地理院の電子地形図20000『一関、盛岡』及び電子地形図25000『口内、野手崎』を掲載

土石流区域調査

様式3-1 危害のおそれのある土地、著しい危害のおそれのある土地の設定図

調査年度	平成29年度
渓流番号	B134111
渓流名	赤部の沢
所在地	花巻市東和町會沢6区、7区



土石流区域調査

様式3-2 建築物に作用すると想定される衝撃に関する事項

調査年度	平成29年度
------	--------

溪流の位置	溪流番号	B134111	溪流名	赤部の沢	所在地	花巻市東和町倉沢6区、7区
-------	------	---------	-----	------	-----	---------------

横断測線番号	土石流の高さh(m)	土石流の流体力Fd(kN/m ²)	建築物の耐力P2(kN/m ²)	横断測線番号	土石流の高さh(m)	土石流の流体力Fd(kN/m ²)	建築物の耐力P2(kN/m ²)
No.0	0.63	35.46	11.21	No.27	0.27	2.16	24.17
No.1	0.40	17.82	16.79	No.28	0.45	4.78	15.08
No.2	0.37	15.35	17.91	No.29	0.28	2.41	23.41
No.3	0.31	10.17	21.51	No.30	0.28	2.36	23.20
No.4	0.21	5.25	30.48	No.31	0.28	2.40	23.40
No.5	0.19	4.20	33.57	No.32	0.28	2.33	23.05
No.6	0.17	3.24	36.91	No.33	0.29	1.85	22.23
No.7	0.16	2.61	39.26	No.34	0.31	1.56	21.45
No.8	0.15	2.25	40.56	No.35	0.30	1.64	21.96
No.9	0.15	1.92	41.61	No.36	0.31	1.57	21.48
No.10	0.15	1.79	41.93	No.37	0.28	1.83	23.11
No.11	0.15	1.59	42.34	No.38	0.30	1.63	21.84
No.12	0.25	3.44	26.25	No.39	0.30	1.66	22.05
No.13	0.26	3.54	24.96	No.40	0.30	1.68	22.17
No.14	0.27	3.38	24.52	No.41	0.31	1.57	21.50
No.15	0.26	3.15	24.59	No.42	0.30	1.67	22.12
No.16	0.26	2.93	24.61	No.43	0.29	1.77	22.76
No.17	0.26	2.58	24.53	No.44	0.28	1.87	23.36
No.18	0.26	2.62	24.69	No.45	0.28	1.87	23.35
No.19	0.27	2.54	24.51	No.46	0.29	1.76	22.70
No.20	0.27	2.39	24.41	No.47	0.29	1.71	22.40
No.21	0.26	2.45	24.70	No.48	0.31	1.57	21.51
No.22	0.27	2.20	24.22	No.49	0.31	1.57	21.47
No.23	0.26	2.36	25.01	No.50	0.31	1.50	21.22
No.24	0.26	2.37	25.09	No.51	0.31	1.47	21.11
No.25	0.27	2.23	24.37	No.52	0.31	1.49	21.29
No.26	0.26	2.30	24.72	No.53	0.32	1.41	20.88

土石流区域調査

様式3-2 建築物に作用すると想定される衝撃に関する事項

調査年度	平成29年度
------	--------

溪流の位置	溪流番号	B134111	溪流名	赤部の沢	所在地	花巻市東和町倉沢6区、7区
-------	------	---------	-----	------	-----	---------------

横断測線番号	土石流の高さh(m)	土石流の流体力Fd(kN/m ²)	建築物の耐力P2(kN/m ²)	横断測線番号	土石流の高さh(m)	土石流の流体力Fd(kN/m ²)	建築物の耐力P2(kN/m ²)
No.54	0.32	1.32	20.52	No.81	0.51	0.48	13.47
No.55	0.31	1.37	20.94				
No.56	0.33	1.25	20.22				
No.57	0.32	1.33	20.82				
No.58	0.32	1.32	20.72				
No.59	0.32	1.27	20.34				
No.60	0.30	1.52	22.16				
No.61	0.38	2.29	17.59				
No.62	0.30	1.66	21.69				
No.63	0.31	1.55	20.99				
No.64	0.30	1.64	21.55				
No.65	0.32	1.50	20.68				
No.66	0.29	1.79	22.45				
No.67	0.30	1.64	21.54				
No.68	0.31	1.62	21.43				
No.69	0.30	1.64	21.54				
No.70	0.32	1.47	20.46				
No.71	0.34	1.35	19.68				
No.72	0.35	1.25	19.17				
No.73	0.33	1.39	20.13				
No.74	0.34	1.28	19.39				
No.75	0.33	1.36	19.94				
No.76	0.36	1.14	18.63				
No.77	0.35	1.17	18.85				
No.78	0.35	1.15	18.73				
No.79	0.35	1.19	18.96				
No.80	0.37	1.01	17.90				