

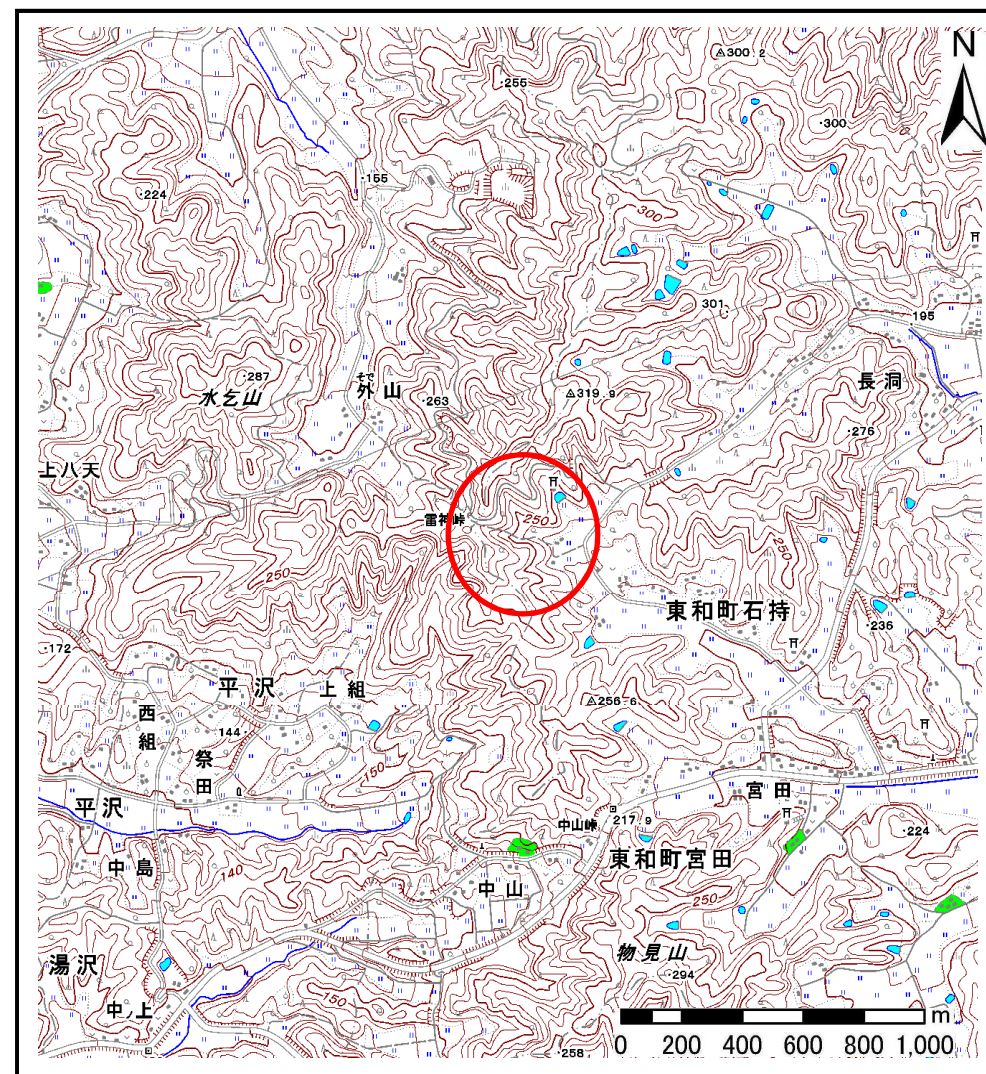
土砂災害防止に関する基礎調査(土石流)

表紙 位置,位置図

自然現象の種類	土石流
溪流番号	B134108
水系名	北上川
河川名	毒沢川
溪流名	石持の沢
所在地	花巻市東和町石持1区、2区
調査機関	県南広域振興局土木部花巻土木センター



位置図(S=1:200,000)



概況図(S=1:25,000)

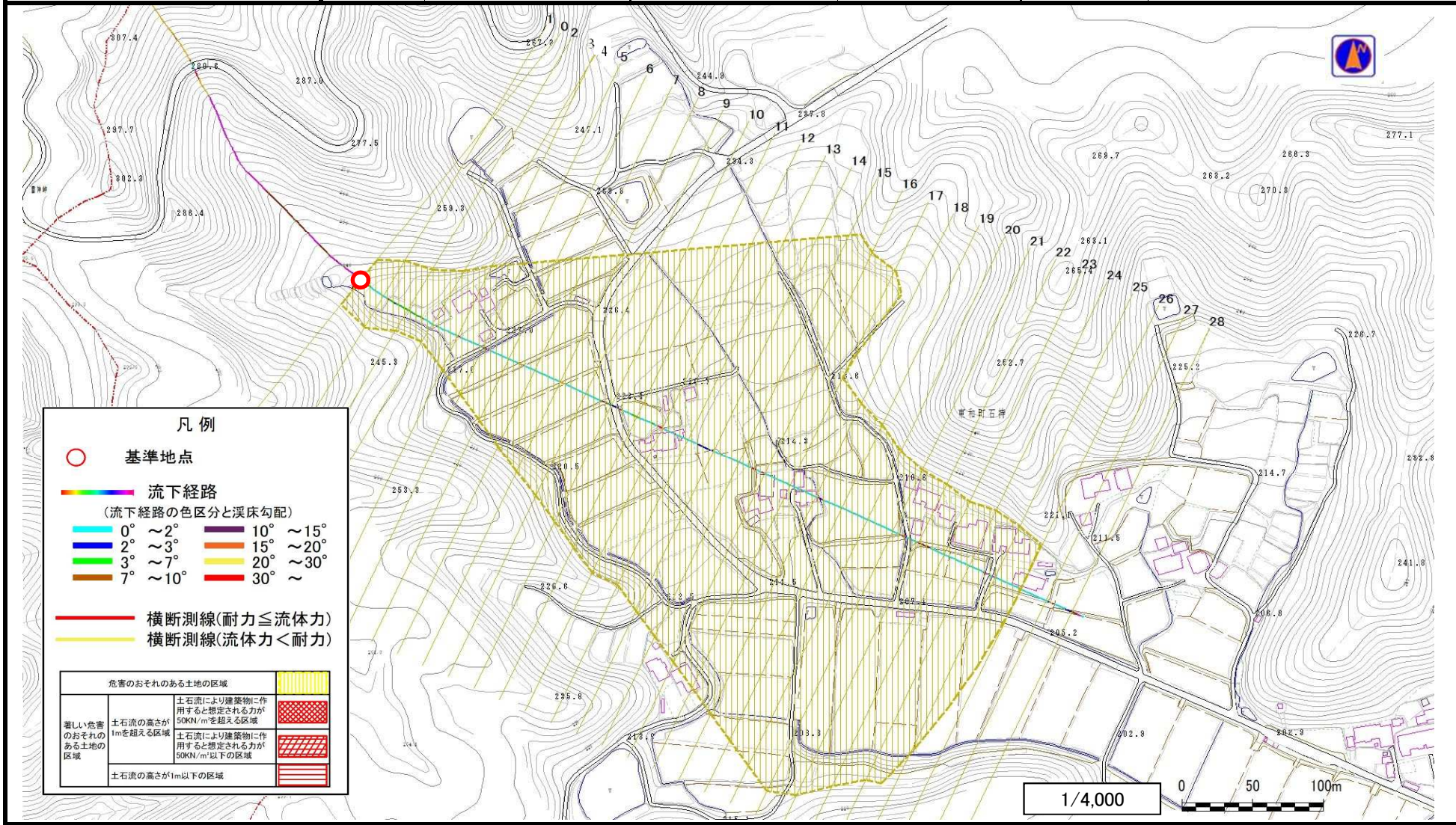
国土地理院の数値地図1:200,000(地図画像)『盛岡、一関』及び数値地図1:25,000(地図画像)『口内、土沢』を掲載

土石流区域調書

様式3-1 危害のおそれのある土地、著しい危害のおそれのある土地の設定図

調査年度 平成28年度

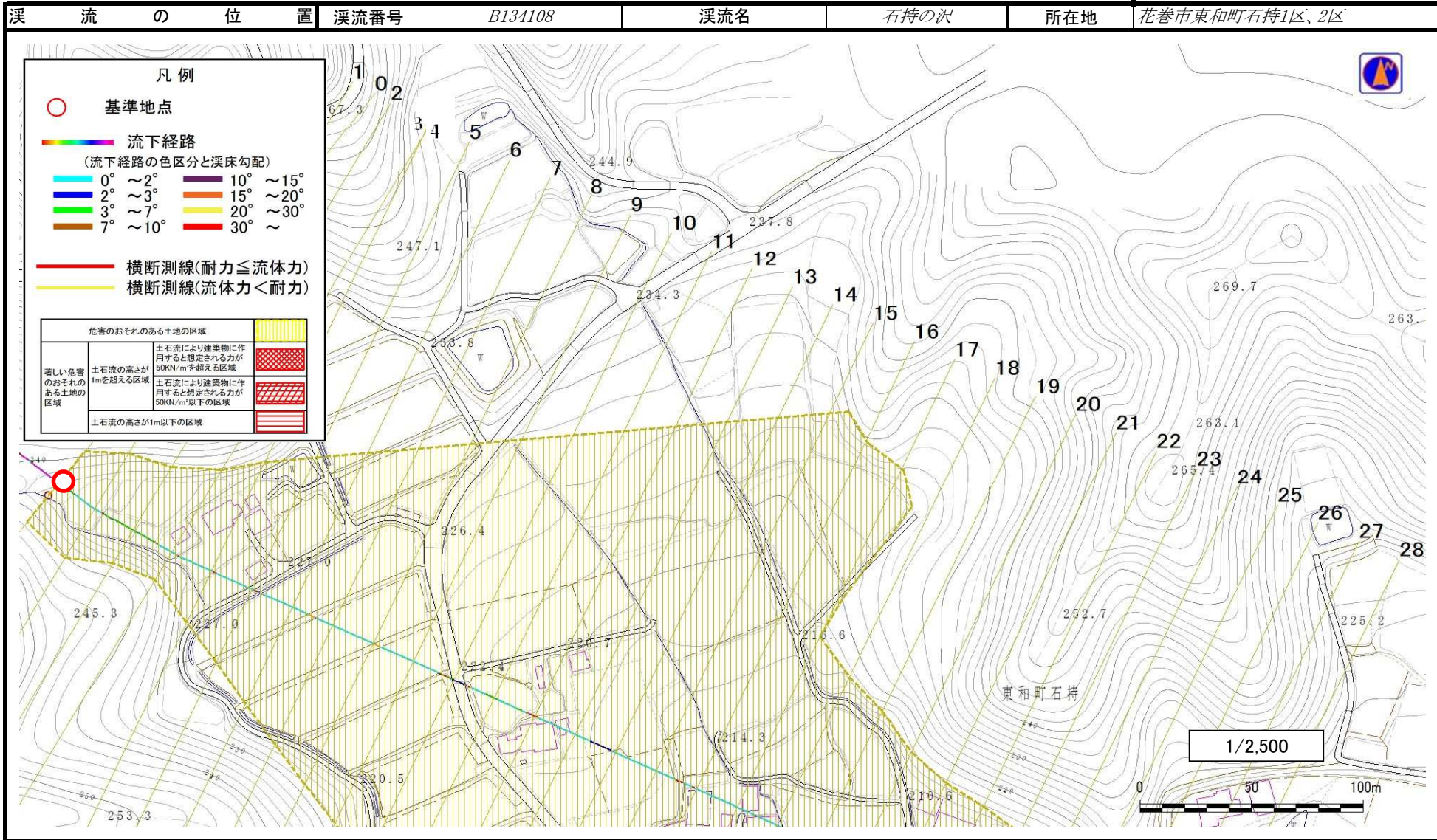
溪流の位置 溪流番号 B134108 溪流名 石持の沢 所在地 花巻市東和町石持1区、2区



土石流区域調書

様式3-1 危害のおそれのある土地、著しい危害のおそれのある土地の設定図

調査年度	平成28年度
溪流番号	B134108
溪流名	石持の沢
所在地	花巻市東和町石持1区、2区

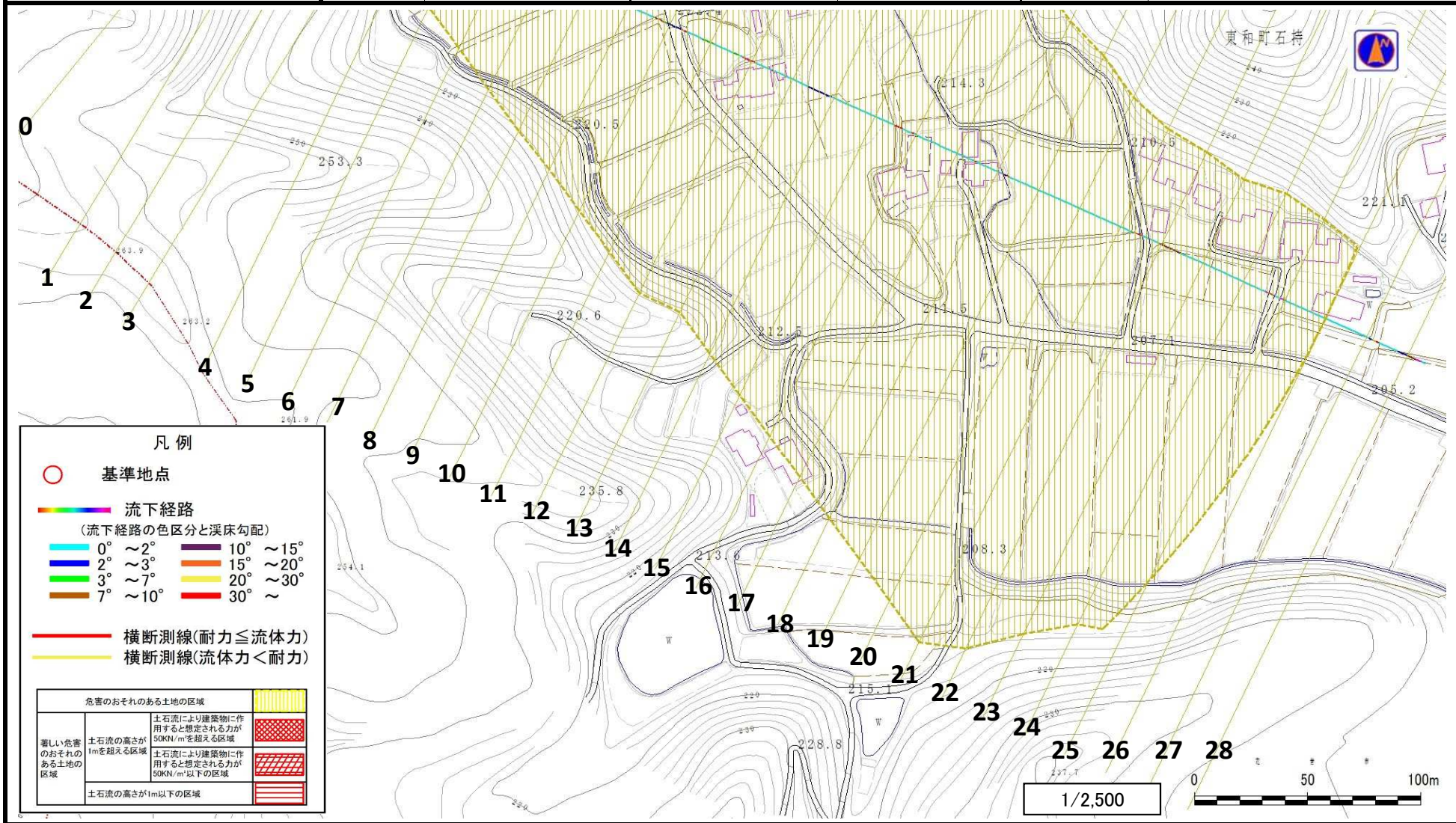


土石流区域調査

様式3-1 危害のおそれのある土地、著しい危害のおそれのある土地の設定図

調査年度 平成28年度

溪 流 の 位 置
溪流番号 B134108
溪流名 石持の沢
所在地 花巻市東和町石持1区、2区



土石流区域調査

様式3-2 建築物に作用すると想定される衝撃に関する事項

調査年度 平成28年度

溪流の位置	溪流番号	B134108	溪流名	石持の沢	所在地	花巻市東和町石持1区、2区	
横断測線番号	土石流の高さh(m)	土石流の流体力Fd(kN/m ²)	建築物の耐力P2(kN/m ²)	横断測線番号	土石流の高さh(m)	土石流の流体力Fd(kN/m ²)	建築物の耐力P2(kN/m ²)
No.0	0.39	10.82	17.26	No.27	0.43	0.79	15.68
No.1	0.33	6.62	20.21	No.28	0.39	0.96	17.14
No.2	0.32	5.81	20.79				
No.3	0.31	5.08	21.27				
No.4	0.30	4.44	21.61				
No.5	0.30	4.05	21.77				
No.6	0.30	3.69	21.85				
No.7	0.30	3.48	21.86				
No.8	0.30	2.92	21.74				
No.9	0.30	2.62	21.53				
No.10	0.32	2.07	20.83				
No.11	0.32	1.86	20.39				
No.12	0.33	1.79	20.21				
No.13	0.32	1.83	20.43				
No.14	0.33	1.74	20.08				
No.15	0.34	1.53	19.47				
No.16	0.31	1.85	21.24				
No.17	0.32	1.71	20.46				
No.18	0.32	1.76	20.77				
No.19	0.32	1.74	20.64				
No.20	0.32	1.73	20.56				
No.21	0.31	1.79	20.92				
No.22	0.33	1.67	20.26				
No.23	0.33	1.60	19.85				
No.24	0.34	1.55	19.57				
No.25	0.35	1.43	19.10				
No.26	0.43	0.79	15.68				