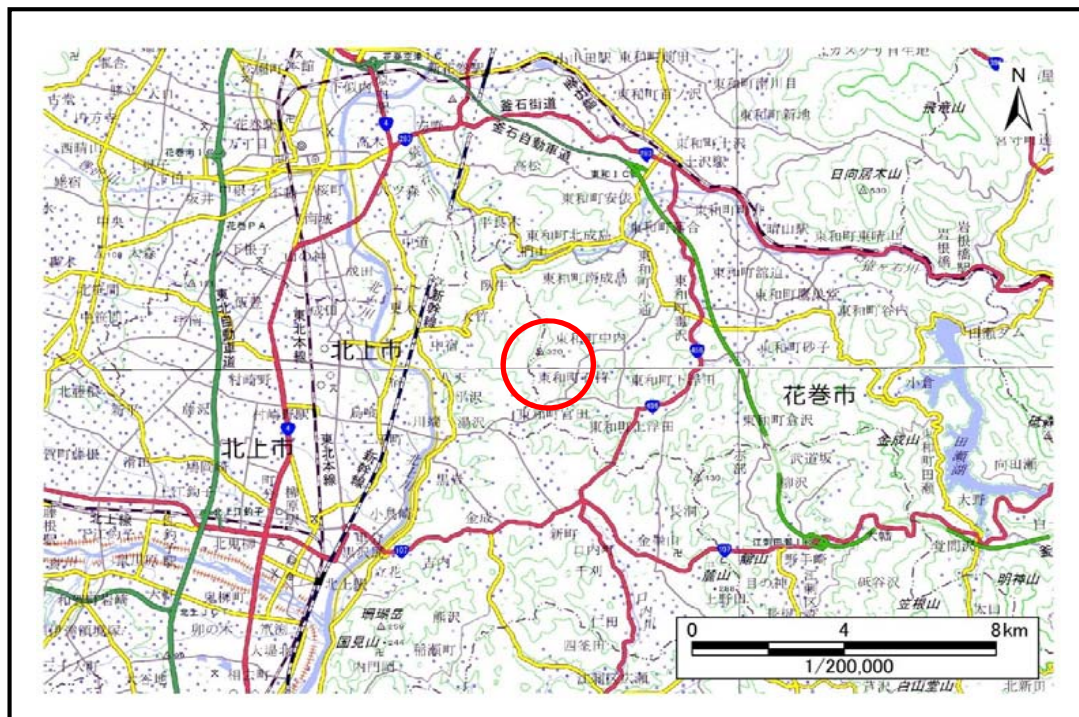


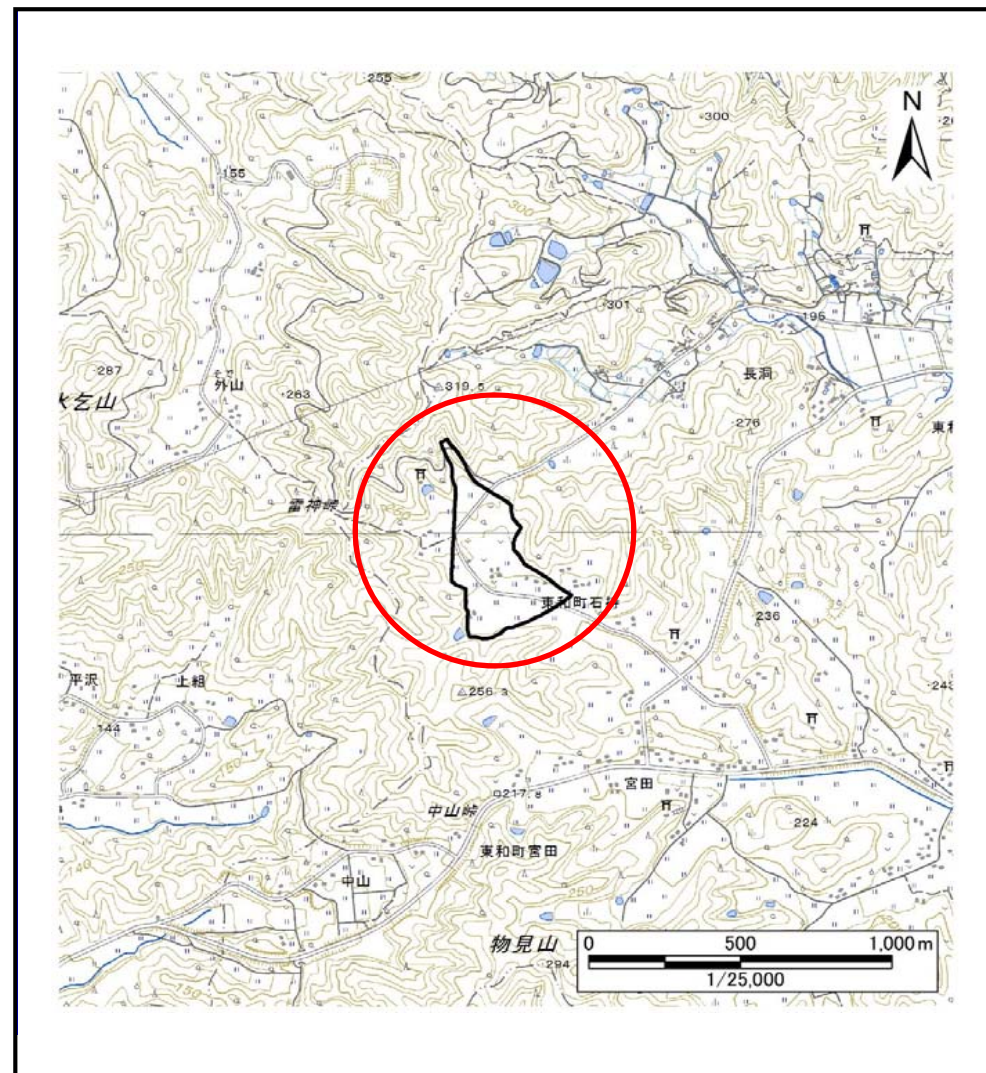
土砂災害防止に関する基礎調査(土石流)

表紙 概況,位置図

自然現象の種類	土石流
溪流番号	B134107
水系名	北上川
河川名	毒沢川
溪流名	石持の沢2
所在地	花巻市東和町石持1区、2区
調査機関	県南広域振興局土木部花巻土木センター



概況図(S=1:200,000)



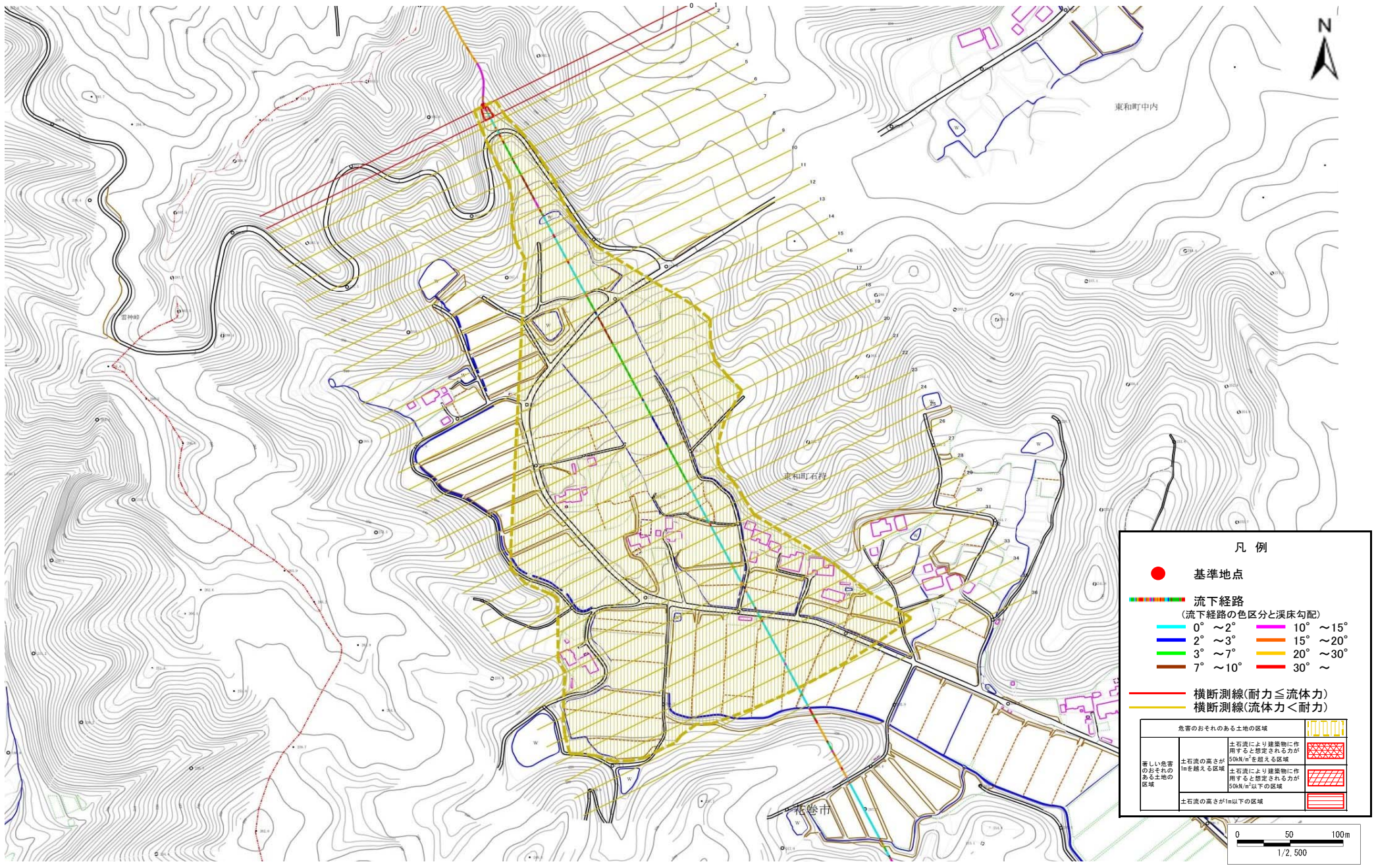
位置図(S=1:25,000)

国土地理院の電子地形図20000『一関、盛岡』及び電子地形図25000『口内、土沢』を掲載

土石流区域調書

様式3-1 危害のおそれのある土地、著しい危害のおそれのある土地の設定図

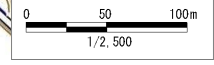
					調査年度	平成29年度
溪	流	の	位	置	溪流番号	B134107
					溪流名	石持の沢2
					所在地	花巻市東和町石持1区、2区



凡例

- 基準地点
- 流下経路
(流下経路の色区分と溪床勾配)
 - 0° ~ 2°
 - 2° ~ 3°
 - 3° ~ 7°
 - 7° ~ 10°
 - 10° ~ 15°
 - 15° ~ 20°
 - 20° ~ 30°
 - 30° ~
- 横断測線(耐力 ≤ 流体力)
- 横断測線(流体力 < 耐力)

危害のおそれのある土地の区域	
著しい危害のおそれのある土地の区域	土石流により建築物に作用すると想定される力が50kN/m ² を超える区域
	土石流の高さが1mを超える区域
	土石流により建築物に作用すると想定される力が50kN/m ² 以下の区域
土石流の高さが1m以下の区域	



土石流区域調査

様式3-2 建築物に作用すると想定される衝撃に関する事項

調査年度	平成29年度
------	--------

溪流の位置	溪流番号	B134107	溪流名	石持の沢2	所在地	花巻市東和町石持1区、2区
-------	------	---------	-----	-------	-----	---------------

横断測線番号	土石流の高さh(m)	土石流の流体力Fd(kN/m ²)	建築物の耐力P2(kN/m ²)	横断測線番号	土石流の高さh(m)	土石流の流体力Fd(kN/m ²)	建築物の耐力P2(kN/m ²)
No.0	0.49	27.20	14.06	No.27	0.16	0.80	38.63
No.1	0.38	17.87	17.53	No.28	0.17	0.76	38.09
No.2	0.33	13.89	20.02	No.29	0.17	0.70	37.32
No.3	0.28	8.80	23.19	No.30	0.17	0.69	37.24
No.4	0.18	3.38	35.70	No.31	0.18	0.62	36.11
No.5	0.16	2.00	40.21	No.32	0.18	0.61	36.09
No.6	0.15	1.64	40.93	No.33	0.18	0.55	34.93
No.7	0.15	1.52	41.04	No.34	0.18	0.59	36.10
No.8	0.15	1.42	41.06	No.35	0.19	0.47	33.30
No.9	0.14	1.68	44.54	No.36	0.21	0.37	30.57
No.10	0.15	1.51	42.32				
No.11	0.15	1.51	42.35				
No.12	0.15	1.32	41.00				
No.13	0.15	1.36	41.60				
No.14	0.15	1.13	40.60				
No.15	0.15	1.24	42.41				
No.16	0.15	1.21	41.98				
No.17	0.16	1.08	40.39				
No.18	0.15	1.17	42.13				
No.19	0.15	1.15	41.80				
No.20	0.15	1.13	41.36				
No.21	0.16	1.00	40.02				
No.22	0.16	1.01	40.26				
No.23	0.15	1.03	40.62				
No.24	0.16	0.96	39.79				
No.25	0.16	0.79	38.42				
No.26	0.16	0.86	39.90				