

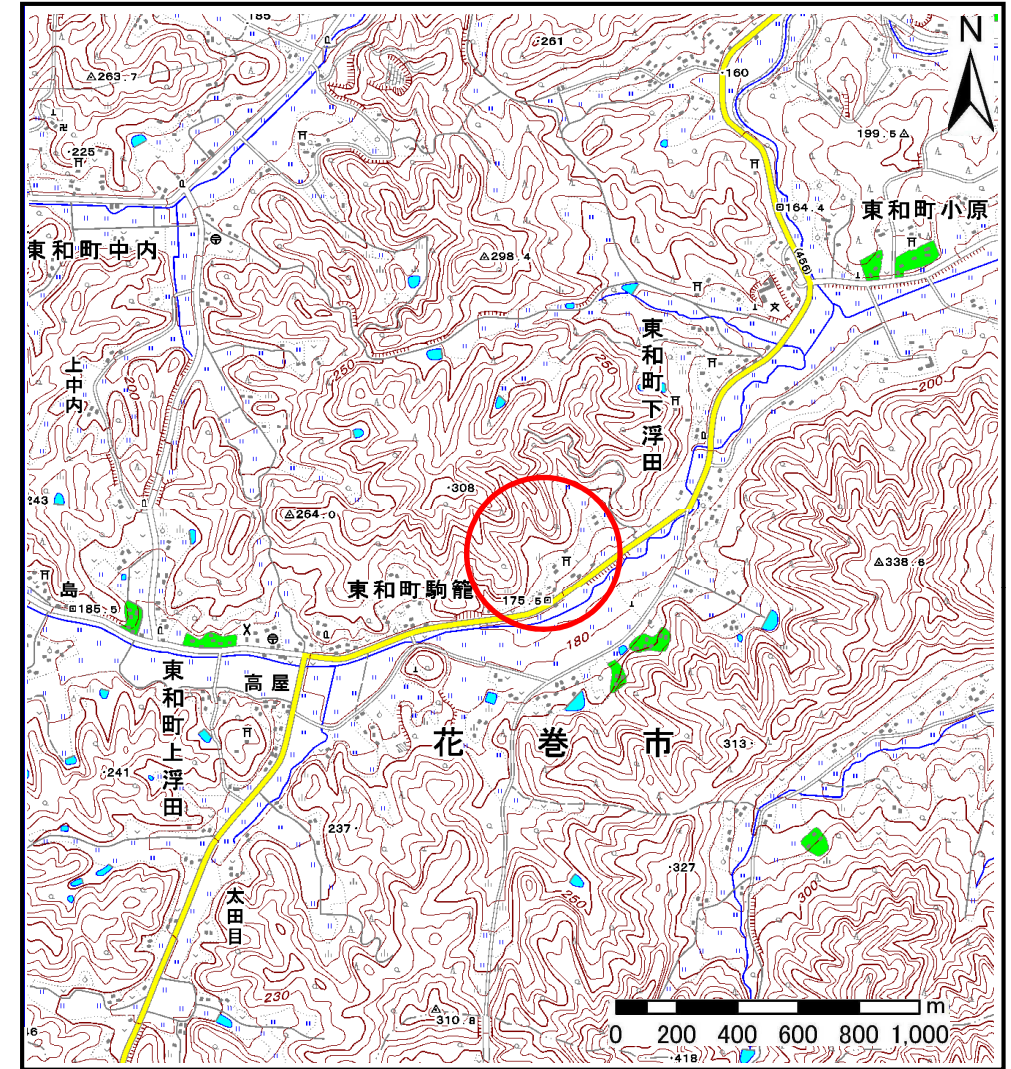
# 土砂災害防止に関する基礎調査(土石流)

表紙 位置,位置図

自然現象の種類	土石流
溪流番号	B134102-2
水系名	北上川
河川名	毒沢川
溪流名	駒籠の沢2-2
所在地	花巻市東和町下浮田3区、5区
調査機関	県南広域振興局土木部花巻土木センター



位置図(S=1:200,000)



概況図(S=1:25,000)

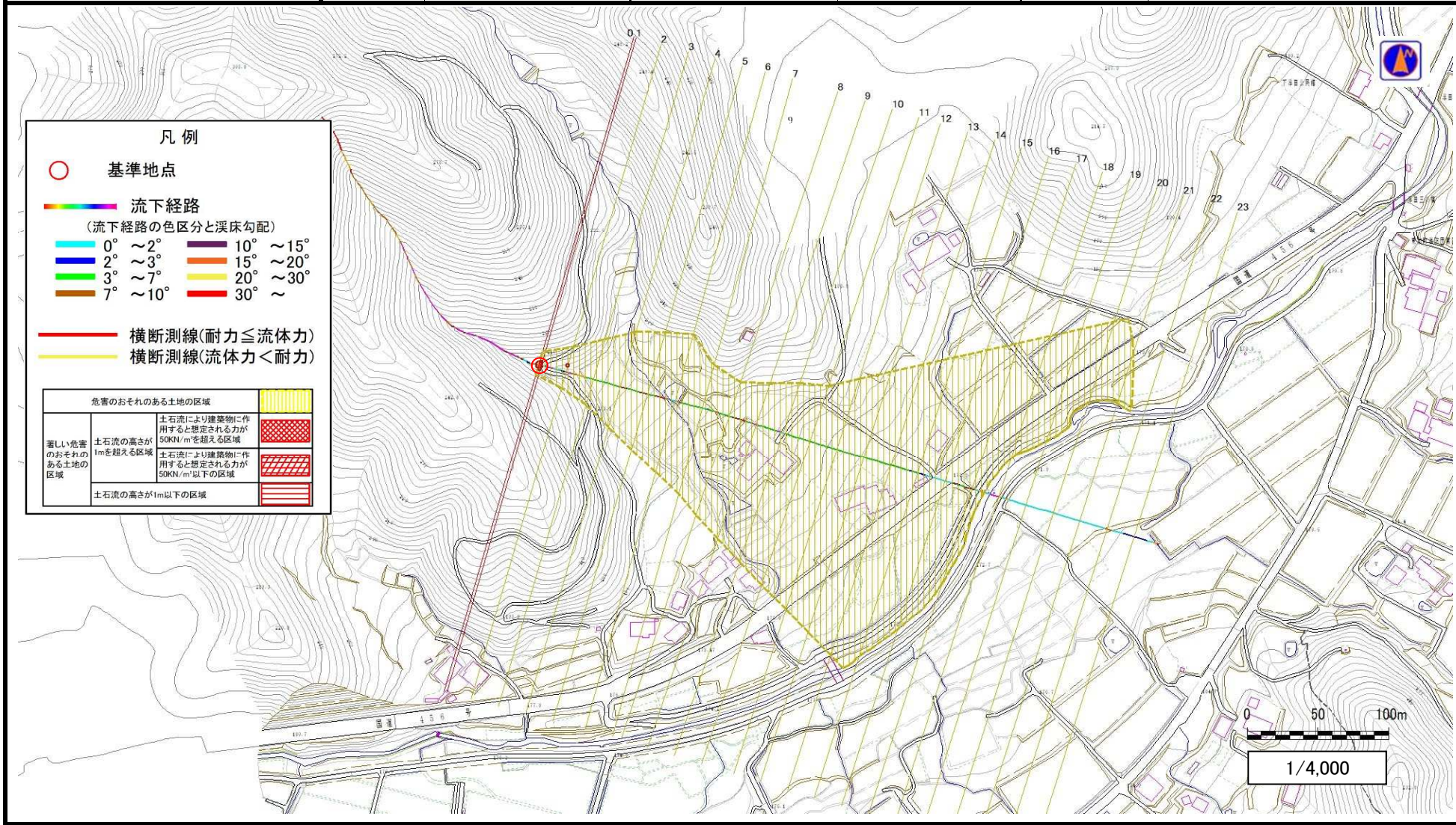
国土地理院の数値地図1:200,000(地図画像)『盛岡、一関』及び数値地図1:25,000(地図画像)『口内、土沢』を掲載

# 土石流区域調書

様式3-1 危害のおそれのある土地、著しい危害のおそれのある土地の設定図

調査年度 平成28年度  
所在地 花巻市東和町下浮田3区、5区

溪流の位置 溪流番号 B134102-2 溪流名 駒籠の沢2-2

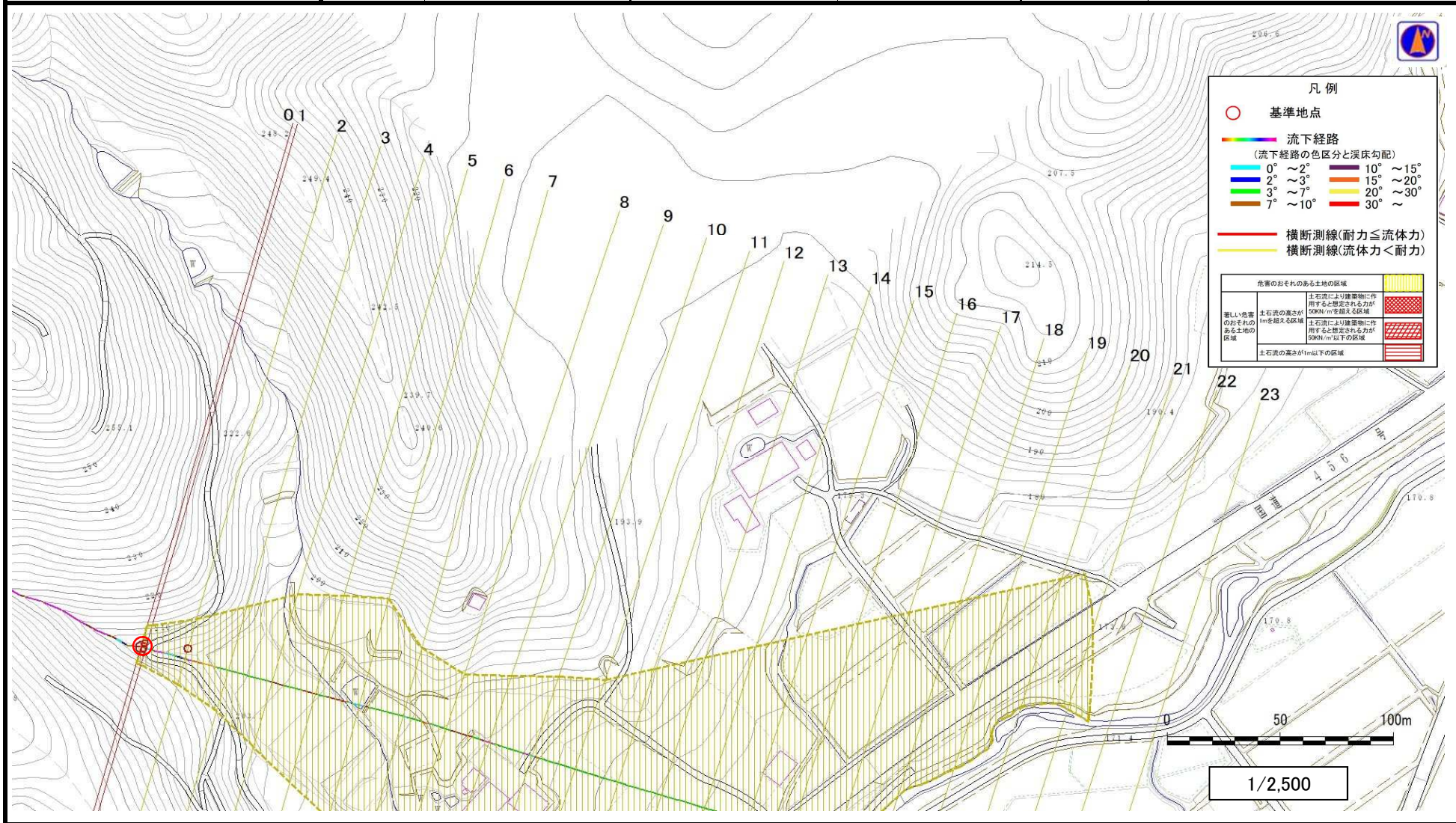


# 土石流区域調査

様式3-1 危害のおそれのある土地、著しい危害のおそれのある土地の設定図

調査年度 平成28年度

溪流の位置 溪流番号 B134102-2 溪流名 駒籠の沢2-2 所在地 花巻市東和町下浮田3区、5区



凡例

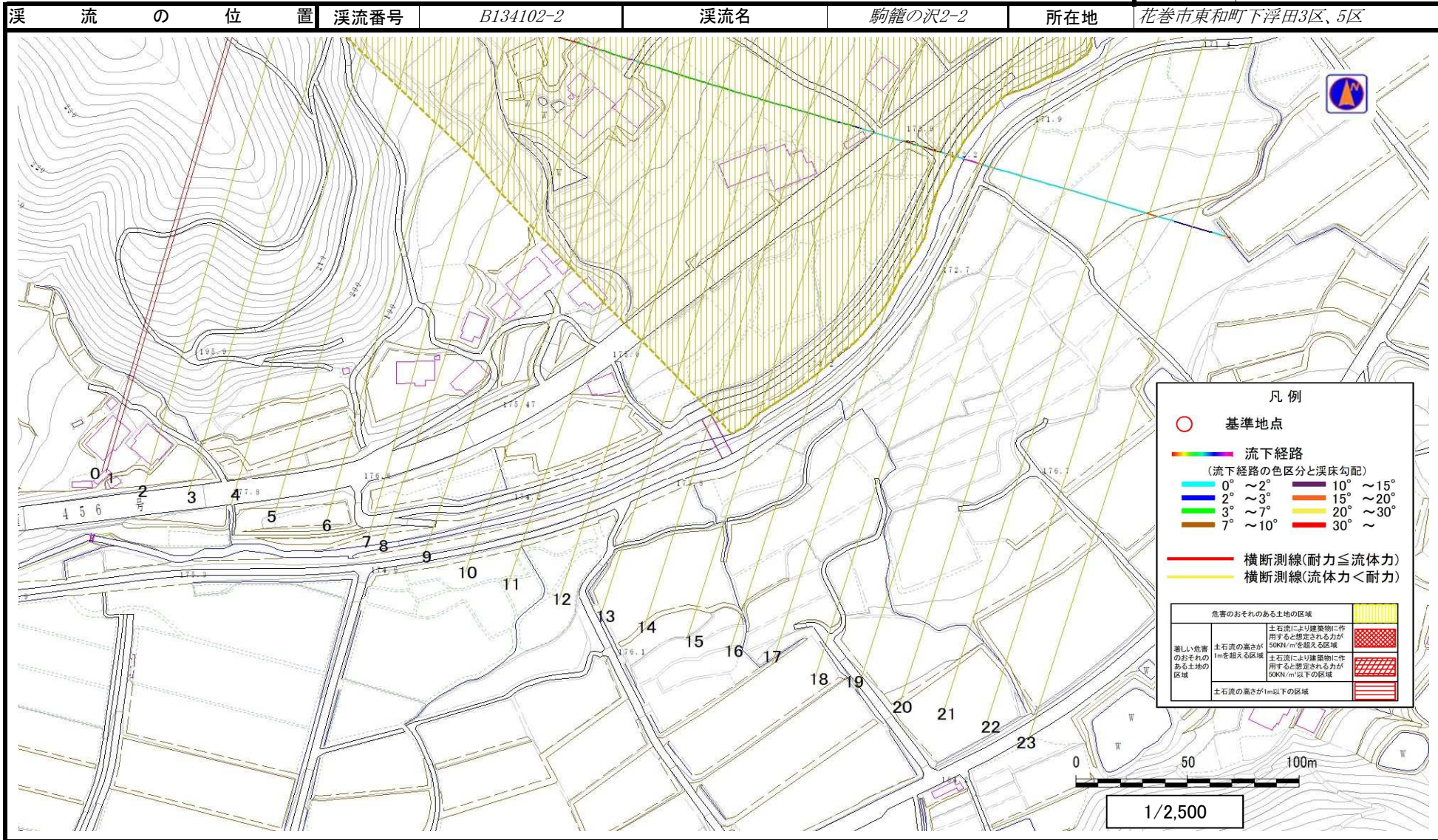
- 基準地点
- 流下経路  
(流下経路の色区分と溪床勾配)
  - 0° ~ 2°
  - 2° ~ 3°
  - 3° ~ 7°
  - 7° ~ 10°
  - 10° ~ 15°
  - 15° ~ 20°
  - 20° ~ 30°
  - 30° ~
- 横断測線(耐力 ≤ 流体力)
- 横断測線(流体力 < 耐力)

危険のおそれのある土地の区域	
著しい危険のおそれのある土地の区域	土石流の高さが500N/mを超え、作用する土砂の量が500N/mを超える区域
危険のおそれのある土地の区域	土石流の高さが500N/m以下、作用する土砂の量が500N/m以下の区域
	土石流の高さが1m以下の区域

# 土石流区域調書

様式3-1 危害のおそれのある土地、著しい危害のおそれのある土地の設定図

調査年度	平成28年度
溪流番号	B134102-2
溪流名	駒籠の沢2-2
所在地	花巻市東和町下浮田3区、5区



# 土石流区域調査

様式3-2 建築物に作用すると想定される衝撃に関する事項

調査年度 平成28年度

溪流の位置	溪流番号	B134102-2	溪流名	駒籠の沢2-2	所在地	花巻市東和町下浮田3区、5区	
横断測線番号	土石流の高さh(m)	土石流の流体力Fd(kN/m <sup>2</sup> )	建築物の耐力P2(kN/m2)	横断測線番号	土石流の高さh(m)	土石流の流体力Fd(kN/m <sup>2</sup> )	建築物の耐力P2(kN/m2)
No.0	0.53	21.74	13.00				
No.1	0.46	17.97	14.65				
No.2	0.28	8.16	23.28				
No.3	0.26	7.18	24.77				
No.4	0.22	5.11	28.69				
No.5	0.21	4.16	30.85				
No.6	0.20	3.57	32.26				
No.7	0.19	3.20	33.16				
No.8	0.18	2.53	34.65				
No.9	0.18	2.28	35.09				
No.10	0.18	1.96	35.47				
No.11	0.18	1.85	35.53				
No.12	0.18	1.85	35.53				
No.13	0.18	1.54	35.42				
No.14	0.18	1.51	35.39				
No.15	0.18	1.44	35.26				
No.16	0.18	1.27	34.82				
No.17	0.18	1.15	34.36				
No.18	0.18	1.18	34.80				
No.19	0.19	1.03	33.71				
No.20	0.19	0.92	32.92				
No.21	0.21	0.74	31.17				
No.22	0.22	0.60	29.15				
No.23	0.27	0.37	24.36				