

# 土砂災害防止に関する基礎調査(土石流)

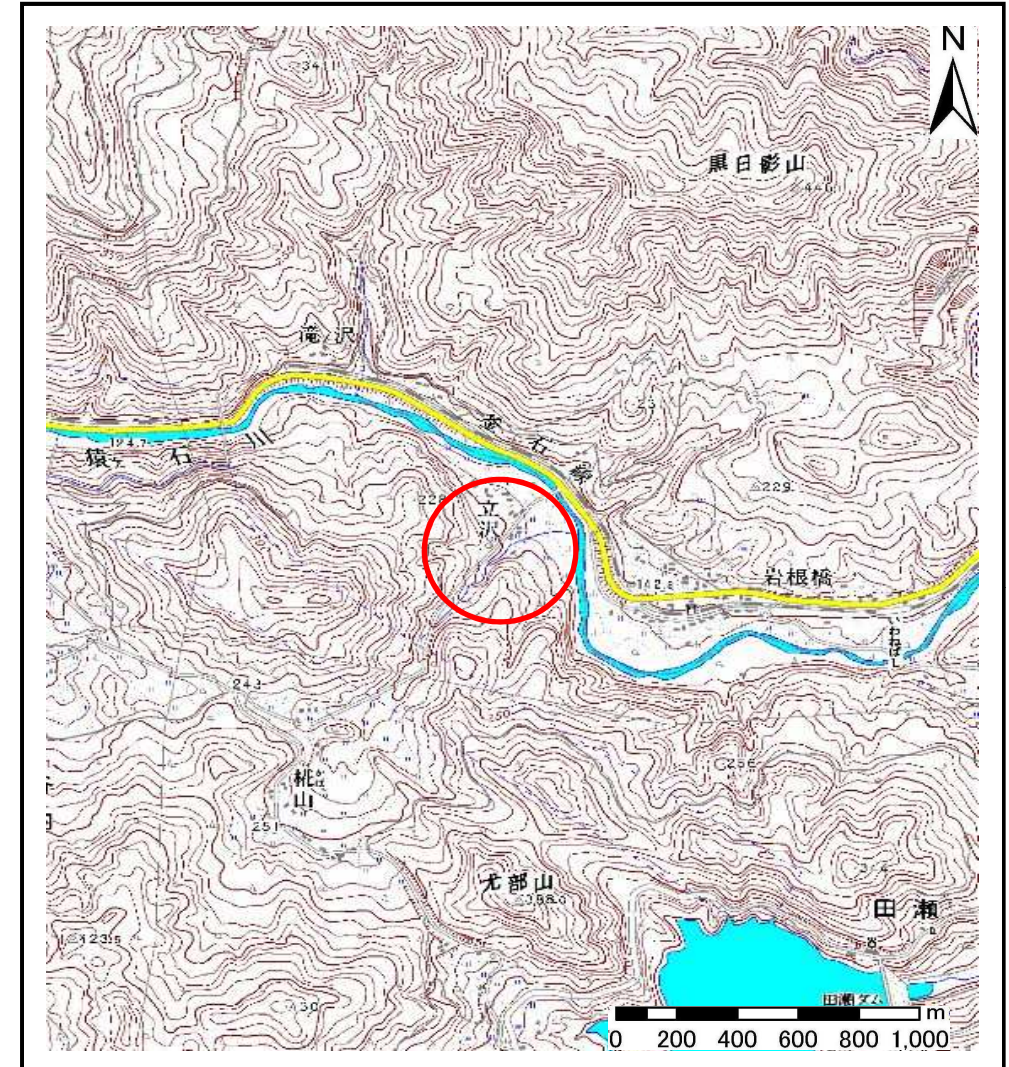
表紙 位置,位置図

自然現象の種類	土石流
溪流番号	B124211
水系名	北上川
河川名	猿ヶ石川
溪流名	立沢の沢
所在地	花巻市東和町谷内10区、11区
調査機関	県南広域振興局土木部花巻土木センター



位置図(S=1:200,000)

国土地理院の数値地図1:200,000(地図画像)『盛岡』及び数値地図1:25,000(地図画像)『宮守』を掲載

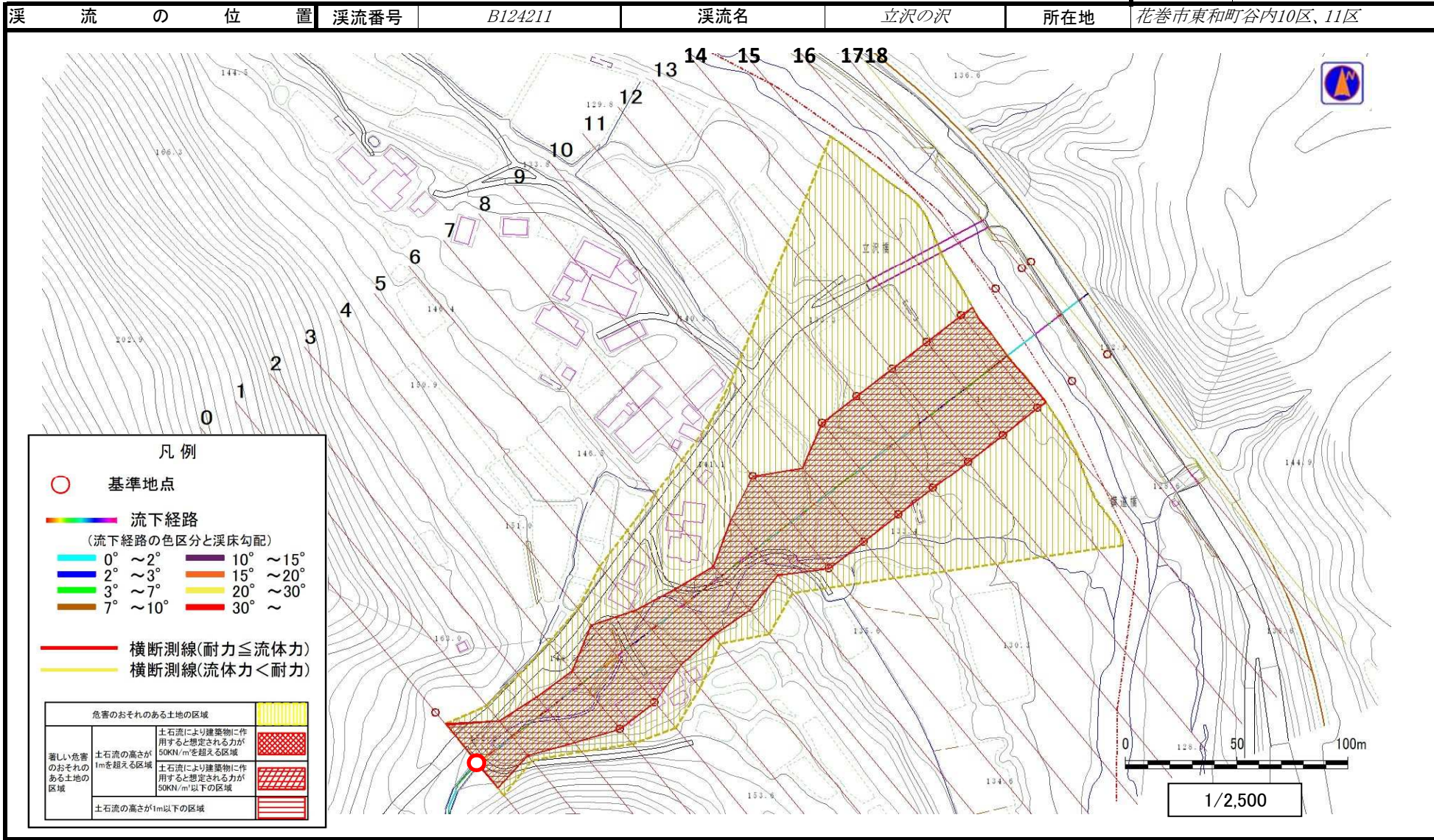


概況図(S=1:25,000)

# 土石流区域調書

様式3-1 危害のおそれのある土地、著しい危害のおそれのある土地の設定図

調査年度	平成28年度
溪流番号	B124211
溪流名	立沢の沢
所在地	花巻市東和町谷内10区、11区



## 土石流区域調査

様式3-2 建築物に作用すると想定される衝撃に関する事項

調査年度 平成28年度

溪流の位置		溪流番号	溪流名		所在地
		B124211	立沢の沢		花巻市東和町谷内10区、11区

横断測線番号	土石流の高さh(m)	土石流の流体力Fd(kN/m <sup>2</sup> )	建築物の耐力P2(kN/m2)	横断測線番号	土石流の高さh(m)	土石流の流体力Fd(kN/m <sup>2</sup> )	建築物の耐力P2(kN/m2)
No.0	1.07	17.91	7.26				
No.1	2.05	37.77	4.84				
No.2	1.89	18.39	5.03				
No.3	1.25	9.83	6.48				
No.4	1.18	10.99	6.75				
No.5	1.63	16.57	5.44				
No.6	1.72	20.80	5.28				
No.7	1.79	21.55	5.16				
No.8	1.49	18.71	5.74				
No.9	1.10	12.54	7.09				
No.10	1.10	12.73	7.13				
No.11	1.17	11.25	6.80				
No.12	1.18	10.95	6.74				
No.13	1.14	11.79	6.92				
No.14	1.18	10.99	6.75				
No.15	1.15	11.46	6.85				
No.16	1.23	10.04	6.53				
No.17	1.39	6.82	6.00				
No.18	1.52	5.38	5.67				