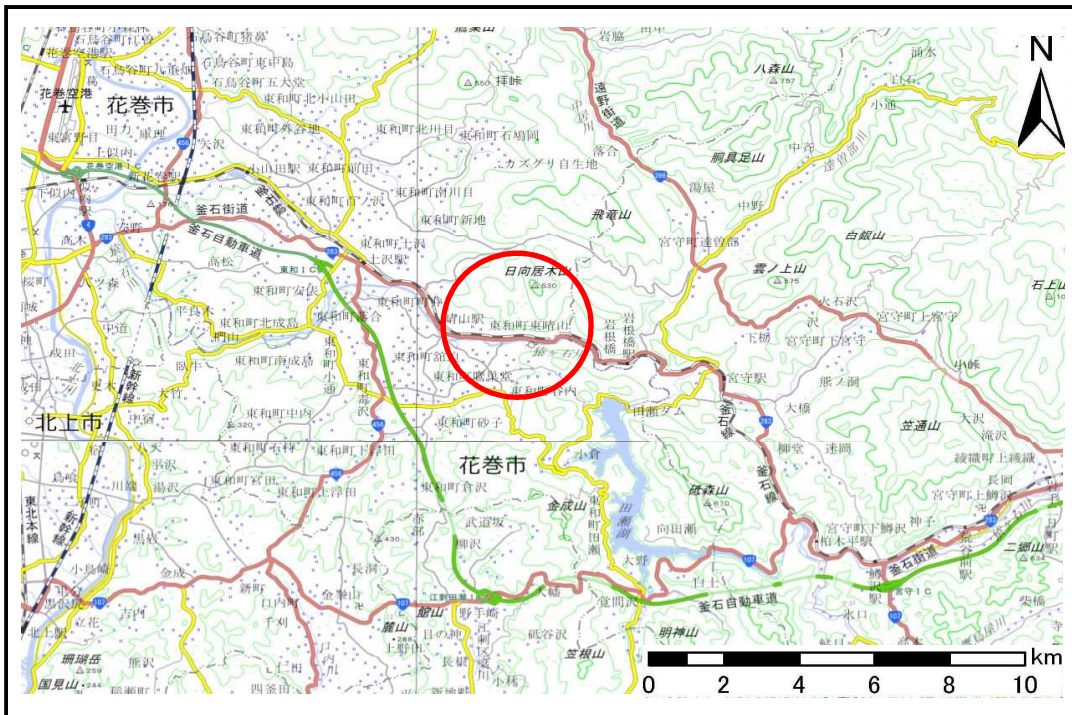


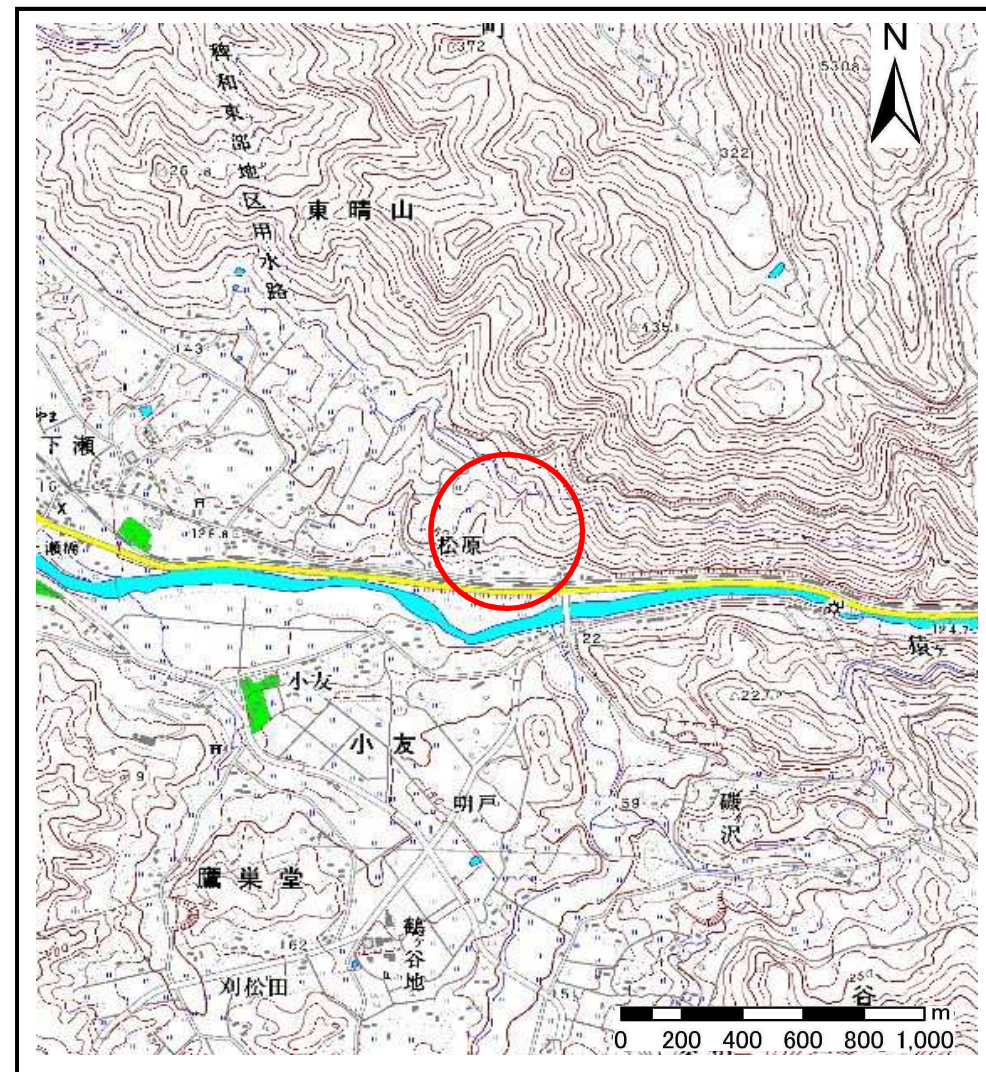
土砂災害防止に関する基礎調査(土石流)

表紙 位置,位置図

自然現象の種類	土石流
溪流番号	B124208
水系名	北上川
河川名	猿ヶ石川
溪流名	松原の沢
所在地	花巻市東和町東晴山12区
調査機関	県南広域振興局土木部花巻土木センター



位置図(S=1:200,000)



概況図(S=1:25,000)

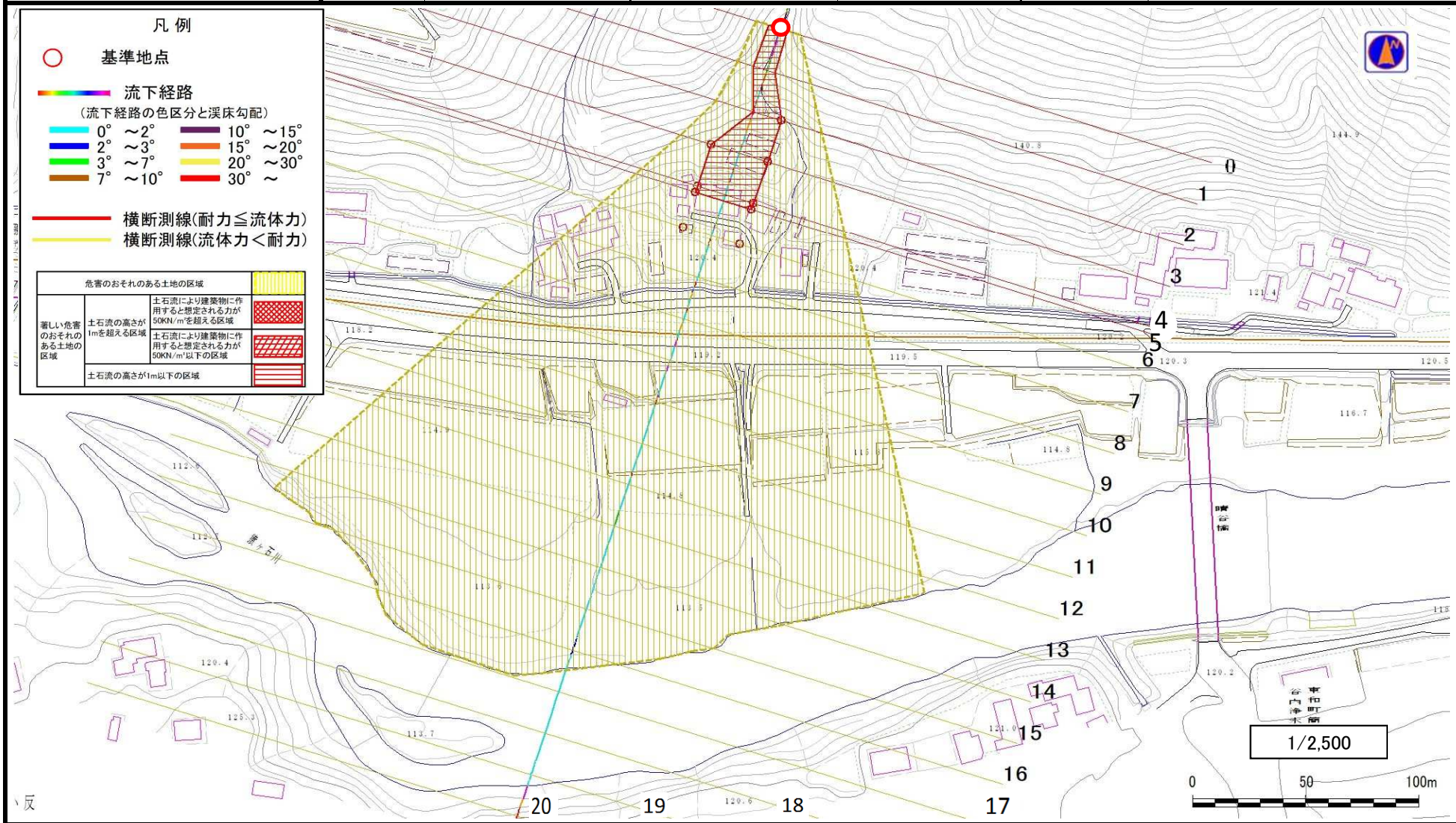
国土地理院の数値地図1:200,000(地図画像)『盛岡』及び数値地図1:25,000(地図画像)『宮守』を掲載

土石流区域調査

様式3-1 危害のおそれのある土地、著しい危害のおそれのある土地の設定図

調査年度 平成28年度

渓流の位置 渓流番号 B124208 渓流名 松原の沢 所在地 花巻市東和町東晴山12区



土石流区域調査

様式3-2 建築物に作用すると想定される衝撃に関する事項

調査年度 平成28年度

溪流の位置	溪流番号 <i>B124208</i>	溪流名 <i>松原の沢</i>	所在地 <i>花巻市東和町東晴山12区</i>
-------	---------------------	-----------------	-------------------------

横断測線番号	土石流の高さh(m)	土石流の流体力Fd(kN/m ²)	建築物の耐力P2(kN/m2)	横断測線番号	土石流の高さh(m)	土石流の流体力Fd(kN/m ²)	建築物の耐力P2(kN/m2)
No.0	1.02	39.23	7.53				
No.1	0.93	36.72	8.08				
No.2	0.52	17.00	13.18				
No.3	0.51	14.75	13.58				
No.4	0.50	14.43	13.69				
No.5	0.49	13.97	13.84				
No.6	0.48	12.72	14.27				
No.7	0.45	10.17	15.20				
No.8	0.45	9.07	15.12				
No.9	0.50	8.08	13.70				
No.10	0.50	6.66	13.78				
No.11	0.50	5.80	13.72				
No.12	0.50	5.39	13.65				
No.13	0.51	4.66	13.44				
No.14	0.53	3.72	12.95				
No.15	0.57	2.90	12.24				
No.16	0.58	2.70	12.01				
No.17	0.60	2.47	11.71				
No.18	0.64	2.04	11.05				
No.19	0.62	2.18	11.36				
No.20	0.00	0.00	0.00				