

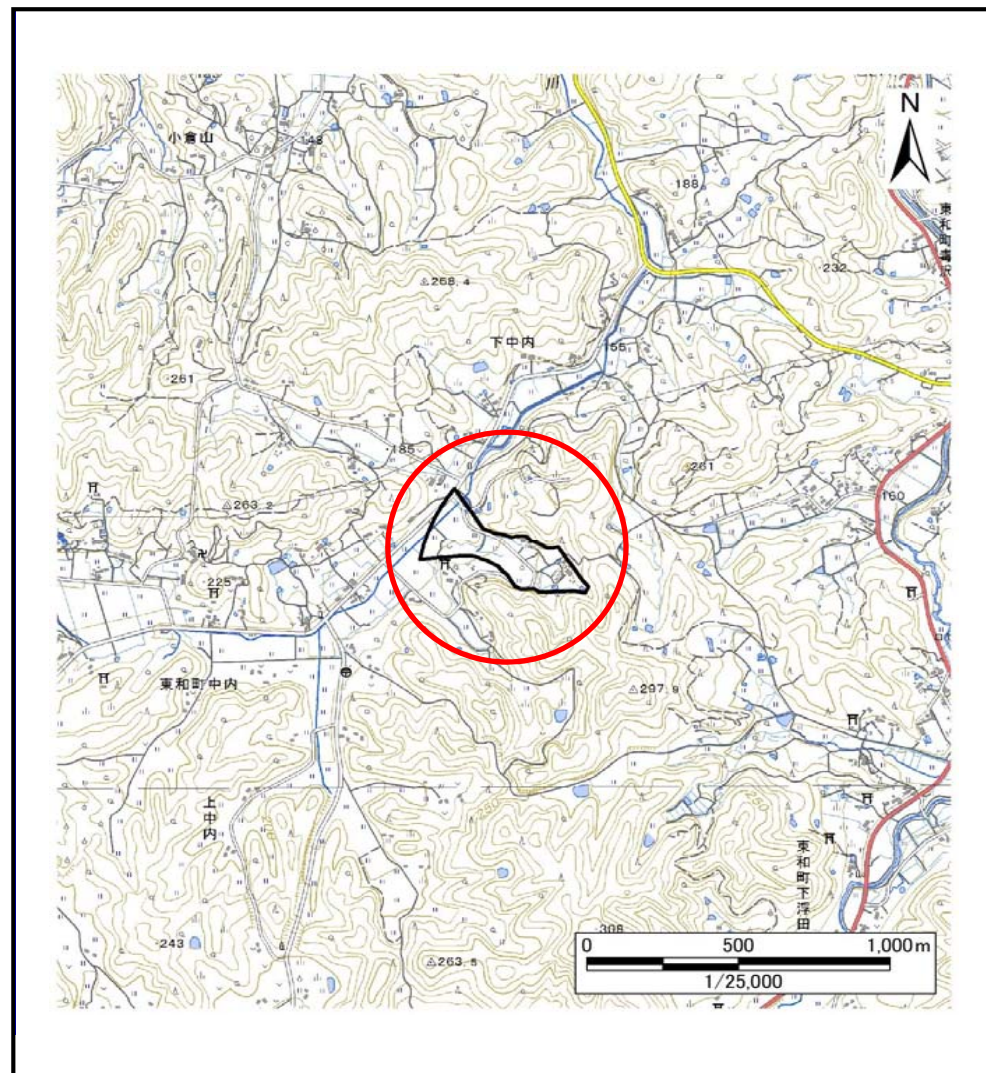
土砂災害防止に関する基礎調査(土石流)

表紙 概況,位置図

自然現象の種類	土石流
溪流番号	B123117
水系名	北上川
河川名	猿ヶ石川
溪流名	下中内の沢
所在地	花巻市東和町中内6区
調査機関	県南広域振興局土木部花巻土木センター



概況図(S=1:200,000)

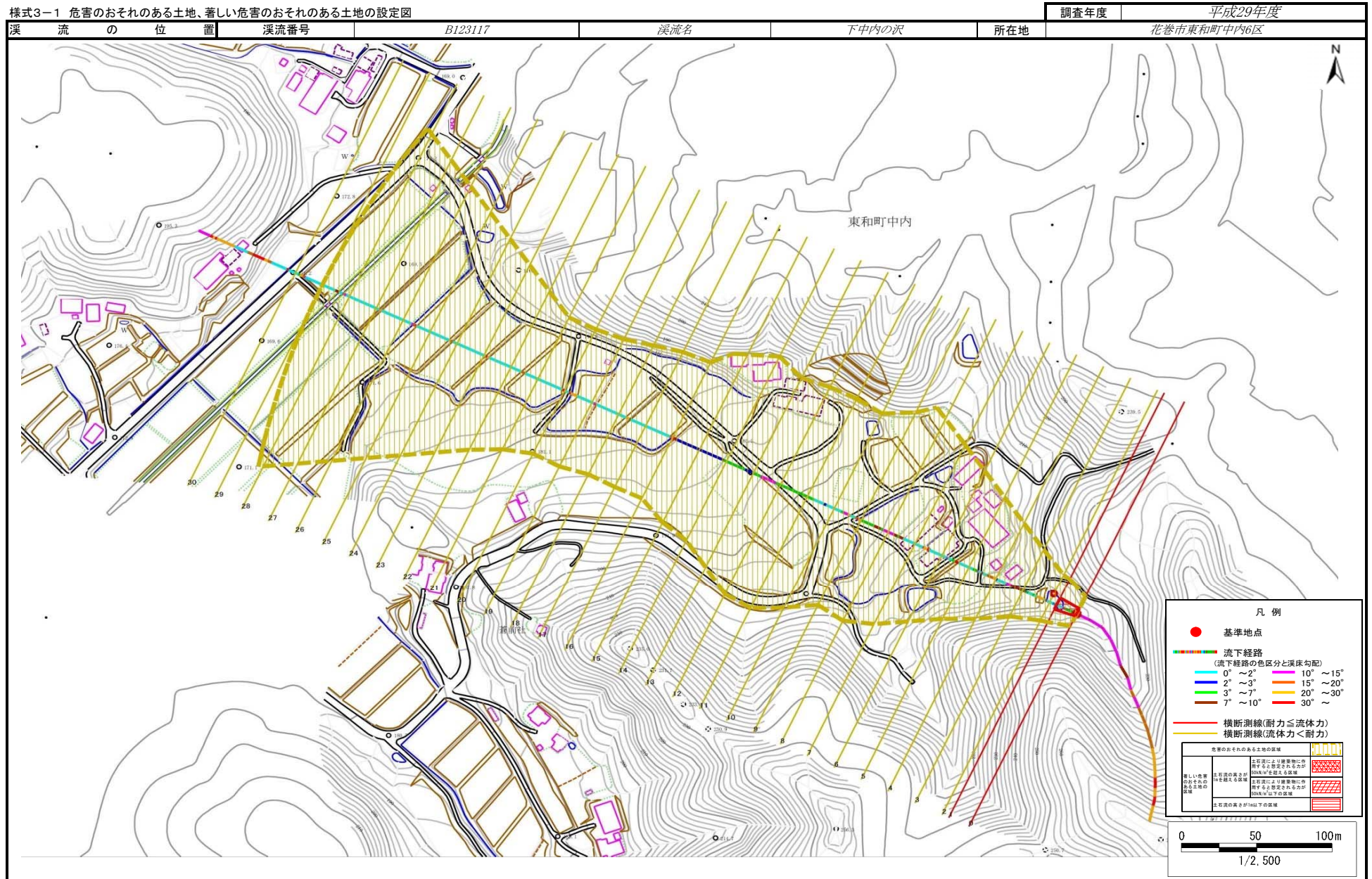


位置図(S=1:25,000)

国土地理院の電子地形図20000『一関、盛岡』及び電子地形図25000『口内、土沢』を掲載

土石流区域調査

様式3-1 危害のおそれのある土地、著しい危害のおそれのある土地の設定図



土石流区域調査

様式3-2 建築物に作用すると想定される衝撃に関する事項

調査年度 平成29年度

溪流の位置
溪流番号
B123117
溪流名
下中内の沢
所在地
花巻市東和町中内6区

横断測線番号	土石流の高さh(m)	土石流の流体力Fd(kN/m ²)	建築物の耐力P2(kN/m ²)	横断測線番号	土石流の高さh(m)	土石流の流体力Fd(kN/m ²)	建築物の耐力P2(kN/m ²)
No.0	0.51	25.37	13.48	No.27	0.27	1.28	24.03
No.1	0.41	16.71	16.51	No.28	0.29	1.00	22.23
No.2	0.33	12.09	19.91	No.29	0.31	0.87	21.28
No.3	0.17	3.96	36.43	No.30	0.37	0.57	18.21
No.4	0.14	2.39	43.80				
No.5	0.14	1.98	45.90				
No.6	0.13	1.61	47.61				
No.7	0.13	1.55	47.83				
No.8	0.13	1.37	48.42				
No.9	0.13	1.27	48.61				
No.10	0.13	1.18	48.71				
No.11	0.13	1.03	48.63				
No.12	0.13	0.99	48.53				
No.13	0.13	0.98	48.50				
No.14	0.13	0.90	48.19				
No.15	0.13	0.83	47.78				
No.16	0.13	0.87	48.83				
No.17	0.13	0.73	46.88				
No.18	0.13	0.69	46.47				
No.19	0.13	0.73	47.62				
No.20	0.18	1.08	34.94				
No.21	0.26	1.55	24.83				
No.22	0.27	1.45	24.50				
No.23	0.27	1.43	24.43				
No.24	0.27	1.34	24.06				
No.25	0.28	1.22	23.54				
No.26	0.27	1.24	23.71				