

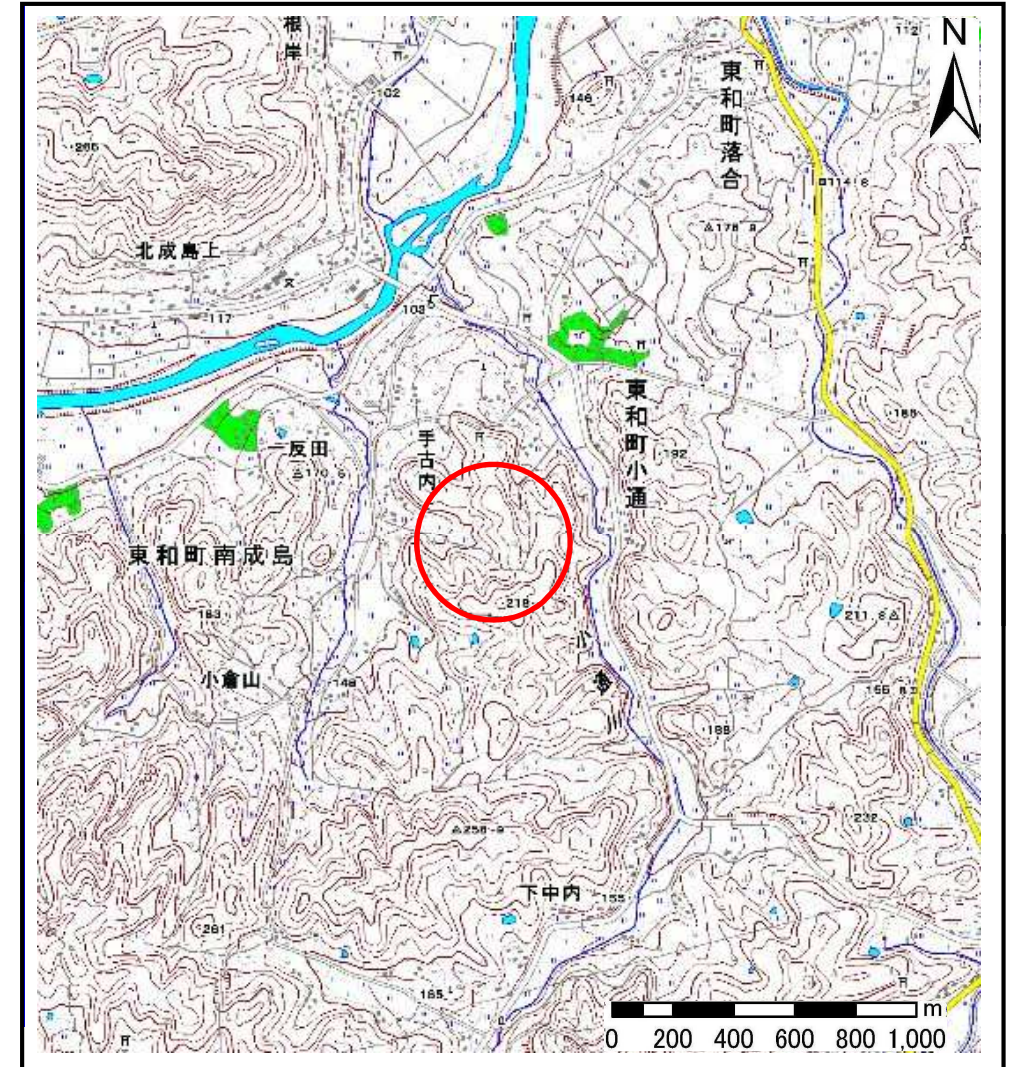
土砂災害防止に関する基礎調査(土石流)

表紙 位置,位置図

自然現象の種類	土石流
溪流番号	B123114
水系名	北上川
河川名	猿ヶ石川
溪流名	手古内の沢3
所在地	花巻市東和町南成島7区、8区、9区
調査機関	県南広域振興局土木部花巻土木センター



位置図(S=1:200,000)



概況図(S=1:25,000)

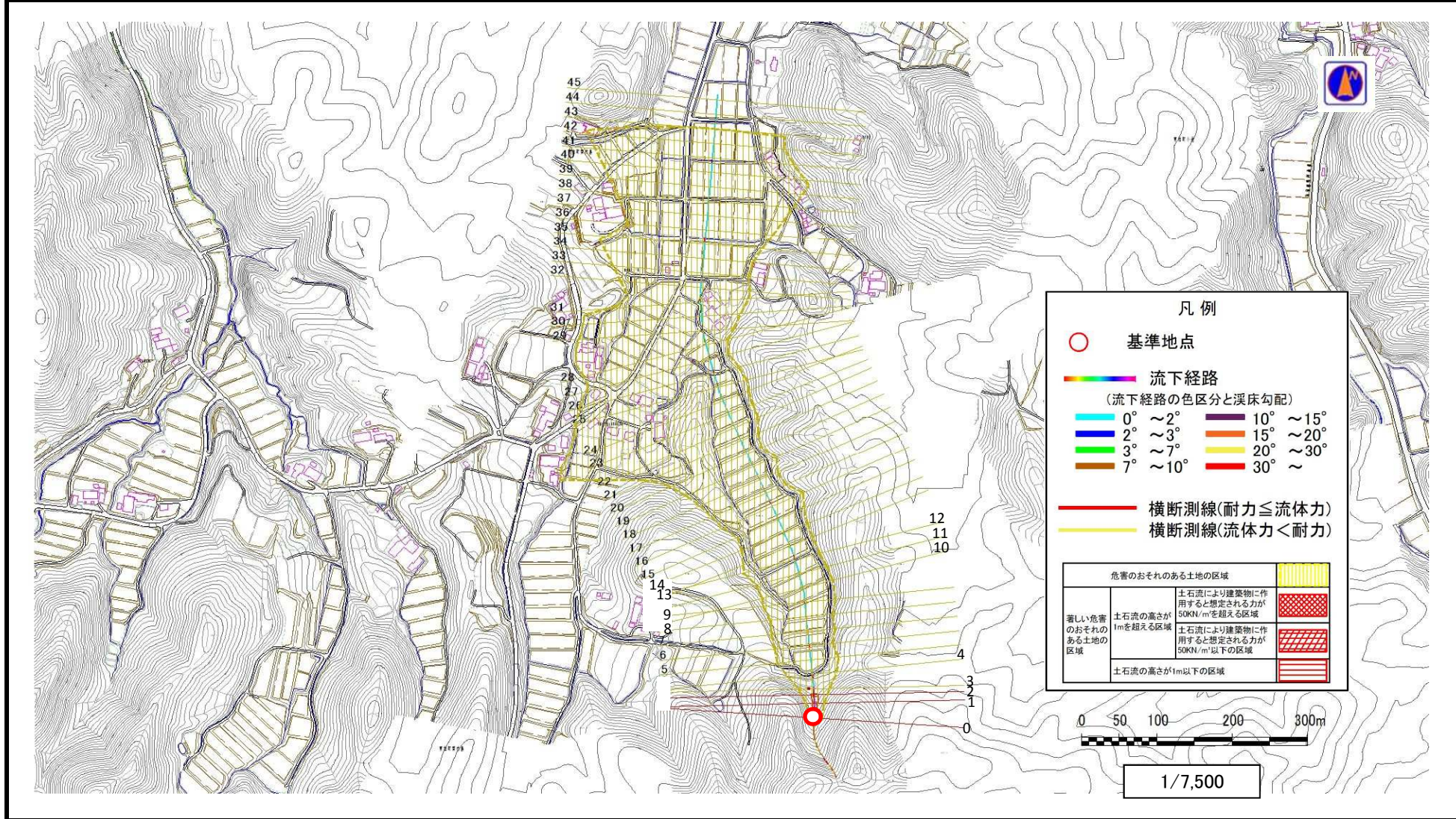
国土地理院の数値地図1:200,000(地図画像)『盛岡』及び数値地図1:25,000(地図画像)『土沢』を掲載

土石流区域調査

様式3-1 危害のおそれのある土地、著しい危害のおそれのある土地の設定図

調査年度 平成28年度

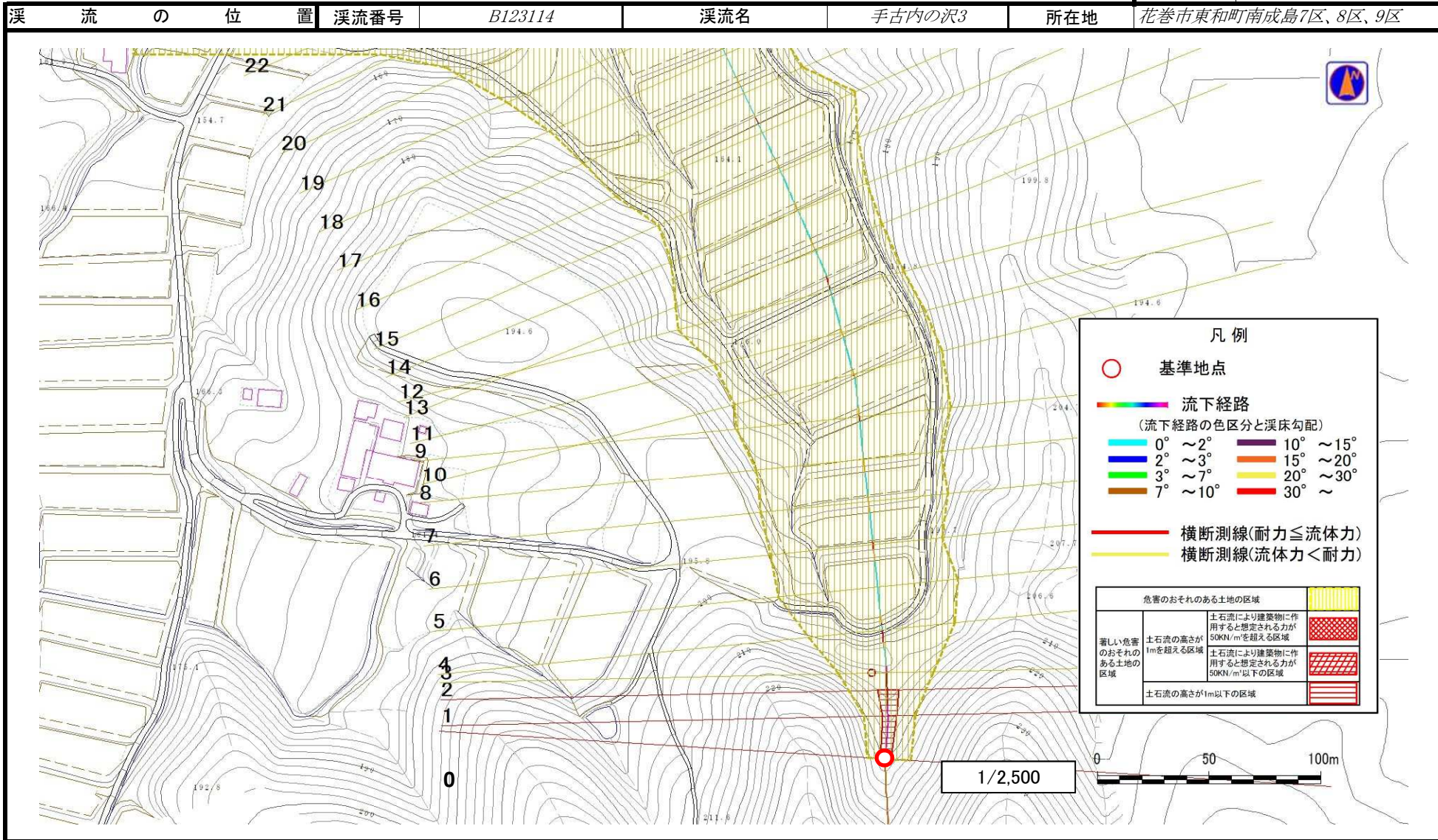
溪流の位置 溪流番号 B123114 溪流名 手古内の沢3 所在地 花巻市東和町南成島7区、8区、9区



土石流区域調書

様式3-1 危害のおそれのある土地、著しい危害のおそれのある土地の設定図

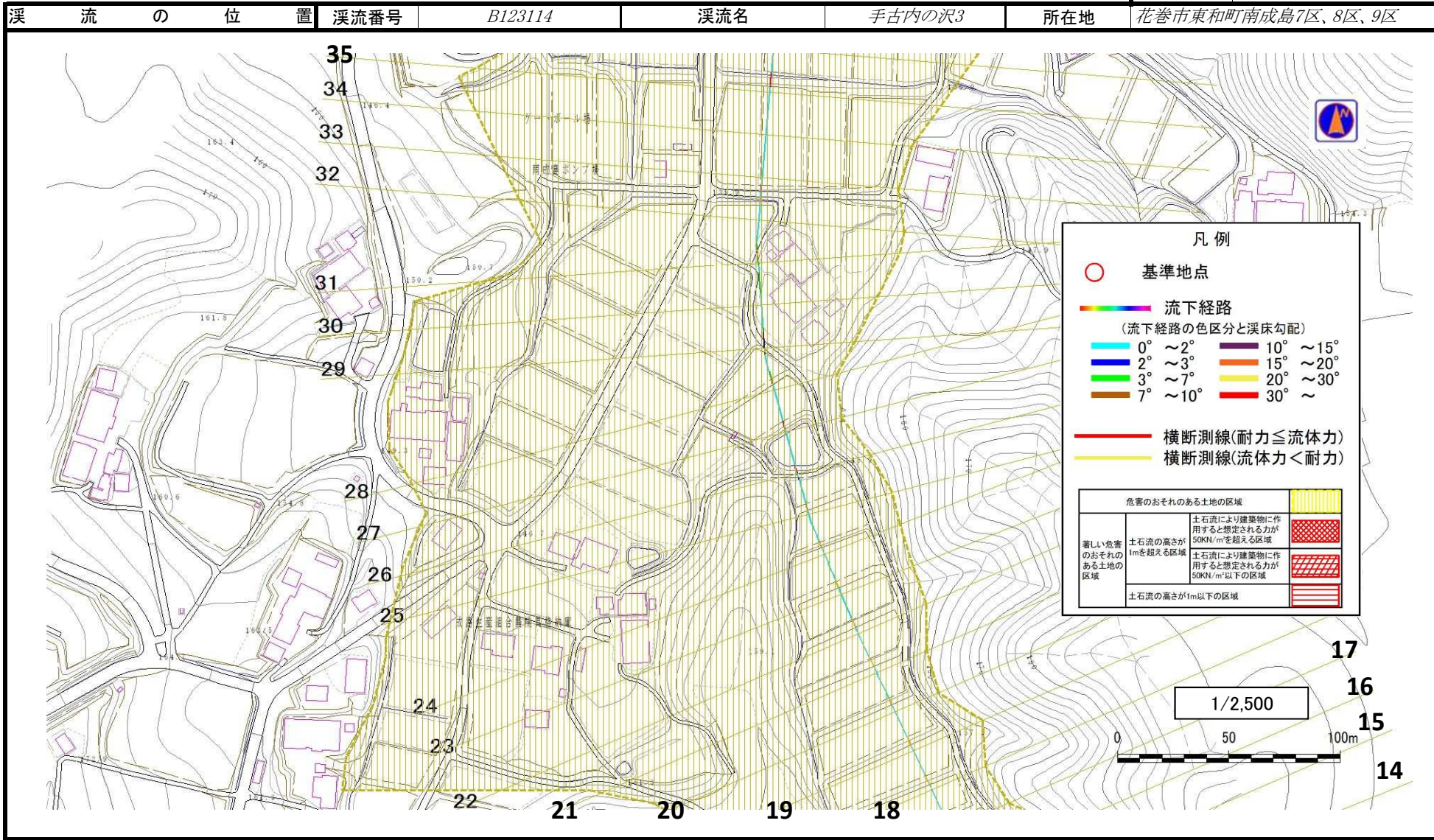
調査年度	平成28年度		
溪流名の位置	溪流番号 B123114	溪流名 手古内の沢3	所在地 花巻市東和町南成島7区、8区、9区



土石流区域調書

様式3-1 危害のおそれのある土地、著しい危害のおそれのある土地の設定図

調査年度	平成28年度		
溪流名の位置	溪流番号 B123114	溪流名 手古内の沢3	所在地 花巻市東和町南成島7区、8区、9区

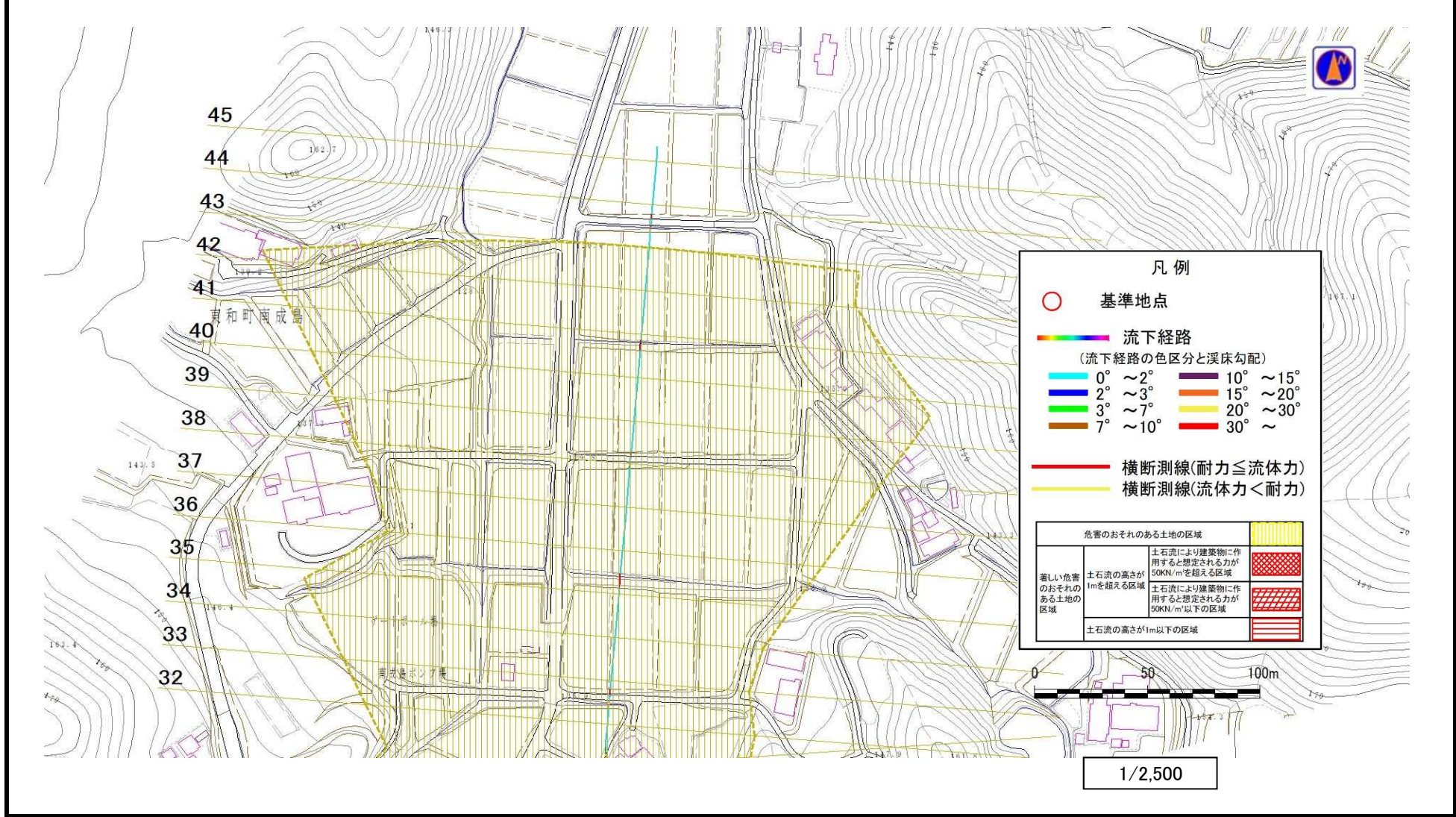


土石流区域調査

様式3-1 危害のおそれのある土地、著しい危害のおそれのある土地の設定図

調査年度	平成28年度
所在地	花巻市東和町南成島7区、8区、9区

溪流の位置	溪流番号	B123114	溪流名	手古内の沢3	所在地	花巻市東和町南成島7区、8区、9区
-------	------	---------	-----	--------	-----	-------------------



土石流区域調査

様式3-2 建築物に作用すると想定される衝撃に関する事項

調査年度 平成28年度

溪流の位置	溪流番号	B123114	溪流名	手古内の沢3	所在地	花巻市東和町南成島7区、8区、9区	
横断測線番号	土石流の高さh(m)	土石流の流体力Fd(kN/m ²)	建築物の耐力P2(kN/m2)	横断測線番号	土石流の高さh(m)	土石流の流体力Fd(kN/m ²)	建築物の耐力P2(kN/m2)
No.0	0.56	32.80	12.43	No.27	0.13	0.78	47.54
No.1	0.48	25.94	14.22	No.28	0.13	0.78	47.72
No.2	0.37	18.20	17.82	No.29	0.13	0.79	47.85
No.3	0.31	13.83	21.30	No.30	0.13	0.75	47.29
No.4	0.31	13.55	21.10	No.31	0.13	0.73	47.12
No.5	0.32	13.02	20.71	No.32	0.13	0.70	46.80
No.6	0.32	12.68	20.45	No.33	0.13	0.71	46.89
No.7	0.33	12.11	20.02	No.34	0.14	0.65	46.13
No.8	0.20	5.11	32.33	No.35	0.14	0.60	45.39
No.9	0.16	3.19	39.87	No.36	0.13	0.65	47.22
No.10	0.15	2.53	43.16	No.37	0.14	0.62	45.86
No.11	0.14	1.96	46.09	No.38	0.14	0.53	43.99
No.12	0.13	1.60	47.75	No.39	0.14	0.51	43.53
No.13	0.13	1.61	47.80	No.40	0.15	0.47	42.70
No.14	0.13	1.48	48.22	No.41	0.15	0.48	43.05
No.15	0.13	1.43	48.36	No.42	0.15	0.43	41.55
No.16	0.13	1.31	48.68	No.43	0.16	0.35	38.94
No.17	0.13	1.25	48.77	No.44	0.15	0.43	42.47
No.18	0.13	1.13	48.87	No.45	0.15	0.43	42.47
No.19	0.13	1.14	49.10				
No.20	0.13	1.08	48.84				
No.21	0.13	1.04	48.79				
No.22	0.12	1.08	49.75				
No.23	0.13	1.03	48.76				
No.24	0.13	0.94	48.52				
No.25	0.13	0.91	48.39				
No.26	0.13	0.84	47.99				