

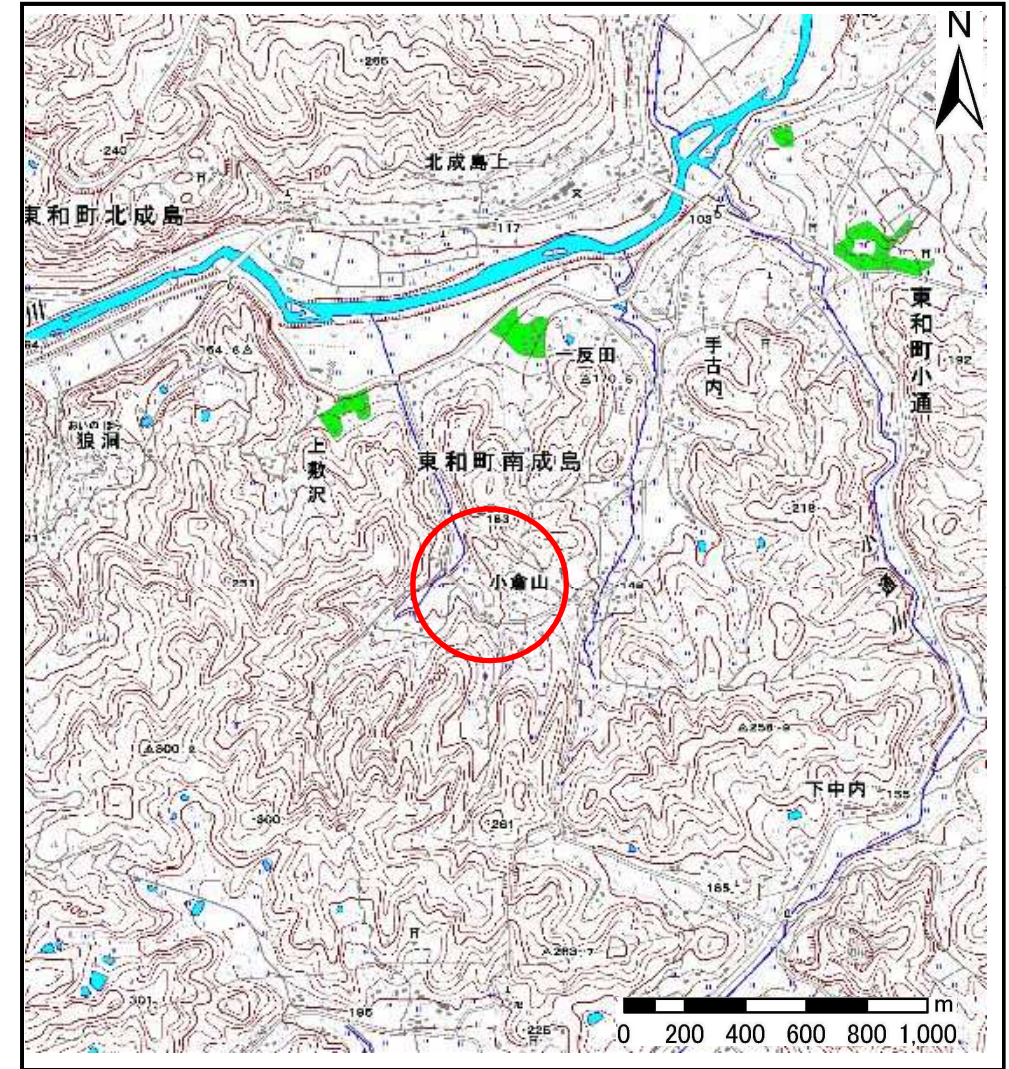
土砂災害防止に関する基礎調査(土石流)

表紙 位置,位置図

| | |
|---------|--------------------|
| 自然現象の種類 | 土石流 |
| 溪流番号 | B123111 |
| 水系名 | 北上川 |
| 河川名 | 猿ヶ石川 |
| 溪流名 | 小倉山の沢2 |
| 所在地 | 花巻市東和町南成島5区、6区、7区 |
| 調査機関 | 県南広域振興局土木部花巻土木センター |



位置図(S=1:200,000)



概況図(S=1:25,000)

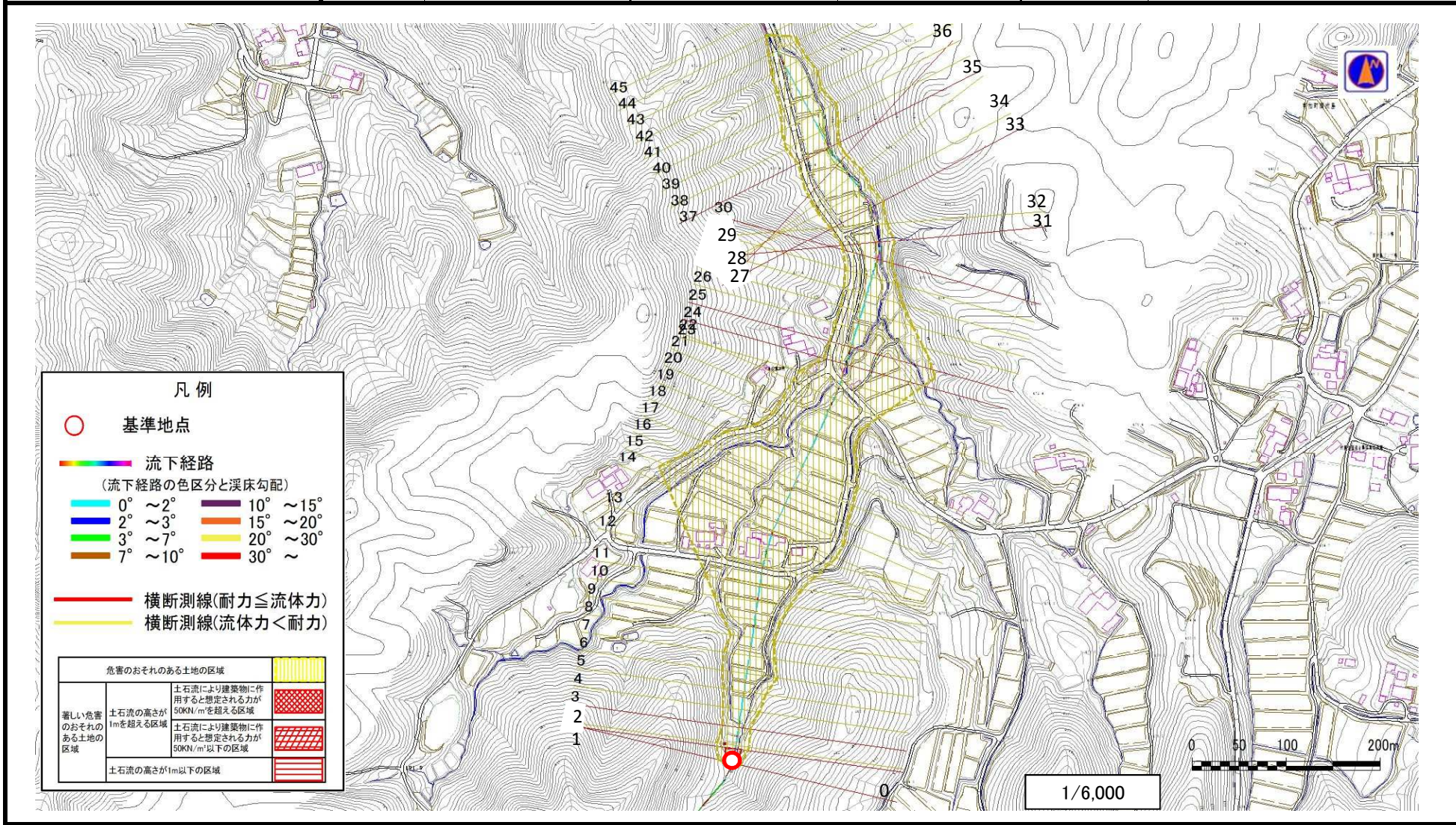
国土地理院の数値地図1:200,000(地図画像)『盛岡』及び数値地図1:25,000(地図画像)『土沢』を掲載

土石流区域調書

様式3-1 危害のおそれのある土地、著しい危害のおそれのある土地の設定図

| | |
|------|-------------------|
| 調査年度 | 平成28年度 |
| 所在地 | 花巻市東和町南成島5区、6区、7区 |

| | | | | | | |
|-------|------|---------|-----|--------|-----|-------------------|
| 溪流の位置 | 溪流番号 | B123111 | 溪流名 | 小倉山の沢2 | 所在地 | 花巻市東和町南成島5区、6区、7区 |
|-------|------|---------|-----|--------|-----|-------------------|

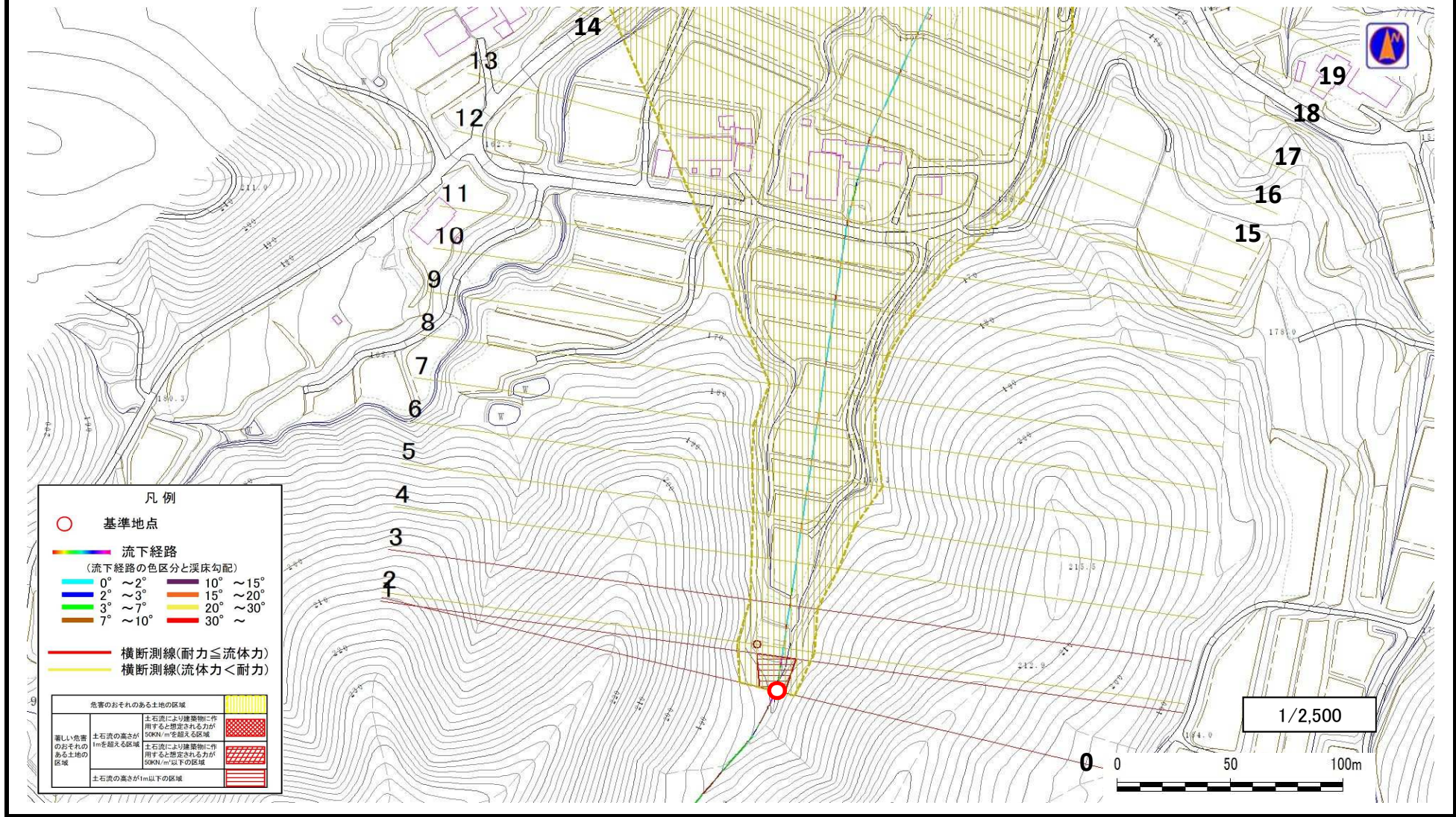


土石流区域調査

様式3-1 危害のおそれのある土地、著しい危害のおそれのある土地の設定図

| | |
|------|-------------------|
| 調査年度 | 平成28年度 |
| 所在地 | 花巻市東和町南成島5区、6区、7区 |

| | | | | | | |
|-------|------|---------|-----|--------|-----|-------------------|
| 溪流の位置 | 溪流番号 | B123111 | 溪流名 | 小倉山の沢2 | 所在地 | 花巻市東和町南成島5区、6区、7区 |
|-------|------|---------|-----|--------|-----|-------------------|



凡例

- 基準地点
- 流下経路
(流下経路の色区分と溪床勾配)

| | |
|----------|-----------|
| 0° ~ 2° | 10° ~ 15° |
| 2° ~ 3° | 15° ~ 20° |
| 3° ~ 7° | 20° ~ 30° |
| 7° ~ 10° | 30° ~ 30° |
- 横断測線(耐力 ≤ 流体力)
- 横断測線(流体力 < 耐力)

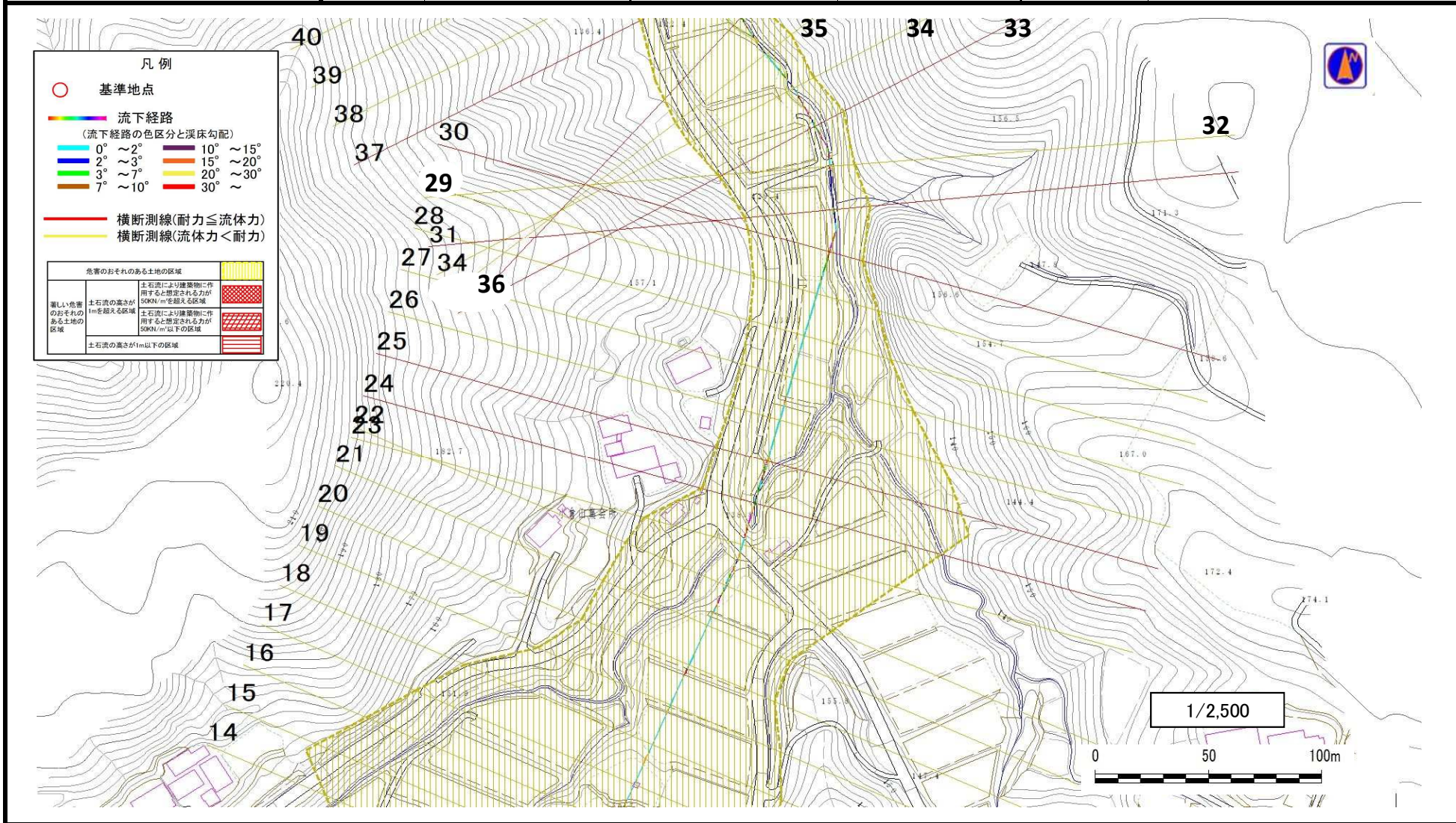
| 危害のおそれのある土地の区域 | |
|-------------------|---|
| 著しい危害のおそれのある土地の区域 | 土石流の高さが1mを超える区域 土石流により建築物に作用すると想定される力が50kN/mを超える区域 |
| 危害のおそれのある土地の区域 | 土石流の高さが1m以下の区域 土石流により建築物に作用すると想定される力が50kN/m以下の区域 |

土石流区域調査

様式3-1 危害のおそれのある土地、著しい危害のおそれのある土地の設定図

| | |
|------|-------------------|
| 調査年度 | 平成28年度 |
| 所在地 | 花巻市東和町南成島5区、6区、7区 |

| | | | | | | |
|-------|------|---------|-----|--------|-----|-------------------|
| 溪流の位置 | 溪流番号 | B123111 | 溪流名 | 小倉山の沢2 | 所在地 | 花巻市東和町南成島5区、6区、7区 |
|-------|------|---------|-----|--------|-----|-------------------|

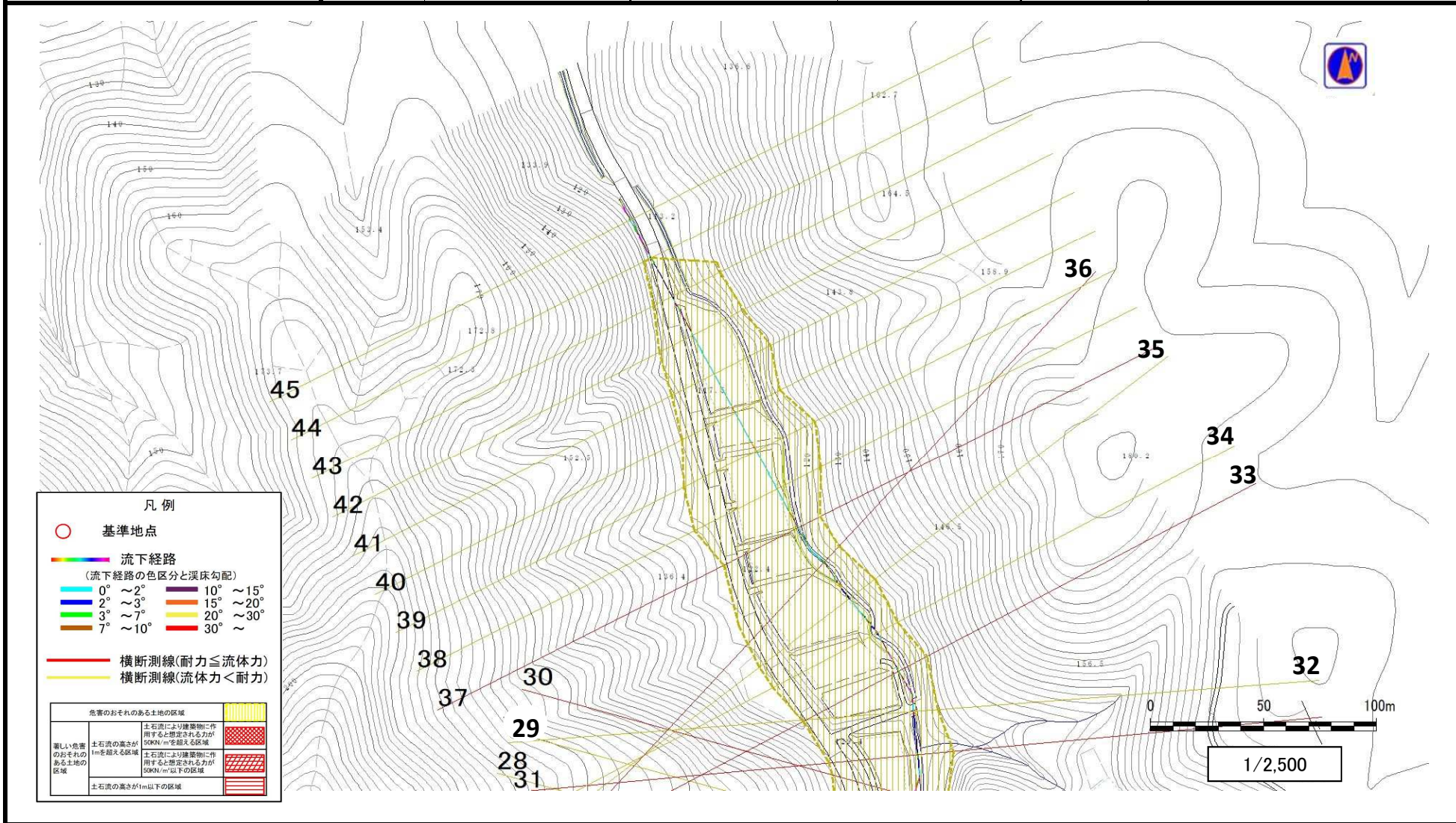


土石流区域調査

様式3-1 危害のおそれのある土地、著しい危害のおそれのある土地の設定図

| | |
|------|-------------------|
| 調査年度 | 平成28年度 |
| 所在地 | 花巻市東和町南成島5区、6区、7区 |

| | | | | | | |
|-------|------|---------|-----|--------|-----|-------------------|
| 溪流の位置 | 溪流番号 | B123111 | 溪流名 | 小倉山の沢2 | 所在地 | 花巻市東和町南成島5区、6区、7区 |
|-------|------|---------|-----|--------|-----|-------------------|



土石流区域調査

様式3-2 建築物に作用すると想定される衝撃に関する事項

調査年度 平成28年度

| 溪流の位置 | 溪流番号 | B123111 | 溪流名 | 小倉山の沢2 | 所在地 | 花巻市東和町南成島5区、6区、7区 | |
|--------|------------|-------------------------------|-----------------|--------|------------|-------------------------------|-----------------|
| 横断測線番号 | 土石流の高さh(m) | 土石流の流体力Fd(kN/m ²) | 建築物の耐力P2(kN/m2) | 横断測線番号 | 土石流の高さh(m) | 土石流の流体力Fd(kN/m ²) | 建築物の耐力P2(kN/m2) |
| No.0 | 0.92 | 19.53 | 8.15 | No.27 | 0.59 | 6.95 | 11.83 |
| No.1 | 0.69 | 11.99 | 10.31 | No.28 | 0.62 | 6.37 | 11.38 |
| No.2 | 0.58 | 9.23 | 11.96 | No.29 | 0.63 | 6.00 | 11.12 |
| No.3 | 0.68 | 10.72 | 10.51 | No.30 | 1.10 | 12.04 | 7.09 |
| No.4 | 0.59 | 8.59 | 11.86 | No.31 | 1.05 | 13.58 | 7.35 |
| No.5 | 0.59 | 8.38 | 11.86 | No.32 | 0.64 | 5.71 | 10.98 |
| No.6 | 0.59 | 7.84 | 11.85 | No.33 | 1.14 | 12.42 | 6.93 |
| No.7 | 0.59 | 7.30 | 11.82 | No.34 | 0.97 | 7.52 | 7.79 |
| No.8 | 0.59 | 7.44 | 11.91 | No.35 | 0.70 | 4.34 | 10.19 |
| No.9 | 0.59 | 7.10 | 11.80 | No.36 | 1.16 | 9.60 | 6.85 |
| No.10 | 0.60 | 6.71 | 11.75 | No.37 | 1.08 | 8.19 | 7.19 |
| No.11 | 0.60 | 6.71 | 11.75 | No.38 | 0.73 | 3.91 | 9.88 |
| No.12 | 0.59 | 6.84 | 11.85 | No.39 | 0.72 | 3.97 | 9.94 |
| No.13 | 0.60 | 6.67 | 11.75 | No.40 | 0.70 | 4.23 | 10.21 |
| No.14 | 0.59 | 6.73 | 11.79 | No.41 | 0.75 | 3.60 | 9.66 |
| No.15 | 0.60 | 6.42 | 11.71 | No.42 | 0.74 | 3.73 | 9.81 |
| No.16 | 0.60 | 6.44 | 11.72 | No.43 | 0.74 | 3.70 | 9.78 |
| No.17 | 0.60 | 6.39 | 11.70 | No.44 | 0.80 | 2.96 | 9.14 |
| No.18 | 0.60 | 6.46 | 11.75 | No.45 | 0.86 | 2.45 | 8.62 |
| No.19 | 0.60 | 6.46 | 11.76 | | | | |
| No.20 | 0.59 | 6.68 | 11.93 | | | | |
| No.21 | 0.60 | 5.94 | 11.61 | | | | |
| No.22 | 0.59 | 6.17 | 11.81 | | | | |
| No.23 | 0.61 | 5.73 | 11.55 | | | | |
| No.24 | 0.89 | 12.23 | 8.39 | | | | |
| No.25 | 1.04 | 14.71 | 7.40 | | | | |
| No.26 | 0.60 | 6.81 | 11.72 | | | | |