

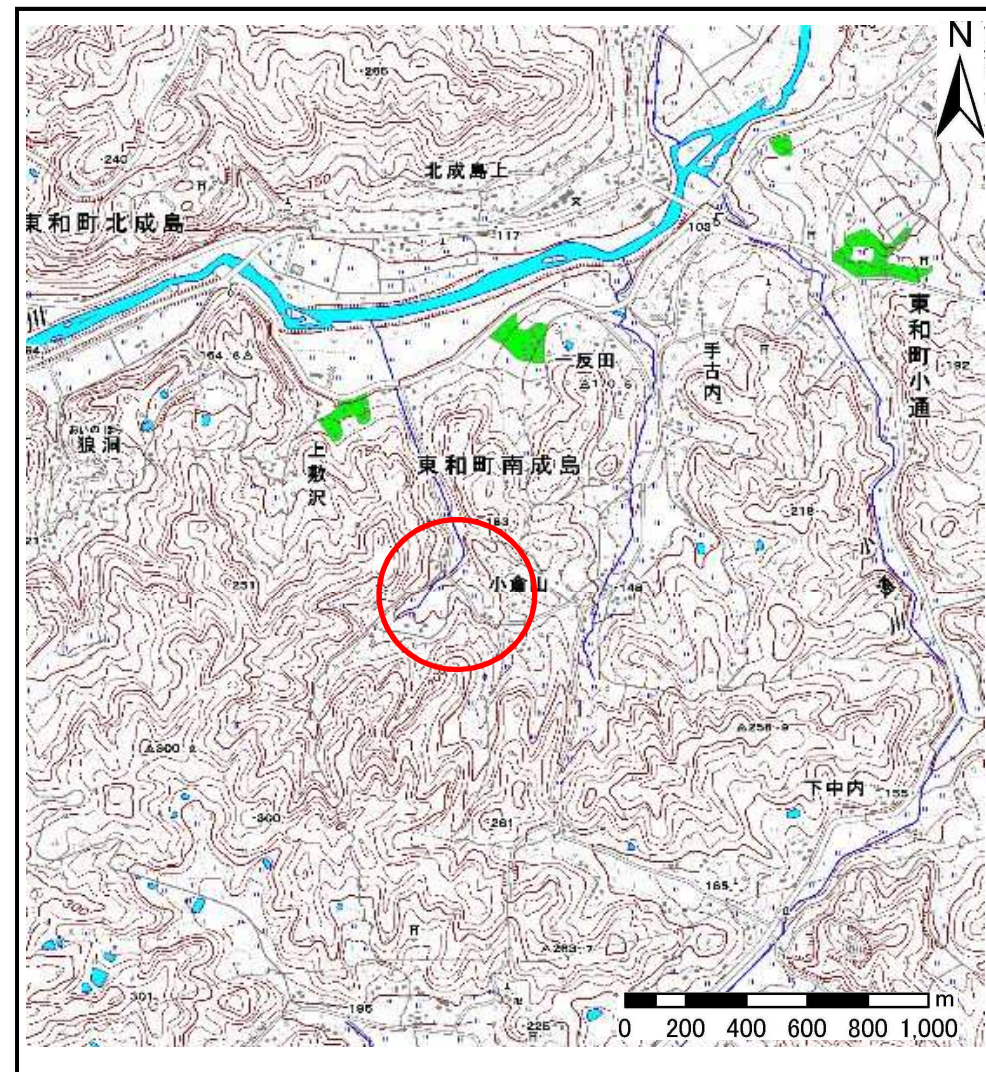
土砂災害防止に関する基礎調査(土石流)

表紙 位置,位置図

自然現象の種類	土石流
溪流番号	B123110
水系名	北上川
河川名	猿ヶ石川
溪流名	小倉山の沢3
所在地	花巻市東和町南成島5区、6区、7区
調査機関	県南広域振興局土木部花巻土木センター



位置図(S=1:200,000)



概況図(S=1:25,000)

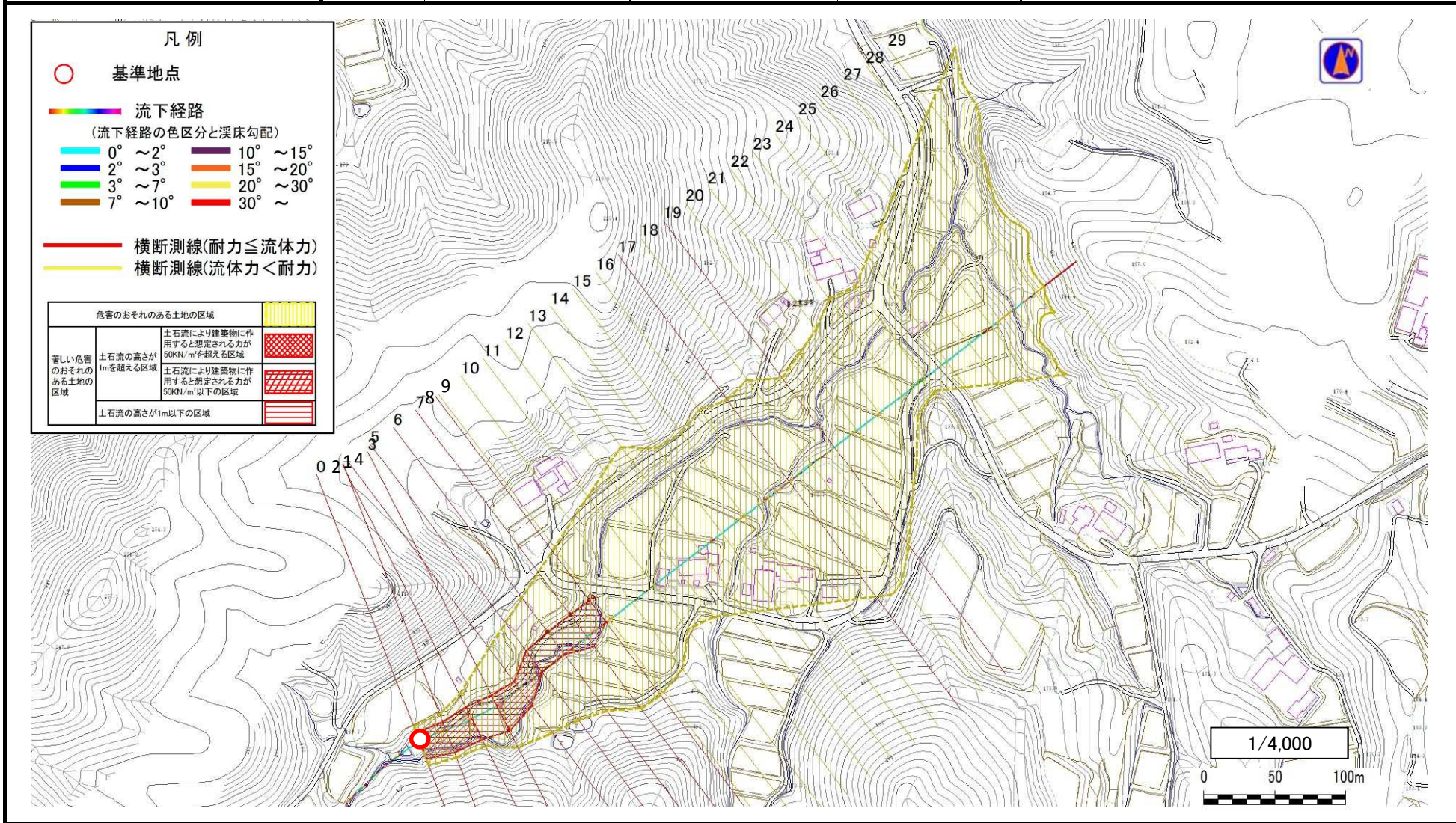
国土地理院の数値地図1:200,000(地図画像)『盛岡』及び数値地図1:25,000(地図画像)『土沢』を掲載

土石流区域調査

様式3-1 危害のおそれのある土地、著しい危害のおそれのある土地の設定図

調査年度	平成28年度
所在地	花巻市東和町南成島5区、6区、7区

溪流の位置	溪流番号	B123110	溪流名	小倉山の沢3	所在地	花巻市東和町南成島5区、6区、7区
-------	------	---------	-----	--------	-----	-------------------

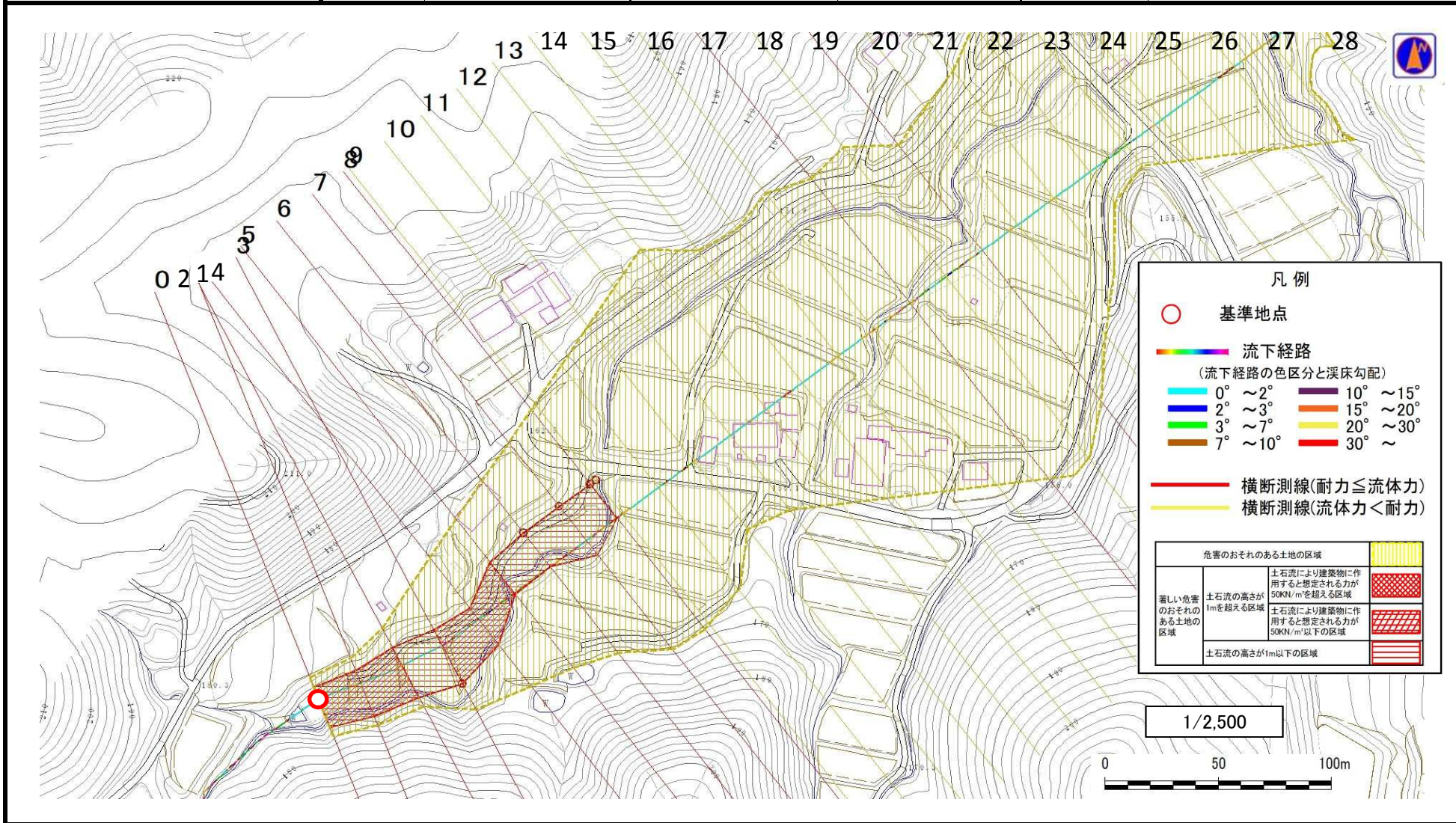


土石流区域調査

様式3-1 危害のおそれのある土地、著しい危害のおそれのある土地の設定図

調査年度	平成28年度
所在地	花巻市東和町南成島5区、6区、7区

溪流の位置	溪流番号	B123110	溪流名	小倉山の沢3	所在地	花巻市東和町南成島5区、6区、7区
-------	------	---------	-----	--------	-----	-------------------



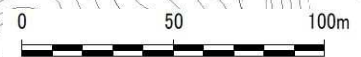
凡例

- 基準地点
- 流下経路
(流下経路の色区分と渓床勾配)

0° ~ 2°	10° ~ 15°
2° ~ 3°	15° ~ 20°
3° ~ 7°	20° ~ 30°
7° ~ 10°	30° ~
- 横断測線(耐力 ≤ 流体力)
- 横断測線(流体力 < 耐力)

危害のおそれのある土地の区域		
著しい危害のおそれのある土地の区域	土石流の高さが1mを超える区域	
	土石流により建築物に作用すると想定される力が50kN/mを超える区域	
	土石流により建築物に作用すると想定される力が50kN/m以下の区域	
	土石流の高さが1m以下の区域	

1/2,500

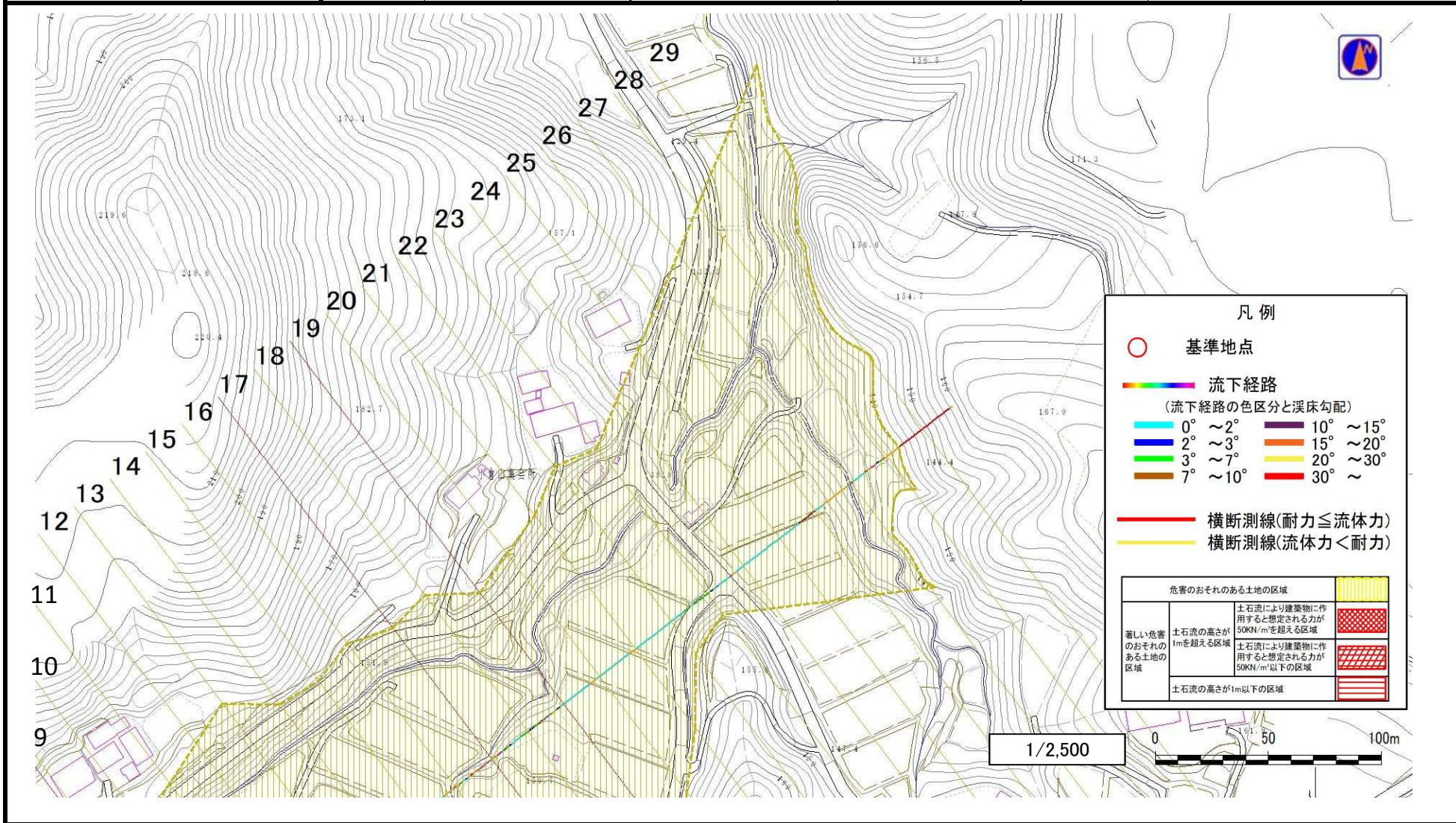


土石流区域調書

様式3-1 危害のおそれのある土地、著しい危害のおそれのある土地の設定図

調査年度	平成28年度
所在地	花巻市東和町南成島5区、6区、7区

溪流の位置	溪流番号	B123110	溪流名	小倉山の沢3	所在地	花巻市東和町南成島5区、6区、7区
-------	------	---------	-----	--------	-----	-------------------



土石流区域調査

様式3-2 建築物に作用すると想定される衝撃に関する事項

調査年度 平成28年度

溪流の位置	溪流番号	B123110	溪流名	小倉山の沢3	所在地	花巻市東和町南成島5区、6区、7区	
横断測線番号	土石流の高さh(m)	土石流の流体力Fd(kN/m ²)	建築物の耐力P2(kN/m2)	横断測線番号	土石流の高さh(m)	土石流の流体力Fd(kN/m ²)	建築物の耐力P2(kN/m2)
No.0	1.41	17.80	5.96	No.27	0.93	7.90	8.07
No.1	1.31	15.04	6.26	No.28	0.98	7.24	7.79
No.2	1.20	13.70	6.65	No.29	0.00	0.00	0.00
No.3	0.92	9.72	8.16				
No.4	1.37	15.18	6.08				
No.5	1.50	16.57	5.73				
No.6	0.98	8.06	7.78				
No.7	0.93	8.89	8.09				
No.8	0.99	7.74	7.72				
No.9	1.02	6.91	7.55				
No.10	0.97	7.63	7.85				
No.11	0.98	7.43	7.77				
No.12	1.01	6.92	7.55				
No.13	1.03	6.63	7.48				
No.14	0.96	7.53	7.87				
No.15	0.94	7.94	8.03				
No.16	0.94	7.85	7.99				
No.17	0.89	8.89	8.41				
No.18	1.02	6.76	7.54				
No.19	0.93	8.12	8.11				
No.20	0.94	7.97	8.05				
No.21	0.94	7.98	8.05				
No.22	0.94	7.83	7.99				
No.23	0.93	8.04	8.07				
No.24	0.97	7.48	7.84				
No.25	1.04	6.38	7.42				
No.26	1.03	6.43	7.44				