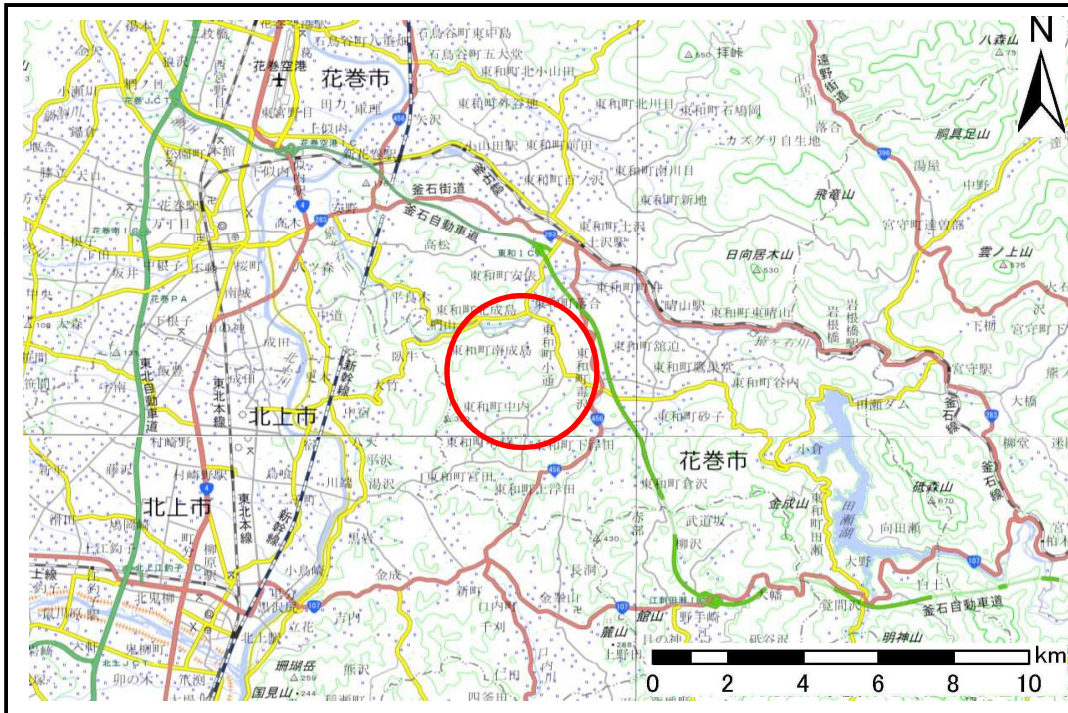


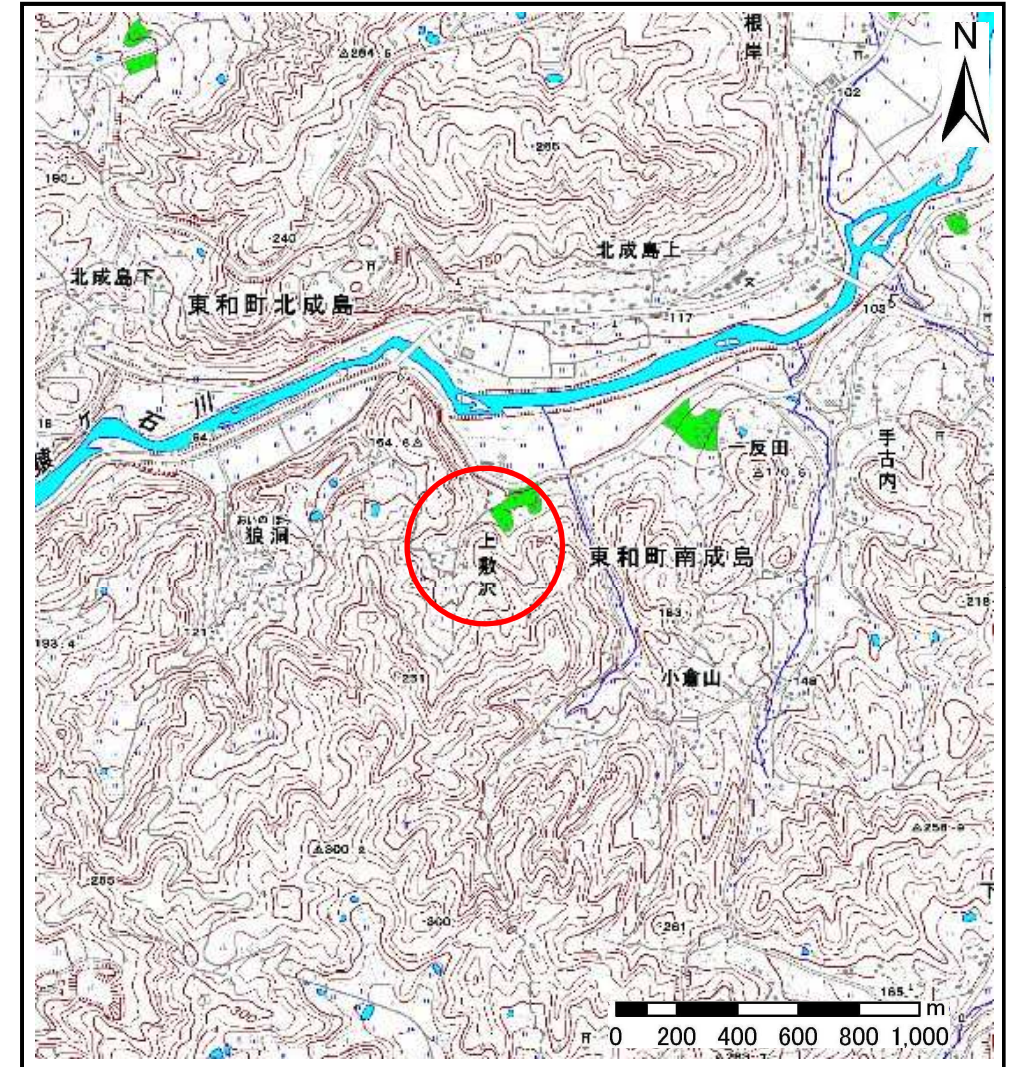
# 土砂災害防止に関する基礎調査(土石流)

表紙 位置,位置図

自然現象の種類	土石流
溪流番号	B123109
水系名	北上川
河川名	猿ヶ石川
溪流名	上敷沢の沢2
所在地	花巻市東和町南成島2区、5区
調査機関	県南広域振興局土木部花巻土木センター



位置図(S=1:200,000)



概況図(S=1:25,000)

国土地理院の数値地図1:200,000(地図画像)『盛岡』及び数値地図1:25,000(地図画像)『土沢』を掲載

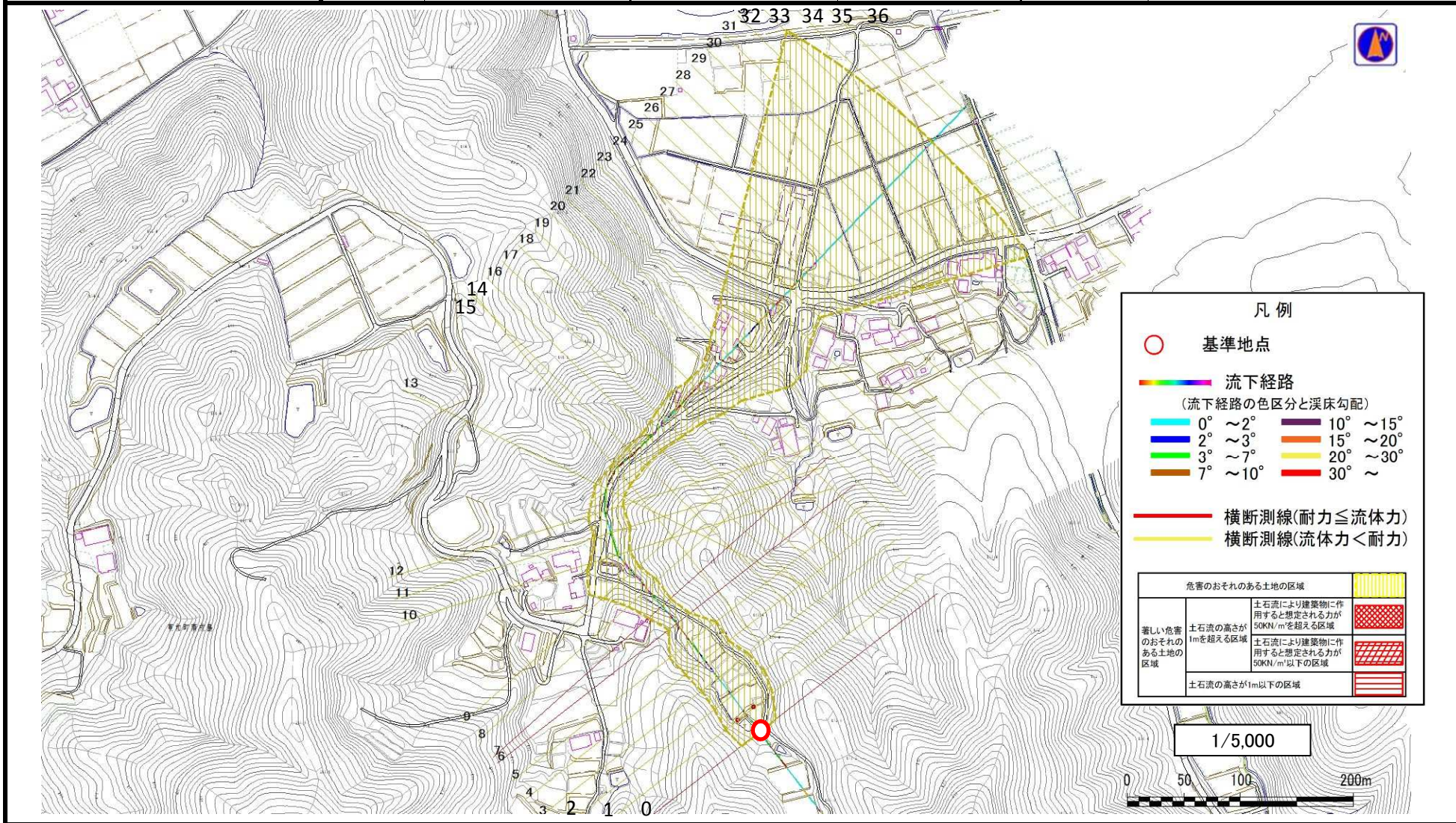


# 土石流区域調査

様式3-1 危害のおそれのある土地、著しい危害のおそれのある土地の設定図

調査年度 平成28年度

溪流の位置 溪流番号 B123109 溪流名 上敷沢の沢2 所在地



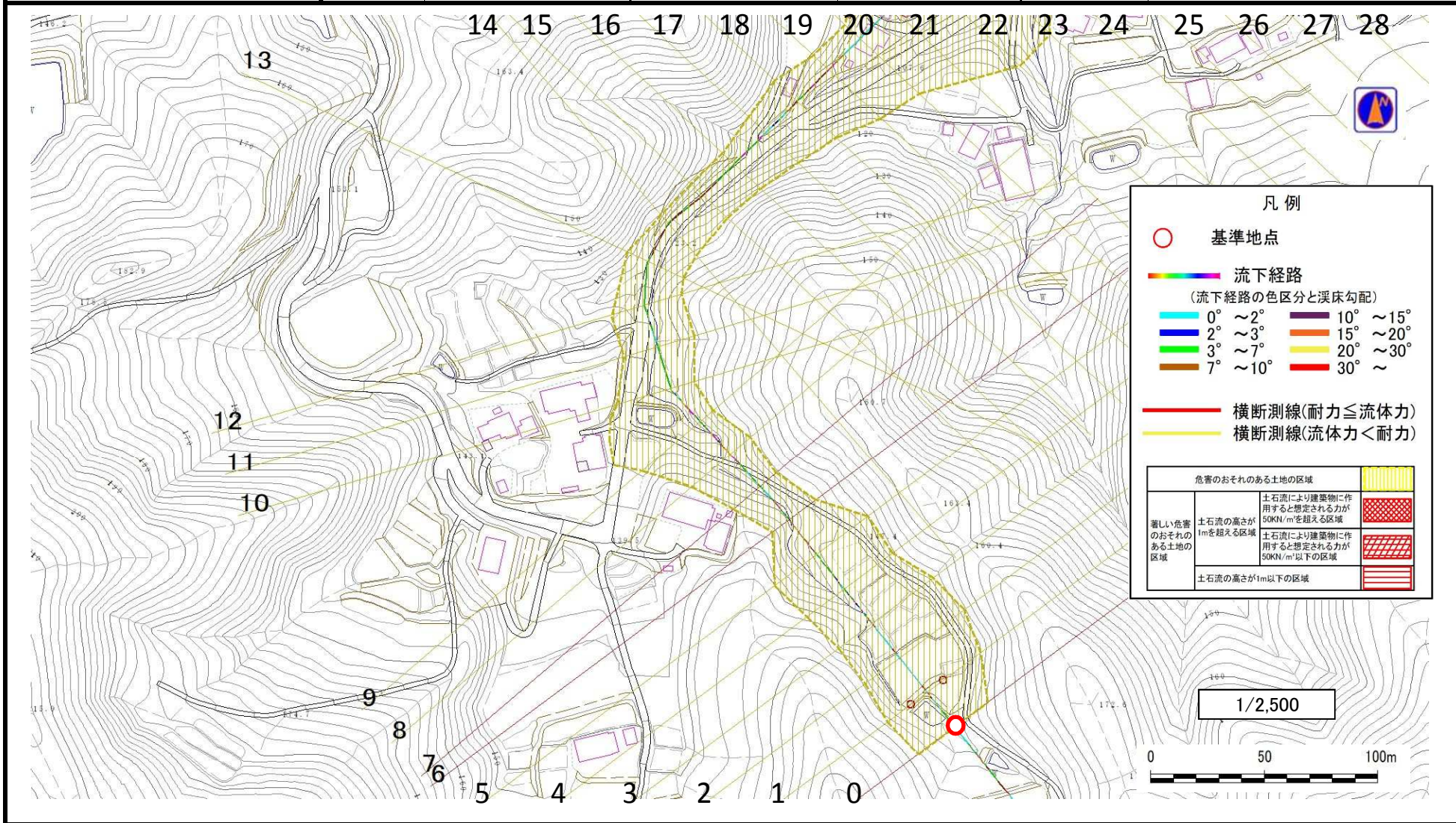


# 土石流区域調査

様式3-1 危害のおそれのある土地、著しい危害のおそれのある土地の設定図

調査年度 平成28年度

溪流の位置 溪流番号 B123109 溪流名 上敷沢の沢2 所在地 花巻市東和町南成島2区、5区



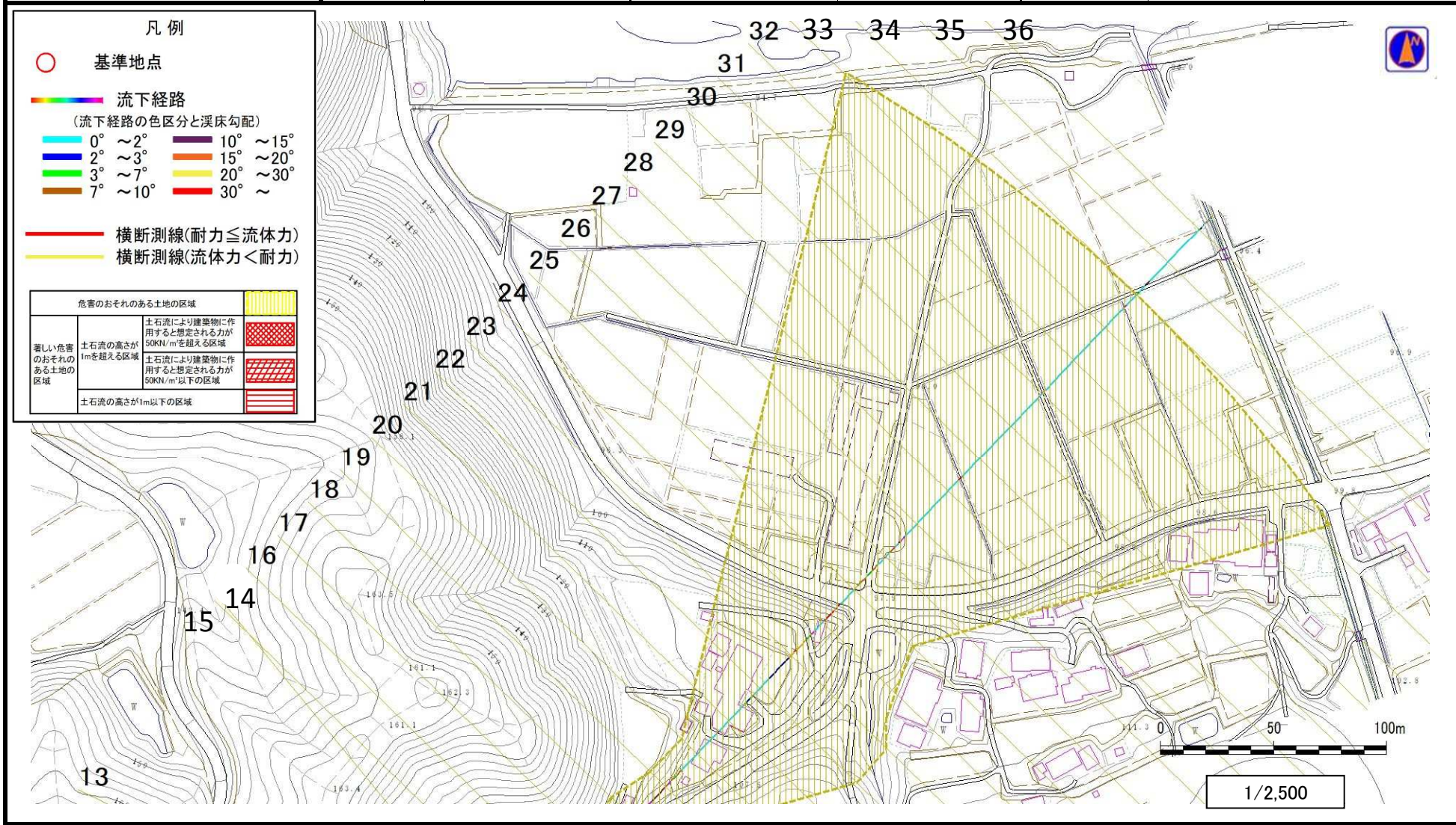


# 土石流区域調査

様式3-1 危害のおそれのある土地、著しい危害のおそれのある土地の設定図

調査年度	平成28年度
調査年度	平成28年度

溪流の位置	溪流番号	B123109	溪流名	上敷沢の沢2	所在地	花巻市東和町南成島2区、5区
-------	------	---------	-----	--------	-----	----------------



# 土石流区域調査

様式3-2 建築物に作用すると想定される衝撃に関する事項

調査年度 平成28年度

溪流の位置	溪流番号	B123109	溪流名	上敷沢の沢2	所在地	花巻市東和町南成島2区、5区	
横断測線番号	土石流の高さh(m)	土石流の流体力Fd(kN/m <sup>2</sup> )	建築物の耐力P2(kN/m2)	横断測線番号	土石流の高さh(m)	土石流の流体力Fd(kN/m <sup>2</sup> )	建築物の耐力P2(kN/m2)
No.0	0.57	12.37	12.16	No.27	0.49	5.01	13.94
No.1	0.48	8.35	14.34	No.28	0.51	4.73	13.59
No.2	0.47	7.12	14.52	No.29	0.51	4.26	13.36
No.3	0.47	6.86	14.54	No.30	0.53	3.63	12.99
No.4	0.47	6.21	14.56	No.31	0.53	3.72	13.13
No.5	0.47	5.72	14.54	No.32	0.52	3.74	13.17
No.6	0.86	13.34	8.62	No.33	0.54	3.51	12.90
No.7	0.86	12.44	8.59	No.34	0.61	2.26	11.50
No.8	0.49	6.22	14.07	No.35	0.81	1.14	9.09
No.9	0.49	6.06	13.91	No.36	1.09	0.61	7.17
No.10	0.48	6.31	14.16				
No.11	0.61	8.66	11.59				
No.12	0.58	8.02	12.05				
No.13	0.49	6.24	14.09				
No.14	0.48	6.40	14.26				
No.15	0.47	6.60	14.46				
No.16	0.49	6.12	13.97				
No.17	0.48	6.25	14.11				
No.18	0.48	6.29	14.15				
No.19	0.49	6.17	14.03				
No.20	0.49	6.03	13.88				
No.21	0.50	5.34	13.73				
No.22	0.50	4.99	13.64				
No.23	0.51	4.70	13.55				
No.24	0.48	5.16	14.12				
No.25	0.47	5.46	14.49				
No.26	0.48	5.34	14.34				