

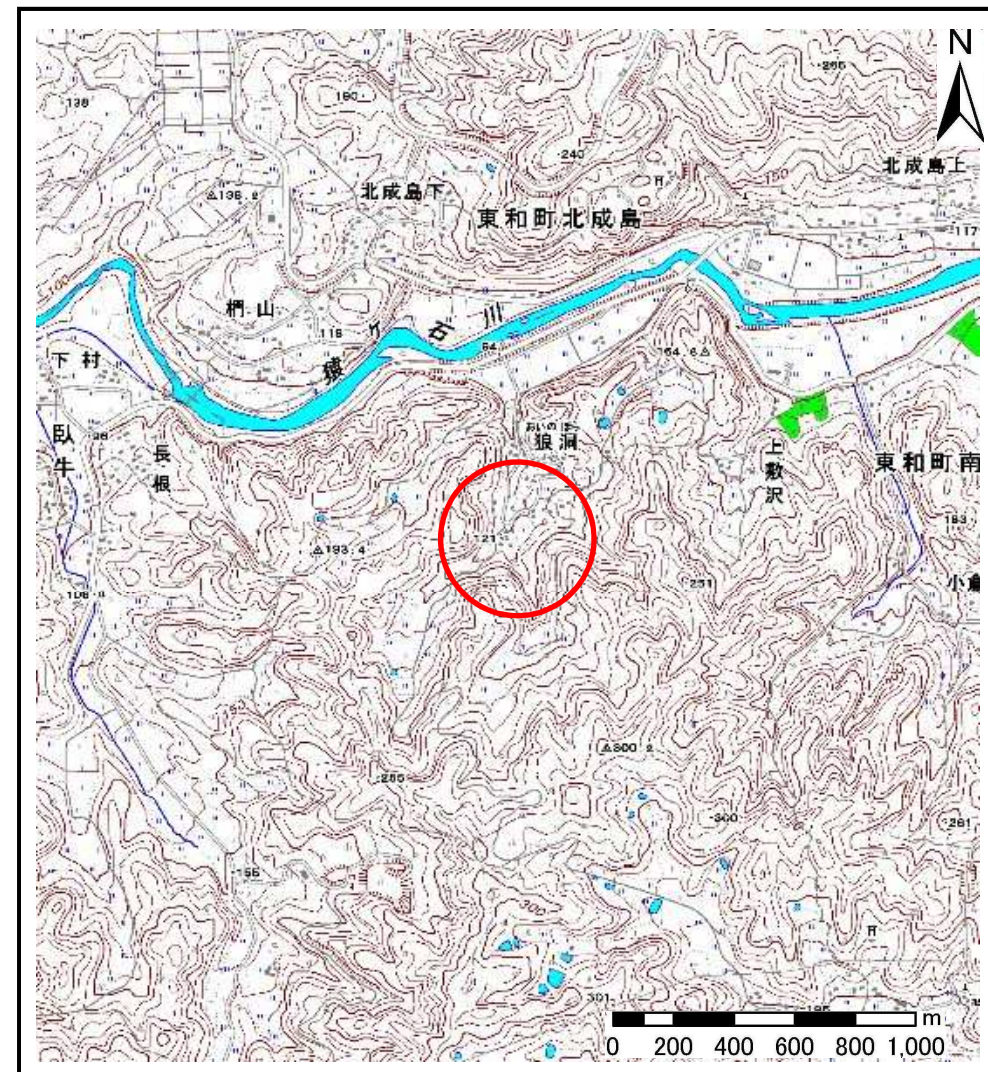
土砂災害防止に関する基礎調査(土石流)

表紙 位置,位置図

自然現象の種類	土石流
溪流番号	B123108
水系名	北上川
河川名	猿ヶ石川
溪流名	狼洞の沢
所在地	花巻市東和町南成島1区、2区、3区、4区
調査機関	県南広域振興局土木部花巻土木センター



位置図(S=1:200,000)



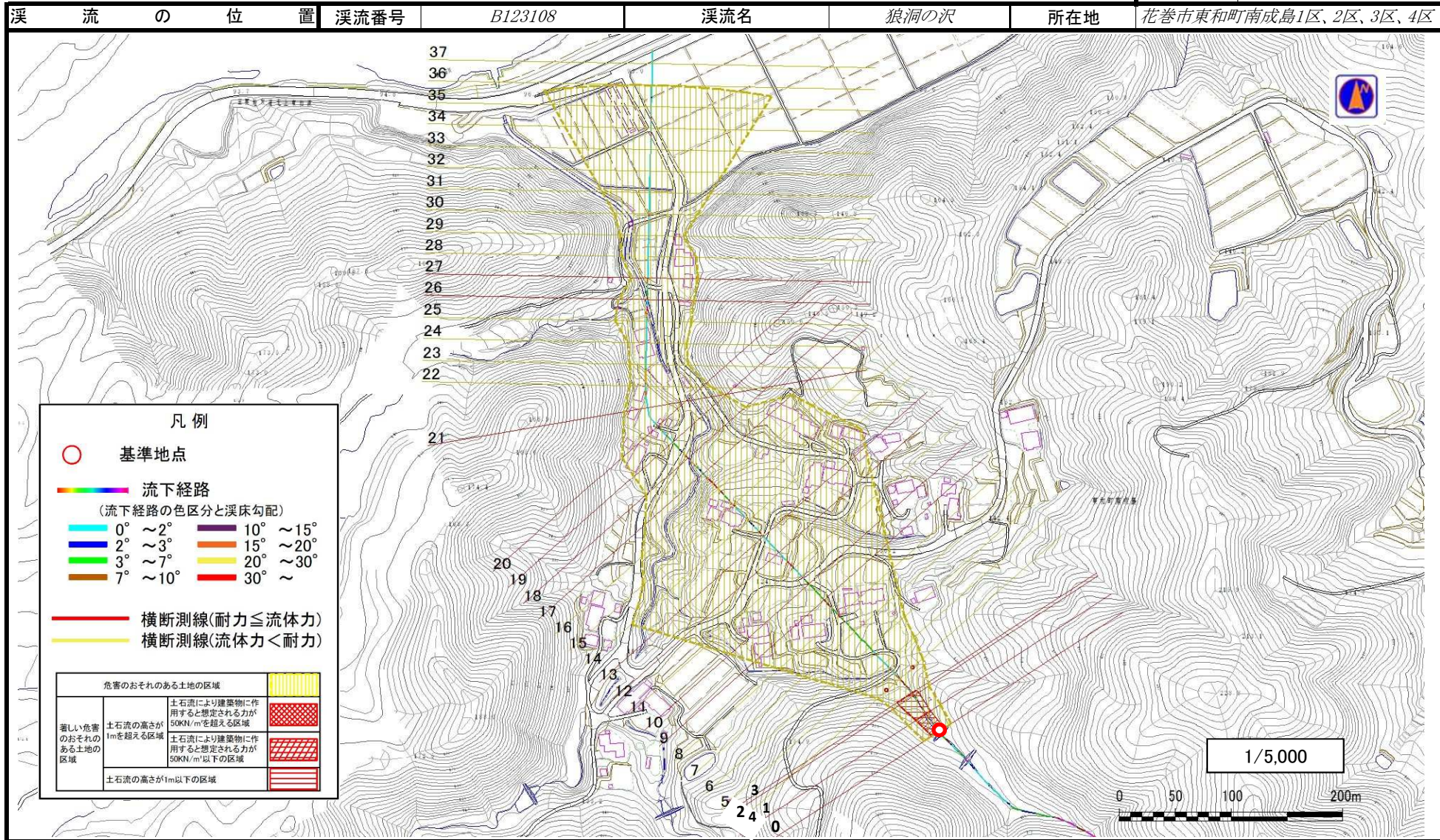
概況図(S=1:25,000)

国土地理院の数値地図1:200,000(地図画像)『盛岡』及び数値地図1:25,000(地図画像)『土沢』を掲載

土石流区域調査

様式3-1 危害のおそれのある土地、著しい危害のおそれのある土地の設定図

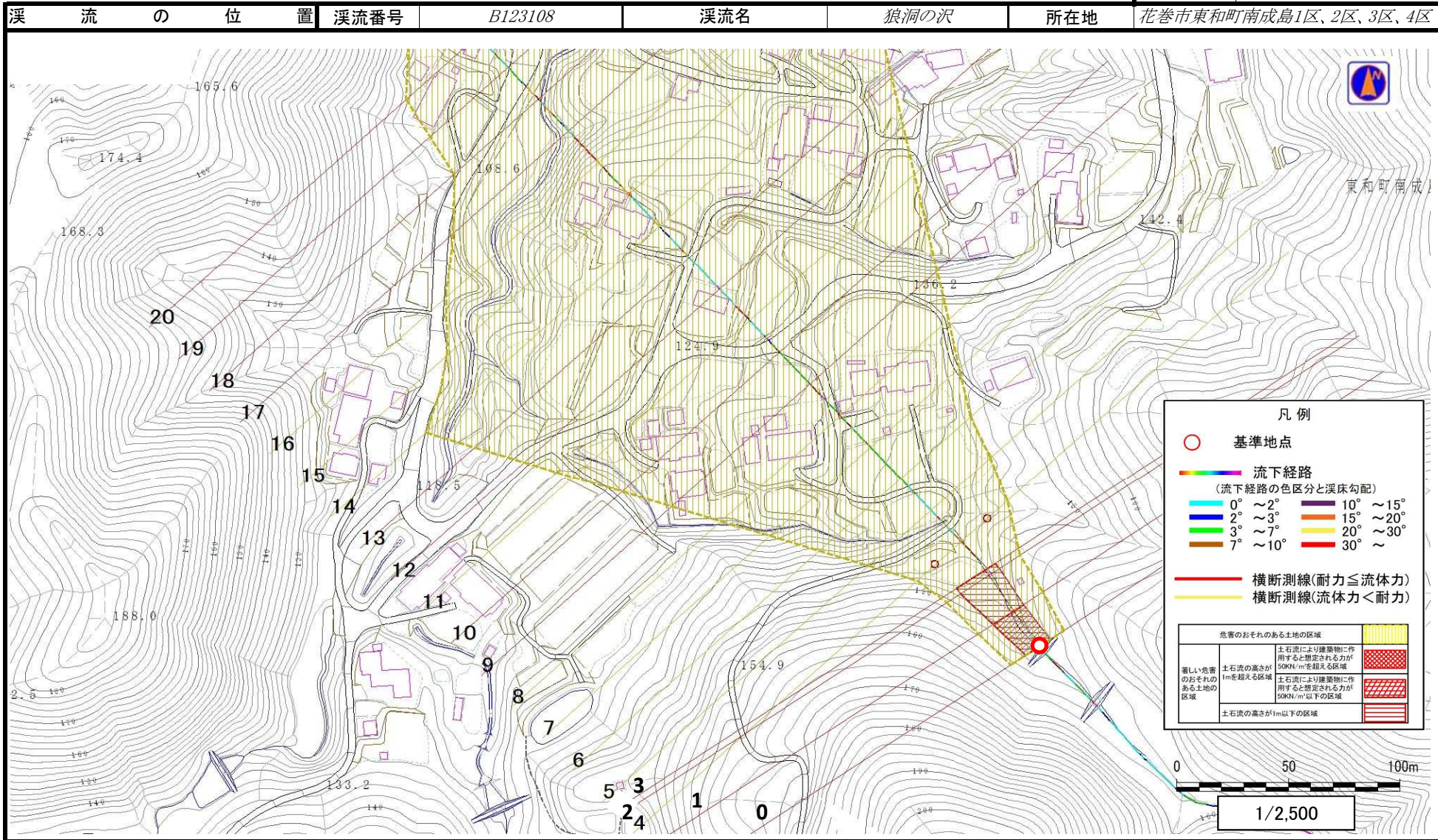
調査年度	平成28年度
溪流番号	B123108
溪流名	狼洞の沢
所在地	花巻市東和町南成島1区、2区、3区、4区



土石流区域調査

様式3-1 危害のおそれのある土地、著しい危害のおそれのある土地の設定図

調査年度	平成28年度		
溪流の位置	溪流番号 B123108	溪流名 狼洞の沢	所在地 花巻市東和町南成島1区、2区、3区、4区

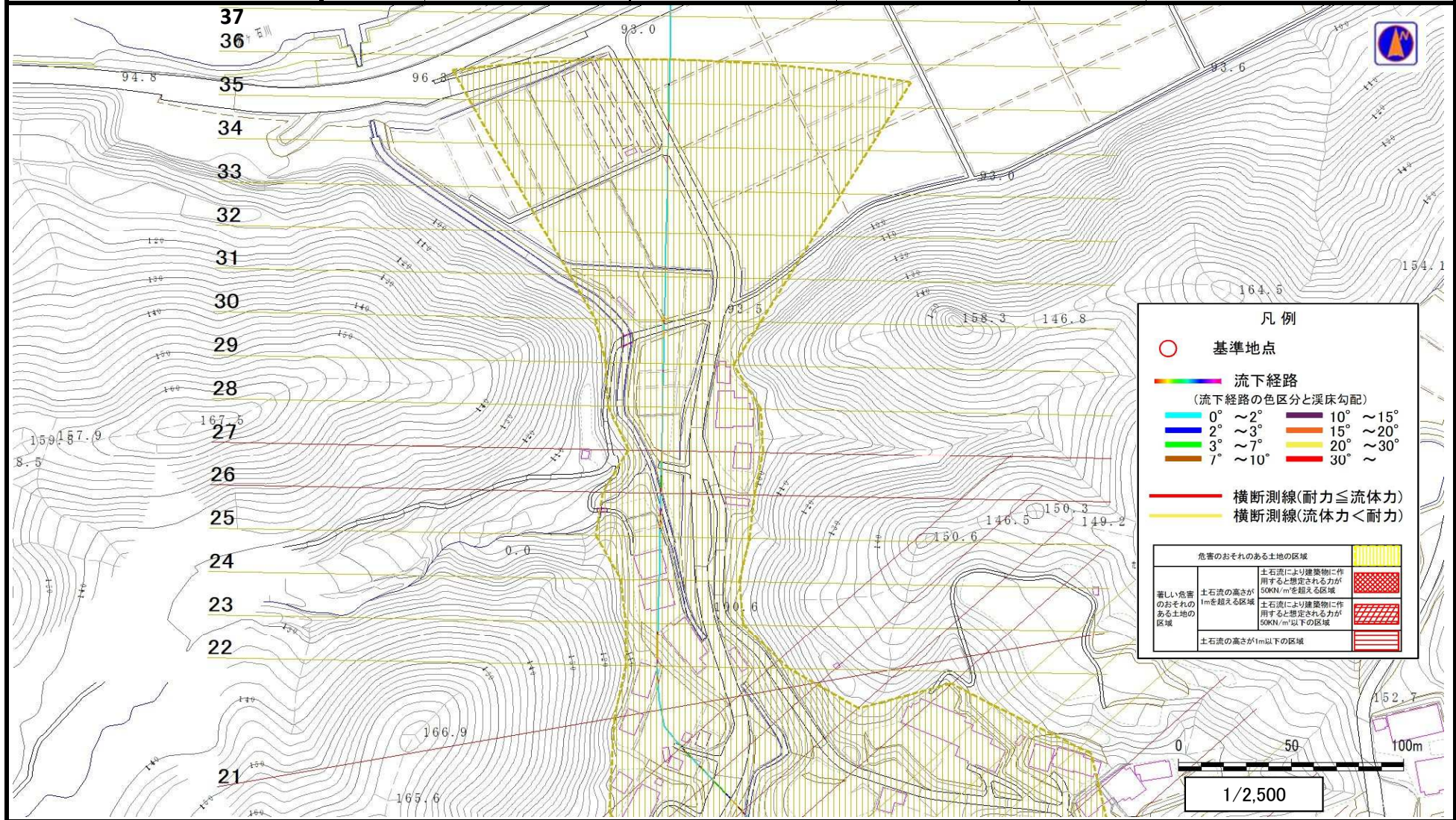


土石流区域調書

様式3-1 危害のおそれのある土地、著しい危害のおそれのある土地の設定図

調査年度	平成28年度
調査位置	花巻市東和町南成島1区、2区、3区、4区

溪流の位置	溪流番号	B123108	溪流名	狼洞の沢	所在地
-------	------	---------	-----	------	-----



凡例

○ 基準地点

流下経路
(流下経路の色区分と深床勾配)

<p>0° ~ 2°</p> <p>2° ~ 3°</p> <p>3° ~ 7°</p> <p>7° ~ 10°</p>	<p>10° ~ 15°</p> <p>15° ~ 20°</p> <p>20° ~ 30°</p> <p>30° ~</p>
--	---

— 横断測線(耐力 ≧ 流体力)

— 横断測線(流体力 < 耐力)

危害のおそれのある土地の区域	
著しい危害のおそれのある土地の区域	土石流により建築物に作用すると想定される力が50KN/m ² を超える区域 土石流により建築物に作用すると想定される力が50KN/m ² 以下の区域
危害のおそれのある土地の区域	土石流の高さが1m以下の区域

土石流区域調査

様式3-2 建築物に作用すると想定される衝撃に関する事項

調査年度	平成28年度
所在地	花巻市東和町南成島1区、2区、3区、4区

溪流の位置	溪流番号	B123108	溪流名	狼洞の沢	所在地	調査年度	平成28年度
横断測線番号	土石流の高さh(m)	土石流の流体力Fd(kN/m ²)	建築物の耐力P2(kN/m2)	横断測線番号	土石流の高さh(m)	土石流の流体力Fd(kN/m ²)	建築物の耐力P2(kN/m2)
No.0	1.28	22.99	6.38	No.27	1.33	8.93	6.19
No.1	1.12	16.33	7.00	No.28	0.98	5.32	7.78
No.2	0.98	12.91	7.78	No.29	0.85	5.77	8.68
No.3	0.97	12.64	7.80	No.30	0.82	6.20	8.95
No.4	0.76	9.29	9.56	No.31	0.81	6.44	9.09
No.5	0.74	9.71	9.74	No.32	0.78	6.89	9.35
No.6	0.76	9.34	9.59	No.33	0.92	4.90	8.13
No.7	0.75	9.55	9.68	No.34	0.96	4.34	7.88
No.8	0.74	9.65	9.72	No.35	0.93	4.62	8.08
No.9	0.71	10.69	10.15	No.36	1.27	2.17	6.40
No.10	0.72	10.20	9.95	No.37	1.48	1.55	5.77
No.11	0.74	9.63	9.71				
No.12	0.71	10.64	10.13				
No.13	0.73	9.96	9.85				
No.14	0.74	9.65	9.72				
No.15	0.76	9.29	9.57				
No.16	0.75	9.47	9.64				
No.17	0.64	12.90	11.01				
No.18	1.06	25.55	7.29				
No.19	0.68	11.57	10.50				
No.20	0.70	10.84	10.21				
No.21	0.72	10.39	10.03				
No.22	0.77	8.49	9.47				
No.23	0.70	10.09	10.20				
No.24	0.73	9.37	9.88				
No.25	0.75	8.79	9.61				
No.26	1.02	16.62	7.50				